

SCHT 5 S

Weidmüller Interface GmbH & Co. KG

Klingenbergstraße 26

D-32758 Detmold

Germany

www.weidmueller.com



Der Gruppenschildträger SchT 5 S wird direkt auf die Tragschiene TS 32 (G-Schiene) bzw. die Tragschiene TS 35 (Hutschiene) aufgerastet. Unabhängig von Klemme und Klemmentyp kann so die Klemmleistenkennzeichnung vorgenommen werden.

SchT 5 und SchT 5 S werden mit ESO 5, STR 5 Schutzstreifen bestückt.

Der SchT 7 ist ein schwenkbarer Gruppenschildträger für Einsteckschilder, der das Betätigen der Klemmschraube ohne Aufwand ermöglicht.

SchT 7 werden mit ESO 7, STR 7 Schutzstreifen oder DEK 5 bestückt.

Einsteckschilder und Schutzstreifen befinden sich unter Zubehör.

Allgemeine Bestelldaten

Ausführung	SCHT, Klemmenmarkierung, 44.5 x 9.5 mm, Raster in mm (P): 5.00 Weidmueller, schwarz
Best.-Nr.	1631930000
Art	SCHT 5 S
GTIN (EAN)	4008190206680
VPE	20 ST

SCHT 5 S

Weidmüller Interface GmbH & Co. KG
 Klingenbergstraße 26
 D-32758 Detmold
 Germany

www.weidmueller.com

Technische Daten

Zulassungen

ROHS	Konform
------	---------

Abmessungen und Gewichte

Höhe	44.5 mm	Höhe (inch)	1.752 inch
Breite	9.5 mm	Breite (inch)	0.374 inch
Nettogewicht	3.64 g		

Temperaturen

Einsatztemperaturbereich	-40...100 °C
--------------------------	--------------

Umweltanforderungen

RoHS-Konformitätsstatus	Konform ohne Ausnahme
REACH SVHC	Keine SVHC über 0,1 Gew.-%

Allgemeine Angaben

Orientierung des Aufdrucks	horizontal und vertikal	
Art des Aufdrucks	Neutral	
Breite	9.5 mm	
Brennbarkeitsklasse nach UL 94	V-2	
Einsatztemperaturbereich, max.	100 °C	
Einsatztemperaturbereich, min.	-40 °C	
Farbe	schwarz	
Halogene	Nein	
Werkstoff	Polyamid 66	
Aufgedruckte Zeichen	ohne	
Anzahl Markierer pro VPE	Lieferform	Einzelteil
Anzahl Markierer pro Verbund	1 Component part = Terminal marker	
Einsatztemperaturbereich	-40...100 °C	
Applikation / Hersteller	Weidmueller	

Verbindermarkierer

Raster in mm (P)	5.00 mm
------------------	---------

Klassifikationen

ETIM 8.0	EC002848	ETIM 9.0	EC002848
ETIM 10.0	EC002848	ECLASS 14.0	27-14-11-92
ECLASS 15.0	27-14-11-92		

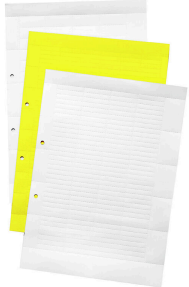
SCHT 5 S

Weidmüller Interface GmbH & Co. KG
 Klingenbergstraße 26
 D-32758 Detmold
 Germany

www.weidmueller.com

Zubehör

ESO Einsteckschilder



Allgemeine Bestelldaten

Art	ESO 5 S DIN A4 WS	Ausführung	
Best.-Nr.	1631920000	Klemmenmarkierer, Einlegemarkierer, 40 x 7 mm, weiß	
GTIN (EAN)	4008190206673		
VPE	10 ST		

STR transparente Streifen



Allgemeine Bestelldaten

Art	STR 5 S F.SCHT 5 S	Ausführung	
Best.-Nr.	1631940000	Klemmenmarkierer, Schutzkappe, 40 x 7 mm, transparent	
GTIN (EAN)	4008190206697		
VPE	20 ST		

Neutral



Die MultiCard Markierer vom Typ ELS eignen sich für die Beschriftung mittels PrintJet , Plotter oder SMark Drucker. Besonders die farbliche Bedruckung mit dem PrintJet AVANCED ermöglicht die auffällige Kennzeichnung von Kabeln und Klemmleisten in vielfältiger Weise.

ELS 6/30 für den Einsatz im Kabelmarkierer WKM 8/30 oder im Gruppenschildträger EM8/30

ELS 7/40 für den Einsatz im Gruppenschildträger SchT5S

ELS 16/40 für den Einsatz im Kabelmarkierer WKM 18/43 oder im Gruppenschildträger SchT5

Für Sonderdruck: Bitte senden Sie uns für ihre Beschriftungsvorgaben eine Datei unserer Beschriftungssoftware M-Print PRO oder M-Print PRO Online (ohne Installation).

SCHT 5 S

Weidmüller Interface GmbH & Co. KG
 Klingenbergstraße 26
 D-32758 Detmold
 Germany

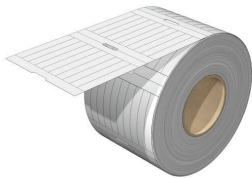
Zubehör

www.weidmueller.com

Allgemeine Bestelldaten

Art	ELS 7/40 MC NE WS	Ausführung
Best.-Nr.	1045640000	ELS, Einlegemarkierer, 0 - 0 mm, 40 x 7 mm, weiß
GTIN (EAN)	4032248836086	
VPE	40 ST	
Art	ELS 7/40 MC NE GE	Ausführung
Best.-Nr.	1045650000	ELS, Einlegemarkierer, 0 - 0 mm, 40 x 7 mm, gelb
GTIN (EAN)	4032248779635	
VPE	40 ST	

ELS 7/40



ELS

Die ELS sind spezielle nicht hinterklebte Einlegeschilder für Kabelmarkierungen WKM oder für Gruppenschildträger. Das matte, dünne aber reisfeste Polyester ermöglicht eine sehr gute Beschriftung und somit beste Lesbarkeit. In Kombination mit den Wasserabweisenden WKM Hülsten, stellt diese Lösung eine besonders langlebige Kennzeichnung von Kabeln auch in rauen Umgebungen sicher.

Allgemeine Bestelldaten

Art	ELS 7/40 MM WS	Ausführung
Best.-Nr.	2518620000	ELS, Einlegemarkierer, 40 x 6.3 mm, weiß
GTIN (EAN)	4050118531312	
VPE	3000 ST	
Art	ELS 7/40 MM GE	Ausführung
Best.-Nr.	2519160000	ELS, Einlegemarkierer, 40 x 6.3 mm, gelb
GTIN (EAN)	4050118531329	
VPE	3000 ST	