



Abbildung ähnlich

Allgemeine Bestelldaten

| | |
|------------|---|
| Ausführung | Klemmenmarkierer, Einlegemarkierer, 40 x 7 mm, weiß |
| Best.-Nr. | 1631920000 |
| Art | ESO 5 S DIN A4 WS |
| GTIN (EAN) | 4008190206673 |
| VPE | 10 ST |

Technische Daten

Zulassungen

| | |
|------|---------|
| ROHS | Konform |
|------|---------|

Abmessungen und Gewichte

| | | | |
|--------------|--------|---------------|-------------|
| Tiefe | 1 mm | Tiefe (inch) | 0.0394 inch |
| Höhe | 40 mm | Höhe (inch) | 1.5748 inch |
| Breite | 7 mm | Breite (inch) | 0.2756 inch |
| Nettogewicht | 10.8 g | | |

Temperaturen

| | |
|--------------------------|-------------|
| Einsatztemperaturbereich | -40...80 °C |
|--------------------------|-------------|

Umweltanforderungen

| | |
|-------------------------|----------------------------|
| RoHS-Konformitätsstatus | Konform ohne Ausnahme |
| REACH SVHC | Keine SVHC über 0,1 Gew.-% |

Allgemeine Angaben

| | | |
|------------------------------------|--------------------------------|----------------|
| Materialfarbe nach Widerstandskode | 9 | |
| Orientierung des Aufdrucks | horizontal und vertikal | |
| Anzahl je Bogen | 140 | |
| Breite | 7 mm | |
| Brennbarkeitsklasse nach UL 94 | HB | |
| Einsatztemperaturbereich, max. | 80 °C | |
| Einsatztemperaturbereich, min. | -40 °C | |
| Farbe | weiß | |
| Werkstoff | Papier | |
| Aufgedruckte Zeichen | ohne | |
| Anzahl Markierer pro VPE | Lieferform | Etikettenbogen |
| Anzahl Markierer pro Verbund | 1 Label sheet = Insert markers | |
| Einsatztemperaturbereich | -40...80 °C | |

Klassifikationen

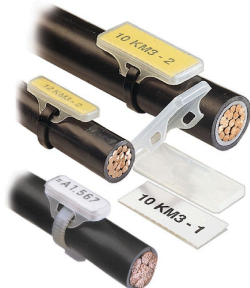
| | | | |
|-------------|-------------|-------------|-------------|
| ETIM 8.0 | EC000761 | ETIM 9.0 | EC000761 |
| ETIM 10.0 | EC000761 | ECLASS 14.0 | 27-28-11-01 |
| ECLASS 15.0 | 27-28-11-01 | | |

Zeichnungen



Zubehör

WKM für Einlegeschilder



Die halogenfreie, transparente Tasche des WKM bietet exzellenten Schutz vor Umgebungseinflüssen. Dank fester Arretierung per Kabelbinder ist er für nahezu alle Leiterquerschnitte geeignet.

Die zuvor beschrifteten Schilder werden einfach in die WKM-Halterung eingelegt und per Clipverschluss gesichert. Mit dem WKM-Kabelmarkierer entscheiden Sie sich für die richtige Lösung, wenn es um größtmögliche Effizienz am Markierungsort geht. Ihre Vorteile mit dem Kabelmarkierer WKM

- Individuelles Beschriften von Papier und Polyesteretiketten kann mit handelsüblichen Officedruckern erfolgen
- Die robuste Ausführung im Zusammenspiel mit MultiCard Schildern ELS garantiert größtmöglichen Schutz vor Umgebungseinflüssen

Allgemeine Bestelldaten

| | | |
|------------|----------------------------|--|
| Art | WKM 18/43 | Ausführung |
| Best.-Nr. | 1610700000 | WKM, Leiter- und Kabelmarkierer, 7 - 115 mm, 43 x 18 mm, Leiter- |
| GTIN (EAN) | 4008190204488 | und Kabelmarkierer, transparent |
| VPE | 50 ST | |