



Die halogenfreie, transparente Tasche des WKM bietet exzellenten Schutz vor Umgebungseinflüssen. Dank fester Arretierung per Kabelbinder ist er für nahezu alle Leiterquerschnitte geeignet.

Die zuvor beschrifteten Schilder werden einfach in die WKM-Halterung eingelegt und per Clipverschluss gesichert. Mit dem WKM-Kabelmarkierer entscheiden Sie sich für die richtige Lösung, wenn es um größtmögliche Effizienz am Markierungsort geht. Ihre Vorteile mit dem Kabelmarkierer WKM

- Individuelles Beschriften von Papier und Polyesteretiketten kann mit handelsüblichen Officedruckern erfolgen
- Die robuste Ausführung im Zusammenspiel mit Multi-Card Schildern ELS garantiert größtmöglichen Schutz vor Umgebungseinflüssen

#### Allgemeine Bestelldaten

Ausführung	WKM, Leiter- und Kabelmarkierer, 7 - 115 mm, 30 x 8 mm, Leiter- und Kabelmarkierer, transparent
Best.-Nr.	<a href="#">163191000</a>
Art	WKM 8/30
GTIN (EAN)	4008190206666
VPE	50 ST

## Technische Daten

### Zulassungen

ROHS	Konform
------	---------

### Abmessungen und Gewichte

Tiefe	3.5 mm	Tiefe (inch)	0.1378 inch
Höhe	30 mm	Höhe (inch)	1.1811 inch
Breite	8 mm	Breite (inch)	0.315 inch
Nettogewicht	0.66 g		

### Temperaturen

Einsatztemperaturbereich	-40...80 °C
--------------------------	-------------

### Umweltanforderungen

RoHS-Konformitätsstatus	Konform ohne Ausnahme		
REACH SVHC	Keine SVHC über 0,1 Gew.-%		
Produktspezifischer CO <sub>2</sub> -Fußabdruck	Von der Wiege bis zum Werkstor	0.011 kg CO <sub>2</sub> eq.	

### Allgemeine Angaben

Art des Aufdrucks	Neutral		
Breite	8 mm		
Brennbarkeitsklasse nach UL 94	HB		
Einsatztemperaturbereich, max.	80 °C		
Einsatztemperaturbereich, min.	-40 °C		
Farbe	transparent		
Werkstoff	Polypropylen		
Anzahl Markierer pro VPE	Lieferform	MultiCard	
Anzahl Markierer pro Verbund	1 MultiCard = Conductor and cable markers		
Einsatztemperaturbereich	-40...80 °C		
Applikation / Hersteller	Leiter- und Kabelmarkierer		

### Leiter- und Kabelmarkierer

Leiteranschlussquerschnitt, max.	150 mm <sup>2</sup>	Leiteranschlussquerschnitt, min.	16 mm <sup>2</sup>
Leiteraußendurchmesser, max.	115 mm	Leiteraußendurchmesser, min.	7 mm
Leiteraußendurchmesser	7 - 115 mm	Leiteranschlussquerschnitt	16 - 150 mm <sup>2</sup>

### Wichtiger Hinweis

Produktinweis	Für Kabelbinder mit einer Breite von bis zu 7,7 mm
---------------	--

### Klassifikationen

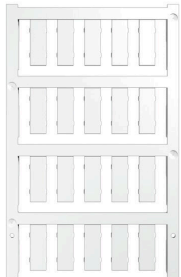
ETIM 8.0	EC001530	ETIM 9.0	EC001530
ETIM 10.0	EC001530	ECLASS 14.0	27-28-11-02
ECLASS 15.0	27-28-11-02		

**Zeichnungen**

**Anwendungsbeispiel**



### Neutral



ESG ist der bewährte Markierer im MultiCard-Format für viele Elektrogeräte namhafter Hersteller. Der Markierer ermöglicht eine hochwertige und kontrastreiche Gerätebeschriftung.

Es sind verschiedene Typen für Geräte von Herstellern wie Siemens, ABB, Beckhoff usw. verfügbar.

Die Vorteile auf einen Blick:

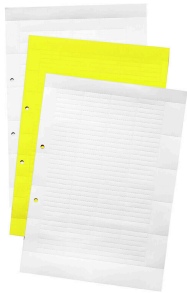
- Universell einsetzbare, selbstklebende Schilder oder aufrastbar, je nach Typ
- Für aneinandergereihte Geräte, wie z. B. Leitungsschutzschaltern, bieten wir ESG zum Aufrasten auf eine Schildschiene an
- Individueller Druck in Laserqualität nach Angabe

Für Sonderdruck: Bitte senden Sie uns für ihre Beschriftungsvorgaben eine Datei unserer Beschriftungssoftware M-Print PRO oder M-Print PRO Online (ohne Installation).

### Allgemeine Bestelldaten

Art	ESG 7/20 SIRIUS MC NE WS	Ausführung
Best.-Nr.	<a href="#">1736181044</a>	ESG, Gerätemarkierer x 20 mm, PA 66, Farbe: weiß, steckbar
GTIN (EAN)	4008190985950	
VPE	200 ST	

### ESO Einsteckschilder



### Allgemeine Bestelldaten

Art	ESO 7 DIN A4 WS	Ausführung
Best.-Nr.	<a href="#">1607720000</a>	Klemmenmarkierer, Einlegemarkierer, 30 x 6.3 mm, weiß
GTIN (EAN)	4008190206116	
VPE	10 ST	
Art	ESO 7 P DIN A4 GE	Ausführung
Best.-Nr.	<a href="#">1670400000</a>	Klemmenmarkierer, Einlegemarkierer, 27 x 6.3 mm, gelb
GTIN (EAN)	4008190430726	
VPE	10 ST	
Art	ESO 7 P DIN A4 WS	Ausführung
Best.-Nr.	<a href="#">1670390000</a>	Klemmenmarkierer, Einlegemarkierer, 27 x 6.3 mm, weiß
GTIN (EAN)	4008190430719	
VPE	10 ST	
Art	ESO 7 DIN A4 GE	Ausführung
Best.-Nr.	<a href="#">1634780000</a>	Klemmenmarkierer, Einlegemarkierer, 27 x 6.3 mm, gelb
GTIN (EAN)	4008190273361	
VPE	10 ST	

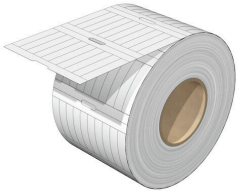
## WKM 8/30

**Weidmüller Interface GmbH & Co. KG**  
 Klingenbergstraße 26  
 D-32758 Detmold  
 Germany

## Zubehör

www.weidmueller.com

### ELS 6/30



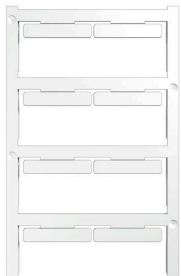
#### ELS

Die ELS sind spezielle nicht hinterklebte Einlegeschilder für Kabelmarkierungen WKM oder für Gruppenschildträger. Das matte, dünne aber reifste Polyester ermöglicht eine sehr gute Beschriftung und somit beste Lesbarkeit. In Kombination mit den Wasserabweisenden WKM Hülsen, stellt diese Lösung eine besonders langlebige Kennzeichnung von Kabeln auch in rauen Umgebungen sicher.

#### Allgemeine Bestelldaten

Art	ELS 6/30 MM GE	Ausführung
Best.-Nr.	<a href="#">2010620000</a>	ELS, Einlegemarkierer, 7 - 115 mm, 30 x 6 mm, gelb
GTIN (EAN)	4050118397178	
VPE	3000 ST	
Art	ELS 6/30 MM WS	Ausführung
Best.-Nr.	<a href="#">2009980000</a>	ELS, Einlegemarkierer, 7 - 115 mm, 30 x 6 mm, weiß
GTIN (EAN)	4050118396850	
VPE	3000 ST	

### Neutral



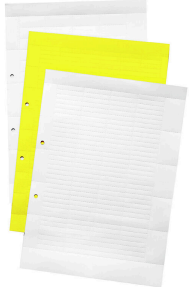
Die MultiCard Markierer vom Typ ELS eignen sich für die Beschriftung mittels PrintJet, Plotter oder SMark Drucker. Besonders die farbliche Bedruckung mit dem PrintJet AVANCED ermöglicht die auffällige Kennzeichnung von Kabeln und Klemmleisten in vielfältiger Weise. ELS 6/30 für den Einsatz im Kabelmarkierer WKM 8/30 oder im Gruppenschildträger EM8/30 ELS 7/40 für den Einsatz im Gruppenschildträger SchT5S ELS 16/40 für den Einsatz im Kabelmarkierer WKM 18/43 oder im Gruppenschildträger SchT5 Für Sonderdruck: Bitte senden Sie uns für ihre Beschriftungsvorgaben eine Datei unserer Beschriftungssoftware M-Print PRO oder M-Print PRO Online (ohne Installation).

#### Allgemeine Bestelldaten

Art	ELS 6/30 MC NE GE	Ausführung
Best.-Nr.	<a href="#">1045580000</a>	ELS, Einlegemarkierer, 7 - 115 mm, 30 x 6 mm, gelb
GTIN (EAN)	4032248779482	
VPE	80 ST	
Art	ELS 6/30 MC NE WS	Ausführung
Best.-Nr.	<a href="#">1045570000</a>	ELS, Einlegemarkierer, 7 - 115 mm, 30 x 6 mm, weiß
GTIN (EAN)	4032248779475	
VPE	80 ST	

## Zubehör

### ESO Einsteckschilder



### Allgemeine Bestelldaten

Art	THM ESO 7 PA WS	Ausführung
Best.-Nr.	<a href="#">1339570000</a>	Klemmenmarkierer, Einlegemarkierer, 30 x 6.3 mm, weiß
GTIN (EAN)	4050118144208	
VPE	1 ST	
Art	THM ESO 7 PA GE	Ausführung
Best.-Nr.	<a href="#">1339580000</a>	Klemmenmarkierer, Einlegemarkierer, 27 x 6.3 mm, gelb
GTIN (EAN)	4050118143799	
VPE	1 ST	