

KSW 2,5 8/5,08 9-16

Weidmüller Interface GmbH & Co. KG

Klingenbergstraße 26

D-32758 Detmold

Germany

www.weidmueller.com

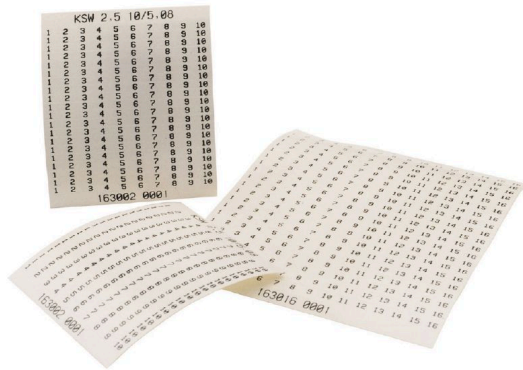


Abbildung ähnlich

Bezeichnungstreifen KSW dienen zur Kennzeichnung von mehrpoligen Leiterplattensteckverbindern. Anwender können individuell bedrucken - bei freier Wahl des Rastermaßes.

- Wischbeständige Beschriftung
- Streifenbreite 2,5 mm und 4 mm
- Einfach aufkleben - fertig
- Optimale Haftung
- PVC-frei

Allgemeine Bestelldaten

Ausführung	KSW, Klemmenmarkierung, 2,5 x 40,6 mm, Raster in mm (P): 5.08 Weidmueller, weiß
Best.-Nr.	1630100009
Art	KSW 2,5 8/5,08 9-16
GTIN (EAN)	4008190217532
VPE	10 ST

Technische Daten

Zulassungen

ROHS	Konform
------	---------

Abmessungen und Gewichte

Höhe	2.5 mm	Höhe (inch)	0.0984 inch
Breite	40.6 mm	Breite (inch)	1.5984 inch
Nettogewicht	0.56 g		

Temperaturen

Einsatztemperaturbereich	150 °C
--------------------------	--------

Umweltanforderungen

RoHS-Konformitätsstatus	Konform ohne Ausnahme
REACH SVHC	Keine SVHC über 0,1 Gew.-%

Allgemeine Angaben

Kleber	Acrylat	Materialfarbe nach Widerstandskode	9
Orientierung des Aufdrucks	waagerecht	Anzahl je Bogen	20
Aufdruckverfahren	Thermotransfer	Ausführung	selbstklebend
Breite	40.6 mm	Einsatztemperaturbereich, max.	150 °C
Farbe	weiß	Werkstoff	Polyester, PVC frei
Aufdruck-Farbe	schwarz	Aufgedruckte Zeichen	Zahlen
kompatibler Drucker		Einsatztemperaturbereich	150 °C
Applikation / Hersteller	Weidmueller	Aufdruck	9-16

Klassifikationen

ETIM 8.0	EC000761	ETIM 9.0	EC000761
ETIM 10.0	EC000761	ECLASS 14.0	27-28-11-01
ECLASS 15.0	27-28-11-01		