

## KSW 4 < 150MM SONDDR.

**Weidmüller Interface GmbH & Co. KG**  
Klingenbergstraße 26  
D-32758 Detmold  
Germany

[www.weidmueller.com](http://www.weidmueller.com)

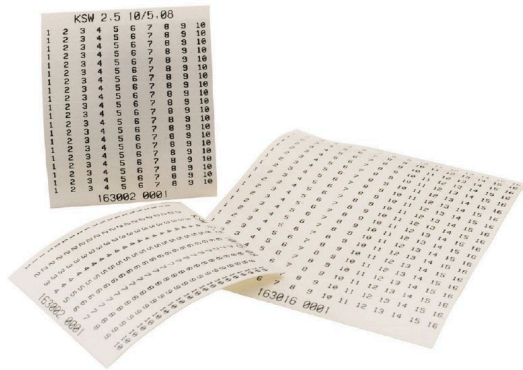


Abbildung ähnlich

Bezeichnungstreifen KSW dienen zur Kennzeichnung von mehrpoligen Leiterplattensteckverbindern. Anwender können individuell bedrucken - bei freier Wahl des Rastermaßes.

- Wischbeständige Beschriftung
- Streifenbreite 2,5 mm und 4 mm
- Einfach aufkleben - fertig
- Optimale Haftung
- PVC-frei

### Allgemeine Bestelldaten

Ausführung	KSW, Klemmenmarkierung, 4 x 150 mm, Raster in mm (P): 150.00 Weidmueller, weiß
Best.-Nr.	<a href="#">1629950000</a>
Art	KSW 4 < 150MM SONDDR.
GTIN (EAN)	4008190202859
VPE	1 ST

## KSW 4 < 150MM SONDDR.

**Weidmüller Interface GmbH & Co. KG**  
Klingenbergstraße 26  
D-32758 Detmold  
Germany

[www.weidmueller.com](http://www.weidmueller.com)

## Technische Daten

### Zulassungen

ROHS	Konform
------	---------

### Abmessungen und Gewichte

Höhe	4 mm	Höhe (inch)	0.1575 inch
Breite	150 mm	Breite (inch)	5.9055 inch
Nettogewicht	1 g		

### Temperaturen

Einsatztemperaturbereich	150 °C
--------------------------	--------

### Umweltanforderungen

RoHS-Konformitätsstatus	Konform ohne Ausnahme
REACH SVHC	Keine SVHC über 0,1 Gew.-%

### Allgemeine Angaben

Kleber	Acrylat	Orientierung des Aufdrucks	waagerecht
Anzahl je Bogen	20	Aufdruckverfahren	Thermotransfer
Ausführung	selbstklebend	Breite	150 mm
Einsatztemperaturbereich, max.	150 °C	Farbe	weiß
Werkstoff	Polyester, PVC frei	Aufdruck-Farbe	schwarz
Aufgedruckte Zeichen	nach Kundenwunsch	kompatibler Drucker	
Einsatztemperaturbereich	150 °C	Applikation / Hersteller	Weidmueller
Aufdruck	Sonderdruck		

### Klassifikationen

ETIM 8.0	EC000761	ETIM 9.0	EC000761
ETIM 10.0	EC000761	ECLASS 14.0	27-28-11-01
ECLASS 15.0	27-28-11-01		