

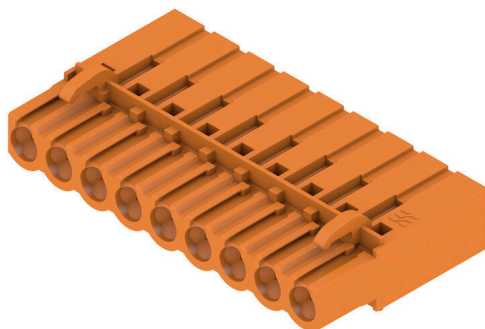
BLC 5.08/09/180R OR BX**Weidmüller Interface GmbH & Co. KG**

Klingenbergstraße 26

D-32758 Detmold

Germany

www.weidmueller.com

Produktbild

Buchsenstecker für Leiteranschluss in Crimp-Anschluss-technik. Die Buchsenstecker bieten Platz für Beschriftungen und können kodiert werden.

Allgemeine Bestelldaten

| | |
|--------------------|--|
| Ausführung | Leiterplattensteckverbinder, Buchsenstecker, 5.08 mm, Polzahl: 9, 180°, Crimpanschluss, Klemmbereich, max. : 2.5 mm ² , Box |
| Best.-Nr. | 1610560000 |
| Art | BLC 5.08/09/180R OR BX |
| GTIN (EAN) | 4008190158606 |
| VPE | 50 ST |
| Produkt-Kennzahlen | IEC: 400 V / 21 A UL: 300 V / 10 A / AWG 26 - AWG 14 |
| Verpackung | Box |

Technische Daten

Zulassungen

Zulassungen



| | |
|-----------------------|-----------------------------|
| ROHS | Konform |
| UL File Number Search | UL Webseite |
| Zertifikat-Nr. (UR) | E60693 |

Abmessungen und Gewichte

| | | | |
|--------------|----------|---------------|-------------|
| Tiefe | 24.5 mm | Tiefe (inch) | 0.9646 inch |
| Höhe | 10.1 mm | Höhe (inch) | 0.3976 inch |
| Breite | 45.72 mm | Breite (inch) | 1.8 inch |
| Nettogewicht | 5.84 g | | |

Umweltanforderungen

| | |
|-------------------------|----------------------------|
| RoHS-Konformitätsstatus | Konform ohne Ausnahme |
| REACH SVHC | Keine SVHC über 0,1 Gew.-% |

Systemkennwerte

| Produktfamilie | OMNIMATE Signal - Serie BL/SL 5.08 | Anschlussart | Feldanschluss |
|--------------------------------------|------------------------------------|------------------------------------|----------------------------------|
| Leiteranschlusstechnik | Crimpanschluss | Raster in mm (P) | 5.08 mm |
| Raster in Zoll (P) | 0.200 " | Leiterabgangsrichtung | 180° |
| Polzahl | 9 | L1 in mm | 40.64 mm |
| L1 in Zoll | 1.600 " | Anzahl Reihen | 1 |
| Polreihenanzahl | 1 | Bemessungsquerschnitt | 2.5 mm² |
| Berührungsschutz nach DIN VDE 57 106 | fingersicher | Berührungsschutz nach DIN VDE 0470 | IP 20 gesteckt/ IP 10 ungesteckt |
| Schutzart | IP20 | Durchgangswiderstand | ≤5 mΩ |
| Kodierbar | Ja | Abisolierlänge | 5 mm |
| Steckzyklen | 25 | Steckkraft/Pol, max. | 8.5 N |
| Ziehkraft/Pol, max. | 6.5 N | | |

Werkstoffdaten

| | | | |
|---------------------------------|----------------------------|---------------------------------|--------|
| Isolierstoff | PBT GF | Farbe | orange |
| Farbtabelle (ähnlich) | RAL 2000 | Isolierstoffgruppe | IIIa |
| Kriechstromfestigkeit (CTI) | ≥ 200 | Moisture Level (MSL) | |
| Brennbarkeitsklasse nach UL 94 | V-0 | Kontaktmaterial | Cu-leg |
| Schichtaufbau - Steckkontakt | 4...8 µm Sn hot-dip tinned | Lagertemperatur, min. | -40 °C |
| Lagertemperatur, max. | 70 °C | Betriebstemperatur, min. | -50 °C |
| Betriebstemperatur, max. | 100 °C | Temperaturbereich Montage, min. | -25 °C |
| Temperaturbereich Montage, max. | 100 °C | | |

Anschließbare Leiter

| | | | |
|--------------------------------------|--|--------------------------------------|---------|
| Klemmbereich, min. | 0.22 mm² | Klemmbereich, max. | 2.5 mm² |
| Leiteranschlussquerschnitt AWG, min. | AWG 24 | Leiteranschlussquerschnitt AWG, max. | AWG 14 |
| feindrähtig, min. H05(07) V-K | 0.5 mm² | feindrähtig, max. H05(07) V-K | 2.5 mm² |
| Hinweistext | Der Außendurchmesser des Kunststoffkragens sollte nicht größer als das Raster (P) sein., Die Länge | | |

Technische Daten

der Aderendhülse ist in Abhängigkeit vom Produkt und von der jeweiligen Bemessungsspannung auszuwählen.

Bemessungsdaten nach IEC

| | | | |
|---|------------------------|---|------------------|
| geprüft nach Norm | IEC 60664-1, IEC 61984 | Bemessungsstrom, min. Polzahl (Tu=20°C) | 21 A |
| Bemessungsstrom, max. Polzahl (Tu=20°C) | 14.5 A | Bemessungsstrom, min. Polzahl (Tu=40°C) | 18 A |
| Bemessungsstrom, max. Polzahl (Tu=40°C) | 12.5 A | Bemessungsspannung bei Überspannungsk./Verschmutzungsgrad II/2 | 400 V |
| Bemessungsspannung bei Überspannungsk./Verschmutzungsgrad III/2 | 320 V | Bemessungsspannung bei Überspannungsk./Verschmutzungsgrad III/3 | 250 V |
| Bemessungsstoßspannung bei Überspannungsk./Verschmutzungsgrad II/2 | 4 kV | Bemessungsstoßspannung bei Überspannungsk./Verschmutzungsgrad III/2 | 4 kV |
| Bemessungsstoßspannung bei Überspannungsk./Verschmutzungsgrad III/3 | 4 kV | Kurzzeitstromfestigkeit | 3 x 1s mit 120 A |

Nenndaten nach CSA

| | | | |
|--------------------------------------|---|--------------------------------------|-----------|
| Institut (CSA) | CSA | Zertifikat-Nr. (CSA) | 12400-374 |
| Nennspannung (Use group B / CSA) | 300 V | Nennspannung (Use group D / CSA) | 300 V |
| Nennstrom (Use group B / CSA) | 10 A | Nennstrom (Use group D / CSA) | 10 A |
| Leiteranschlussquerschnitt AWG, min. | AWG 26 | Leiteranschlussquerschnitt AWG, max. | AWG 14 |
| Hinweis zu den Zulassungswerten | Angaben sind Maximalwerte, Details siehe Zulassungs-Zertifikat. | | |

Nenndaten nach UL 1059

| | | | |
|--------------------------------------|---|--------------------------------------|--------|
| Institut (UR) | UR | Zertifikat-Nr. (UR) | E60693 |
| Nennspannung (Use group B / UL 1059) | 300 V | Nennspannung (Use group D / UL 1059) | 300 V |
| Nennstrom (Use group B / UL 1059) | 10 A | Nennstrom (Use group D / UL 1059) | 10 A |
| Leiteranschlussquerschnitt AWG, min. | AWG 26 | Leiteranschlussquerschnitt AWG, max. | AWG 14 |
| Hinweis zu den Zulassungswerten | Angaben sind Maximalwerte, Details siehe Zulassungs-Zertifikat. | | |

Verpackungen

| | | | |
|------------|-----------|-----------|-----------|
| Verpackung | Box | VPE Länge | 145.00 mm |
| VPE Breite | 113.00 mm | VPE Höhe | 66.00 mm |

Typprüfungen

| | | |
|---------------------------------------|-----------|--|
| Prüfung: Haltbarkeit der Markierungen | Norm | Entwurf DIN VDE 0627 Abschnitt 6.2.2 / 09.91, DIN IEC 512 Teil 7 Abschnitt 5 / 05.94 |
| | Prüfung | Lebensdauer |
| | Bewertung | bestanden |

Technische Daten

Wichtiger Hinweis

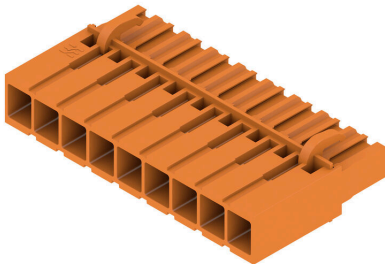
| | |
|-----------------|---|
| IPC-Konformität | Konformität: Die Produkte werden nach international anerkannten Standards und Normen entwickelt, gefertigt und ausgeliefert und entsprechen den zugesicherten Eigenschaften im Datenblatt bzw. erfüllen dekorative Eigenschaften in Anlehnung der IPC-A-610 „Class2“. Darüber hinaus gehende Ansprüche an die Produkte können auf Anfrage bewertet werden. |
| Hinweise | <ul style="list-style-type: none"> • Additional variants on request • Rated current related to rated cross-section & min. No. of poles. • Rated cross-section depends on crimp contact used. • P on drawing = pitch • Rated data refer only to the component itself. Clearance and creepage distances to other components are to be designed in accordance with the relevant application standards. • In accordance with IEC 61984, OMNIMATE-connectors are connectors without breaking capacity (COC). During designated use, connectors are not allowed to be engaged or disengaged when live or under load • Long term storage of the product with average temperature of 50 °C and maximum humidity 70%, 36 months |

Klassifikationen

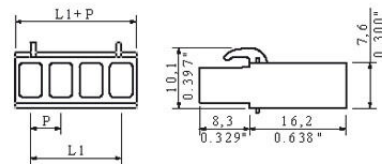
| | | | |
|-------------|-------------|-------------|-------------|
| ETIM 8.0 | EC002638 | ETIM 9.0 | EC002638 |
| ETIM 10.0 | EC002638 | ECLASS 14.0 | 27-46-02-02 |
| ECLASS 15.0 | 27-46-02-02 | | |

Zeichnungen

Produktbild

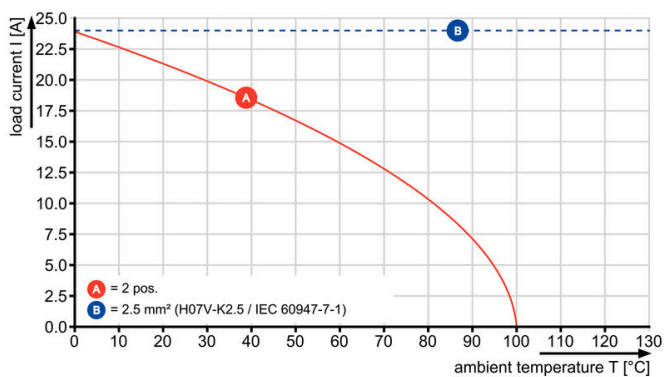


Maßbild



Diagramm

BLC 5.08/./180R - SL 5.08/./90



Zubehör

Befestigungsblöcke



Kleine Komponente, große Wirkung:

Anrastbare Befestigungselemente erhöhen die mechanische Belastbarkeit der gesamten Steckverbindung durch

- zusätzliche Sicherung der Steckverbinder auf der Leiterplatte
- vibrationssichere Verschraubung der Buchsen mit den Steckverbindern

Optional anrastbar oder fertig vormontiert – immer die passende Lösung:

- stabile, passgenaue Schwalbenschwanz-Verrastung
- Metallgewindeeinsätze für hohe Belastung
- einsetzbar für alle Abgangsrichtungen

Soviel Stabilität wie nötig, so wenig Aufwand wie möglich:

- hohe Belastbarkeit für häufiges Verschrauben
- vollständiges Set für einfache Auswahl

Das Ergebnis: Mehr Ausfallsicherheit für die Lötstellen, die Kontakte und die gesamte Baugruppe bei mechanischer Beanspruchung wie z. B. Vibrationen und Zugbelastung.

Allgemeine Bestelldaten

| | | |
|------------|----------------------------|---|
| Art | SLA BB 12R SW | Ausführung |
| Best.-Nr. | 1626880000 | Leiterplattensteckverbinder, Zubehör, Befestigungsblock, schwarz, |
| GTIN (EAN) | 4008190198213 | Polzahl: 0 |
| VPE | 100 ST | |
| Art | SLA BB 12R OR | Ausführung |
| Best.-Nr. | 1593450000 | Leiterplattensteckverbinder, Zubehör, Befestigungsblock, orange, |
| GTIN (EAN) | 4008190122164 | Polzahl: 0 |
| VPE | 100 ST | |
| Art | SLA BB 11R SW | Ausführung |
| Best.-Nr. | 1692340000 | Leiterplattensteckverbinder, Zubehör, Befestigungsblock, schwarz, |
| GTIN (EAN) | 4008190864965 | Polzahl: 0 |
| VPE | 20 ST | |
| Art | SLA BB 11R OR | Ausführung |
| Best.-Nr. | 1604120000 | Leiterplattensteckverbinder, Zubehör, Befestigungsblock, orange, |
| GTIN (EAN) | 4008190182977 | Polzahl: 0 |
| VPE | 20 ST | |

BLC 5.08/09/180R OR BX

Weidmüller Interface GmbH & Co. KG
Klingenbergstraße 26
D-32758 Detmold
Germany

www.weidmueller.com

Zubehör

Kodierelemente



Verbindet nur, was auch zusammengehört: Der richtige Anschluss an der richtigen Stelle. Kodierungselemente und Verriegelungsvorrichtungen weisen Verbindungselemente während des Herstellungsprozesses und des Betriebs eindeutig zu. Die Kodier- und Verdrehselemente werden vor der Bestückung oder während der Kabelkonfektionierung eingeschoben. Die Alternative bei Weidmüller: Einfach online im Variantenkonfigurator individuell konfigurieren und fertig vorkodiert erhalten. Eine Fehlbestückung auf der Leiterplatte sowie ein Fehlstecken von Anschlusselementen ist nicht mehr möglich. Der Vorteil: Keine Fehlersuche bei der Fertigung und keine Fehlbedienung durch den Nutzer.

Allgemeine Bestelldaten

| | | |
|------------|----------------------------|---|
| Art | BLZ/SL KO BK BX | Ausführung |
| Best.-Nr. | 1545710000 | Leiterplattensteckverbinder, Zubehör, Kodierelement, schwarz, |
| GTIN (EAN) | 4008190087142 | Polzahl: 1 |
| VPE | 50 ST | |
| Art | BLZ/SL KO OR BX | Ausführung |
| Best.-Nr. | 1573010000 | Leiterplattensteckverbinder, Zubehör, Kodierelement, orange, Polzahl: |
| GTIN (EAN) | 4008190048396 | 1 |
| VPE | 100 ST | |

Crimpkontakte



Allgemeine Bestelldaten

| | | |
|------------|----------------------------|---|
| Art | DFFC 0.22-0.35 SN 3000 | Ausführung |
| Best.-Nr. | 1604230000 | Leiterplattensteckverbinder, Crimpkontakt, Kontakt, verzinkt, |
| GTIN (EAN) | 4008190117498 | Klemmbereich, max. : 0.35 mm ² |
| VPE | 3000 ST | |
| Art | DFFC 0.22-0.35 SN E | Ausführung |
| Best.-Nr. | 1604250000 | Leiterplattensteckverbinder, Crimpkontakt, Kontakt, verzinkt, |
| GTIN (EAN) | 4008190042905 | Klemmbereich, max. : 0.35 mm ² |
| VPE | 250 ST | |
| Art | DFFC 0.5-1.0 SN 3000 | Ausführung |
| Best.-Nr. | 1480000000 | Leiterplattensteckverbinder, Crimpkontakt, Kontakt, verzinkt, |
| GTIN (EAN) | 4008190179175 | Klemmbereich, max. : 1 mm ² |
| VPE | 3000 ST | |

BLC 5.08/09/180R OR BX

Weidmüller Interface GmbH & Co. KG
Klingenbergstraße 26
D-32758 Detmold
Germany

www.weidmueller.com

Zubehör

| | | |
|------------|----------------------------|---|
| Art | DFFC 0.5-1.0 SN E | Ausführung |
| Best.-Nr. | 1567060000 | Leiterplattensteckverbinder, Crimpkontakt, Kontakt, verzinkt, |
| GTIN (EAN) | 4008190166991 | Klemmbereich, max. : 1 mm ² |
| VPE | 250 ST | |
| Art | DFFC 1.5-2.5 SN 2500 | Ausführung |
| Best.-Nr. | 1480100000 | Leiterplattensteckverbinder, Crimpkontakt, Kontakt, verzinkt, |
| GTIN (EAN) | 4008190100414 | Klemmbereich, max. : 2.5 mm ² |
| VPE | 2500 ST | |
| Art | DFFC 1.5-2.5 SN E | Ausführung |
| Best.-Nr. | 1567070000 | Leiterplattensteckverbinder, Crimpkontakt, Kontakt, verzinkt, |
| GTIN (EAN) | 4008190059071 | Klemmbereich, max. : 2.5 mm ² |
| VPE | 250 ST | |

... für Weidmüller DFF- und ZRV-Kontakte



- Crimpwerkzeuge für für gedrehte/gestanzte Kontakte
- Zwangssperre gewährleistet präzises Crimpen
 - Entriegelungsmöglichkeit bei eventueller Fehlbedienung
 - Mit Anschlag zum exakten Positionieren der Kontakte.

Allgemeine Bestelldaten

| | | |
|------------|----------------------------|--|
| Art | HTF DFF | Ausführung |
| Best.-Nr. | 9014140000 | Crimpwerkzeug, Crimpwerkzeug für Kontakte, 0.22mm ² , 2.5mm ² , B- |
| GTIN (EAN) | 4008190297305 | Crimp |
| VPE | 1 ST | |

BLC 5.08/09/180R OR BX

Weidmüller Interface GmbH & Co. KG
Klingenbergstraße 26
D-32758 Detmold
Germany

www.weidmueller.com

Gegenstücke

SLDF 5.08

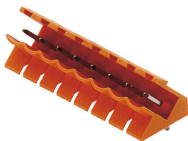


Durchführungsstiftleiste zur Frontplattenmontage mit optionaler Verriegelungsfunktion. Der interne Anschluss erfolgt als Flachsteck- oder Lötanschluss. Die Stiftleisten sind beschriftbar und können kodiert werden.

Allgemeine Bestelldaten

| | | |
|------------|----------------------------|--|
| Art | SLDF 5.08 L/F 9 SN OR BX | Ausführung |
| Best.-Nr. | 1599200000 | Leiterplattensteckverbinder, Stiftleiste, 5.08 mm, Polzahl: 9, 180°, |
| GTIN (EAN) | 4008190084387 | Flachsteckanschluss, Lötanschluss, Box |
| VPE | 24 ST | |

SL 5.08/135



Stiftleisten mit 135° Abgangsrichtung. Die Lötstiftlänge ist für Wellenlötanwendungen optimiert. Die Stiftleisten bieten Platz für Beschriftungen und können kodiert werden.

Allgemeine Bestelldaten

| | | |
|------------|----------------------------|---|
| Art | SL 5.08/09/135 3.2SN OR... | Ausführung |
| Best.-Nr. | 1603130000 | Leiterplattensteckverbinder, Stiftleiste, seitlich offen, THT- |
| GTIN (EAN) | 4008190044299 | Lötanschluss, 5.08 mm, Polzahl: 9, 135°, Lötstiftlänge (l): 3.2 mm, |
| VPE | 50 ST | verzinnt, orange, Box |

SL 5.08/135B



Stiftleisten mit 135° Abgangsrichtung. Die Lötstiftlänge ist für Wellenlötanwendungen optimiert. Die Stiftleisten bieten Platz für Beschriftungen und können kodiert werden.

Allgemeine Bestelldaten

| | | |
|------------|----------------------------|--|
| Art | SL 5.08/09/135B 3.2SN O... | Ausführung |
| Best.-Nr. | 1605600000 | Leiterplattensteckverbinder, Stiftleiste, Schwalbenschwänze für |
| GTIN (EAN) | 4008190142940 | Befestigungsblöcke, THT-Lötanschluss, 5.08 mm, Polzahl: 9, 135°, |
| VPE | 50 ST | Lötstiftlänge (l): 3.2 mm, verzinnt, orange, Box |

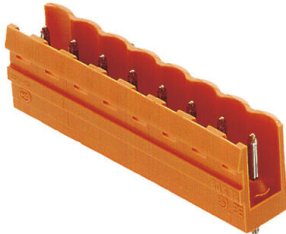
BLC 5.08/09/180R OR BX

Weidmüller Interface GmbH & Co. KG
Klingenbergstraße 26
D-32758 Detmold
Germany

www.weidmueller.com

Gegenstücke

SL 5.08/180



Stiftleisten mit gerader 180° Abgangsrichtung. Die Lötstiftlänge ist für Wellenlötanwendungen optimiert. Die Stiftleisten bieten Platz für Beschriftungen und können kodiert werden.

Allgemeine Bestelldaten

| | | |
|------------|----------------------------|---|
| Art | SL 5.08/09/180 3.2SN OR... | Ausführung |
| Best.-Nr. | 1517960000 | Leiterplattensteckverbinder, Stiftleiste, seitlich offen, THT- |
| GTIN (EAN) | 4008190137090 | Lötanschluss, 5.08 mm, Polzahl: 9, 180°, Lötstiftlänge (l): 3.2 mm, |
| VPE | 50 ST | verzinnt, orange, Box |

SL 5.08/180B

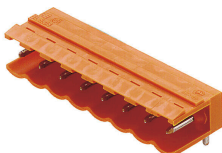


Stiftleisten mit gerader 180° Abgangsrichtung. Die Lötstiftlänge ist für Wellenlötanwendungen optimiert. Die Stiftleisten bieten Platz für Beschriftungen und können kodiert werden.

Allgemeine Bestelldaten

| | | |
|------------|----------------------------|--|
| Art | SL 5.08/09/180B 3.2SN O... | Ausführung |
| Best.-Nr. | 1520260000 | Leiterplattensteckverbinder, Stiftleiste, Schwalbenschwänze für |
| GTIN (EAN) | 4008190120412 | Befestigungsblöcke, THT-Lötanschluss, 5.08 mm, Polzahl: 9, 180°, |
| VPE | 50 ST | Lötstiftlänge (l): 3.2 mm, verzinnt, orange, Box |

SL 5.08/90



Stiftleisten mit 90° Abgangsrichtung. Die Lötstiftlänge ist für Wellenlötanwendungen optimiert. Die Stiftleisten bieten Platz für Beschriftungen und können kodiert werden.

Allgemeine Bestelldaten

| | | |
|------------|----------------------------|--|
| Art | SL 5.08/09/90 3.2SN OR ... | Ausführung |
| Best.-Nr. | 1508760000 | Leiterplattensteckverbinder, Stiftleiste, seitlich offen, THT- |
| GTIN (EAN) | 4008190152833 | Lötanschluss, 5.08 mm, Polzahl: 9, 90°, Lötstiftlänge (l): 3.2 mm, |
| VPE | 50 ST | verzinnt, orange, Box |

BLC 5.08/09/180R OR BX

Weidmüller Interface GmbH & Co. KG
Klingenbergstraße 26
D-32758 Detmold
Germany

www.weidmueller.com

Gegenstücke

SL 5.08/90B

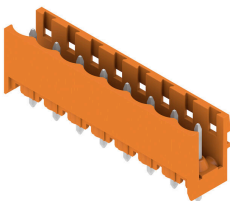


Stiftleisten mit 90° Abgangsrichtung. Die Lötstiftlänge ist für Wellenlötanwendungen optimiert. Die Stiftleisten bieten Platz für Beschriftungen und können kodiert werden.

Allgemeine Bestelldaten

| | | |
|------------|----------------------------|---|
| Art | SL 5.08/09/90B 3.2SN OR... | Ausführung |
| Best.-Nr. | 1511060000 | Leiterplattensteckverbinder, Stiftleiste, Schwalbenschwänze für |
| GTIN (EAN) | 4008190135058 | Befestigungsblöcke, THT-Lötanschluss, 5.08 mm, Polzahl: 9, 90°, |
| VPE | 50 ST | Lötstiftlänge (l): 3.2 mm, verzinkt, orange, Box |

SL 5.08HC/180

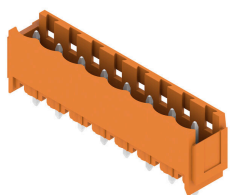


Stiftleisten aus glasfaserverstärktem Kunststoff mit gerader Abgangsrichtung optimiert für den Wellenlötprozess. Die Variante mit Flansch (F) lässt sich zur Verschraubung mit dem jeweiligen Gegenstück oder der Leiterplatte nutzen. Beim Einsatz der Lötflansch-Variante entfällt eine zusätzliche Verschraubung mit der Leiterplatte. Gleichzeitig werden die Lötstellen vor mechanischem Stress geschützt. Die Stiftleisten können manuell kodiert oder bereits vorkodiert bestellt werden. HC = High Current.

Allgemeine Bestelldaten

| | | |
|------------|----------------------------|---|
| Art | SL 5.08HC/09/180 3.2SN ... | Ausführung |
| Best.-Nr. | 1148270000 | Leiterplattensteckverbinder, Stiftleiste, seitlich offen, THT- |
| GTIN (EAN) | 4032248934379 | Lötanschluss, 5.08 mm, Polzahl: 9, 180°, Lötstiftlänge (l): 3.2 mm, |
| VPE | 50 ST | verzinkt, schwarz, Box |
| Art | SL 5.08HC/09/180 3.2SN ... | Ausführung |
| Best.-Nr. | 1146510000 | Leiterplattensteckverbinder, Stiftleiste, seitlich offen, THT- |
| GTIN (EAN) | 4032248933112 | Lötanschluss, 5.08 mm, Polzahl: 9, 180°, Lötstiftlänge (l): 3.2 mm, |
| VPE | 50 ST | verzinkt, orange, Box |

SL 5.08HC/180B



Stiftleisten aus glasfaserverstärktem Kunststoff mit gerader Abgangsrichtung optimiert für den Wellenlötprozess. Die Variante mit Flansch (F) lässt sich zur Verschraubung mit dem jeweiligen Gegenstück oder der Leiterplatte nutzen. Beim Einsatz der Lötflansch-Variante entfällt eine zusätzliche Verschraubung mit der Leiterplatte. Gleichzeitig werden die Lötstellen vor mechanischem Stress geschützt. Die Stiftleisten können manuell kodiert oder bereits vorkodiert bestellt werden. HC = High Current.

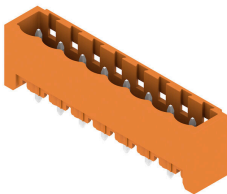
BLC 5.08/09/180R OR BX

Weidmüller Interface GmbH & Co. KG
Klingenbergstraße 26
D-32758 Detmold
Germany

www.weidmueller.com

Gegenstücke
Allgemeine Bestelldaten

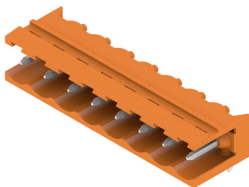
| | | |
|------------|----------------------------|--|
| Art | SL 5.08HC/09/180B 3.2SN... | Ausführung |
| Best.-Nr. | 1149630000 | Leiterplattensteckverbinder, Stifteleiste, Schwalbenschwänze für |
| GTIN (EAN) | 4032248934843 | Befestigungsblöcke, THT-Lötanschluss, 5.08 mm, Polzahl: 9, 180°, |
| VPE | 50 ST | Lötstiftlänge (l): 3.2 mm, verzinnt, schwarz, Box |
| Art | SL 5.08HC/09/180B 3.2SN... | Ausführung |
| Best.-Nr. | 1147540000 | Leiterplattensteckverbinder, Stifteleiste, Schwalbenschwänze für |
| GTIN (EAN) | 4032248108251 | Befestigungsblöcke, THT-Lötanschluss, 5.08 mm, Polzahl: 9, 180°, |
| VPE | 50 ST | Lötstiftlänge (l): 3.2 mm, verzinnt, orange, Box |

SL 5.08HC/180G


Stifteleisten aus glasfaserverstärktem Kunststoff mit gerader Abgangsrichtung optimiert für den Wellenlötprozess. Die Variante mit Flansch (F) lässt sich zur Verschraubung mit dem jeweiligen Gegenstück oder der Leiterplatte nutzen. Beim Einsatz der Lötflansch-Variante entfällt eine zusätzliche Verschraubung mit der Leiterplatte. Gleichzeitig werden die Lötstellen vor mechanischem Stress geschützt. Die Stifteleisten können manuell kodiert oder bereits vorkodiert bestellt werden. HC = High Current.

Allgemeine Bestelldaten

| | | |
|------------|----------------------------|---|
| Art | SL 5.08HC/09/180G 3.2SN... | Ausführung |
| Best.-Nr. | 1148870000 | Leiterplattensteckverbinder, Stifteleiste, seitlich geschlossen, THT- |
| GTIN (EAN) | 4032248934805 | Lötanschluss, 5.08 mm, Polzahl: 9, 180°, Lötstiftlänge (l): 3.2 mm, |
| VPE | 50 ST | verzinnt, schwarz, Box |
| Art | SL 5.08HC/09/180G 3.2SN... | Ausführung |
| Best.-Nr. | 1146890000 | Leiterplattensteckverbinder, Stifteleiste, seitlich geschlossen, THT- |
| GTIN (EAN) | 4032248933884 | Lötanschluss, 5.08 mm, Polzahl: 9, 180°, Lötstiftlänge (l): 3.2 mm, |
| VPE | 50 ST | verzinnt, orange, Box |

SL 5.08HC/90


Stifteleisten aus glasfaserverstärktem Kunststoff mit 90° Abgangsrichtung optimiert für den Wellenlötprozess. Die Variante mit Flansch (F) lässt sich zur Verschraubung mit dem jeweiligen Gegenstück oder der Leiterplatte nutzen. Beim Einsatz der Lötflansch-Variante (LF) entfällt eine zusätzliche Verschraubung mit der Leiterplatte. Gleichzeitig werden hierbei die Lötstellen vor mechanischem Stress geschützt. Die Stifteleisten können manuell kodiert oder bereits vorkodiert bestellt werden. HC = High Current.

Allgemeine Bestelldaten

| | | |
|------------|----------------------------|--|
| Art | SL 5.08HC/09/90 3.2SN B... | Ausführung |
| Best.-Nr. | 1155100000 | Leiterplattensteckverbinder, Stifteleiste, seitlich offen, THT- |
| GTIN (EAN) | 4050118050745 | Lötanschluss, 5.08 mm, Polzahl: 9, 90°, Lötstiftlänge (l): 3.2 mm, |
| VPE | 50 ST | verzinnt, schwarz, Box |

BLC 5.08/09/180R OR BX

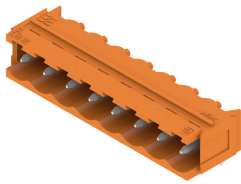
Weidmüller Interface GmbH & Co. KG
Klingenbergstraße 26
D-32758 Detmold
Germany

www.weidmueller.com

Gegenstücke

| | | |
|------------|----------------------------|--|
| Art | SL 5.08HC/09/90 3.2SN O... | Ausführung |
| Best.-Nr. | 1146880000 | Leiterplattensteckverbinder, Stiftleiste, seitlich offen, THT- |
| GTIN (EAN) | 4050118051438 | Lötanschluss, 5.08 mm, Polzahl: 9, 90°, Lötstiftlänge (l): 3.2 mm, |
| VPE | 50 ST | verzinnt, orange, Box |

SL 5.08HC/90B

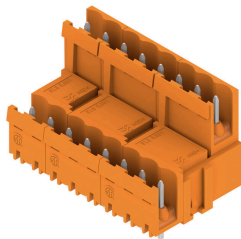


Stiftleisten aus glasfaserverstärktem Kunststoff mit 90° Abgangsrichtung optimiert für den Wellenlötprozess. Die Variante mit Flansch (F) lässt sich zur Verschraubung mit dem jeweiligen Gegenstück oder der Leiterplatte nutzen. Beim Einsatz der Lötflansch-Variante (LF) entfällt eine zusätzliche Verschraubung mit der Leiterplatte. Gleichzeitig werden hierbei die Lötstellen vor mechanischem Stress geschützt. Die Stiftleisten können manuell kodiert oder bereits vorkodiert bestellt werden. HC = High Current.

Allgemeine Bestelldaten

| | | |
|------------|----------------------------|---|
| Art | SL 5.08HC/09/90B 3.2SN ... | Ausführung |
| Best.-Nr. | 1155650000 | Leiterplattensteckverbinder, Stiftleiste, Schwalbenschwänze für |
| GTIN (EAN) | 4050118050288 | Befestigungsblöcke, THT-Lötanschluss, 5.08 mm, Polzahl: 9, 90°, |
| VPE | 50 ST | Lötstiftlänge (l): 3.2 mm, verzinnt, schwarz, Box |
| Art | SL 5.08HC/09/90B 3.2SN ... | Ausführung |
| Best.-Nr. | 1154840000 | Leiterplattensteckverbinder, Stiftleiste, Schwalbenschwänze für |
| GTIN (EAN) | 4050118050974 | Befestigungsblöcke, THT-Lötanschluss, 5.08 mm, Polzahl: 9, 90°, |
| VPE | 50 ST | Lötstiftlänge (l): 3.2 mm, verzinnt, orange, Box |

SLDV 5.08/180



Stiftleisten mit optimierter Lötstiftlänge für Wellenlötanwendungen. Die Stiftleisten bieten Platz für Beschriftungen und können kodiert werden. HC = High Current.

Allgemeine Bestelldaten

| | | |
|------------|----------------------------|--|
| Art | SLD 5.08V/18/180 3.2SN ... | Ausführung |
| Best.-Nr. | 1725720000 | Leiterplattensteckverbinder, Stiftleiste, seitlich offen, THT- |
| GTIN (EAN) | 4032248062010 | Lötanschluss, 5.08 mm, Polzahl: 18, 180°, Lötstiftlänge (l): 3.2 mm, |
| VPE | 20 ST | verzinnt, orange, Box |

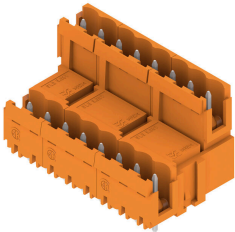
BLC 5.08/09/180R OR BX

Weidmüller Interface GmbH & Co. KG
Klingenbergstraße 26
D-32758 Detmold
Germany

www.weidmueller.com

Gegenstücke

SLDV 5.08/180B

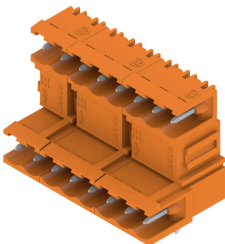


Stiftleisten mit optimierter Lötstiftlänge für Wellenlötanwendungen. Die Stiftleisten bieten Platz für Beschriftungen und können kodiert werden. HC = High Current.

Allgemeine Bestelldaten

| | | |
|------------|----------------------------|---|
| Art | SLD 5.08V/18/180B 3.2SN... | Ausführung |
| Best.-Nr. | 1726810000 | Leiterplattensteckverbinder, Stiftleiste, Schwalbenschwänze für |
| GTIN (EAN) | 4032248062690 | Befestigungsblöcke, THT-Lötanschluss, 5.08 mm, Polzahl: 18, 180°, |
| VPE | 20 ST | Lötstiftlänge (l): 3.2 mm, verzinkt, orange, Box |

SLDV 5.08/90

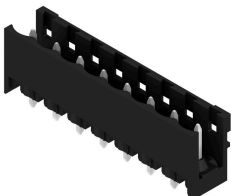


Stiftleisten mit optimierter Lötstiftlänge für Wellenlötanwendungen. Die Stiftleisten bieten Platz für Beschriftungen und können kodiert werden. HC = High Current.

Allgemeine Bestelldaten

| | | |
|------------|----------------------------|---|
| Art | SLD 5.08V/18/90 3.2 SN ... | Ausführung |
| Best.-Nr. | 1725240000 | Leiterplattensteckverbinder, Stiftleiste, seitlich offen, THT- |
| GTIN (EAN) | 4032248060641 | Lötanschluss, 5.08 mm, Polzahl: 18, 90°, Lötstiftlänge (l): 3.2 mm, |
| VPE | 20 ST | verzinkt, orange, Box |

SL-SMT 5.08/180 Box



Hochtemperaturfeste, gerade, offene Stiftleiste. Verpackung in Box oder Tape. Im Tape und mit 1,5 mm Lötstift optimiert für die Automatenbestückung. Lötstift 3,2 mm für Reflow- und Wellenlötanwendungen geeignet. Die Stiftleisten sind beschriftbar und können kodiert werden. HC = High Current.

Allgemeine Bestelldaten

| | | |
|------------|----------------------------|---|
| Art | SL-SMT 5.08HC/09/180 3.... | Ausführung |
| Best.-Nr. | 1838050000 | Leiterplattensteckverbinder, Stiftleiste, seitlich offen, THT/THR- |
| GTIN (EAN) | 4032248348114 | Lötanschluss, 5.08 mm, Polzahl: 9, 180°, Lötstiftlänge (l): 3.2 mm, |
| VPE | 50 ST | verzinkt, schwarz, Box |

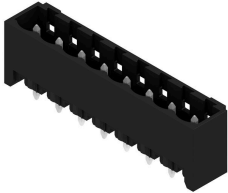
BLC 5.08/09/180R OR BX

Weidmüller Interface GmbH & Co. KG
Klingenbergstraße 26
D-32758 Detmold
Germany

www.weidmueller.com

Gegenstücke

SL-SMT 5.08/180G Box



Hochtemperaturfeste Stiftleiste mit Verpackung in Box oder Tape. Im Tape mit 1,5 mm Lötstift optimiert für die Automatenbestückung. Lötstift 3,2 mm für Reflow- und Wellenlötanwendungen geeignet. Die Stiftleisten sind beschriftbar und können kodiert werden. HC = High Current.

Allgemeine Bestelldaten

| | | |
|------------|----------------------------|--|
| Art | SL-SMT 5.08HC/09/180G 1... | Ausführung |
| Best.-Nr. | 1775992001 | Leiterplattensteckverbinder, Stiftleiste, seitlich geschlossen, THT/THR- |
| GTIN (EAN) | 4032248158980 | Lötanschluss, 5.08 mm, Polzahl: 9, 180°, Lötstiftlänge (l): 1.5 mm, |
| VPE | 50 ST | verzinnt, schwarz, Box |
| Art | SL-SMT 5.08HC/09/180G 3... | Ausführung |
| Best.-Nr. | 1838280000 | Leiterplattensteckverbinder, Stiftleiste, seitlich geschlossen, THT/THR- |
| GTIN (EAN) | 4032248348343 | Lötanschluss, 5.08 mm, Polzahl: 9, 180°, Lötstiftlänge (l): 3.2 mm, |
| VPE | 50 ST | verzinnt, schwarz, Box |

SL-SMT 5.08HC/90 Box



Hochtemperaturfeste, 90° abgewinkelte, offene Stiftleiste. Verpackung in Box oder Tape. Im Tape mit 1,5 mm Lötstift optimiert für die Automatenbestückung. Lötstift 3,2 mm für Reflow- und Wellenlötanwendungen geeignet. Die Stiftleisten sind beschriftbar und können kodiert werden. HC = High Current.

Allgemeine Bestelldaten

| | | |
|------------|----------------------------|--|
| Art | SL-SMT 5.08HC/09/90 1.5... | Ausführung |
| Best.-Nr. | 1774832001 | Leiterplattensteckverbinder, Stiftleiste, seitlich offen, THT/THR- |
| GTIN (EAN) | 4032248155873 | Lötanschluss, 5.08 mm, Polzahl: 9, 90°, Lötstiftlänge (l): 1.5 mm, |
| VPE | 50 ST | verzinnt, schwarz, Box |
| Art | SL-SMT 5.08HC/09/90 3.2... | Ausführung |
| Best.-Nr. | 1780020000 | Leiterplattensteckverbinder, Stiftleiste, seitlich offen, THT/THR- |
| GTIN (EAN) | 4032248165346 | Lötanschluss, 5.08 mm, Polzahl: 9, 90°, Lötstiftlänge (l): 3.2 mm, |
| VPE | 50 ST | verzinnt, schwarz, Box |

BLC 5.08/09/180R OR BX

Weidmüller Interface GmbH & Co. KG
Klingenbergstraße 26
D-32758 Detmold
Germany

www.weidmueller.com

Gegenstücke

SL-SMT 5.08HC/90G Box

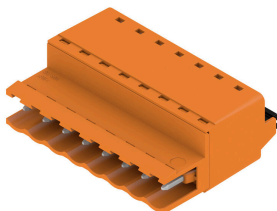


Hochtemperaturfeste Stiftleiste mit Verpackung in Box oder Tape. Im Tape mit 1,5 mm Lötstift optimiert für die Automatenbestückung. Lötstift 3,2 mm für Reflow- und Wellenlötanwendungen geeignet. Die Stiftleisten sind beschriftbar und können kodiert werden. HC = High Current.

Allgemeine Bestelldaten

| | | |
|------------|----------------------------|--|
| Art | SL-SMT 5.08HC/09/90G 1... | Ausführung |
| Best.-Nr. | 1775072001 | Leiterplattensteckverbinder, Stiftleiste, seitlich geschlossen, THT/ |
| GTIN (EAN) | 4032248156542 | THR-Lötanschluss, 5.08 mm, Polzahl: 9, 90°, Lötstiftlänge (l): 1.5 mm, |
| VPE | 50 ST | verzinnt, schwarz, Box |
| Art | SL-SMT 5.08HC/09/90G 3... | Ausführung |
| Best.-Nr. | 1780250000 | Leiterplattensteckverbinder, Stiftleiste, seitlich geschlossen, THT/ |
| GTIN (EAN) | 4032248165575 | THR-Lötanschluss, 5.08 mm, Polzahl: 9, 90°, Lötstiftlänge (l): 3.2 mm, |
| VPE | 50 ST | verzinnt, schwarz, Box |

SLF 5.08/180 SN



Stiftstecker in PUSH IN-Anschlusstechnik mit gerader Abgangsrichtung, in Verbindung mit BLF 5.08HC als Wire-to-Wire Applikation als Wanddurchführung. Die Stiftsteckern bieten Platz für Beschriftungen und können kodiert werden.

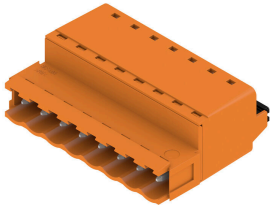
Allgemeine Bestelldaten

| | | |
|------------|----------------------------|---|
| Art | SLF 5.08/09/180 SN BK BX | Ausführung |
| Best.-Nr. | 1335690000 | Leiterplattensteckverbinder, Stiftstecker, 5.08 mm, Polzahl: 9, 180°, |
| GTIN (EAN) | 4050118139129 | PUSH IN mit Betätigungselement, Klemmbereich, max. : 3.31 mm², |
| VPE | 36 ST | Box |
| Art | SLF 5.08/09/180 SN OR BX | Ausführung |
| Best.-Nr. | 1335400000 | Leiterplattensteckverbinder, Stiftstecker, 5.08 mm, Polzahl: 9, 180°, |
| GTIN (EAN) | 4050118138641 | PUSH IN mit Betätigungselement, Klemmbereich, max. : 3.31 mm², |
| VPE | 36 ST | Box |

BLC 5.08/09/180R OR BX

Weidmüller Interface GmbH & Co. KG
 Klingenbergstraße 26
 D-32758 Detmold
 Germany

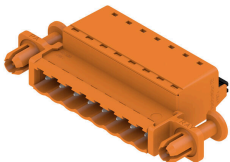
www.weidmueller.com

Gegenstücke
SLF 5.08/180B SN


Stiftstecker in PUSH IN-Anschluss-technik mit gerader Abgangsrichtung, in Verbindung mit BLF 5.08HC als Wire-to-Wire Applikation als Wanddurchführung. Die Stiftsteckern bieten Platz für Beschriftungen und können kodiert werden.

Allgemeine Bestelldaten

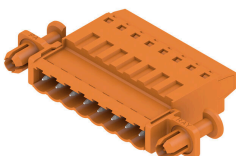
| | | |
|------------|----------------------------|---|
| Art | SLF 5.08/09/180B SN BK ... | Ausführung |
| Best.-Nr. | 1335920000 | Leiterplattensteckverbinder, Stiftstecker, 5.08 mm, Polzahl: 9, 180°, |
| GTIN (EAN) | 4050118140187 | PUSH IN mit Betätigungselement, Klemmbereich, max.: 3.31 mm², |
| VPE | 36 ST | Box |
| Art | SLF 5.08/09/180B SN OR ... | Ausführung |
| Best.-Nr. | 1335520000 | Leiterplattensteckverbinder, Stiftstecker, 5.08 mm, Polzahl: 9, 180°, |
| GTIN (EAN) | 4050118138788 | PUSH IN mit Betätigungselement, Klemmbereich, max.: 3.31 mm², |
| VPE | 36 ST | Box |

SLF 5.08/180DF SN


Stiftstecker in PUSH IN-Anschluss-technik mit gerader Abgangsrichtung, in Verbindung mit BLF 5.08HC als Wire-to-Wire Applikation als Wanddurchführung. Die Stiftsteckern bieten Platz für Beschriftungen und können kodiert werden.

Allgemeine Bestelldaten

| | | |
|------------|----------------------------|---|
| Art | SLF 5.08/09/180DF SN OR... | Ausführung |
| Best.-Nr. | 1353670000 | Leiterplattensteckverbinder, Stiftstecker, 5.08 mm, Polzahl: 9, 180°, |
| GTIN (EAN) | 4050118156515 | PUSH IN mit Betätigungselement, Klemmbereich, max.: 3.31 mm², |
| VPE | 24 ST | Box |

SLT 5.08/180DF SN


Stiftsteckern mit Schraubanschluss in Top-Anschluss-technik für Leiteranschluss. Die Stiftstecker bieten Platz für Beschriftungen und können kodiert werden.

BLC 5.08/09/180R OR BX

Weidmüller Interface GmbH & Co. KG
Klingenbergstraße 26
D-32758 Detmold
Germany

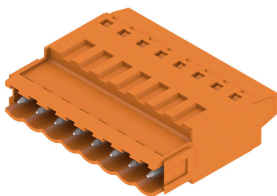
www.weidmueller.com

Gegenstücke

Allgemeine Bestelldaten

| | | |
|------------|----------------------------|---|
| Art | SLT 5.08/09/180DF SN OR... | Ausführung |
| Best.-Nr. | 1353440000 | Leiterplattensteckverbinder, Stiftstecker, 5.08 mm, Polzahl: 9, 180°, |
| GTIN (EAN) | 4050118155990 | TOP Anschluss, Klemmbereich, max. : 2.5 mm², Box |
| VPE | 24 ST | |

SLT 5.08B

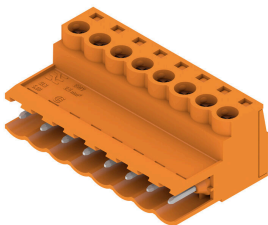


Stiftsteckern mit Schraubanschluss in Top-Anschlussstechnik für Leiteranschluss. Die Stiftstecker bieten Platz für Beschriftungen und können kodiert werden.

Allgemeine Bestelldaten

| | | |
|------------|----------------------------|---|
| Art | SLT 5.08/09/180B SN OR ... | Ausführung |
| Best.-Nr. | 1611780000 | Leiterplattensteckverbinder, Stiftstecker, 5.08 mm, Polzahl: 9, 180°, |
| GTIN (EAN) | 4008190192662 | TOP Anschluss, Klemmbereich, max. : 2.5 mm², Box |
| VPE | 50 ST | |

SLS 5.08/180 SN



Stiftstecker mit Schraubanschluss in Zugbügeltechnik für Leiteranschluss. Die Stiftsteckern bieten Platz für Beschriftungen und können kodiert werden.

Allgemeine Bestelldaten

| | | |
|------------|----------------------------|---|
| Art | SLS 5.08/09/180 SN OR BX | Ausführung |
| Best.-Nr. | 1627160000 | Leiterplattensteckverbinder, Stiftstecker, 5.08 mm, Polzahl: 9, 180°, |
| GTIN (EAN) | 4008190199678 | Zugbügelanschluss, Klemmbereich, max. : 3.31 mm², Box |
| VPE | 36 ST | |

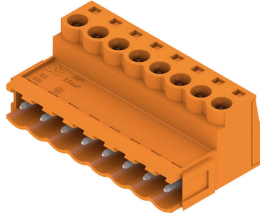
BLC 5.08/09/180R OR BX

Weidmüller Interface GmbH & Co. KG
Klingenbergstraße 26
D-32758 Detmold
Germany

www.weidmueller.com

Gegenstücke

SLS 5.08/180B



Stiftstecker mit Schraubanschluss in Zugbügeltechnik für Leiteranschluss. Die Stiftsteckern bieten Platz für Beschriftungen und können kodiert werden.

Allgemeine Bestelldaten

| | | |
|------------|----------------------------|---|
| Art | SLS 5.08/09/180B SN OR ... | Ausführung |
| Best.-Nr. | 1627310000 | Leiterplattensteckverbinder, Stiftstecker, 5.08 mm, Polzahl: 9, 180°, |
| GTIN (EAN) | 4008190199821 | Zugbügelanschluss, Klemmbereich, max. : 3.31 mm², Box |
| VPE | 36 ST | |