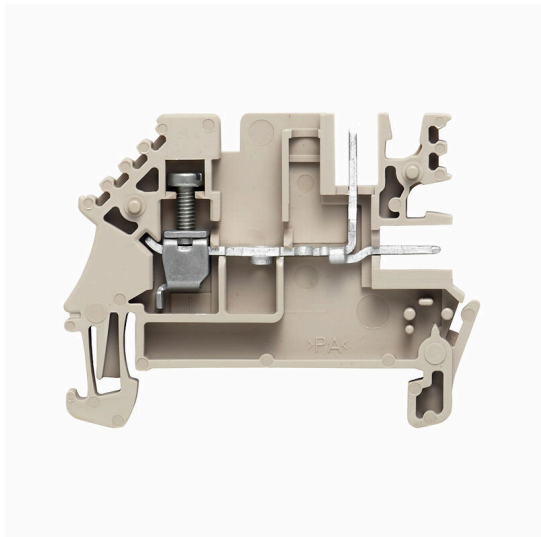


### Produktbild



Das Durchführen von Energie, Signalen und Daten ist die klassische Anforderung in der Elektrotechnik und im Schaltschrankbau. Die maßgeblichen Merkmale sind dabei der Isolierstoff, die Anschlusstechnik und der Aufbau der Reihenklemmen. Mithilfe von Durchgangsreihenklemmen können ein oder mehrere Leiter zusammengeführt und/oder angeschlossen werden. Sie können eine oder mehrere Anschlussebenen haben, die auf dem gleichen Potenzial liegen oder voneinander getrennt sind.

### Allgemeine Bestelldaten

Ausführung	Durchgangs-Reihenklemme, Schraubanschluss, dunkelbeige, 1.5 mm², 16 A, 250 V, Anzahl Anschlüsse: 3
Best.-Nr.	<a href="#">1577340000</a>
Art	WDU 1.5/BLZ 5.08
GTIN (EAN)	4008190142728
VPE	100 ST

## Technische Daten

## Zulassungen

Zulassungen



ROHS Konform

UL File Number Search [UL Webseite](#)

Zertifikat-Nr. (UR) E60693

## Abmessungen und Gewichte

Tiefe	37 mm	Tiefe (inch)	1.4567 inch
Tiefe inklusive Tragschiene	37.5 mm	Höhe	49 mm
Höhe (inch)	1.9291 inch	Breite	5.08 mm
Breite (inch)	0.2 inch	Nettogewicht	4.55 g

## Temperaturen

Lagertemperatur	-25 °C...55 °C	Umgebungstemperatur	-5 °C...40 °C
Dauergebrauchstemperatur, min.	-50 °C	Dauergebrauchstemperatur, max.	120 °C

## Umweltanforderungen

RoHS-Konformitätsstatus	Konform ohne Ausnahme		
REACH SVHC	Keine SVHC über 0,1 Gew.-%		
Produktspezifischer CO <sub>2</sub> -Fußabdruck	Von der Wiege bis zum Werkstor	0,1 kg CO <sub>2</sub> eq.	

## 2 klemmbare Leiter (H05V/H07V) gleichen Querschnitts (Bemessungsanschluss)

Leiteranschlussquerschnitt, eindrätig, 2 2.5 mm <sup>2</sup> klemmbare Leiter, max.		Leiteranschlussquerschnitt, eindrätig, 2 0.5 mm <sup>2</sup> klemmbare Leiter, min.	
Leiteranschlussquerschnitt, feindrätig mit Aderendhülse DIN 46228/1, 2 Klemmbare Leiter, max.	1.5 mm <sup>2</sup>	Leiteranschlussquerschnitt, feindrätig mit Aderendhülse DIN 46228/1, 2 Klemmbare Leiter, min.	0.5 mm <sup>2</sup>
Leiteranschlussquerschnitt, feindrätig, 2 Klemmbare Leiter, max.	1.5 mm <sup>2</sup>	Leiteranschlussquerschnitt, feindrätig, 2 Klemmbare Leiter, min.	0.5 mm <sup>2</sup>

## Allgemeines

Leiteranschlussquerschnitt AWG, max.	AWG 12	Leiteranschlussquerschnitt AWG, min.	AWG 26
Normen	IEC 61210, In Anlehnung an IEC 60947-7-1	Tragschiene	TS 35

## Bemessungsdaten

Bemessungsquerschnitt	1.5 mm <sup>2</sup>	Bemessungsspannung	250 V
Bemessungsspannung DC	250 V	Nennstrom	16 A
Strom bei max. Leiter	16 A	Normen	IEC 61210, In Anlehnung an IEC 60947-7-1
Durchgangswiderstand gemäß IEC 60947-7-x	1.83 mΩ	Bemessungsstoßspannung	4 kV
Verlustleistung gemäß IEC 60947-7-x	0.56 W	Verschmutzungsgrad	3

## Bemessungsdaten nach CSA

Leiterquerschnitt max (CSA)	12 AWG	Spannung Gr C (CSA)	300 V
Strom Gr C (CSA)	10 A	Zertifikat-Nr. (CSA)	12400-260

**Technische Daten**

Spannung Gr B (CSA)	300 V	Strom Gr B (CSA)	10 A
Spannung Gr D (CSA)	300 V	Strom Gr D (CSA)	10 A
Leiterquerschnitt min (CSA)	26 AWG		

**Bemessungsdaten nach UL**

Spannung Gr B (UR)	300 V	Strom Gr B (UR)	20 A
Leitergr. Factory wiring max (UR)	12 AWG	Strom Gr D (UR)	5 A
Strom Gr C (UR)	20 A	Spannung Gr C (UR)	300 V
Leitergr. Factory wiring min (UR)	26 AWG	Zertifikat-Nr. (UR)	E60693
Leitergr. Field wiring min (UR)	22 AWG	Spannung Gr D (UR)	600 V
Leitergr. Field wiring max (UR)	12 AWG		

**Klemmbare Leiter (Bemessungsanschluss)**

Lehrdorn nach 60 947-1	A3	Leiteranschlussquerschnitt AWG, max.	AWG 12
Anschlussrichtung	seitlich	Anzugsdrehmoment, max.	0.6 Nm
Anzugsdrehmoment, min.	0.4 Nm	Abisolierlänge	10 mm
Anschlussart	Schraubanschluss	Anzahl Anschlüsse	3
Klemmbereich, max.	4 mm <sup>2</sup>	Klemmbereich, min.	0.13 mm <sup>2</sup>
Klemmschraube	M 2,5	Klingenmaß	0,6 x 3,5 mm
Leiteranschlussquerschnitt AWG, min.	AWG 26	Leiteranschlussquerschnitt, feindrähtig AEH mit Kunststoffkragen DIN 46228/4, max.	2.5 mm <sup>2</sup>
Leiteranschlussquerschnitt, feindrähtig AEH mit Kunststoffkragen DIN 46228/4, min.	0.5 mm <sup>2</sup>	Leiteranschlussquerschnitt, feindrähtig mit AEH DIN 46228/1, max.	2.5 mm <sup>2</sup>
Leiteranschlussquerschnitt, feindrähtig mit AEH DIN 46228/1, min.	0.5 mm <sup>2</sup>	Leiteranschlussquerschnitt, feindrähtig, max.	4 mm <sup>2</sup>
Leiteranschlussquerschnitt, feindrähtig, min.	0.5 mm <sup>2</sup>	Leiteranschlussquerschnitt, mehrdrähtig, 4 mm <sup>2</sup> max.	4 mm <sup>2</sup>
Leiteranschlussquerschnitt, mehrdrähtig, 1.5 mm <sup>2</sup> min.	1.5 mm <sup>2</sup>	Drehmomentstufe mit Elektroschrauber Typ DMS	1
Leiteranschlussquerschnitt, eindrähtig, max.	4 mm <sup>2</sup>	Leiteranschlussquerschnitt, eindrähtig, min.	0.5 mm <sup>2</sup>

**Klemmbare Leiter (Weiterer Anschluss)**

Leiteranschlussquerschnitt, feindrähtig mit Aderendhülse DIN 46228/1, weiterer Anschluss, max.	2.5 mm <sup>2</sup>
--	---------------------

**Maße**

Versatz TS 35	31.5 mm
---------------	---------

**Systemkennwerte**

Ausführung	1 Schraubanschluss - 2 Steckanschlüsse, für schraubbare Querverbindung, einseitig offen	Abschlussplatte erforderlich	Ja
Anzahl der Potentiale	1	Anzahl der Etagen	1
Anzahl der Klemmstellen je Etage	3	Anzahl der Potentiale pro Etage	1
Etagen intern gebrückt	Nein	PE-Anschluss	Nein
Tragschiene	TS 35	N-Funktion	Nein
PE-Funktion	Nein	PEN-Funktion	Nein

**Technische Daten****Werkstoffdaten**

Werkstoff	Wemid	Farbe	dunkelbeige
Brennbarkeitsklasse nach UL 94	V-0		

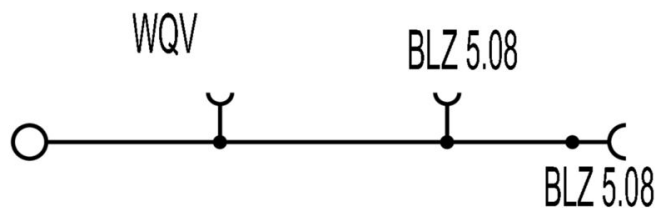
**weitere technische Daten**

Offene Seiten	rechts	Anzahl gleicher Klemmen	1
explosionsgeprüfte Ausführung	Nein	Montageart	gerastet

**Klassifikationen**

ETIM 8.0	EC000897	ETIM 9.0	EC000897
ETIM 10.0	EC000897	ECLASS 14.0	27-25-01-01
ECLASS 15.0	27-25-01-01		

## Zeichnungen



## Zubehör

### Abschlussplatten und Trennplatten

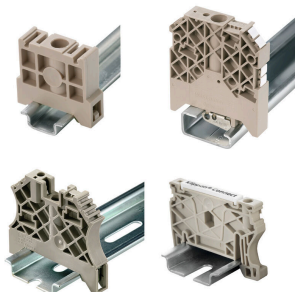


Trennwände und Abschlussplatten sind wichtige Zubehörteile für Reihenklemmen. Trennwände dienen der optischen und elektrischen Trennung verschiedener Potentiale und Funktionsgruppen, erhöhen die Sicherheit und sorgen für eine übersichtliche Struktur im Schaltschrank. Abschlussplatten schließen die Klemmenreihe seitlich ab, schützen vor Berührung spannungsführender Teile und gewährleisten einen sauberen, stabilen Abschluss. Beide Komponenten sind exakt auf die jeweilige Weidmüller-Reihenklemmenserie abgestimmt und tragen zu einer sicheren, normgerechten und professionellen Verdrahtung bei.

#### Allgemeine Bestelldaten

Art	WAP WDU 1.5/BLZ	Ausführung
Best.-Nr.	<a href="#">1577330000</a>	Abschlussplatte für Klemmen, dunkelbeige, Höhe: 45.4 mm, Breite:
GTIN (EAN)	4008190127046	2.5 mm, V-O, Wemid, rastbar: Nein
VPE	50 ST	
Art	WAP WDU 1.5/BLZ/ZA	Ausführung
Best.-Nr.	<a href="#">1577320000</a>	Abschlussplatte für Klemmen, dunkelbeige, Höhe: 45.4 mm, Breite:
GTIN (EAN)	4008190073770	2.5 mm, V-O, Wemid, rastbar: Nein
VPE	50 ST	

### Endwinkel



Um einen dauerhaft sicheren Sitz auf der Tragschiene zu gewährleisten und ein Verrutschen zu verhindern, hat Weidmüller Endwinkel im Programm. Es sind Ausführungen mit Schraube und schraubenlose Ausführungen erhältlich. Auf den Endwinkeln bestehen Markierungsmöglichkeiten, ebenfalls für Gruppenmarkierer und die Möglichkeit der Aufnahme für Prüfstecker.

#### Allgemeine Bestelldaten

Art	WEW 35/2	Ausführung
Best.-Nr.	<a href="#">1061200000</a>	Endwinkel, dunkelbeige, TS 35, HB, Wemid, Breite: 8 mm, 100 °C
GTIN (EAN)	4008190030230	
VPE	50 ST	

### Zubehör

#### Schienenhalter

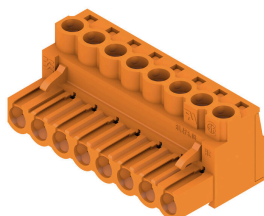


Für die einfache Handhabung und auch Ergänzung unserer Produkte, bieten wir ein breites Portfolio an Montagehilfen an. Von verschiedenen Werkzeugen über Isolierhülsen bis hin zu verschiedener Schrauben, sind unsere Komponenten bis ins Detail aufeinander abgestimmt und erleichtern Ihnen so die Montage unter Einhaltung der jeweiligen Normen und Schutzbestimmungen.

#### Allgemeine Bestelldaten

Art	WBB WDU 1.5/BL...	Ausführung
Best.-Nr.	<a href="#">1068160000</a>	Trennwand (Klemmen), orange, Höhe: 45.4 mm, Breite: 5 mm, V-2,
GTIN (EAN)	4008190117191	PA 66
VPE	10 ST	
Art	WBB ZA WDU 1.5/BL 10/10	Ausführung
Best.-Nr.	<a href="#">1068260000</a>	Trennwand (Klemmen), orange, Höhe: 45.4 mm, Breite: 5 mm, V-2,
GTIN (EAN)	4008190015657	PA 66
VPE	10 ST	

#### BLZP 5.08HC/180 SN



Buchsenstecker mit Schraubanschluss in Zugbügeltechnik für Leiteranschluss mit gerader (180°) Abgangsrichtung. Die Buchsenstecker bieten Platz für Beschriftungen und können kodiert werden. Befestigung mittels Flansch oder Löseriegel möglich. Sie bieten zusätzlich integrierte Plus/Minus- Schraube, Leiteruntersteckschutz und werden mit geöffnetem Zugbügel geliefert. HC = High Current.

#### Allgemeine Bestelldaten

Art	BLZP 5.08HC/04/180 SN O...	Ausführung
Best.-Nr.	<a href="#">1943600000</a>	Leiterplattensteckverbinder, Buchsenstecker, 5.08 mm, Polzahl: 4,
GTIN (EAN)	4032248617593	180°, Zugbügelanschluss, Klemmbereich, max. : 4 mm², Box
VPE	90 ST	
Art	BLZP 5.08HC/06/180 SN O...	Ausführung
Best.-Nr.	<a href="#">1943620000</a>	Leiterplattensteckverbinder, Buchsenstecker, 5.08 mm, Polzahl: 6,
GTIN (EAN)	4032248617616	180°, Zugbügelanschluss, Klemmbereich, max. : 4 mm², Box
VPE	60 ST	
Art	BLZP 5.08HC/08/180 SN O...	Ausführung
Best.-Nr.	<a href="#">1943640000</a>	Leiterplattensteckverbinder, Buchsenstecker, 5.08 mm, Polzahl: 8,
GTIN (EAN)	4032248617647	180°, Zugbügelanschluss, Klemmbereich, max. : 4 mm², Box
VPE	42 ST	

## WDU 1.5/BLZ 5.08

Weidmüller Interface GmbH &amp; Co. KG

Klingenbergstraße 26

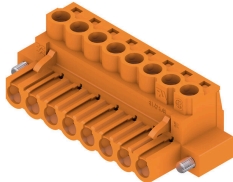
D-32758 Detmold

Germany

www.weidmueller.com

## Zubehör

## BLZP 5.08HC/180F SN



Buchsenstecker mit Schraubanschluss in Zugbügeltechnik für Leiteranschluss mit gerader (180°) Abgangsrichtung. Die Buchsenstecker bieten Platz für Beschriftungen und können kodiert werden. Befestigung mittels Flansch oder Löseriegel möglich. Sie bieten zusätzlich integrierte Plus/Minus-Schraube, Leiteruntersteckschutz und werden mit geöffnetem Zugbügel geliefert. HC = High Current.

## Allgemeine Bestelldaten

Art	BLZP 5.08HC/04/180F SN ...	Ausführung
Best.-Nr.	<a href="#">1944110000</a>	Leiterplattensteckverbinder, Buchsenstecker, 5.08 mm, Polzahl: 4,
GTIN (EAN)	4032248617494	180°, Zugbügelanschluss, Klemmbereich, max.: 4 mm², Box
VPE	60 ST	
Art	BLZP 5.08HC/06/180F SN ...	Ausführung
Best.-Nr.	<a href="#">1944130000</a>	Leiterplattensteckverbinder, Buchsenstecker, 5.08 mm, Polzahl: 6,
GTIN (EAN)	4032248618712	180°, Zugbügelanschluss, Klemmbereich, max.: 4 mm², Box
VPE	42 ST	
Art	BLZP 5.08HC/08/180F SN ...	Ausführung
Best.-Nr.	<a href="#">1944150000</a>	Leiterplattensteckverbinder, Buchsenstecker, 5.08 mm, Polzahl: 8,
GTIN (EAN)	4032248618736	180°, Zugbügelanschluss, Klemmbereich, max.: 4 mm², Box
VPE	36 ST	

## Neutral



Der dekafix (DEK) Markierer ist der universelle Markierer für alle Leitungs- und Steckverbinder sowie Elektronikbaugruppen. Das System eignet sich insbesondere für kurze Zahlenfolgen und umfasst eine große Auswahl an einsatzfertigen Drucken.

Die Streifenmontage lässt ein schnelles Aufrasten in einem Arbeitsgang zu. Der Druck ist gut lesbar, kontrastreich und in verschiedenen Breiten erhältlich.

- Große Auswahl an einsatzfertigen Markierern
- Streifenmontage für schnelles Aufrasten
- Klemmenmarkierer passend für alle Weidmüller Leitungsverbinder
- Werden als neutrale MultiCard oder als Standarddruck angeboten

Für Sonderdruck: Bitte senden Sie uns für ihre Beschriftungsvorgaben eine Datei unserer Beschriftungssoftware M-Print PRO oder M-Print PRO Online (ohne Installation).

## Allgemeine Bestelldaten

Art	DEK 5/5 MC NE WS	Ausführung
Best.-Nr.	<a href="#">1609801044</a>	Dekafix, Klemmenmarkierung, 5 x 5 mm, Raster in mm (P): 5.00
GTIN (EAN)	4008190397111	Weidmueller, weiß
VPE	1000 ST	



## Zubehör

### Sonderdruck



WS-Markierer sind optimal auf Leitungsverbinder der W-Reihe abgestimmt. Dank ihrer Systemkompatibilität lassen sich WS-Schilder auch auf der I-Reihe sowie der Z-Reihe einsetzen. Die großen Beschriftungsflächen erlauben neben langen Beschriftungsketten auch eine mehrzeilige Aufteilung.

WS-Markierer eignen sich besonders für eine Beschriftung mit langen, individuell erstellten Zeichenfolgen. Durch das bewährte MultiCard-Format ist eine Beschriftung mit PrintJet CONNECT oder Plotter möglich.

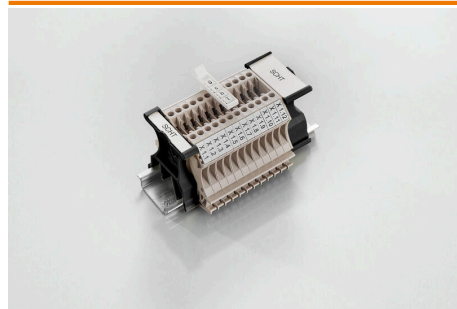
- In Streifen oder einzeln montierbar
- Markierer im bewährten MultiCard-Format

Für Sonderdruck: Bitte senden Sie uns für ihre Beschriftungsvorgaben eine Datei unserer Beschriftungssoftware M-Print PRO oder M-Print PRO Online (ohne Installation).

### Allgemeine Bestelldaten

Art	WS 12/5 MC SDR	Ausführung
Best.-Nr.	<a href="#">1609870000</a>	WS, Klemmenmarkierung, 12 x 5 mm, Raster in mm (P): 5.00
GTIN (EAN)	4008190456641	Weidmueller, Allen-Bradley, nach Kundenwunsch
VPE	144 ST	

### SchT Schildträgervarianten



Der Gruppenschildträger SchT 5 S wird direkt auf die Tragschiene TS 32 (G-Schiene) bzw. die Tragschiene TS 35 (Hutschiene) aufgerastet. Unabhängig von Klemme und Klemmentyp kann so die Klemmleistenkennzeichnung vorgenommen werden. SchT 5 und SchT 5 S werden mit ESO 5, STR 5 Schutzstreifen bestückt.

Der SchT 7 ist ein schwenkbarer Gruppenschildträger für Einsteckschilder, der das Betätigen der Klemmschraube ohne Aufwand ermöglicht.

SchT 7 werden mit ESO 7, STR 7 Schutzstreifen oder DEK 5 bestückt.

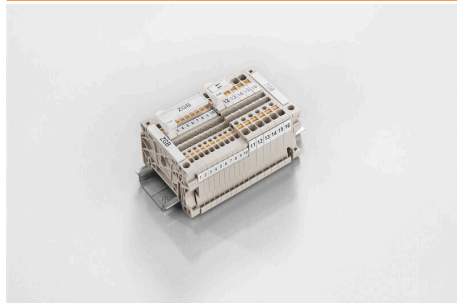
Einsteckschilder und Schutzstreifen befinden sich unter Zubehör.

### Allgemeine Bestelldaten

Art	SCHT 7	Ausführung
Best.-Nr.	<a href="#">0517960000</a>	SCHT, Klemmenmarkierung, 39,3 x 8 mm, Raster in mm (P): 7.00
GTIN (EAN)	4008190001742	Weidmueller, weiß
VPE	20 ST	

## Zubehör

### ZGB schwenkbarer Gruppenschildträger



Der ZGB 15 ist ein schwenkbarer Gruppenschildträger. Der Schildträger kann mit den Klemmenmarkierern dekafix 5, WS 12/5 oder dem Einsteckschild ESO 15 bestückt werden.

Der ZGB 30 ist ein schwenkbarer Gruppenschildträger. Der Schildträger kann mit den Klemmenmarkierern dekafix 5, WS 12/5 oder dem Einsteckschild ESO 7 bestückt werden.

Einsteckschilder und Schutzstreifen befinden sich unter Zubehör.

#### Allgemeine Bestelldaten

Art	ZGB 15	Ausführung
Best.-Nr.	<a href="#">1636530000</a>	Klemmenmarkierer, Klemmenmarkierung, 15 x 7 mm, Raster in mm
GTIN (EAN)	4008190297053	(P): 5.00 Weidmueller, weiß
VPE	20 ST	
Art	ZGB 30	Ausführung
Best.-Nr.	<a href="#">1611930000</a>	Klemmenmarkierer, Klemmenmarkierung, 32 x 7 mm, Raster in mm
GTIN (EAN)	4008190002251	(P): 5.00 Weidmueller, weiß
VPE	20 ST	

### Bezeichnungsträger



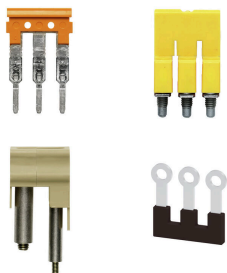
Die Bezeichnungsträger bieten die Möglichkeit der zusätzlichen Aufnahme von Standard Markierern im Raster von 5 bzw. 5.1 mm. Die gewinkelten Aufnahmen lassen sich wahlweise über miteinander verrasten und lassen sich in allen Standard Markierungskanälen der Klippon® Connect Reihenklammen montieren. Passende Markierer typen befinden sich unter dem jeweiligen Zubehör der Bezeichnungsträger.

#### Allgemeine Bestelldaten

Art	BZT 1 WS 10/5	Ausführung
Best.-Nr.	<a href="#">1805490000</a>	Zubehör, Bezeichnungsträger
GTIN (EAN)	4032248270231	
VPE	100 ST	
Art	BZT 1 ZA WS 10/5	Ausführung
Best.-Nr.	<a href="#">1805520000</a>	Zubehör, Bezeichnungsträger
GTIN (EAN)	4032248270248	
VPE	100 ST	

## Zubehör

### Querverbindungen



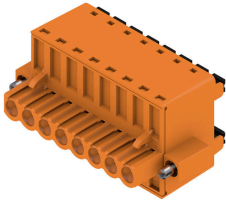
Die Verteilung oder Vervielfältigung eines Potentials auf benachbarte Reihenklennen wird über eine Querverbindung realisiert. Zusätzlicher Verdrahtungsaufwand lässt sich so einfach vermeiden. Auch bei ausgebrochenen Polen ist weiterhin eine Kontaktsicherheit in den Reihenklennen gewährleistet. Unser Portfolio bietet steck- und schraubbare Querverbindungssysteme für Reihenklennen an.

### Allgemeine Bestelldaten

Art	ZQV 2.5N/10	Ausführung
Best.-Nr.	<a href="#">1527690000</a>	Querverbinder (Klemmen), gesteckt, orange, 24 A, Polzahl: 10, Raster
GTIN (EAN)	4050118447989	in mm (P): 5.10, Isoliert: Ja, Breite: 48.7 mm
VPE	20 ST	
Art	ZQV 2.5N/2	Ausführung
Best.-Nr.	<a href="#">1527540000</a>	Querverbinder (Klemmen), gesteckt, orange, 24 A, Polzahl: 2, Raster
GTIN (EAN)	4050118448467	in mm (P): 5.10, Isoliert: Ja, Breite: 7.9 mm
VPE	60 ST	
Art	ZQV 2.5N/20	Ausführung
Best.-Nr.	<a href="#">1527720000</a>	Querverbinder (Klemmen), gesteckt, orange, 24 A, Polzahl: 20, Raster
GTIN (EAN)	4050118447972	in mm (P): 5.10, Isoliert: Ja, Breite: 102 mm
VPE	20 ST	
Art	ZQV 2.5N/3	Ausführung
Best.-Nr.	<a href="#">1527570000</a>	Querverbinder (Klemmen), gesteckt, orange, 24 A, Polzahl: 3, Raster
GTIN (EAN)	4050118448450	in mm (P): 5.10, Isoliert: Ja, Breite: 13 mm
VPE	60 ST	
Art	ZQV 2.5N/4	Ausführung
Best.-Nr.	<a href="#">1527590000</a>	Querverbinder (Klemmen), gesteckt, orange, 24 A, Polzahl: 4, Raster
GTIN (EAN)	4050118448443	in mm (P): 5.10, Isoliert: Ja, Breite: 18.1 mm
VPE	60 ST	
Art	ZQV 2.5N/5	Ausführung
Best.-Nr.	<a href="#">1527620000</a>	Querverbinder (Klemmen), gesteckt, orange, 24 A, Polzahl: 5, Raster
GTIN (EAN)	4050118448436	in mm (P): 5.10, Isoliert: Ja, Breite: 23.2 mm
VPE	20 ST	
Art	ZQV 2.5N/6	Ausführung
Best.-Nr.	<a href="#">1527630000</a>	Querverbinder (Klemmen), gesteckt, orange, 24 A, Polzahl: 6, Raster
GTIN (EAN)	4050118448429	in mm (P): 5.10, Isoliert: Ja, Breite: 28.3 mm
VPE	20 ST	
Art	ZQV 2.5N/7	Ausführung
Best.-Nr.	<a href="#">1527640000</a>	Querverbinder (Klemmen), gesteckt, orange, 24 A, Polzahl: 7, Raster
GTIN (EAN)	4050118448412	in mm (P): 5.10, Isoliert: Ja, Breite: 33.4 mm
VPE	20 ST	
Art	ZQV 2.5N/8	Ausführung
Best.-Nr.	<a href="#">1527670000</a>	Querverbinder (Klemmen), gesteckt, orange, 24 A, Polzahl: 8, Raster
GTIN (EAN)	4050118448405	in mm (P): 5.10, Isoliert: Ja, Breite: 38.5 mm
VPE	20 ST	
Art	ZQV 2.5N/9	Ausführung
Best.-Nr.	<a href="#">1527680000</a>	Querverbinder (Klemmen), gesteckt, orange, 24 A, Polzahl: 9, Raster
GTIN (EAN)	4050118447996	in mm (P): 5.10, Isoliert: Ja, Breite: 43.6 mm
VPE	20 ST	

## Zubehör

### BLDF 5.08/180F SN



Die starke "Daisy-Chain"-Lösung für leistungsstarke Signalbus-Anwendungen eignet sich auch für 400V-Hilfsenergie-Ketten bis 18,5A Stromtragfähigkeit. Das große Klemmvermögen bis 2,5mm<sup>2</sup> Leiterquerschnitt ist aufgrund des geringen Spannungsfalls besonders vorteilhaft bei langen Busleitungen oder hohen Strömen. Die 4 Flanschvarianten inklusive patentiertem Löseriegel ermöglichen ein anwenderorientiertes Verriegelungskonzept.

### Allgemeine Bestelldaten

Art	BLDF 5.08/08/180F SN OR...	Ausführung
Best.-Nr.	<a href="#">1065120000</a>	Leiterplattensteckverbinder, Buchsenstecker, 5.08 mm, Polzahl: 8,
GTIN (EAN)	4032248817658	180°, PUSH IN mit Betätigungselement, Klemmbereich, max. : 3.31
VPE	24 ST	mm <sup>2</sup> , Box
Art	BLDF 5.08/08/180F SN BK...	Ausführung
Best.-Nr.	<a href="#">1001000000</a>	Leiterplattensteckverbinder, Buchsenstecker, 5.08 mm, Polzahl: 8,
GTIN (EAN)	4032248817559	180°, PUSH IN mit Betätigungselement, Klemmbereich, max. : 3.31
VPE	24 ST	mm <sup>2</sup> , Box
Art	BLDF 5.08/07/180F SN OR...	Ausführung
Best.-Nr.	<a href="#">1065110000</a>	Leiterplattensteckverbinder, Buchsenstecker, 5.08 mm, Polzahl: 7,
GTIN (EAN)	4032248817832	180°, PUSH IN mit Betätigungselement, Klemmbereich, max. : 3.31
VPE	24 ST	mm <sup>2</sup> , Box
Art	BLDF 5.08/07/180F SN BK...	Ausführung
Best.-Nr.	<a href="#">1000990000</a>	Leiterplattensteckverbinder, Buchsenstecker, 5.08 mm, Polzahl: 7,
GTIN (EAN)	4032248817474	180°, PUSH IN mit Betätigungselement, Klemmbereich, max. : 3.31
VPE	24 ST	mm <sup>2</sup> , Box
Art	BLDF 5.08/06/180F SN BK...	Ausführung
Best.-Nr.	<a href="#">1000980000</a>	Leiterplattensteckverbinder, Buchsenstecker, 5.08 mm, Polzahl: 6,
GTIN (EAN)	4032248817375	180°, PUSH IN mit Betätigungselement, Klemmbereich, max. : 3.31
VPE	28 ST	mm <sup>2</sup> , Box
Art	BLDF 5.08/05/180F SN OR...	Ausführung
Best.-Nr.	<a href="#">1065080000</a>	Leiterplattensteckverbinder, Buchsenstecker, 5.08 mm, Polzahl: 5,
GTIN (EAN)	4032248817856	180°, PUSH IN mit Betätigungselement, Klemmbereich, max. : 3.31
VPE	32 ST	mm <sup>2</sup> , Box
Art	BLDF 5.08/05/180F SN BK...	Ausführung
Best.-Nr.	<a href="#">1000970000</a>	Leiterplattensteckverbinder, Buchsenstecker, 5.08 mm, Polzahl: 5,
GTIN (EAN)	4032248817337	180°, PUSH IN mit Betätigungselement, Klemmbereich, max. : 3.31
VPE	32 ST	mm <sup>2</sup> , Box
Art	BLDF 5.08/04/180F SN OR...	Ausführung
Best.-Nr.	<a href="#">1059420000</a>	Leiterplattensteckverbinder, Buchsenstecker, 5.08 mm, Polzahl: 4,
GTIN (EAN)	4032248817894	180°, PUSH IN mit Betätigungselement, Klemmbereich, max. : 3.31
VPE	40 ST	mm <sup>2</sup> , Box
Art	BLDF 5.08/04/180F SN BK...	Ausführung
Best.-Nr.	<a href="#">1000960000</a>	Leiterplattensteckverbinder, Buchsenstecker, 5.08 mm, Polzahl: 4,
GTIN (EAN)	4032248817344	180°, PUSH IN mit Betätigungselement, Klemmbereich, max. : 3.31
VPE	40 ST	mm <sup>2</sup> , Box
Art	BLDF 5.08/03/180F SN OR...	Ausführung
Best.-Nr.	<a href="#">1012060000</a>	Leiterplattensteckverbinder, Buchsenstecker, 5.08 mm, Polzahl: 3,
GTIN (EAN)	4032248818037	180°, PUSH IN mit Betätigungselement, Klemmbereich, max. : 3.31
VPE	48 ST	mm <sup>2</sup> , Box

## WDU 1.5/BLZ 5.08

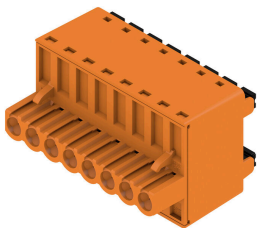
**Weidmüller Interface GmbH & Co. KG**  
Klingenbergstraße 26  
D-32758 Detmold  
Germany

www.weidmueller.com

## Zubehör

Art	BLDF 5.08/03/180F SN BK...	Ausführung
Best.-Nr.	<a href="#">1000950000</a>	Leiterplattensteckverbinder, Buchsenstecker, 5.08 mm, Polzahl: 3,
GTIN (EAN)	4032248817085	180°, PUSH IN mit Betätigungselement, Klemmbereich, max. : 3.31
VPE	48 ST	mm², Box
Art	BLDF 5.08/02/180F SN OR...	Ausführung
Best.-Nr.	<a href="#">1001220000</a>	Leiterplattensteckverbinder, Buchsenstecker, 5.08 mm, Polzahl: 2,
GTIN (EAN)	4032248817955	180°, PUSH IN mit Betätigungselement, Klemmbereich, max. : 3.31
VPE	60 ST	mm², Box
Art	BLDF 5.08/02/180F SN BK...	Ausführung
Best.-Nr.	<a href="#">1000930000</a>	Leiterplattensteckverbinder, Buchsenstecker, 5.08 mm, Polzahl: 2,
GTIN (EAN)	4032248817252	180°, PUSH IN mit Betätigungselement, Klemmbereich, max. : 3.31
VPE	60 ST	mm², Box

## BLDF 5.08/180 SN



Die starke "Daisy-Chain"-Lösung für leistungsstarke Signalbus-Anwendungen eignet sich auch für 400V-Hilfsenergie-Ketten bis 18,5A Stromtragfähigkeit. Das große Klemmvermögen bis 2,5mm² Leiterquerschnitt ist aufgrund des geringen Spannungsfalls besonders vorteilhaft bei langen Busleitungen oder hohen Strömen. Die 4 Flanschvarianten inklusive patentiertem Löseriegel ermöglichen ein anwenderorientiertes Verriegelungskonzept.

## Allgemeine Bestelldaten

Art	BLDF 5.08/02/180 SN BK ...	Ausführung
Best.-Nr.	<a href="#">1000860000</a>	Leiterplattensteckverbinder, Buchsenstecker, 5.08 mm, Polzahl: 2,
GTIN (EAN)	4032248817030	180°, PUSH IN mit Betätigungselement, Klemmbereich, max. : 3.31
VPE	120 ST	mm², Box
Art	BLDF 5.08/02/180 SN OR ...	Ausführung
Best.-Nr.	<a href="#">1001150000</a>	Leiterplattensteckverbinder, Buchsenstecker, 5.08 mm, Polzahl: 2,
GTIN (EAN)	4032248818020	180°, PUSH IN mit Betätigungselement, Klemmbereich, max. : 3.31
VPE	120 ST	mm², Box
Art	BLDF 5.08/03/180 SN BK ...	Ausführung
Best.-Nr.	<a href="#">1000870000</a>	Leiterplattensteckverbinder, Buchsenstecker, 5.08 mm, Polzahl: 3,
GTIN (EAN)	4032248817276	180°, PUSH IN mit Betätigungselement, Klemmbereich, max. : 3.31
VPE	80 ST	mm², Box
Art	BLDF 5.08/03/180 SN OR ...	Ausführung
Best.-Nr.	<a href="#">1001160000</a>	Leiterplattensteckverbinder, Buchsenstecker, 5.08 mm, Polzahl: 3,
GTIN (EAN)	4032248817726	180°, PUSH IN mit Betätigungselement, Klemmbereich, max. : 3.31
VPE	80 ST	mm², Box
Art	BLDF 5.08/03/180 SN OR ...	Ausführung
Best.-Nr.	<a href="#">2759190000</a>	Leiterplattensteckverbinder, Buchsenstecker, 5.08 mm, Polzahl:
GTIN (EAN)	4064675007289	3, 180°, PUSH IN mit Betätigungselement, Zugfederanschluss,
VPE	80 ST	Klemmbereich, max. : 3.31 mm², Box
Art	BLDF 5.08/04/180 SN BK ...	Ausführung
Best.-Nr.	<a href="#">1000880000</a>	Leiterplattensteckverbinder, Buchsenstecker, 5.08 mm, Polzahl: 4,
GTIN (EAN)	4032248817269	180°, PUSH IN mit Betätigungselement, Klemmbereich, max. : 3.31
VPE	60 ST	mm², Box

## WDU 1.5/BLZ 5.08

**Weidmüller Interface GmbH & Co. KG**  
Klingenbergstraße 26  
D-32758 Detmold  
Germany

www.weidmueller.com

## Zubehör

Art	BLDF 5.08/04/180 SN OR ...	Ausführung
Best.-Nr.	<a href="#">1001170000</a>	Leiterplattensteckverbinder, Buchsenstecker, 5.08 mm, Polzahl: 4,
GTIN (EAN)	4032248818075	180°, PUSH IN mit Betätigungselement, Klemmbereich, max. : 3.31
VPE	60 ST	mm², Box
Art	BLDF 5.08/05/180 SN BK ...	Ausführung
Best.-Nr.	<a href="#">1000890000</a>	Leiterplattensteckverbinder, Buchsenstecker, 5.08 mm, Polzahl: 5,
GTIN (EAN)	4032248817078	180°, PUSH IN mit Betätigungselement, Klemmbereich, max. : 3.31
VPE	48 ST	mm², Box
Art	BLDF 5.08/05/180 SN OR ...	Ausführung
Best.-Nr.	<a href="#">1001180000</a>	Leiterplattensteckverbinder, Buchsenstecker, 5.08 mm, Polzahl: 5,
GTIN (EAN)	4032248818228	180°, PUSH IN mit Betätigungselement, Klemmbereich, max. : 3.31
VPE	48 ST	mm², Box
Art	BLDF 5.08/06/180 SN BK ...	Ausführung
Best.-Nr.	<a href="#">1000900000</a>	Leiterplattensteckverbinder, Buchsenstecker, 5.08 mm, Polzahl: 6,
GTIN (EAN)	4032248817412	180°, PUSH IN mit Betätigungselement, Klemmbereich, max. : 3.31
VPE	40 ST	mm², Box
Art	BLDF 5.08/06/180 SN OR ...	Ausführung
Best.-Nr.	<a href="#">1001190000</a>	Leiterplattensteckverbinder, Buchsenstecker, 5.08 mm, Polzahl: 6,
GTIN (EAN)	4032248818174	180°, PUSH IN mit Betätigungselement, Klemmbereich, max. : 3.31
VPE	40 ST	mm², Box
Art	BLDF 5.08/07/180 SN BK ...	Ausführung
Best.-Nr.	<a href="#">1000910000</a>	Leiterplattensteckverbinder, Buchsenstecker, 5.08 mm, Polzahl: 7,
GTIN (EAN)	4032248817450	180°, PUSH IN mit Betätigungselement, Klemmbereich, max. : 3.31
VPE	32 ST	mm², Box
Art	BLDF 5.08/07/180 SN OR ...	Ausführung
Best.-Nr.	<a href="#">1001200000</a>	Leiterplattensteckverbinder, Buchsenstecker, 5.08 mm, Polzahl: 7,
GTIN (EAN)	4032248817535	180°, PUSH IN mit Betätigungselement, Klemmbereich, max. : 3.31
VPE	32 ST	mm², Box
Art	BLDF 5.08/08/180 SN BK ...	Ausführung
Best.-Nr.	<a href="#">1000920000</a>	Leiterplattensteckverbinder, Buchsenstecker, 5.08 mm, Polzahl: 8,
GTIN (EAN)	4032248817092	180°, PUSH IN mit Betätigungselement, Klemmbereich, max. : 3.31
VPE	28 ST	mm², Box
Art	BLDF 5.08/08/180 SN OR ...	Ausführung
Best.-Nr.	<a href="#">1001210000</a>	Leiterplattensteckverbinder, Buchsenstecker, 5.08 mm, Polzahl: 8,
GTIN (EAN)	4032248817573	180°, PUSH IN mit Betätigungselement, Klemmbereich, max. : 3.31
VPE	28 ST	mm², Box

## Zubehör

## BLF 5.08HC/90 SN



Zuverlässig wie das millionenfach bewährte Original und innovativ im Detail:

Die BLF 5.08HC, PUSH IN -Version der Buchsenleiste BLZP 5.08HC, unterscheidet sich nicht nur in der Anschlusstechnik, sondern ist auch kompakter. Der innovative PUSH IN Federanschluss von Weidmüller steht für den einfachen, werkzeuglos bedienbaren Leiter-Anschluss der Zukunft. HC = High Current. In Sachen Vielseitigkeit steht die BLF 5.08HC dem Vorbild jedoch in nichts nach:

- 3 bewährte Leiter-Abgangsrichtungen bieten die gewohnte Gestaltungsfreiheit für ein applikationsgerechtes Design
- 4 Flanschvarianten inklusive patentiertem Löseriegel ermöglichen ein anwenderorientiertes Verriegelungskonzept
- Zur Erreichung der max. Bemessungsdaten nutzen Sie die Steckverbinderkombination aus BLF 5.08HC mit der SL 5.08HC

## Allgemeine Bestelldaten

Art	BLF 5.08HC/02/90 SN BK ...	Ausführung
Best.-Nr.	<a href="#">1000030001</a>	Leiterplattensteckverbinder, Buchsenstecker, 5.08 mm, Polzahl: 2,
GTIN (EAN)	4032248689965	90°, PUSH IN mit Betätigungselement, Klemmbereich, max. : 3.31
VPE	180 ST	mm², Box
Art	BLF 5.08HC/02/90 SN OR ...	Ausführung
Best.-Nr.	<a href="#">1001530000</a>	Leiterplattensteckverbinder, Buchsenstecker, 5.08 mm, Polzahl: 2,
GTIN (EAN)	4032248689337	90°, PUSH IN mit Betätigungselement, Klemmbereich, max. : 3.31
VPE	180 ST	mm², Box
Art	BLF 5.08HC/03/90 SN BK ...	Ausführung
Best.-Nr.	<a href="#">1000040001</a>	Leiterplattensteckverbinder, Buchsenstecker, 5.08 mm, Polzahl: 3,
GTIN (EAN)	4032248689972	90°, PUSH IN mit Betätigungselement, Klemmbereich, max. : 3.31
VPE	120 ST	mm², Box
Art	BLF 5.08HC/03/90 SN OR ...	Ausführung
Best.-Nr.	<a href="#">1001540000</a>	Leiterplattensteckverbinder, Buchsenstecker, 5.08 mm, Polzahl: 3,
GTIN (EAN)	4032248689344	90°, PUSH IN mit Betätigungselement, Klemmbereich, max. : 3.31
VPE	120 ST	mm², Box
Art	BLF 5.08HC/03/90 SN OR ...	Ausführung
Best.-Nr.	<a href="#">2764380000</a>	Leiterplattensteckverbinder, Buchsenstecker, 5.08 mm, Polzahl:
GTIN (EAN)	4064675017332	3, 90°, PUSH IN mit Betätigungselement, Zugfederanschluss,
VPE	120 ST	Klemmbereich, max. : 3.31 mm², Box
Art	BLF 5.08HC/03/90 SN OR ...	Ausführung
Best.-Nr.	<a href="#">2766910000</a>	Leiterplattensteckverbinder, Buchsenstecker, 5.08 mm, Polzahl: 3,
GTIN (EAN)	4064675022527	90°, PUSH IN mit Betätigungselement, Klemmbereich, max. : 3.31
VPE	120 ST	mm², Box
Art	BLF 5.08HC/04/90 SN BK ...	Ausführung
Best.-Nr.	<a href="#">1000050001</a>	Leiterplattensteckverbinder, Buchsenstecker, 5.08 mm, Polzahl: 4,
GTIN (EAN)	4032248689989	90°, PUSH IN mit Betätigungselement, Klemmbereich, max. : 3.31
VPE	90 ST	mm², Box
Art	BLF 5.08HC/04/90 SN OR ...	Ausführung
Best.-Nr.	<a href="#">1001550000</a>	Leiterplattensteckverbinder, Buchsenstecker, 5.08 mm, Polzahl: 4,
GTIN (EAN)	4032248689351	90°, PUSH IN mit Betätigungselement, Klemmbereich, max. : 3.31
VPE	90 ST	mm², Box

### Zubehör

Art	BLF 5.08HC/05/90 SN BK ...	Ausführung
Best.-Nr.	<a href="#">1000060001</a>	Leiterplattensteckverbinder, Buchsenstecker, 5.08 mm, Polzahl: 5,
GTIN (EAN)	4032248689996	90°, PUSH IN mit Betätigungselement, Klemmbereich, max. : 3.31
VPE	72 ST	mm², Box
Art	BLF 5.08HC/05/90 SN OR ...	Ausführung
Best.-Nr.	<a href="#">1001560000</a>	Leiterplattensteckverbinder, Buchsenstecker, 5.08 mm, Polzahl: 5,
GTIN (EAN)	4032248693368	90°, PUSH IN mit Betätigungselement, Klemmbereich, max. : 3.31
VPE	72 ST	mm², Box
Art	BLF 5.08HC/06/90 SN BK ...	Ausführung
Best.-Nr.	<a href="#">1000070001</a>	Leiterplattensteckverbinder, Buchsenstecker, 5.08 mm, Polzahl: 6,
GTIN (EAN)	4032248690008	90°, PUSH IN mit Betätigungselement, Klemmbereich, max. : 3.31
VPE	60 ST	mm², Box
Art	BLF 5.08HC/06/90 SN OR ...	Ausführung
Best.-Nr.	<a href="#">1001570000</a>	Leiterplattensteckverbinder, Buchsenstecker, 5.08 mm, Polzahl: 6,
GTIN (EAN)	4032248693375	90°, PUSH IN mit Betätigungselement, Klemmbereich, max. : 3.31
VPE	60 ST	mm², Box
Art	BLF 5.08HC/07/90 SN OR ...	Ausführung
Best.-Nr.	<a href="#">1001580000</a>	Leiterplattensteckverbinder, Buchsenstecker, 5.08 mm, Polzahl: 7,
GTIN (EAN)	4032248693382	90°, PUSH IN mit Betätigungselement, Klemmbereich, max. : 3.31
VPE	48 ST	mm², Box
Art	BLF 5.08HC/08/90 SN BK ...	Ausführung
Best.-Nr.	<a href="#">1000090001</a>	Leiterplattensteckverbinder, Buchsenstecker, 5.08 mm, Polzahl: 8,
GTIN (EAN)	4032248690022	90°, PUSH IN mit Betätigungselement, Klemmbereich, max. : 3.31
VPE	42 ST	mm², Box
Art	BLF 5.08HC/08/90 SN OR ...	Ausführung
Best.-Nr.	<a href="#">1001590000</a>	Leiterplattensteckverbinder, Buchsenstecker, 5.08 mm, Polzahl: 8,
GTIN (EAN)	4032248693399	90°, PUSH IN mit Betätigungselement, Klemmbereich, max. : 3.31
VPE	42 ST	mm², Box
Art	BLF 5.08HC/09/90 SN OR ...	Ausführung
Best.-Nr.	<a href="#">1001600000</a>	Leiterplattensteckverbinder, Buchsenstecker, 5.08 mm, Polzahl: 9,
GTIN (EAN)	4032248693405	90°, PUSH IN mit Betätigungselement, Klemmbereich, max. : 3.31
VPE	36 ST	mm², Box
Art	BLF 5.08HC/10/90 SN BK ...	Ausführung
Best.-Nr.	<a href="#">1000110001</a>	Leiterplattensteckverbinder, Buchsenstecker, 5.08 mm, Polzahl: 10,
GTIN (EAN)	4032248690046	90°, PUSH IN mit Betätigungselement, Klemmbereich, max. : 3.31
VPE	36 ST	mm², Box
Art	BLF 5.08HC/10/90 SN OR ...	Ausführung
Best.-Nr.	<a href="#">1001610000</a>	Leiterplattensteckverbinder, Buchsenstecker, 5.08 mm, Polzahl: 10,
GTIN (EAN)	4032248693412	90°, PUSH IN mit Betätigungselement, Klemmbereich, max. : 3.31
VPE	36 ST	mm², Box
Art	BLF 5.08HC/11/90 SN BK ...	Ausführung
Best.-Nr.	<a href="#">1000120001</a>	Leiterplattensteckverbinder, Buchsenstecker, 5.08 mm, Polzahl: 11,
GTIN (EAN)	4032248690060	90°, PUSH IN mit Betätigungselement, Klemmbereich, max. : 3.31
VPE	30 ST	mm², Box
Art	BLF 5.08HC/11/90 SN OR ...	Ausführung
Best.-Nr.	<a href="#">1001620000</a>	Leiterplattensteckverbinder, Buchsenstecker, 5.08 mm, Polzahl: 11,
GTIN (EAN)	4032248693429	90°, PUSH IN mit Betätigungselement, Klemmbereich, max. : 3.31
VPE	30 ST	mm², Box
Art	BLF 5.08HC/12/90 SN BK ...	Ausführung
Best.-Nr.	<a href="#">1000130001</a>	Leiterplattensteckverbinder, Buchsenstecker, 5.08 mm, Polzahl: 12,
GTIN (EAN)	4032248690084	90°, PUSH IN mit Betätigungselement, Klemmbereich, max. : 3.31
VPE	30 ST	mm², Box



### Zubehör

Art	BLF 5.08HC/12/90 SN OR ...	Ausführung
Best.-Nr.	<a href="#">1001630000</a>	Leiterplattensteckverbinder, Buchsenstecker, 5.08 mm, Polzahl: 12,
GTIN (EAN)	4032248693436	90°, PUSH IN mit Betätigungselement, Klemmbereich, max. : 3.31
VPE	30 ST	mm², Box
Art	BLF 5.08HC/13/90 SN BK ...	Ausführung
Best.-Nr.	<a href="#">1000140001</a>	Leiterplattensteckverbinder, Buchsenstecker, 5.08 mm, Polzahl: 13,
GTIN (EAN)	4032248690091	90°, PUSH IN mit Betätigungselement, Klemmbereich, max. : 3.31
VPE	24 ST	mm², Box
Art	BLF 5.08HC/13/90 SN OR ...	Ausführung
Best.-Nr.	<a href="#">1001640000</a>	Leiterplattensteckverbinder, Buchsenstecker, 5.08 mm, Polzahl: 13,
GTIN (EAN)	4032248693443	90°, PUSH IN mit Betätigungselement, Klemmbereich, max. : 3.31
VPE	24 ST	mm², Box
Art	BLF 5.08HC/14/90 SN BK ...	Ausführung
Best.-Nr.	<a href="#">1000150001</a>	Leiterplattensteckverbinder, Buchsenstecker, 5.08 mm, Polzahl: 14,
GTIN (EAN)	4032248690107	90°, PUSH IN mit Betätigungselement, Klemmbereich, max. : 3.31
VPE	24 ST	mm², Box
Art	BLF 5.08HC/14/90 SN OR ...	Ausführung
Best.-Nr.	<a href="#">1001650000</a>	Leiterplattensteckverbinder, Buchsenstecker, 5.08 mm, Polzahl: 14,
GTIN (EAN)	4032248693450	90°, PUSH IN mit Betätigungselement, Klemmbereich, max. : 3.31
VPE	24 ST	mm², Box
Art	BLF 5.08HC/15/90 SN OR ...	Ausführung
Best.-Nr.	<a href="#">1001660000</a>	Leiterplattensteckverbinder, Buchsenstecker, 5.08 mm, Polzahl: 15,
GTIN (EAN)	4032248693467	90°, PUSH IN mit Betätigungselement, Klemmbereich, max. : 3.31
VPE	24 ST	mm², Box
Art	BLF 5.08HC/16/90 SN BK ...	Ausführung
Best.-Nr.	<a href="#">1000170001</a>	Leiterplattensteckverbinder, Buchsenstecker, 5.08 mm, Polzahl: 16,
GTIN (EAN)	4032248690121	90°, PUSH IN mit Betätigungselement, Klemmbereich, max. : 3.31
VPE	18 ST	mm², Box
Art	BLF 5.08HC/16/90 SN OR ...	Ausführung
Best.-Nr.	<a href="#">1001670000</a>	Leiterplattensteckverbinder, Buchsenstecker, 5.08 mm, Polzahl: 16,
GTIN (EAN)	4032248693474	90°, PUSH IN mit Betätigungselement, Klemmbereich, max. : 3.31
VPE	18 ST	mm², Box
Art	BLF 5.08HC/17/90 SN BK ...	Ausführung
Best.-Nr.	<a href="#">1000180001</a>	Leiterplattensteckverbinder, Buchsenstecker, 5.08 mm, Polzahl: 17,
GTIN (EAN)	4032248690138	90°, PUSH IN mit Betätigungselement, Klemmbereich, max. : 3.31
VPE	18 ST	mm², Box
Art	BLF 5.08HC/17/90 SN OR ...	Ausführung
Best.-Nr.	<a href="#">1001680000</a>	Leiterplattensteckverbinder, Buchsenstecker, 5.08 mm, Polzahl: 17,
GTIN (EAN)	4032248693481	90°, PUSH IN mit Betätigungselement, Klemmbereich, max. : 3.31
VPE	18 ST	mm², Box
Art	BLF 5.08HC/18/90 SN BK ...	Ausführung
Best.-Nr.	<a href="#">1000190001</a>	Leiterplattensteckverbinder, Buchsenstecker, 5.08 mm, Polzahl: 18,
GTIN (EAN)	4032248690145	90°, PUSH IN mit Betätigungselement, Klemmbereich, max. : 3.31
VPE	18 ST	mm², Box
Art	BLF 5.08HC/18/90 SN OR ...	Ausführung
Best.-Nr.	<a href="#">1001690000</a>	Leiterplattensteckverbinder, Buchsenstecker, 5.08 mm, Polzahl: 18,
GTIN (EAN)	4032248693498	90°, PUSH IN mit Betätigungselement, Klemmbereich, max. : 3.31
VPE	18 ST	mm², Box
Art	BLF 5.08HC/19/90 SN BK ...	Ausführung
Best.-Nr.	<a href="#">1000200001</a>	Leiterplattensteckverbinder, Buchsenstecker, 5.08 mm, Polzahl: 19,
GTIN (EAN)	4032248690152	90°, PUSH IN mit Betätigungselement, Klemmbereich, max. : 3.31
VPE	18 ST	mm², Box

## Zubehör

Art	BLF 5.08HC/19/90 SN OR ...	Ausführung
Best.-Nr.	<a href="#">1001700000</a>	Leiterplattensteckverbinder, Buchsenstecker, 5.08 mm, Polzahl: 19,
GTIN (EAN)	4032248693504	90°, PUSH IN mit Betätigungselement, Klemmbereich, max. : 3.31
VPE	18 ST	mm², Box
Art	BLF 5.08HC/20/90 SN OR ...	Ausführung
Best.-Nr.	<a href="#">1001710000</a>	Leiterplattensteckverbinder, Buchsenstecker, 5.08 mm, Polzahl: 20,
GTIN (EAN)	4032248693511	90°, PUSH IN mit Betätigungselement, Klemmbereich, max. : 3.31
VPE	18 ST	mm², Box

## BLF 5.08HC/90F SN



Zuverlässig wie das millionenfach bewährte Original und innovativ im Detail:

Die BLF 5.08HC, PUSH IN -Version der Buchsenleiste BLZP 5.08HC, unterscheidet sich nicht nur in der Anschlusstechnik, sondern ist auch kompakter. Der innovative PUSH IN Federanschluss von Weidmüller steht für den einfachen, werkzeuglos bedienbaren Leiter-Anschluss der Zukunft. HC = High Current. In Sachen Vielseitigkeit steht die BLF 5.08HC dem Vorbild jedoch in nichts nach:

- 3 bewährte Leiter-Abgangsrichtungen bieten die gewohnte Gestaltungsfreiheit für ein applikationsgerechtes Design
- 4 Flanschvarianten inklusive patentiertem Löseriegel ermöglichen ein anwenderorientiertes Verriegelungskonzept
- Zur Erreichung der max. Bemessungsdaten nutzen Sie die Steckverbinderkombination aus BLF 5.08HC mit der SL 5.08HC

## Allgemeine Bestelldaten

Art	BLF 5.08HC/02/90F SN BK...	Ausführung
Best.-Nr.	<a href="#">1000220001</a>	Leiterplattensteckverbinder, Buchsenstecker, 5.08 mm, Polzahl: 2,
GTIN (EAN)	4032248690183	90°, PUSH IN mit Betätigungselement, Klemmbereich, max. : 3.31
VPE	90 ST	mm², Box
Art	BLF 5.08HC/02/90F SN OR...	Ausführung
Best.-Nr.	<a href="#">1002090000</a>	Leiterplattensteckverbinder, Buchsenstecker, 5.08 mm, Polzahl: 2,
GTIN (EAN)	4032248694044	90°, PUSH IN mit Betätigungselement, Klemmbereich, max. : 3.31
VPE	90 ST	mm², Box
Art	BLF 5.08HC/03/90F SN BK...	Ausführung
Best.-Nr.	<a href="#">1000230001</a>	Leiterplattensteckverbinder, Buchsenstecker, 5.08 mm, Polzahl: 3,
GTIN (EAN)	4032248690190	90°, PUSH IN mit Betätigungselement, Klemmbereich, max. : 3.31
VPE	72 ST	mm², Box
Art	BLF 5.08HC/03/90F SN OR...	Ausführung
Best.-Nr.	<a href="#">1002100000</a>	Leiterplattensteckverbinder, Buchsenstecker, 5.08 mm, Polzahl: 3,
GTIN (EAN)	4032248694051	90°, PUSH IN mit Betätigungselement, Klemmbereich, max. : 3.31
VPE	72 ST	mm², Box
Art	BLF 5.08HC/04/90F SN BK...	Ausführung
Best.-Nr.	<a href="#">1000240001</a>	Leiterplattensteckverbinder, Buchsenstecker, 5.08 mm, Polzahl: 4,
GTIN (EAN)	4032248690206	90°, PUSH IN mit Betätigungselement, Klemmbereich, max. : 3.31
VPE	60 ST	mm², Box

### Zubehör

Art	BLF 5.08HC/04/90F SN OR...	Ausführung
Best.-Nr.	<a href="#">1002110000</a>	Leiterplattensteckverbinder, Buchsenstecker, 5.08 mm, Polzahl: 4,
GTIN (EAN)	4032248694068	90°, PUSH IN mit Betätigungselement, Klemmbereich, max. : 3.31
VPE	60 ST	mm², Box
Art	BLF 5.08HC/05/90F SN OR...	Ausführung
Best.-Nr.	<a href="#">1002120000</a>	Leiterplattensteckverbinder, Buchsenstecker, 5.08 mm, Polzahl: 5,
GTIN (EAN)	4032248694075	90°, PUSH IN mit Betätigungselement, Klemmbereich, max. : 3.31
VPE	48 ST	mm², Box
Art	BLF 5.08HC/06/90F SN BK...	Ausführung
Best.-Nr.	<a href="#">1000260001</a>	Leiterplattensteckverbinder, Buchsenstecker, 5.08 mm, Polzahl: 6,
GTIN (EAN)	4032248690220	90°, PUSH IN mit Betätigungselement, Klemmbereich, max. : 3.31
VPE	42 ST	mm², Box
Art	BLF 5.08HC/06/90F SN OR...	Ausführung
Best.-Nr.	<a href="#">1002130000</a>	Leiterplattensteckverbinder, Buchsenstecker, 5.08 mm, Polzahl: 6,
GTIN (EAN)	4032248694082	90°, PUSH IN mit Betätigungselement, Klemmbereich, max. : 3.31
VPE	42 ST	mm², Box
Art	BLF 5.08HC/07/90F SN OR...	Ausführung
Best.-Nr.	<a href="#">1002140000</a>	Leiterplattensteckverbinder, Buchsenstecker, 5.08 mm, Polzahl: 7,
GTIN (EAN)	4032248694099	90°, PUSH IN mit Betätigungselement, Klemmbereich, max. : 3.31
VPE	36 ST	mm², Box
Art	BLF 5.08HC/08/90F SN BK...	Ausführung
Best.-Nr.	<a href="#">1000280001</a>	Leiterplattensteckverbinder, Buchsenstecker, 5.08 mm, Polzahl: 8,
GTIN (EAN)	4032248690244	90°, PUSH IN mit Betätigungselement, Klemmbereich, max. : 3.31
VPE	36 ST	mm², Box
Art	BLF 5.08HC/08/90F SN OR...	Ausführung
Best.-Nr.	<a href="#">1002150000</a>	Leiterplattensteckverbinder, Buchsenstecker, 5.08 mm, Polzahl: 8,
GTIN (EAN)	4032248694105	90°, PUSH IN mit Betätigungselement, Klemmbereich, max. : 3.31
VPE	36 ST	mm², Box
Art	BLF 5.08HC/09/90F SN OR...	Ausführung
Best.-Nr.	<a href="#">1002160000</a>	Leiterplattensteckverbinder, Buchsenstecker, 5.08 mm, Polzahl: 9,
GTIN (EAN)	4032248694310	90°, PUSH IN mit Betätigungselement, Klemmbereich, max. : 3.31
VPE	30 ST	mm², Box
Art	BLF 5.08HC/10/90F SN BK...	Ausführung
Best.-Nr.	<a href="#">1000300001</a>	Leiterplattensteckverbinder, Buchsenstecker, 5.08 mm, Polzahl: 10,
GTIN (EAN)	4032248690268	90°, PUSH IN mit Betätigungselement, Klemmbereich, max. : 3.31
VPE	30 ST	mm², Box
Art	BLF 5.08HC/10/90F SN OR...	Ausführung
Best.-Nr.	<a href="#">1002170000</a>	Leiterplattensteckverbinder, Buchsenstecker, 5.08 mm, Polzahl: 10,
GTIN (EAN)	4032248694327	90°, PUSH IN mit Betätigungselement, Klemmbereich, max. : 3.31
VPE	30 ST	mm², Box
Art	BLF 5.08HC/11/90F SN OR...	Ausführung
Best.-Nr.	<a href="#">1002180000</a>	Leiterplattensteckverbinder, Buchsenstecker, 5.08 mm, Polzahl: 11,
GTIN (EAN)	4032248694334	90°, PUSH IN mit Betätigungselement, Klemmbereich, max. : 3.31
VPE	24 ST	mm², Box
Art	BLF 5.08HC/12/90F SN BK...	Ausführung
Best.-Nr.	<a href="#">1000320001</a>	Leiterplattensteckverbinder, Buchsenstecker, 5.08 mm, Polzahl: 12,
GTIN (EAN)	4032248690282	90°, PUSH IN mit Betätigungselement, Klemmbereich, max. : 3.31
VPE	24 ST	mm², Box
Art	BLF 5.08HC/12/90F SN OR...	Ausführung
Best.-Nr.	<a href="#">1002190000</a>	Leiterplattensteckverbinder, Buchsenstecker, 5.08 mm, Polzahl: 12,
GTIN (EAN)	4032248694341	90°, PUSH IN mit Betätigungselement, Klemmbereich, max. : 3.31
VPE	24 ST	mm², Box

### Zubehör

Art	BLF 5.08HC/13/90F SN OR...	Ausführung
Best.-Nr.	<a href="#">1002200000</a>	Leiterplattensteckverbinder, Buchsenstecker, 5.08 mm, Polzahl: 13,
GTIN (EAN)	4032248694358	90°, PUSH IN mit Betätigungselement, Klemmbereich, max. : 3.31
VPE	24 ST	mm², Box
Art	BLF 5.08HC/14/90F SN OR...	Ausführung
Best.-Nr.	<a href="#">1002210000</a>	Leiterplattensteckverbinder, Buchsenstecker, 5.08 mm, Polzahl: 14,
GTIN (EAN)	4032248694365	90°, PUSH IN mit Betätigungselement, Klemmbereich, max. : 3.31
VPE	18 ST	mm², Box
Art	BLF 5.08HC/15/90F SN OR...	Ausführung
Best.-Nr.	<a href="#">1002220000</a>	Leiterplattensteckverbinder, Buchsenstecker, 5.08 mm, Polzahl: 15,
GTIN (EAN)	4032248694372	90°, PUSH IN mit Betätigungselement, Klemmbereich, max. : 3.31
VPE	18 ST	mm², Box
Art	BLF 5.08HC/16/90F SN BK...	Ausführung
Best.-Nr.	<a href="#">1000360001</a>	Leiterplattensteckverbinder, Buchsenstecker, 5.08 mm, Polzahl: 16,
GTIN (EAN)	4032248690329	90°, PUSH IN mit Betätigungselement, Klemmbereich, max. : 3.31
VPE	18 ST	mm², Box
Art	BLF 5.08HC/16/90F SN OR...	Ausführung
Best.-Nr.	<a href="#">1002230000</a>	Leiterplattensteckverbinder, Buchsenstecker, 5.08 mm, Polzahl: 16,
GTIN (EAN)	4032248694389	90°, PUSH IN mit Betätigungselement, Klemmbereich, max. : 3.31
VPE	18 ST	mm², Box
Art	BLF 5.08HC/17/90F SN OR...	Ausführung
Best.-Nr.	<a href="#">1002240000</a>	Leiterplattensteckverbinder, Buchsenstecker, 5.08 mm, Polzahl: 17,
GTIN (EAN)	4032248694396	90°, PUSH IN mit Betätigungselement, Klemmbereich, max. : 3.31
VPE	18 ST	mm², Box
Art	BLF 5.08HC/18/90F SN OR...	Ausführung
Best.-Nr.	<a href="#">1002250000</a>	Leiterplattensteckverbinder, Buchsenstecker, 5.08 mm, Polzahl: 18,
GTIN (EAN)	4032248694402	90°, PUSH IN mit Betätigungselement, Klemmbereich, max. : 3.31
VPE	18 ST	mm², Box
Art	BLF 5.08HC/19/90F SN OR...	Ausführung
Best.-Nr.	<a href="#">1002260000</a>	Leiterplattensteckverbinder, Buchsenstecker, 5.08 mm, Polzahl: 19,
GTIN (EAN)	4032248694419	90°, PUSH IN mit Betätigungselement, Klemmbereich, max. : 3.31
VPE	12 ST	mm², Box
Art	BLF 5.08HC/20/90F SN OR...	Ausführung
Best.-Nr.	<a href="#">1002270000</a>	Leiterplattensteckverbinder, Buchsenstecker, 5.08 mm, Polzahl: 20,
GTIN (EAN)	4032248694433	90°, PUSH IN mit Betätigungselement, Klemmbereich, max. : 3.31
VPE	12 ST	mm², Box
Art	BLF 5.08HC/21/90F SN OR...	Ausführung
Best.-Nr.	<a href="#">1477230000</a>	Leiterplattensteckverbinder, Buchsenstecker, 5.08 mm, Polzahl: 21,
GTIN (EAN)	4050118284546	90°, PUSH IN mit Betätigungselement, Klemmbereich, max. : 3.31
VPE	12 ST	mm², Box