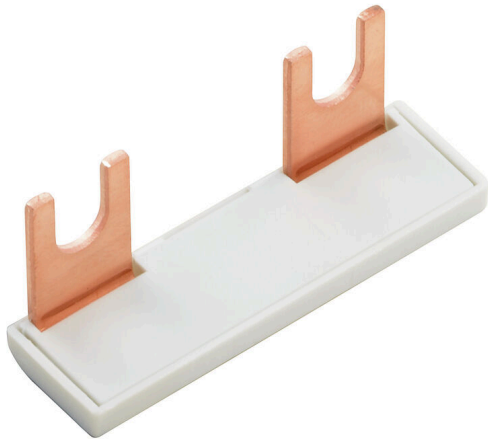


WQB WPD X04/2**Weidmüller Interface GmbH & Co. KG**Klingenbergstraße 26
D-32758 Detmold
Germany

www.weidmueller.com

Produktbild

Die Verteilung oder Vervielfältigung eines Potentials auf benachbarte Reihenklemmen wird über eine Querverbindung realisiert. Zusätzlicher Verdrahtungsaufwand lässt sich so einfach vermeiden. Auch bei ausgebrochenen Polen ist weiterhin eine Kontaktsicherheit in den Reihenklemmen gewährleistet. Unser Portfolio bietet steck- und schraubbare Querverbindungssysteme für Reihenklemmen an.

Allgemeine Bestelldaten

Ausführung	Querverbinder (Klemmen), gesteckt, grau, 135 A, Polzahl: 2, Raster in mm (P): 31.50, Isoliert: Ja, Breite: 49.3 mm
Best.-Nr.	1561980000
Art	WQB WPD X04/2
GTIN (EAN)	4050118367317
VPE	20 ST

Technische Daten

Zulassungen

ROHS	Konform
------	---------

Abmessungen und Gewichte

Tiefe	19.6 mm	Tiefe (inch)	0.7717 inch
Höhe	14 mm	Höhe (inch)	0.5512 inch
Breite	49.3 mm	Breite (inch)	1.9409 inch
Nettogewicht	11.4 g		

Temperaturen

Lagertemperatur	-25 °C...55 °C	Umgebungstemperatur	-5 °C...40 °C
-----------------	----------------	---------------------	---------------

Umweltanforderungen

RoHS-Konformitätsstatus	Konform ohne Ausnahme
REACH SVHC	Keine SVHC über 0,1 Gew.-%

Allgemeines

Polzahl	2	Einbauhinweis	geschraubt
---------	---	---------------	------------

Bemessungsdaten

Nennstrom	135 A
-----------	-------

Maße

Raster in mm (P)	31.50 mm
------------------	----------

Systemkennwerte

Ausführung	Querverbinder
------------	---------------

Werkstoffdaten

Werkstoff	Wemid	Farbe	grau
-----------	-------	-------	------

weitere technische Daten

Befestigungsart	gesteckt	Einbauhinweis	geschraubt
explosionsgeprüfte Ausführung	Nein	Montageart	gesteckt

Klassifikationen

ETIM 8.0	EC000489	ETIM 9.0	EC000489
ETIM 10.0	EC000489	ECLASS 14.0	27-25-03-03
ECLASS 15.0	27-25-03-03		