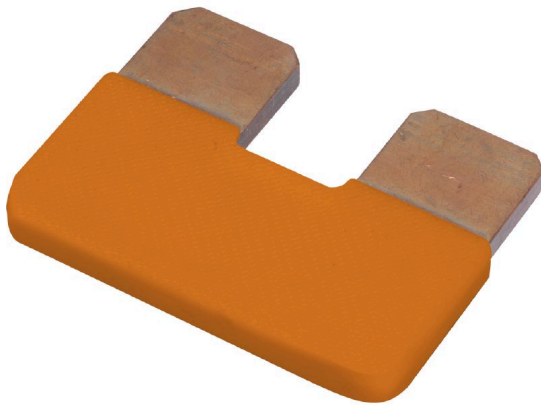


WQB WPD X06/2**Weidmüller Interface GmbH & Co. KG**

Klingenbergstraße 26

D-32758 Detmold

Germany

www.weidmueller.com

Die Verteilung oder Vervielfältigung eines Potentials auf benachbarte Reihenklemmen wird über eine Querverbindung realisiert. Zusätzlicher Verdrahtungsaufwand lässt sich so einfach vermeiden. Auch bei ausgebrochenen Polen ist weiterhin eine Kontaktsicherheit in den Reihenklemmen gewährleistet. Unser Portfolio bietet steck- und schraubbare Querverbindungssysteme für Reihenklemmen an.

Allgemeine Bestelldaten

Ausführung	Querverbinder (Klemmen), gesteckt, grau, 215 A, Polzahl: 2, Raster in mm (P): 39.50, Isoliert: Ja, Breite: 7 mm
Best.-Nr.	1561940000
Art	WQB WPD X06/2
GTIN (EAN)	4050118367126
VPE	3 ST

Technische Daten

Zulassungen

ROHS	Konform
------	---------

Abmessungen und Gewichte

Breite	7 mm	Breite (inch)	0.2756 inch
Nettogewicht	5.5 g		

Temperaturen

Lagertemperatur	-25 °C...55 °C	Umgebungstemperatur	-5 °C...40 °C
-----------------	----------------	---------------------	---------------

Umweltanforderungen

RoHS-Konformitätsstatus	Konform ohne Ausnahme
REACH SVHC	Keine SVHC über 0,1 Gew.-%

Allgemeines

Polzahl	2
---------	---

Bemessungsdaten

Bemessungsspannung	400 V	Nennstrom	215 A
--------------------	-------	-----------	-------

Maße

Raster in mm (P)	39.50 mm
------------------	----------

Systemkennwerte

Ausführung	Querverbinder
------------	---------------

Werkstoffdaten

Farbe	grau
-------	------

weitere technische Daten

Befestigungsart	gesteckt	explosionsgeprüfte Ausführung	Nein
-----------------	----------	-------------------------------	------

Klassifikationen

ETIM 8.0	EC000489	ETIM 9.0	EC000489
ETIM 10.0	EC000489	ECLASS 14.0	27-25-03-03
ECLASS 15.0	27-25-03-03		