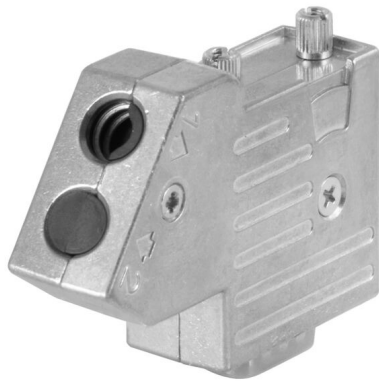


**SAI-SUB-D 9 SK35****Weidmüller Interface GmbH & Co. KG**

Klingenbergstraße 26

D-32758 Detmold

Germany

[www.weidmueller.com](http://www.weidmueller.com)

Oftmals werden in der heutigen Zeit individuelle Leitungslängen benötigt. Um diesem Anspruch gerecht zu werden, bietet Weidmüller ein breites Portfolio an Steckverbinder zur freien Konfektionierung an.

**Allgemeine Bestelldaten**

Ausführung	SUB-D
Best.-Nr.	<a href="#">1551080000</a>
Art	SAI-SUB-D 9 SK35
GTIN (EAN)	4050118357707
VPE	1 ST

## SAI-SUB-D 9 SK35

Weidmüller Interface GmbH &amp; Co. KG

Klingenbergstraße 26

D-32758 Detmold

Germany

www.weidmueller.com

## Technische Daten

## Zulassungen

ROHS	Konform
------	---------

## Abmessungen und Gewichte

Tiefe	16.8 mm	Tiefe (inch)	0.6614 inch
Höhe	64.5 mm	Höhe (inch)	2.5394 inch
Breite	46 mm	Breite (inch)	1.811 inch
Nettogewicht	20 g		

## Temperaturen

Feuchtigkeit	Max. 75% bei +25°C, nicht kondensierend
--------------	---

## Umweltanforderungen

RoHS-Konformitätsstatus	Konform mit Ausnahme
RoHS-Ausnahme (falls zutreffend/ bekannt)	6al
REACH SVHC	Lead 7439-92-1
SCIP	3cc1d9b1-0f2a-47ed-a501-ddcfcaaf625

## Technische Daten Sub-D Stecker

Anzugsdrehmoment	0.3 Nm	Gehäusebasismaterial	ZnAl
Feuchtigkeit	Max. 75% bei +25°C, nicht kondensierend	Schutzart	IP30
Steckzyklen	≥ 200	Abgangswinkel	35°
Abschlusswiderstand vorhanden	Nein	BUS Schnittstelle	D-Sub 9-polig, Stift
Verriegelung	UNC4-40	Temperaturbereich Gehäuse	-20...+70 ° C
BUS Kabel-Schnittstelle	Schraubanschluss	Programmierschnittstelle	Nein

## Klassifikationen

ETIM 8.0	EC001132	ETIM 9.0	EC001132
ETIM 10.0	EC001132	ECLASS 14.0	27-44-03-02
ECLASS 15.0	27-44-03-22		