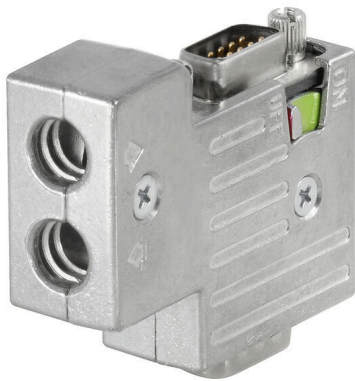


CAN SUB-D SK TERM PS

Weidmüller Interface GmbH & Co. KG
Klingenbergstraße 26
D-32758 Detmold
Germany

www.weidmueller.com



Oftmals werden in der heutigen Zeit individuelle Leitungslängen benötigt. Um diesem Anspruch gerecht zu werden, bietet Weidmüller ein breites Portfolio an Steckverbinder zur freien Konfektionierung an.

Allgemeine Bestelldaten

Ausführung	SUB-D
Best.-Nr.	1550590000
Art	CAN SUB-D SK TERM PS
GTIN (EAN)	4050118357134
VPE	1 ST

CAN SUB-D SK TERM PS

Weidmüller Interface GmbH & Co. KG
 Klingenbergstraße 26
 D-32758 Detmold
 Germany

www.weidmueller.com

Technische Daten

Zulassungen

ROHS	Konform
------	---------

Abmessungen und Gewichte

Tiefe	17 mm	Tiefe (inch)	0.6693 inch
Höhe	54 mm	Höhe (inch)	2.126 inch
Breite	46 mm	Breite (inch)	1.811 inch
Nettogewicht	85.36 g		

Temperaturen

Feuchtigkeit	Max. 75% bei +25°C, nicht kondensierend
--------------	-----------------------------------------

Umweltanforderungen

RoHS-Konformitätsstatus	Konform mit Ausnahme
RoHS-Ausnahme (falls zutreffend/bekannt)	6al
REACH SVHC	Lead 7439-92-1
SCIP	3cc1d9b1-0f2a-47ed-a501-ddcfcfaaf625

Technische Daten Sub-D Stecker

Anzugsdrehmoment	0.3 Nm	Gehäusebasismaterial	ZnAl
Feuchtigkeit	Max. 75% bei +25°C, nicht kondensierend	Schutzart	IP30
Steckzyklen	≥ 200	Datenrate	1 MBit/s
Abgangswinkel	90°	Abschlusswiderstand vorhanden	Ja
BUS Schnittstelle	D-Sub 9-polig, Stift	Verriegelung	UNC4-40
Temperaturbereich Gehäuse	-20...+70 ° C	BUS PG Schnittstelle	D-Sub 9-polig, Stift
BUS Kabel-Schnittstelle	Schraubanschluss	Programmierschnittstelle	Ja

Klassifikationen

ETIM 8.0	EC001132	ETIM 9.0	EC001132
ETIM 10.0	EC001132	ECLASS 14.0	27-44-03-02
ECLASS 15.0	27-44-03-22		