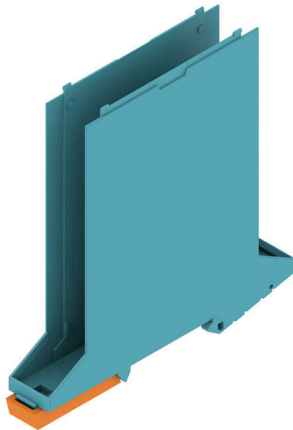


CH20M17 B BL/BK 2013

Weidmüller Interface GmbH & Co. KG
 Klingenbergstraße 26
 D-32758 Detmold
 Germany

www.weidmueller.com

Produktbild



Das Basis-Element des modularen CH20M Gehäuses bietet eine Vielzahl von Vorteilen, die es zu einer ausgezeichneten Wahl für Ihre Projekte machen. Mit speziellen Ausschnitten für Bus- und FE-Kontakte ist es besonders flexibel und anpassungsfähig.

Ein weiterer Pluspunkt ist die Möglichkeit, das Gehäuse mittels Laser zu bedrucken, was Ihnen eine hohe Präzision und individuelle Gestaltungsmöglichkeiten bietet. Zudem steht Ihnen eine breite Farbvielfalt zur Verfügung, sodass Sie das Gehäuse ganz nach Ihren Wünschen gestalten können.

Das CH20M Gehäuse ist zudem für Standard-Tragschienen geeignet, was die Installation und Integration in bestehende Systeme erleichtert.

Allgemeine Bestelldaten

Ausführung	Modular Gehäuse, OMNIMATE Housing - Serie CH20M lichtblau, Basiselement, Breite: 17.5 mm
Best.-Nr.	1544520000
Art	CH20M17 B BL/BK 2013
GTIN (EAN)	4050118349931
VPE	12 ST
Lieferstatus	Dieser Artikel ist demnächst nicht mehr lieferbar.
Lieferbar bis	2026-03-31T00:00:00+02:00
Produktalternative	CH20M17 B BK/OR 2010

Technische Daten

Zulassungen

ROHS	Konform
------	---------

Abmessungen und Gewichte

Tiefe	108 mm	Tiefe (inch)	4.252 inch
Höhe	109.3 mm	Höhe (inch)	4.3031 inch
Breite	17.5 mm	Breite (inch)	0.689 inch
Nettogewicht	9.5 g		

Temperaturen

Umgebungstemperatur	-25 °C...85 °C	Einsatztemperaturbereich	-40...120 °C
Feuchtigkeit	5...93 % rel. Feuchte, Tu = 40 °C, keine Betauung		

Umweltanforderungen

RoHS-Konformitätsstatus	Konform ohne Ausnahme
REACH SVHC	Keine SVHC über 0,1 Gew.-%

Werkstoffdaten

Brennbarkeitsklasse nach UL 94	V-0	Isolierstoff	PA 66 GF 30
Isolierstoffgruppe	I	Oberfläche	unbehandelt
Werkstoff	Kunststoff	Kriechstromfestigkeit (CTI)	600 ≤ CTI

Allgemeine Daten

Farbe	lichtblau	Schutzart	IP20 im verbauten Zustand
Tragschiene	TS 35	Farbtabelle (ähnlich)	RAL 5012
Vergießbarkeit	Nein		

Baugruppeneigenschaften

Anzahl Steckplätze für Buchsenstecker der assemblierten Gesamtbaugruppe, max.	6	Leiterplattenanzahl, max.	1
Anzahl Anschlussebenen max.	3	Polzahl, max.	18
Höhe der Komponenten auf der Leiterplatte, max.	11.1 mm	Leiterplattenbestückung	beidseitig

Thermische Prüfungen

Thermische Prüfungen	Prüfbedingungen	drei Gehäuse in Reihe montiert - kein Abstand
	Prüfachsen	horizontal
	Umgebungstemperatur	80 °C
	Max. Verlustleistung	0.9 W
	Umgebungstemperatur	60 °C
	Max. Verlustleistung	1.7 W
	Umgebungstemperatur	40 °C
	Max. Verlustleistung	2.45 W
	Umgebungstemperatur	20 °C
Max. Verlustleistung	3.2 W	

Technische Daten

Bauteileigenschaften

Farbe Rastfuß	schwarz	Anzahl Anschlussebenen max.	3
---------------	---------	-----------------------------	---

Bauform - IN-Anforderungen

Toleranz der Leiterplattenkontur	±0,1 mm	Leiterplattenstärke	1.6 mm
Toleranz der Leiterplattenstärke	±0,15 mm		

Individuelle Anpassungsmöglichkeiten

Kundenspezifische Beschriftung möglich	Ja	Kundenspezifischer Bestellprozess	Siehe Anleitung unter "Downloads"
Alternative Farben	Mehr auf Anfrage	Bearbeitungsmöglichkeiten	Laserbearbeitung

Wichtiger Hinweis

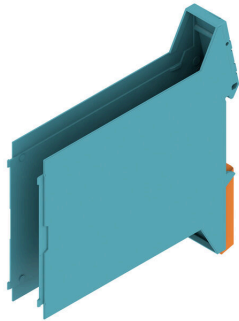
Produktthinweis	Leiterplattenkontur, Sperrzonen, sowie weitere Informationen für das Eindesignen der Leiterplatte sind in der Kategorie Anschluss Technik bei den zugehörigen Stiftleisten in den Downloads zu finden.
-----------------	--

Klassifikationen

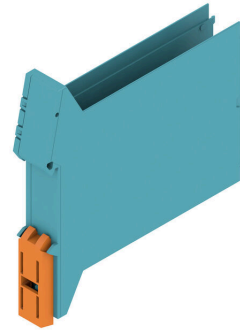
ETIM 8.0	EC001031	ETIM 9.0	EC001031
ETIM 10.0	EC001031	ECLASS 14.0	27-19-06-01
ECLASS 15.0	27-19-06-01		

Zeichnungen

Produktbild



Produktbild



Basiselement ohne
Funktionsausschnitt im Rastfußbereich

Maßzeichnung

