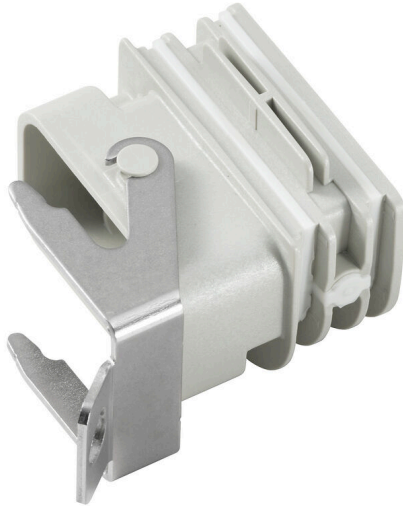


**BG ARGH HQP ALU PT6 CS****Weidmüller Interface GmbH & Co. KG**Klingenbergstraße 26  
D-32758 Detmold  
Germany

www.weidmueller.com

**HQ Adapter für FieldPower®**

Werkzeuglos montierbar wie eine FieldPower Leitungsdichtung

Passend zu den Steckverbinder-Einsätzen HQ 4/2 und HQ 8 und HQ 17

Optional mit abschließbarem Schutzdeckel (gegen Wiedereinschalten sichern nach EN 60204-1)

**Allgemeine Bestelldaten**

|            |   |
|------------|---|
| Ausführung | Adapter, Field Power® Dichtung, HQ-Adapter, IP65, mit zugehörigem Gehäuse, Polycarbonat, glasfaserverstärkt, Verriegelbar: Ja |
| Best.-Nr.  | <a href="#">1532210000</a>  |
| Art        | BG ARGH HQP ALU PT6 CS  |
| GTIN (EAN) | 4050118337600   |
| VPE        | 1 ST  |

## BG ARGH HQP ALU PT6 CS

**Weidmüller Interface GmbH & Co. KG**  
 Klingenbergstraße 26  
 D-32758 Detmold  
 Germany

www.weidmueller.com

## Technische Daten

### Zulassungen

Zulassungen



|                        |                             |
|------------------------|-----------------------------|
| ROHS                   | Konform                     |
| UL File Number Search  | <a href="#">UL Webseite</a> |
| Zertifikat-Nr. (cURus) | E92202                      |

### Abmessungen und Gewichte

|              |          |               |             |
|--------------|----------|---------------|-------------|
| Tiefe        | 60.11 mm | Tiefe (inch)  | 2.3665 inch |
| Höhe         | 39 mm    | Höhe (inch)   | 1.5354 inch |
| Breite       | 58 mm    | Breite (inch) | 2.2835 inch |
| Nettogewicht | 34.99 g  |               |             |

### Temperaturen

|                 |                |                    |                |
|-----------------|----------------|--------------------|----------------|
| Lagertemperatur | -40 °C...85 °C | Betriebstemperatur | -40 °C...70 °C |
|-----------------|----------------|--------------------|----------------|

### Umweltanforderungen

|                         |  |
|-------------------------|--|
| RoHS-Konformitätsstatus | Konform ohne Ausnahme                          |
| REACH SVHC              | Potassium perfluorobutane sulfonate 29420-49-3 |
| SCIP                    | 210f646e-64fd-46de-9a7c-8dff222ea2cb           |

### Allgemeine Angaben

|              |                                  |                                |                                    |
|--------------|----------------------------------|--------------------------------|------------------------------------|
| Werkstoff    | Polycarbonat, glasfaserverstärkt | Silikone                       | Nein                               |
| Farbe        | Grau, RAL 7032                   | Bauform                        | HQ-Adapter                         |
| Schutzart    | IP65, mit zugehörigem Gehäuse    | Brennbarkeitsklasse nach UL 94 | HB                                 |
| Verriegelbar | Ja                               | Einbaulage, Montagehinweis     | in FieldPower®<br>Dichtungseinsatz |
| Ausführung   | Adapter, Verriegelbares Gehäuse  |                                |                                    |

### Allgemeine Daten

|           |                               |                                |                                    |
|-----------|-------------------------------|--------------------------------|------------------------------------|
| Silikone  | Nein                          | Brennbarkeitsklasse nach UL 94 | HB                                 |
| Schutzart | IP65, mit zugehörigem Gehäuse | Einbaulage, Montagehinweis     | in FieldPower®<br>Dichtungseinsatz |

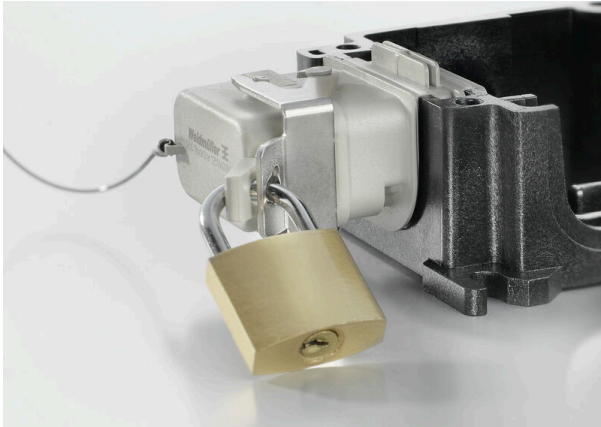
### Ausführung

|         |            |
|---------|------------|
| Bauform | HQ-Adapter |
|---------|------------|

### Klassifikationen

|             |             |             |             |
|-------------|-------------|-------------|-------------|
| ETIM 8.0    | EC002624    | ETIM 9.0    | EC002624    |
| ETIM 10.0   | EC002624    | ECLASS 14.0 | 27-18-28-15 |
| ECLASS 15.0 | 27-18-28-15 |             |             |

**Zeichnungen**



## BG ARGH HQP ALU PT6 CS

**Weidmüller Interface GmbH & Co. KG**

Klingenbergstraße 26  
D-32758 Detmold  
Germany

www.weidmueller.com

## Zubehör

### 17-polig



Die HQ Serie - Kleine Abmessungen und doch groß. Die elektrischen Kennwerte sprechen für sich. Die bewährten HD-Crimpkontakte können auch hier verwendet werden. Die Leiteranschlussebene ist als Crimpkontakt ausgelegt. Seit Jahrzehnten ist die bewährte Crimpanschlusstechnik im Einsatz.

Crimpkontakte gehören nicht zum Lieferumfang der Einsätze

Polzahl: 17 (+PE)

Bemessungsstrom: 10 A

Bemessungsspannung: 250 V

Nennspannung nach UL/CSA: 600 V AC/DC  
Crimpanschluss

#### Allgemeine Bestelldaten

|            |                            |  |
|------------|----------------------------|--|
| Art        | HDC HQ 17 FC               | Ausführung   |
| Best.-Nr.  | <a href="#">1003200000</a> | HDC - Einsatz, Buchse, 250 V, 10 A, Polzahl: 17, Crimpanschluss, |
| GTIN (EAN) | 4032248698196              | Baugröße: HQ   |
| VPE        | 1 ST                       |  |

|            |                            |   |
|------------|----------------------------|---|
| Art        | HDC HQ 17 MC               | Ausführung  |
| Best.-Nr.  | <a href="#">1003210000</a> | HDC - Einsatz, Stift, 250 V, 10 A, Polzahl: 17, Crimpanschluss, |
| GTIN (EAN) | 4032248698202              | Baugröße: HQ  |
| VPE        | 1 ST                       |   |

### 4/2-polig



Die HQ Serie - Kleine Abmessungen und doch groß. Die elektrischen Kennwerte sprechen für sich. Die bewährten HD- und HX-Crimpkontakte können auch hier verwendet werden.

Die Leiteranschlussebene ist als Crimpkontakt ausgelegt. Seit Jahrzehnten ist die bewährte Crimpanschlusstechnik im Einsatz.

Crimpkontakte gehören nicht zum Lieferumfang der Einsätze.

Polzahl: 4/2 (+PE)

Bemessungsstrom: 40/10 A

Bemessungsspannung: 690 / 250 V

Nennspannung nach UL/CSA: 600 V AC/DC

#### Allgemeine Bestelldaten

|            |                            |   |
|------------|----------------------------|---|
| Art        | HDC HQ 4/2 FC              | Ausführung  |
| Best.-Nr.  | <a href="#">1003160000</a> | HDC - Einsatz, Buchse, 690 V, 40 A, Polzahl: 6, Crimpanschluss, |
| GTIN (EAN) | 4032248698158              | Baugröße: HQ  |
| VPE        | 1 ST                       |   |

|            |                            |  |
|------------|----------------------------|--|
| Art        | HDC HQ 4/2 MC              | Ausführung   |
| Best.-Nr.  | <a href="#">1003170000</a> | HDC - Einsatz, Stift, 690 V, 40 A, Polzahl: 6, Crimpanschluss, |
| GTIN (EAN) | 4032248698165              | Baugröße: HQ   |
| VPE        | 1 ST                       |  |

## BG ARGH HQP ALU PT6 CS

**Weidmüller Interface GmbH & Co. KG**

Klingenbergstraße 26  
D-32758 Detmold  
Germany

www.weidmueller.com

## Zubehör

### 8-polig



Kleine Abmessungen und doch groß. Die elektrischen Kennwerte sprechen für sich. Die bewährten HE-Crimpkontakte können auch hier verwendet werden  
Polzahl: 8 (+PE)

Bemessungsstrom: 16 A

Bemessungsspannung: 500 V

Nennspannung nach UL/CSA: 600 V AC/DC

### Allgemeine Bestelldaten

|            |                            |   |
|------------|----------------------------|---|
| Art        | HDC HQ 8 FC                | Ausführung  |
| Best.-Nr.  | <a href="#">1919980000</a> | HDC - Einsatz, Buchse, 500 V, 16 A, Polzahl: 8, Crimpanschluss, |
| GTIN (EAN) | 4032248557950              | Baugröße: HQ  |
| VPE        | 1 ST                       |   |
| Art        | HDC HQ 8 MC                | Ausführung  |
| Best.-Nr.  | <a href="#">1919970000</a> | HDC - Einsatz, Stift, 500 V, 16 A, Polzahl: 8, Crimpanschluss,  |
| GTIN (EAN) | 4032248557943              | Baugröße: HQ  |
| VPE        | 1 ST                       |   |

### Anbaugehäuse



Die HDC-Gehäuse sind dank einer speziellen Druckgusslegierung und einer mehrstufigen Versiegelung der Oberfläche perfekt geschützt.

Das ausgeklügelte Verriegelungssystem wird konsequent aus Edelstahl gefertigt. Das bedeutet Langlebigkeit, Korrosionsbeständigkeit und Schlagfestigkeit.

Die Verriegelung der Gehäuse bietet Sicherheit mit System. Unser einzigartiges, patentiertes Bügelsystem gibt der Gehäuseverriegelung sicheren Halt und schützt vor unbeabsichtigtem Öffnen.

Durch die Lasermarkierung wird eine Identifizierung auf einem Blick ermöglicht. Damit Sie jedes Produkt sofort zuordnen können, ist eine dauerhafte Kennzeichnung direkt auf das Gehäuse gelasert.

Weidmüller RockStar® Gehäuse IP65 / NEMA Typ 4X sind Ihre erste Wahl, wenn es um Industriegehäuse in der Schutzart IP65 geht. Die Baugröße HQ bietet nun ganz besonderen Schutz - Der Metallbügel des Anbaugeschloss lässt sich mit dem Deckel durch ein Vorhängeschloss sichern.

### Allgemeine Bestelldaten

|            |                            |  |
|------------|----------------------------|--|
| Art        | HDC HQP ALU                | Ausführung   |
| Best.-Nr.  | <a href="#">1003040000</a> | HDC - Gehäuse, Baugröße: HQ, Schutzart: IP65, im gestecktem    |
| GTIN (EAN) | 4032248697977              | Zustand, Anbaugehäuse, Querbügel am Unterteil, Standard, Größe |
| VPE        | 1 ST                       | Kabeleingänge: none  |

**BG ARGH HQP ALU PT6 CS**

**Weidmüller Interface GmbH & Co. KG**  
 Klingenbergstraße 26  
 D-32758 Detmold  
 Germany

**Zubehör**

www.weidmueller.com

**Deckel**



Die HDC-Gehäuse sind dank einer speziellen Druckgusslegierung und einer mehrstufigen Versiegelung der Oberfläche perfekt geschützt. Das ausgeklügelte Verriegelungssystem wird konsequent aus Edelstahl gefertigt. Das bedeutet Langlebigkeit, Korrosionsbeständigkeit und Schlagfestigkeit. Die Verriegelung der Gehäuse bietet Sicherheit mit System. Unser einzigartiges, patentiertes Bügelsystem gibt der Gehäuseverriegelung sicheren Halt und schützt vor unbeabsichtigtem Öffnen. Durch die Lasermarkierung wird eine Identifizierung auf einem Blick ermöglicht. Damit Sie jedes Produkt sofort zuordnen können, ist eine dauerhafte Kennzeichnung direkt auf das Gehäuse gelasert. Weidmüller RockStar® Gehäuse IP65 / NEMA Typ 4X sind Ihre erste Wahl, wenn es um Industriegehäuse in der Schutzart IP65 geht. Die Baugröße HQ bietet nun ganz besonderen Schutz - Der Metallbügel des Anbaugesäuses lässt sich mit dem Deckel durch ein Vorhängeschloss sichern.

**Allgemeine Bestelldaten**

|            |                            |  |
|------------|----------------------------|--|
| Art        | HDC HQP DMD 2BO            | Ausführung   |
| Best.-Nr.  | <a href="#">1003130000</a> | HDC - Gehäuse, Baugröße: HQ, Schutzart: IP65, im gestecktem      |
| GTIN (EAN) | 4032248698066              | Zustand, Deckel für Gehäuseunterteile, Querbügel am Unterteil,   |
| VPE        | 1 ST                       | Standard, Größe Kabeleingänge: none                              |
| Art        | HDC HQP DMD 2BO CS         | Ausführung   |
| Best.-Nr.  | <a href="#">1251660000</a> | HDC - Gehäuse, Baugröße: HQ, Schutzart: IP65, im gestecktem      |
| GTIN (EAN) | 4050118052312              | Zustand, Deckel für Gehäuseunterteile, Querbügel am Unterteil, , |
| VPE        | 1 ST                       | Größe Kabeleingänge: none  |
| Art        | HDC HQP DOD 2BO            | Ausführung   |
| Best.-Nr.  | <a href="#">1003140000</a> | HDC - Gehäuse, Baugröße: HQ, Schutzart: IP65, im gestecktem      |
| GTIN (EAN) | 4032248698073              | Zustand, Deckel für Gehäuseunterteile, Querbügel am Unterteil,   |
| VPE        | 1 ST                       | Standard, Größe Kabeleingänge: none                              |
| Art        | HDC HQP DOD 2BO CS         | Ausführung   |
| Best.-Nr.  | <a href="#">1251670000</a> | HDC - Gehäuse, Baugröße: HQ, Schutzart: IP65, im gestecktem      |
| GTIN (EAN) | 4050118052329              | Zustand, Deckel für Gehäuseunterteile, Querbügel am Unterteil, , |
| VPE        | 1 ST                       | Größe Kabeleingänge: none  |

## BG ARGH HQP ALU PT6 CS

**Weidmüller Interface GmbH & Co. KG**  
 Klingenbergstraße 26  
 D-32758 Detmold  
 Germany

## Zubehör

www.weidmueller.com

### Steckergehäuse, Kabeleingang oben



Die HDC-Gehäuse sind dank einer speziellen Druckgusslegierung und einer mehrstufigen Versiegelung der Oberfläche perfekt geschützt. Das ausgeklügelte Verriegelungssystem wird konsequent aus Edelstahl gefertigt. Das bedeutet Langlebigkeit, Korrosionsbeständigkeit und Schlagfestigkeit. Die Verriegelung der Gehäuse bietet Sicherheit mit System. Unser einzigartiges, patentiertes Bügelssystem gibt der Gehäuseverriegelung sicheren Halt und schützt vor unbeabsichtigtem Öffnen. Durch die Lasermarkierung wird eine Identifizierung auf einem Blick ermöglicht. Damit Sie jedes Produkt sofort zuordnen können, ist eine dauerhafte Kennzeichnung direkt auf das Gehäuse gelasert. Weidmüller RockStar® Gehäuse IP65 / NEMA Typ 4X sind Ihre erste Wahl, wenn es um Industriegehäuse in der Schutzart IP65 geht. Die Baugröße HQ bietet nun ganz besonderen Schutz - Der Metallbügel des Anbaugesäuses lässt sich mit dem Deckel durch ein Vorhängeschloss sichern.

### Allgemeine Bestelldaten

|            |                            |   |
|------------|----------------------------|---|
| Art        | HDC HQP TOLU 1PG16         | Ausführung  |
| Best.-Nr.  | <a href="#">1003070000</a> | HDC - Gehäuse, Baugröße: HQ, Schutzart: IP65, im gestecktem |
| GTIN (EAN) | 4032248698004              | Zustand, Kabeleingang oben, Steckergehäuse, Querbügel am    |
| VPE        | 1 ST                       | Unterteil, Standard, Größe Kabeleingänge: PG 16             |
| Art        | HDC HQM TOLU 1PG21         | Ausführung  |
| Best.-Nr.  | <a href="#">1003080000</a> | HDC - Gehäuse, Baugröße: HQ, Schutzart: IP65, im gestecktem |
| GTIN (EAN) | 4032248698011              | Zustand, Kabeleingang oben, Steckergehäuse, Querbügel am    |
| VPE        | 1 ST                       | Unterteil, Standard, Größe Kabeleingänge: PG 21             |

### Steckergehäuse, Kabeleingang seitlich



Die HDC-Gehäuse sind dank einer speziellen Druckgusslegierung und einer mehrstufigen Versiegelung der Oberfläche perfekt geschützt. Das ausgeklügelte Verriegelungssystem wird konsequent aus Edelstahl gefertigt. Das bedeutet Langlebigkeit, Korrosionsbeständigkeit und Schlagfestigkeit. Die Verriegelung der Gehäuse bietet Sicherheit mit System. Unser einzigartiges, patentiertes Bügelssystem gibt der Gehäuseverriegelung sicheren Halt und schützt vor unbeabsichtigtem Öffnen. Durch die Lasermarkierung wird eine Identifizierung auf einem Blick ermöglicht. Damit Sie jedes Produkt sofort zuordnen können, ist eine dauerhafte Kennzeichnung direkt auf das Gehäuse gelasert. Weidmüller RockStar® Gehäuse IP65 / NEMA Typ 4X sind Ihre erste Wahl, wenn es um Industriegehäuse in der Schutzart IP65 geht. Die Baugröße HQ bietet nun ganz besonderen Schutz - Der Metallbügel des Anbaugesäuses lässt sich mit dem Deckel durch ein Vorhängeschloss sichern.

## BG ARGH HQP ALU PT6 CS

**Weidmüller Interface GmbH & Co. KG**  
 Klingenbergstraße 26  
 D-32758 Detmold  
 Germany

www.weidmueller.com

## Zubehör

### Allgemeine Bestelldaten

|            |                            |  |
|------------|----------------------------|--|
| Art        | HDC HQM TSLU 1PG21         | Ausführung   |
| Best.-Nr.  | <a href="#">1003100000</a> | HDC - Gehäuse, Baugröße: HQ, Schutzart: IP65, im gestecktem  |
| GTIN (EAN) | 4032248698035              | Zustand, Kabeleingang seitlich, Steckergehäuse, Querbügel am |
| VPE        | 1 ST                       | Unterteil, Standard, Größe Kabeleingänge: PG 21              |
| Art        | HDC HQP TSLU 1PG16         | Ausführung   |
| Best.-Nr.  | <a href="#">1003090000</a> | HDC - Gehäuse, Baugröße: HQ, Schutzart: IP65, im gestecktem  |
| GTIN (EAN) | 4032248698028              | Zustand, Kabeleingang seitlich, Steckergehäuse, Querbügel am |
| VPE        | 1 ST                       | Unterteil, Standard, Größe Kabeleingänge: PG 16              |

### Anbaugehäuse



Die HDC-Gehäuse sind dank einer speziellen Druckgusslegierung und einer mehrstufigen Versiegelung der Oberfläche perfekt geschützt. Das ausgeklügelte Verriegelungssystem wird konsequent aus Edelstahl gefertigt. Das bedeutet Langlebigkeit, Korrosionsbeständigkeit und Schlagfestigkeit. Die Verriegelung der Gehäuse bietet Sicherheit mit System. Unser einzigartiges, patentiertes Bügelssystem gibt der Gehäuseverriegelung sicheren Halt und schützt vor unbeabsichtigtem Öffnen. Durch die Lasermarkierung wird eine Identifizierung auf einem Blick ermöglicht. Damit Sie jedes Produkt sofort zuordnen können, ist eine dauerhafte Kennzeichnung direkt auf das Gehäuse gelasert. Weidmüller RockStar® Gehäuse IP65 / NEMA Typ 4X sind Ihre erste Wahl, wenn es um Industriegehäuse in der Schutzart IP65 geht. Die Baugröße HQ bietet nun ganz besonderen Schutz - Der Metallbügel des Anbaugehäuses lässt sich mit dem Deckel durch ein Vorhängeschloss sichern.

### Allgemeine Bestelldaten

|            |                            |  |
|------------|----------------------------|--|
| Art        | HDC HQP ALU CS             | Ausführung   |
| Best.-Nr.  | <a href="#">1354950000</a> | HDC - Gehäuse, Baugröße: HQ, Schutzart: IP65, im gestecktem    |
| GTIN (EAN) | 4050118157215              | Zustand, Anbaugehäuse, Querbügel am Unterteil, Standard, Größe |
| VPE        | 1 ST                       | Kabeleingänge: none  |
| Art        | HDC HQ DC-LOCKLEV 3        | Ausführung   |
| Best.-Nr.  | <a href="#">3103570000</a> | HDC - Gehäuse, Baugröße: , Schutzart:                          |
| GTIN (EAN) | 4099987152204              |  |
| VPE        | 1 ST                       |  |