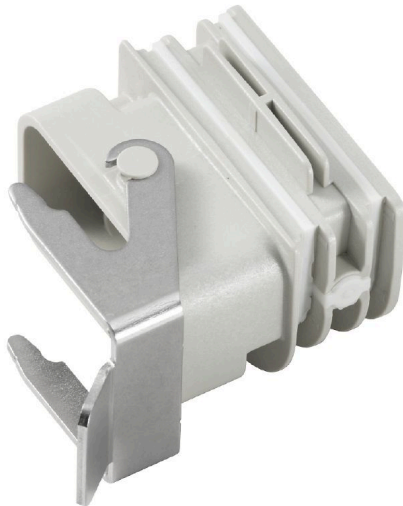


**BG ARGH HQP ALU PT6****Weidmüller Interface GmbH & Co. KG**

Klingenbergstraße 26

D-32758 Detmold

Germany

[www.weidmueller.com](http://www.weidmueller.com)**HQ Adapter für FieldPower®**

Werkzeuglos montierbar wie eine FieldPower Leitungsdichtung

Passend zu den Steckverbinder-Einsätzen HQ 4/2 und HQ 8 und HQ 17

Optional mit abschließbarem Schutzdeckel (gegen Wiedereinschalten sichern nach EN 60204-1)

**Allgemeine Bestelldaten**

Ausführung	Adapter, Field Power® Dichtung, HQ-Adapter, IP65, mit zugehörigem Gehäuse, Polycarbonat, glasfaserverstärkt, Verriegelbar: Nein
Best.-Nr.	<a href="#">1532200000</a>
Art	BG ARGH HQP ALU PT6
GTIN (EAN)	4050118337433
VPE	1 ST

## BG ARGH HQP ALU PT6

Weidmüller Interface GmbH &amp; Co. KG

Klingenbergstraße 26

D-32758 Detmold

Germany

www.weidmueller.com

## Technische Daten

## Zulassungen

Zulassungen



ROHS Konform

UL File Number Search [UL Webseite](#)

Zertifikat-Nr. (cURus) E92202

## Abmessungen und Gewichte

Tiefe	60.11 mm	Tiefe (inch)	2.3665 inch
Höhe	39 mm	Höhe (inch)	1.5354 inch
Breite	58 mm	Breite (inch)	2.2835 inch
Nettogewicht	34.99 g		

## Temperaturen

Lagertemperatur	-40 °C...85 °C	Betriebstemperatur	-40 °C...70 °C
-----------------	----------------	--------------------	----------------

## Umweltanforderungen

RoHS-Konformitätsstatus	Konform ohne Ausnahme
REACH SVHC	Potassium perfluorobutane sulfonate 29420-49-3
SCIP	210f646e-64fd-46de-9a7c-8dff222ea2cb

## Allgemeine Angaben

Werkstoff	Polycarbonat, glasfaserverstärkt	Silikone	Nein
Farbe	Grau, RAL 7032	Bauform	HQ-Adapter
Schutzart	IP65, mit zugehörigem Gehäuse	Brennbarkeitsklasse nach UL 94	HB
Verriegelbar	Nein	Einbaulage, Montagehinweis	in FieldPower® Dichtungseinsatz
Ausführung	Adapter		

## Allgemeine Daten

Silikone	Nein	Brennbarkeitsklasse nach UL 94	HB
Schutzart	IP65, mit zugehörigem Gehäuse	Einbaulage, Montagehinweis	in FieldPower® Dichtungseinsatz

## Ausführung

Bauform	HQ-Adapter
---------	------------

## Klassifikationen

ETIM 8.0	EC002624	ETIM 9.0	EC002624
ETIM 10.0	EC002624	ECLASS 14.0	27-18-28-15
ECLASS 15.0	27-18-28-15		

## BG ARGH HQ ALU PT6

**Weidmüller Interface GmbH & Co. KG**  
Klingenbergstraße 26  
D-32758 Detmold  
Germany

www.weidmueller.com

## Zubehör

### 17-polig



Die HQ Serie - Kleine Abmessungen und doch groß. Die elektrischen Kennwerte sprechen für sich. Die bewährten HD-Crimpkontakte können auch hier verwendet werden. Die Leiteranschlussebene ist als Crimpkontakt ausgelegt. Seit Jahrzehnten ist die bewährte Crimpanschlusstechnik im Einsatz.

Crimpkontakte gehören nicht zum Lieferumfang der Einsätze

Polzahl: 17 (+PE)

Bemessungsstrom: 10 A

Bemessungsspannung: 250 V

Nennspannung nach UL/CSA: 600 V AC/DC

Crimpanschluss

#### Allgemeine Bestelldaten

Art	HDC HQ 17 FC	Ausführung
Best.-Nr.	<a href="#">1003200000</a>	HDC - Einsatz, Buchse, 250 V, 10 A, Polzahl: 17, Crimpanschluss,
GTIN (EAN)	4032248698196	Baugröße: HQ
VPE	1 ST	
Art	HDC HQ 17 MC	Ausführung
Best.-Nr.	<a href="#">1003210000</a>	HDC - Einsatz, Stift, 250 V, 10 A, Polzahl: 17, Crimpanschluss,
GTIN (EAN)	4032248698202	Baugröße: HQ
VPE	1 ST	

### 4/2-polig



Die HQ Serie - Kleine Abmessungen und doch groß. Die elektrischen Kennwerte sprechen für sich. Die bewährten HD- und HX-Crimpkontakte können auch hier verwendet werden.

Die Leiteranschlussebene ist als Crimpkontakt ausgelegt. Seit Jahrzehnten ist die bewährte Crimpanschlusstechnik im Einsatz.

Crimpkontakte gehören nicht zum Lieferumfang der Einsätze.

Polzahl: 4/2 (+PE)

Bemessungsstrom: 40/10 A

Bemessungsspannung: 690 / 250 V

Nennspannung nach UL/CSA: 600 V AC/DC

#### Allgemeine Bestelldaten

Art	HDC HQ 4/2 FC	Ausführung
Best.-Nr.	<a href="#">1003160000</a>	HDC - Einsatz, Buchse, 690 V, 40 A, Polzahl: 6, Crimpanschluss,
GTIN (EAN)	4032248698158	Baugröße: HQ
VPE	1 ST	
Art	HDC HQ 4/2 MC	Ausführung
Best.-Nr.	<a href="#">1003170000</a>	HDC - Einsatz, Stift, 690 V, 40 A, Polzahl: 6, Crimpanschluss,
GTIN (EAN)	4032248698165	Baugröße: HQ
VPE	1 ST	

## BG ARGH HQ ALU PT6

**Weidmüller Interface GmbH & Co. KG**  
Klingenbergstraße 26  
D-32758 Detmold  
Germany

[www.weidmueller.com](http://www.weidmueller.com)

## Zubehör

### 8-polig



Kleine Abmessungen und doch groß. Die elektrischen Kennwerte sprechen für sich. Die bewährten HE-Crimpkontakte können auch hier verwendet werden  
Polzahl: 8 (+PE)  
Bemessungsstrom: 16 A  
Bemessungsspannung: 500 V  
Nennspannung nach UL/CSA: 600 V AC/DC

### Allgemeine Bestelldaten

Art	HDC HQ 8 FC	Ausführung
Best.-Nr.	<a href="#">1919980000</a>	HDC - Einsatz, Buchse, 500 V, 16 A, Polzahl: 8, Crimpanschluss,
GTIN (EAN)	4032248557950	Baugröße: HQ
VPE	1 ST	
Art	HDC HQ 8 MC	Ausführung
Best.-Nr.	<a href="#">1919970000</a>	HDC - Einsatz, Stift, 500 V, 16 A, Polzahl: 8, Crimpanschluss,
GTIN (EAN)	4032248557943	Baugröße: HQ
VPE	1 ST	

### Anbaugehäuse



Die HDC-Gehäuse sind dank einer speziellen Druckgusslegierung und einer mehrstufigen Versiegelung der Oberfläche perfekt geschützt.  
Das ausgeklügelte Verriegelungssystem wird konsequent aus Edelstahl gefertigt. Das bedeutet Langlebigkeit, Korrosionsbeständigkeit und Schlagfestigkeit.  
Die Verriegelung der Gehäuse bietet Sicherheit mit System. Unser einzigartiges, patentiertes Bügelsystem gibt der Gehäuseverriegelung sicheren Halt und schützt vor unbeabsichtigtem Öffnen.  
Durch die Lasermarkierung wird eine Identifizierung auf einen Blick ermöglicht. Damit Sie jedes Produkt sofort zuordnen können, ist eine dauerhafte Kennzeichnung direkt auf das Gehäuse gelasert.  
Weidmüller RockStar® Gehäuse IP65 / NEMA Typ 4X sind Ihre erste Wahl, wenn es um Industriegehäuse in der Schutzart IP65 geht. Die Baugröße HQ bietet nun ganz besonderen Schutz - Der Metallbügel des Anbaugehäuses lässt sich mit dem Deckel durch ein Vorhängeschloss sichern.

### Allgemeine Bestelldaten

Art	HDC HQ ALU	Ausführung
Best.-Nr.	<a href="#">1003040000</a>	HDC - Gehäuse, Baugröße: HQ, Schutzart: IP65, im gestecktem
GTIN (EAN)	4032248697977	Zustand, Anbaugehäuse, Querbügel am Unterteil, Standard, Größe
VPE	1 ST	Kabeleingänge: none

## BG ARGH HQP ALU PT6

Weidmüller Interface GmbH &amp; Co. KG

Klingenbergstraße 26

D-32758 Detmold

Germany

www.weidmueller.com

## Zubehör

## Deckel



Die HDC-Gehäuse sind dank einer speziellen Druckgusslegierung und einer mehrstufigen Versiegelung der Oberfläche perfekt geschützt.

Das ausgeklügelte Verriegelungssystem wird konsequent aus Edelstahl gefertigt. Das bedeutet Langlebigkeit, Korrosionsbeständigkeit und Schlagfestigkeit.

Die Verriegelung der Gehäuse bietet Sicherheit mit System. Unser einzigartiges, patentiertes Bügelsystem gibt der Gehäuseverriegelung sicheren Halt und schützt vor unbeabsichtigtem Öffnen.

Durch die Lasermarkierung wird eine Identifizierung auf einen Blick ermöglicht. Damit Sie jedes Produkt sofort zuordnen können, ist eine dauerhafte Kennzeichnung direkt auf das Gehäuse gelasert.

Weidmüller RockStar® Gehäuse IP65 / NEMA Typ 4X sind Ihre erste Wahl, wenn es um Industriegehäuse in der Schutzart IP65 geht. Die Baugröße HQ bietet nun ganz besonderen Schutz - Der Metallbügel des Anbaugehäuses lässt sich mit dem Deckel durch ein Vorhängeschloss sichern.

## Allgemeine Bestelldaten

Art	HDC HQP DMD 2BO	Ausführung
Best.-Nr.	<a href="#">1003130000</a>	HDC - Gehäuse, Baugröße: HQ, Schutzart: IP65, im gestecktem
GTIN (EAN)	4032248698066	Zustand, Deckel für Gehäuseunterteile, Querbügel am Unterteil,
VPE	1 ST	Standard, Größe Kabeleingänge: none
Art	HDC HQP DMD 2BO CS	Ausführung
Best.-Nr.	<a href="#">1251660000</a>	HDC - Gehäuse, Baugröße: HQ, Schutzart: IP65, im gestecktem
GTIN (EAN)	4050118052312	Zustand, Deckel für Gehäuseunterteile, Querbügel am Unterteil, ,
VPE	1 ST	Größe Kabeleingänge: none
Art	HDC HQP DOD 2BO	Ausführung
Best.-Nr.	<a href="#">1003140000</a>	HDC - Gehäuse, Baugröße: HQ, Schutzart: IP65, im gestecktem
GTIN (EAN)	4032248698073	Zustand, Deckel für Gehäuseunterteile, Querbügel am Unterteil,
VPE	1 ST	Standard, Größe Kabeleingänge: none
Art	HDC HQP DOD 2BO CS	Ausführung
Best.-Nr.	<a href="#">1251670000</a>	HDC - Gehäuse, Baugröße: HQ, Schutzart: IP65, im gestecktem
GTIN (EAN)	4050118052329	Zustand, Deckel für Gehäuseunterteile, Querbügel am Unterteil, ,
VPE	1 ST	Größe Kabeleingänge: none

### Zubehör

#### Steckergehäuse, Kabeleingang oben



Die HDC-Gehäuse sind dank einer speziellen Druckgusslegierung und einer mehrstufigen Versiegelung der Oberfläche perfekt geschützt. Das ausgeklügelte Verriegelungssystem wird konsequent aus Edelstahl gefertigt. Das bedeutet Langlebigkeit, Korrosionsbeständigkeit und Schlagfestigkeit. Die Verriegelung der Gehäuse bietet Sicherheit mit System. Unser einzigartiges, patentiertes Bügelsystem gibt der Gehäuseverriegelung sicheren Halt und schützt vor unbeabsichtigtem Öffnen. Durch die Lasermarkierung wird eine Identifizierung auf einem Blick ermöglicht. Damit Sie jedes Produkt sofort zuordnen können, ist eine dauerhafte Kennzeichnung direkt auf das Gehäuse gelasert. Weidmüller RockStar® Gehäuse IP65 / NEMA Typ 4X sind Ihre erste Wahl, wenn es um Industriegehäuse in der Schutzart IP65 geht. Die Baugröße HQ bietet nun ganz besonderen Schutz - Der Metallbügel des Anbaugehäuses lässt sich mit dem Deckel durch ein Vorhängeschloss sichern.

#### Allgemeine Bestelldaten

Art	HDC HQP TOLU 1PG16	Ausführung
Best.-Nr.	<a href="#">1003070000</a>	HDC - Gehäuse, Baugröße: HQ, Schutzart: IP65, im gestecktem
GTIN (EAN)	4032248698004	Zustand, Kabeleingang oben, Steckergehäuse, Querbügel am
VPE	1 ST	Unterteil, Standard, Größe Kabeleingänge: PG 16
Art	HDC HQM TOLU 1PG21	Ausführung
Best.-Nr.	<a href="#">1003080000</a>	HDC - Gehäuse, Baugröße: HQ, Schutzart: IP65, im gestecktem
GTIN (EAN)	4032248698011	Zustand, Kabeleingang oben, Steckergehäuse, Querbügel am
VPE	1 ST	Unterteil, Standard, Größe Kabeleingänge: PG 21

#### Steckergehäuse, Kabeleingang seitlich



Die HDC-Gehäuse sind dank einer speziellen Druckgusslegierung und einer mehrstufigen Versiegelung der Oberfläche perfekt geschützt. Das ausgeklügelte Verriegelungssystem wird konsequent aus Edelstahl gefertigt. Das bedeutet Langlebigkeit, Korrosionsbeständigkeit und Schlagfestigkeit. Die Verriegelung der Gehäuse bietet Sicherheit mit System. Unser einzigartiges, patentiertes Bügelsystem gibt der Gehäuseverriegelung sicheren Halt und schützt vor unbeabsichtigtem Öffnen. Durch die Lasermarkierung wird eine Identifizierung auf einem Blick ermöglicht. Damit Sie jedes Produkt sofort zuordnen können, ist eine dauerhafte Kennzeichnung direkt auf das Gehäuse gelasert. Weidmüller RockStar® Gehäuse IP65 / NEMA Typ 4X sind Ihre erste Wahl, wenn es um Industriegehäuse in der Schutzart IP65 geht. Die Baugröße HQ bietet nun ganz besonderen Schutz - Der Metallbügel des Anbaugehäuses lässt sich mit dem Deckel durch ein Vorhängeschloss sichern.

## BG ARGH HQP ALU PT6

Weidmüller Interface GmbH &amp; Co. KG

Klingenbergstraße 26

D-32758 Detmold

Germany

www.weidmueller.com

## Zubehör

## Allgemeine Bestelldaten

Art	HDC HQM TSLU 1PG21	Ausführung
Best.-Nr.	<a href="#">1003100000</a>	HDC - Gehäuse, Baugröße: HQ, Schutzart: IP65, im gestecktem
GTIN (EAN)	4032248698035	Zustand, Kabeleingang seitlich, Steckergehäuse, Querbügel am
VPE	1 ST	Unterteil, Standard, Größe Kabeleingänge: PG 21
Art	HDC HQP TSLU 1PG16	Ausführung
Best.-Nr.	<a href="#">1003090000</a>	HDC - Gehäuse, Baugröße: HQ, Schutzart: IP65, im gestecktem
GTIN (EAN)	4032248698028	Zustand, Kabeleingang seitlich, Steckergehäuse, Querbügel am
VPE	1 ST	Unterteil, Standard, Größe Kabeleingänge: PG 16

## Anbaugehäuse



Die HDC-Gehäuse sind dank einer speziellen Druckgusslegierung und einer mehrstufigen Versiegelung der Oberfläche perfekt geschützt.

Das ausgeklügelte Verriegelungssystem wird konsequent aus Edelstahl gefertigt. Das bedeutet Langlebigkeit, Korrosionsbeständigkeit und Schlagfestigkeit.

Die Verriegelung der Gehäuse bietet Sicherheit mit System. Unser einzigartiges, patentiertes Bügelssystem gibt der Gehäuseverriegelung sicheren Halt und schützt vor unbeabsichtigtem Öffnen.

Durch die Lasermarkierung wird eine Identifizierung auf einem Blick ermöglicht. Damit Sie jedes Produkt sofort zuordnen können, ist eine dauerhafte Kennzeichnung direkt auf das Gehäuse gelasert.

Weidmüller RockStar® Gehäuse IP65 / NEMA Typ 4X sind Ihre erste Wahl, wenn es um Industriegehäuse in der Schutzart IP65 geht. Die Baugröße HQ bietet nun ganz besonderen Schutz - Der Metallbügel des Anbaugehäuses lässt sich mit dem Deckel durch ein Vorhängeschloss sichern.

## Allgemeine Bestelldaten

Art	HDC HQP ALU CS	Ausführung
Best.-Nr.	<a href="#">1354950000</a>	HDC - Gehäuse, Baugröße: HQ, Schutzart: IP65, im gestecktem
GTIN (EAN)	4050118157215	Zustand, Anbaugehäuse, Querbügel am Unterteil, Standard, Größe
VPE	1 ST	Kabeleingänge: none