

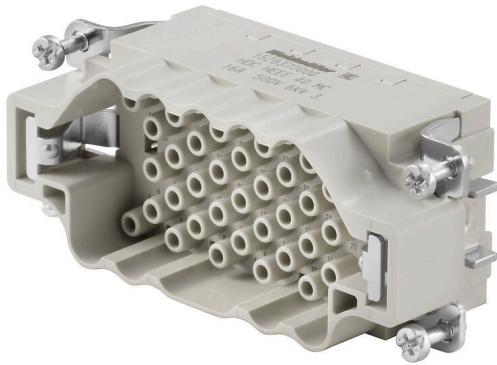
HDC HEEE 40 MC**Weidmüller Interface GmbH & Co. KG**

Klingenbergstraße 26

D-32758 Detmold

Germany

www.weidmueller.com



Ein schwerer Steckverbinder besteht aus einem Steckverbinderereinsatz und dem schützenden Gehäuse. Der Einsatz bildet also das Herz des schweren Steckverbinders und ist für die elektrische Funktion zuständig. Steckverbinderereinsätze von Weidmüller sind aus hochwertigen Isolierstoffen gefertigt, welche die sichere Übertragung auch höherer Spannungen auf engem Raum erlauben. Außerdem setzen wir in unserem gesamten Sortiment nur einen einzigen Kunststoff ein der UL-gelistet und bahntauglich ist. Dies ermöglicht den uneingeschränkten weltweiten Einsatz der RockStar® Steckverbinder.

Allgemeine Bestelldaten

Ausführung	HDC - Einsatz, Stift, Stift, 500 V, 16 A, Polzahl: 40, Crimpanschluss, Baugröße: 6
Best.-Nr.	1528370000
Art	HDC HEEE 40 MC
GTIN (EAN)	4050118374292
VPE	1 ST

HDC HEEE 40 MC

Weidmüller Interface GmbH & Co. KG
 Klingenbergstraße 26
 D-32758 Detmold
 Germany

www.weidmueller.com

Technische Daten

Zulassungen

Zulassungen



ROHS	Konform
UL File Number Search	UL Webseite
Zertifikat-Nr. (cURus)	E92202

Abmessungen und Gewichte

Tiefe	84 mm	Tiefe (inch)	3.3071 inch
Höhe	34.4 mm	Höhe (inch)	1.3543 inch
Breite	34 mm	Breite (inch)	1.3386 inch
Nettogewicht	55.1 g		

Temperaturen

Grenztemperatur	-40 °C ... 125 °C
-----------------	-------------------

Umweltanforderungen

RoHS-Konformitätsstatus	Konform ohne Ausnahme
REACH SVHC	Potassium perfluorobutane sulfonate 29420-49-3
SCIP	1609748e-c278-4c9b-b3d1-e6215d2988cd

Chemische Beständigkeit	Substanz	Aceton
	Chemische Beständigkeit	Beständig
	Substanz	Ammoniak, wässrig
	Chemische Beständigkeit	Bedingt beständig
	Substanz	Benzin
	Chemische Beständigkeit	Beständig
	Substanz	Benzol
	Chemische Beständigkeit	Beständig
	Substanz	Dieselöl
	Chemische Beständigkeit	Bedingt beständig
	Substanz	Essigsäure, konzentriert
	Chemische Beständigkeit	Beständig
	Substanz	Kalilauge (Kaliumhydroxid)
	Chemische Beständigkeit	Bedingt beständig
	Substanz	Methanol
	Chemische Beständigkeit	Bedingt beständig
Substanz	Motorenöl	
Chemische Beständigkeit	Bedingt beständig	
Substanz	Lauge, verdünnt	
Chemische Beständigkeit	Beständig	
Substanz	Fluorchlorkohlenwasserstoffe	
Chemische Beständigkeit	Bedingt beständig	
Substanz	Außengebrauch	
Chemische Beständigkeit	Bedingt beständig	

Abmessungen

Breite	34 mm
--------	-------

HDC HEEE 40 MC

Weidmüller Interface GmbH & Co. KG
 Klingenbergstraße 26
 D-32758 Detmold
 Germany

www.weidmueller.com

Technische Daten

Allgemeine Daten

Polzahl	40	
Steckzyklen Ag	≥ 500	
Steckzyklen Au	≥ 500	
Anschlussart	Crimpanschluss	
Baugröße	6	
Brennbarkeitsklasse nach UL 94	V-0	
Durchgangswiderstand	≤2 mΩ	
Farbe	beige	
Isolationswiderstand	1010 Ω	
Isolierstoff	PC	
Isolierstoffgruppe	IIIa	
Typ	Stift, Stift	
Verschmutzungsgrad	3	
Werkstoff	Kupferlegierung	
Baureihe	HEEE	
Bemessungsspannung (DIN EN 61984)	500 V	
Bemessungsspannung nach UL/CSA	600 V AC/DC	
Bemessungsstoßspannung (DIN EN 61984)	6 kV	
Bemessungsstrom (DIN EN 61984)	16 A	
Bemessungsstrom (UR)	Leiteranschlussquerschnitt AWG	AWG 12
	Bemessungsstrom	18 A
	Leiteranschlussquerschnitt AWG	AWG 14
	Bemessungsstrom	12 A
	Leiteranschlussquerschnitt AWG	AWG 16
	Bemessungsstrom	9 A
	Leiteranschlussquerschnitt AWG	AWG 18
	Bemessungsstrom	7 A
	Leiteranschlussquerschnitt AWG	AWG 20
	Bemessungsstrom	6 A
Bemessungsstrom (cUR)	Leiteranschlussquerschnitt AWG	AWG 12
	Bemessungsstrom	11 A
	Leiteranschlussquerschnitt AWG	AWG 14
	Bemessungsstrom	8.5 A
	Leiteranschlussquerschnitt AWG	AWG 16
	Bemessungsstrom	6.5 A
	Leiteranschlussquerschnitt AWG	AWG 18
	Bemessungsstrom	5.9 A
	Leiteranschlussquerschnitt AWG	AWG 20
	Bemessungsstrom	4.3 A
Halogenfrei	true	
Geringe Rauchentwicklung gemäß DIN EN 45545-2	Ja	
BG	6	
Anzahl Signalkontakte	0	
Anzahl Leistungskontakte	40	

Anschlussdaten PE

Anschlussart PE	Schraubanschluss	Abisolierlänge PE-Anschluss	10 mm
-----------------	------------------	-----------------------------	-------

Ausführung

Leiteranschlussquerschnitt AWG, max.	AWG 12	Abisolierlänge Bemessungsanschluss	7.5 mm
Anschlussart	Crimpanschluss	Baugröße	6

HDC HEE 40 MC**Weidmüller Interface GmbH & Co. KG**Klingenbergstraße 26
D-32758 Detmold
Germanywww.weidmueller.com**Technische Daten**

Durchgangswiderstand	≤2 mΩ	Leiteranschlussquerschnitt AWG, min.	AWG 20
Leiteranschlussquerschnitt, eindrätig, max.	4 mm ²	Leiteranschlussquerschnitt, eindrätig, min.	0.5 mm ²
Leiteranschlussquerschnitt, feindrätig, max.	4 mm ²	Leiteranschlussquerschnitt, feindrätig, min.	0.5 mm ²
Leiteranschlussquerschnitt, max.	4 mm ²	Leiteranschlussquerschnitt, min.	0.5 mm ²
Werkstoff	Kupferlegierung	BG	6

Klassifikationen

ETIM 8.0	EC000438	ETIM 9.0	EC000438
ETIM 10.0	EC000438	ECLASS 14.0	27-44-02-05
ECLASS 15.0	27-44-02-05		

HDC HEE 40 MC

Weidmüller Interface GmbH & Co. KG
 Klingenbergstraße 26
 D-32758 Detmold
 Germany

Zubehör

www.weidmueller.com

Crimpkontakte HE



Das Crimpen ist eine elektrisch und mechanisch sichere und zuverlässige Verbindung zwischen Leiter und Kontakt. Eine ideale Crimp-Verbindung ist gasdicht und korrosionsfest.

Allgemeine Bestelldaten

Art	HDC-C-HE-SM0.5AG	Ausführung
Best.-Nr.	1200500000	Schwere Steckverbinder, Crimpkontakt, HE, HEE, HQ, MixMate, Stift,
GTIN (EAN)	4008190159627	Leiteranschlussquerschnitt, max.: 0.5, gedreht, Kupferlegierung
VPE	100 ST	
Art	HDC-C-HE-SM0.75-1.00AG	Ausführung
Best.-Nr.	1200600000	Schwere Steckverbinder, Crimpkontakt, HE, HEE, HQ, MixMate, Stift,
GTIN (EAN)	4008190171308	Leiteranschlussquerschnitt, max.: 1, gedreht, Kupferlegierung
VPE	100 ST	
Art	HDC-C-HE-SM1.5AG	Ausführung
Best.-Nr.	1200700000	Schwere Steckverbinder, Crimpkontakt, HE, HEE, HQ, MixMate, Stift,
GTIN (EAN)	4008190074920	Leiteranschlussquerschnitt, max.: 1.5, gedreht, Kupferlegierung
VPE	100 ST	
Art	HDC-C-HE-SM2.5AG	Ausführung
Best.-Nr.	1200800000	Schwere Steckverbinder, Crimpkontakt, HE, HEE, HQ, MixMate, Stift,
GTIN (EAN)	4008190131913	Leiteranschlussquerschnitt, max.: 2.5, gedreht, Kupferlegierung
VPE	100 ST	
Art	HDC-C-HE-SM4.0AG	Ausführung
Best.-Nr.	1200900000	Schwere Steckverbinder, Crimpkontakt, HE, HEE, HQ, MixMate, Stift,
GTIN (EAN)	4008190115906	Leiteranschlussquerschnitt, max.: 4, gedreht, Kupferlegierung
VPE	100 ST	
Art	HDC-C-HE-SM0.5AU	Ausführung
Best.-Nr.	1651420000	Schwere Steckverbinder, Crimpkontakt, HE, HEE, HQ, MixMate, Stift,
GTIN (EAN)	4008190400095	Leiteranschlussquerschnitt, max.: 0.5, gedreht, Kupferlegierung
VPE	100 ST	
Art	HDC-C-HE-SM0.75-1.00AU	Ausführung
Best.-Nr.	1651430000	Schwere Steckverbinder, Crimpkontakt, HE, HEE, HQ, MixMate, Stift,
GTIN (EAN)	4008190400101	Leiteranschlussquerschnitt, max.: 1, gedreht, Kupferlegierung
VPE	100 ST	
Art	HDC-C-HE-SM1.5AU	Ausführung
Best.-Nr.	1651440000	Schwere Steckverbinder, Crimpkontakt, HE, HEE, HQ, MixMate, Stift,
GTIN (EAN)	4008190400118	Leiteranschlussquerschnitt, max.: 1.5, gedreht, Kupferlegierung
VPE	100 ST	
Art	HDC-C-HE-SM2.5AU	Ausführung
Best.-Nr.	1651450000	Schwere Steckverbinder, Crimpkontakt, HE, HEE, HQ, MixMate, Stift,
GTIN (EAN)	4008190400125	Leiteranschlussquerschnitt, max.: 2.5, gedreht, Kupferlegierung
VPE	100 ST	
Art	HDC-C-HE-SM4.0AU	Ausführung
Best.-Nr.	1651460000	Schwere Steckverbinder, Crimpkontakt, HE, HEE, HQ, MixMate, Stift,
GTIN (EAN)	4008190400132	Leiteranschlussquerschnitt, max.: 4, gedreht, Kupferlegierung
VPE	100 ST	

HDC HEE 40 MC

Weidmüller Interface GmbH & Co. KG
 Klingenbergstraße 26
 D-32758 Detmold
 Germany

www.weidmueller.com

Zubehör

Art	HDC-C-HE-SM4.65AU	Ausführung
Best.-Nr.	1116540000	Schwere Steckverbinder, Crimpkontakt, HE, HEE, HQ, MixMate, Stift,
GTIN (EAN)	4032248897261	Leiteranschlussquerschnitt, max.: 4.65, gedreht, Kupferlegierung
VPE	100 ST	

HE

Zu unseren Einsätzen bieten wir unterschiedliches Zubehör an. Dies umfasst unter anderem Kodierungen für die Einsätze .



Allgemeine Bestelldaten

Art	HDC HE CP	Ausführung
Best.-Nr.	1003240000	Schwere Steckverbinder, Zubehör, Kodiersystem
GTIN (EAN)	4032248698233	
VPE	100 ST	

DSTV

Zu unseren Einsätzen bieten wir unterschiedliches Zubehör an. Dies umfasst unter anderem Kodierungen für die Einsätze .



Allgemeine Bestelldaten

Art	DSTV COST4	Ausführung
Best.-Nr.	1471300000	Schwere Steckverbinder, Zubehör, Kodiersystem
GTIN (EAN)	4008190017354	
VPE	100 ST	
Art	DSTV COBU5	Ausführung
Best.-Nr.	1471500000	Schwere Steckverbinder, Zubehör, Kodierelement
GTIN (EAN)	4008190178543	
VPE	100 ST	

HDC HEEE 40 MC

Weidmüller Interface GmbH & Co. KG
 Klingenbergstraße 26
 D-32758 Detmold
 Germany

www.weidmueller.com

Zubehör

Crimping tools



- Crimpwerkzeuge für gedrehte Kontakte
- Zwangssperre garantiert Qualitätscrimp
 - Entriegelungsmöglichkeit bei eventueller Fehlbedienung
 - Mit Anschlag zum exakten Positionieren der Kontakte

Allgemeine Bestelldaten

Art	CTX CM 1.6/2.5	Ausführung
Best.-Nr.	9018490000	Crimpwerkzeug, Crimpwerkzeug für Kontakte, 0.14mm², 4mm², W-
GTIN (EAN)	4008190884598	Crimp
VPE	1 ST	
Art	CTIN CM 1.6/2.5	Ausführung
Best.-Nr.	9205430000	Crimpwerkzeug, Crimpwerkzeug für Kontakte, 0.14mm², 6mm², 4-
GTIN (EAN)	4032248733446	Indent-Crimp
VPE	1 ST	

Kontaktlösewerkzeuge



Weidmüller bietet eine Vielzahl von Crimpwerkzeugen, Kontaktlösewerkzeugen und LWL-Bearbeitungswerkzeugen an.

Allgemeine Bestelldaten

Art	REMOVAL TOOL HE	Ausführung
Best.-Nr.	1866750000	Werkzeuge, Kontaktlösewerkzeug
GTIN (EAN)	4032248437078	
VPE	1 ST	

Schlitz-Schraubendreher



VDE-isolierter Schlitz-Schraubendreher, SDI DIN 7437, ISO 2380/2, Abtrieb nach DIN 5264, ISO 2380/1, SoftFinish-Griff

HDC HEEE 40 MC

Weidmüller Interface GmbH & Co. KG
 Klingenbergstraße 26
 D-32758 Detmold
 Germany

www.weidmueller.com

Zubehör

Allgemeine Bestelldaten

Art	SDIS 0.6X3.5X100	Ausführung
Best.-Nr.	9008390000	Schraubendreher, Schraubendreher
GTIN (EAN)	4032248056354	
VPE	1 ST	
Art	SDS 0.6X3.5X100	Ausführung
Best.-Nr.	9008330000	Schraubendreher, Schraubendreher
GTIN (EAN)	4032248056286	
VPE	1 ST	
Art	SDIS 0.8X4.0X100	Ausführung
Best.-Nr.	9008400000	Schraubendreher, Schraubendreher
GTIN (EAN)	4032248056361	
VPE	1 ST	
Art	SDS 0.8X4.0X100	Ausführung
Best.-Nr.	9008340000	Schraubendreher, Schraubendreher
GTIN (EAN)	4032248056293	
VPE	1 ST	

Kreuzschlitz-Schraubendreher, Typ Phillips



VDE-isolierte Kreuzschlitz-Schraubendreher, Typ Phillips, SDIK PH DIN 7438, ISO 8764/2-PH, Abtrieb nach ISO 8764-PH, SoftFinish-Griff

Allgemeine Bestelldaten

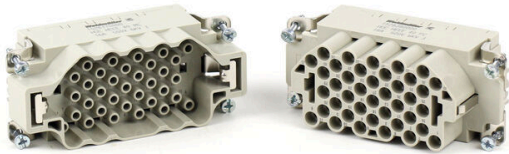
Art	SDIK PH1	Ausführung
Best.-Nr.	9008570000	Schraubendreher, Schraubendreher
GTIN (EAN)	4032248056569	
VPE	1 ST	
Art	SDK PH1	Ausführung
Best.-Nr.	9008480000	Schraubendreher, Schraubendreher
GTIN (EAN)	4032248056477	
VPE	1 ST	

HDC HEEE 40 MC

Weidmüller Interface GmbH & Co. KG
Klingenbergstraße 26
D-32758 Detmold
Germany

Gegenstücke

www.weidmueller.com

Baugröße 6

Ein schwerer Steckverbinder besteht aus einem Steckverbinderereinsatz und dem schützenden Gehäuse. Der Einsatz bildet also das Herz des schweren Steckverbinders und ist für die elektrische Funktion zuständig. Steckverbinderereinsätze von Weidmüller sind aus hochwertigen Isolierstoffen gefertigt, welche die sichere Übertragung auch höherer Spannungen auf engem Raum erlauben. Außerdem setzen wir in unserem gesamten Sortiment nur einen einzigen Kunststoff ein der UL-gelistet und bahntauglich ist. Dies ermöglicht den uneingeschränkten weltweiten Einsatz der RockStar® Steckverbinder.

Allgemeine Bestelldaten

Art	HDC HEEE 40 FC	Ausführung
Best.-Nr.	1528380000	HDC - Einsatz, Buchse, 500 V, 16 A, Polzahl: 40, Crimpanschluss,
GTIN (EAN)	4050118374285	Baugröße: 6
VPE	1 ST	