

**HDC C HX BM10.0AG****Weidmüller Interface GmbH & Co. KG**

Klingenbergstraße 26

D-32758 Detmold

Germany

www.weidmueller.com



Das Crimpen ist eine elektrisch und mechanisch sichere und zuverlässige Verbindung zwischen Leiter und Kontakt. Eine ideale Crimp-Verbindung ist gasdicht und korrosionsfest.

**Allgemeine Bestelldaten**

Ausführung	Schwere Steckverbinder, Crimpkontakt, HQ, Buchse, Leiteranschlussquerschnitt, max.: 8, gedreht, Kupferlegierung
Best.-Nr.	<a href="#">1526190000</a>
Art	HDC C HX BM10.0AG
GTIN (EAN)	4050118332087
VPE	25 ST

## HDC C HX BM10.0AG

**Weidmüller Interface GmbH & Co. KG**  
 Klingenbergstraße 26  
 D-32758 Detmold  
 Germany

www.weidmueller.com

## Technische Daten

### Zulassungen

Zulassungen



ROHS Konform

### Abmessungen und Gewichte

Nettogewicht 2.79 g

### Umweltanforderungen

RoHS-Konformitätsstatus	Konform mit Ausnahme
RoHS-Ausnahme (falls zutreffend/ bekannt)	6c
REACH SVHC	Lead 7439-92-1
SCIP	6eabd5ae-2d6b-409e-8bdf-87c27ee10e40

### Allgemeine Angaben

Kontaktdurchmesser Stift Ø	4 mm	Leiterquerschnitt max. AWG	AWG 8
Abisolierlänge Bemessungsanschluss	15 mm	Anschlussart	Crimpanschluss
Ausführung Einsatz	HQ	Durchgangswiderstand	≤1 mΩ
Leiteranschlussquerschnitt, max.	8 mm <sup>2</sup>	Leiteranschlussquerschnitt, min.	10 mm <sup>2</sup>
Oberfläche	Silber	Steckzyklen	≥ 500
Typ	Buchse	Werkstoff	Kupferlegierung
Herstellungsverfahren	gedreht	Leiteranschlussquerschnitt	10 - 8 mm <sup>2</sup>
Werkstoff des Kontaktes	Kupferlegierung		

### Wichtiger Hinweis

Produktthinweis nur flexible Litzenleiter Typ 1231 oder 1028

### Klassifikationen

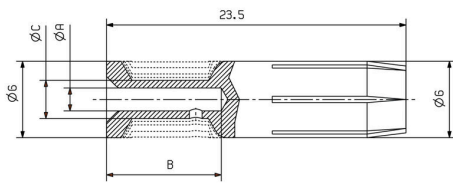
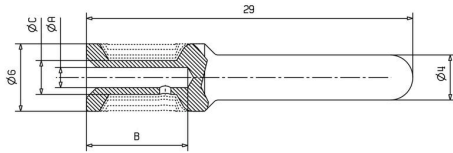
ETIM 8.0	EC000796	ETIM 9.0	EC000796
ETIM 10.0	EC000796	ECLASS 14.0	27-44-02-04
ECLASS 15.0	27-44-02-04		

**HDC C HX BM10.0AG**

**Weidmüller Interface GmbH & Co. KG**  
Klingenbergstraße 26  
D-32758 Detmold  
Germany

**Zeichnungen**

[www.weidmueller.com](http://www.weidmueller.com)



## HDC C HX BM10.0AG

**Weidmüller Interface GmbH & Co. KG**  
 Klingenbergstraße 26  
 D-32758 Detmold  
 Germany

## Zubehör

www.weidmueller.com

### Crimping tools



- Crimpwerkzeuge für gedrehte Kontakte
- Zwangssperre garantiert Qualitätscrimp
  - Entriegelungsmöglichkeit bei eventueller Fehlbedienung
  - Mit Anschlag zum exakten Positionieren der Kontakte

### Allgemeine Bestelldaten

Art	CTIN CM 3.6	Ausführung
Best.-Nr.	<a href="#">9205440000</a>	Crimpwerkzeug für Kontakte, 1.5mm <sup>2</sup> , 10mm <sup>2</sup> , 4-Indent-Crimp
GTIN (EAN)	4032248734146	
VPE	1 ST	

### 2-polig



Die HQ Serie - Kleine Abmessungen und doch groß. Die elektrischen Kennwerte sprechen für sich. Die Leiteranschlussebene ist als Crimpkontakt ausgelegt. Seit Jahrzehnten ist die bewährte Crimpanschlusstechnik im Einsatz. Crimpkontakte gehören nicht zum Lieferumfang der Einsätze.

### Allgemeine Bestelldaten

Art	HDC HQ 2 FC	Ausführung
Best.-Nr.	<a href="#">3103510000</a>	HDC - Einsatz, Buchse, 400 V, 40 A, Polzahl: 2, Crimpkontakt,
GTIN (EAN)	4099987151238	Baugröße: 1
VPE	1 ST	
Art	HDC HQ 2 MC	Ausführung
Best.-Nr.	<a href="#">3103500000</a>	HDC - Einsatz, Stift, 400 V, 40 A, Polzahl: 2, Crimpkontakt, Baugröße:
GTIN (EAN)	4099987151221	1
VPE	1 ST	

### 3-polig



Die HQ Serie - Kleine Abmessungen und doch groß. Die elektrischen Kennwerte sprechen für sich. Die Leiteranschlussebene ist als Crimpkontakt ausgelegt. Seit Jahrzehnten ist die bewährte Crimpanschlusstechnik im Einsatz. Crimpkontakte gehören nicht zum Lieferumfang der Einsätze.

## HDC C HX BM10.0AG

**Weidmüller Interface GmbH & Co. KG**  
 Klingenbergstraße 26  
 D-32758 Detmold  
 Germany

www.weidmueller.com

## Zubehör

### Allgemeine Bestelldaten

Art	HDC HQ 3 FC	Ausführung
Best.-Nr.	<a href="#">3103530000</a>	HDC - Einsatz, Buchse, 400 V, 40 A, Polzahl: 3, Crimpkontakt,
GTIN (EAN)	4099987 151252	Baugröße: 1
VPE	1 ST	
Art	HDC HQ 3 MC	Ausführung
Best.-Nr.	<a href="#">3103520000</a>	HDC - Einsatz, Stift, 400 V, 40 A, Polzahl: 3, Crimpkontakt, Baugröße:
GTIN (EAN)	4099987 151245	1
VPE	1 ST	

### 4-polig



Die HQ Serie - Kleine Abmessungen und doch groß. Die elektrischen Kennwerte sprechen für sich. Die Leiteranschlussebene ist als Crimpkontakt ausgelegt. Seit Jahrzehnten ist die bewährte Crimpanschlusstechnik im Einsatz. Crimpkontakte gehören nicht zum Lieferumfang der Einsätze.

### Allgemeine Bestelldaten

Art	HDC HQ 4 FC	Ausführung
Best.-Nr.	<a href="#">3103550000</a>	HDC - Einsatz, Buchse, 830 V, 40 A, Polzahl: 4, Crimpkontakt,
GTIN (EAN)	4099987 151559	Baugröße: 1
VPE	1 ST	
Art	HDC HQ 4 MC	Ausführung
Best.-Nr.	<a href="#">3103540000</a>	HDC - Einsatz, Stift, 830 V, 40 A, Polzahl: 4, Crimpkontakt, Baugröße:
GTIN (EAN)	4099987 151283	1
VPE	1 ST	

### 4/2-polig



Die HQ Serie - Kleine Abmessungen und doch groß. Die elektrischen Kennwerte sprechen für sich. Die bewährten HD- und HX-Crimpkontakte können auch hier verwendet werden. Die Leiteranschlussebene ist als Crimpkontakt ausgelegt. Seit Jahrzehnten ist die bewährte Crimpanschlusstechnik im Einsatz. Crimpkontakte gehören nicht zum Lieferumfang der Einsätze.  
 Polzahl: 4/2 (+PE)  
 Bemessungsstrom: 40/10 A  
 Bemessungsspannung: 690 / 250 V  
 Nennspannung nach UL/CSA: 600 V AC/DC

### Allgemeine Bestelldaten

Art	HDC HQ 4/2 FC	Ausführung
Best.-Nr.	<a href="#">1003160000</a>	HDC - Einsatz, Buchse, 690 V, 40 A, Polzahl: 6, Crimpanschluss,
GTIN (EAN)	4032248698 158	Baugröße: HQ
VPE	1 ST	

## HDC C HX BM10.0AG

**Weidmüller Interface GmbH & Co. KG**  
Klingenbergstraße 26  
D-32758 Detmold  
Germany

## Zubehör

[www.weidmueller.com](http://www.weidmueller.com)

Art	HDC HQ 4/2 MC	Ausführung
Best.-Nr.	<a href="#">1003170000</a>	HDC - Einsatz, Stift, 690 V, 40 A, Polzahl: 6, Crimpanschluss,
GTIN (EAN)	4032248698165	Baugröße: HQ
VPE	1 ST	