

HDC C HX SM10.0AG**Weidmüller Interface GmbH & Co. KG**

Klingenbergstraße 26

D-32758 Detmold

Germany

www.weidmueller.com

Das Crimpen ist eine elektrisch und mechanisch sichere und zuverlässige Verbindung zwischen Leiter und Kontakt. Eine ideale Crimp-Verbindung ist gasdicht und korrosionsfest.

Allgemeine Bestelldaten

Ausführung	Schwere Steckverbinder, Crimpkontakt, HQ, Stift, Leiteranschlussquerschnitt, max.: 8, gedreht, Kupferlegierung
Best.-Nr.	1526150000
Art	HDC C HX SM10.0AG
GTIN (EAN)	4050118332131
VPE	25 ST

HDC C HX SM10.0AG

Weidmüller Interface GmbH & Co. KG
 Klingenbergstraße 26
 D-32758 Detmold
 Germany

www.weidmueller.com

Technische Daten

Zulassungen

Zulassungen



ROHS Konform

Abmessungen und Gewichte

Nettogewicht 3.18 g

Umweltanforderungen

RoHS-Konformitätsstatus	Konform mit Ausnahme
RoHS-Ausnahme (falls zutreffend/ bekannt)	6c
REACH SVHC	Lead 7439-92-1
SCIP	6eabd5ae-2d6b-409e-8bdf-87c27ee10e40

Allgemeine Angaben

Kontaktdurchmesser Stift Ø	4 mm	Leiterquerschnitt max. AWG	AWG 8
Abisolierlänge Bemessungsanschluss	15 mm	Anschlussart	Crimpanschluss
Ausführung Einsatz	HQ	Durchgangswiderstand	≤1 mΩ
Leiteranschlussquerschnitt, max.	8 mm ²	Leiteranschlussquerschnitt, min.	10 mm ²
Oberfläche	Silber	Steckzyklen	≥ 500
Typ	Stift	Werkstoff	Kupferlegierung
Herstellungsverfahren	gedreht	Leiteranschlussquerschnitt	10 - 8 mm ²
Werkstoff des Kontaktes	Kupferlegierung		

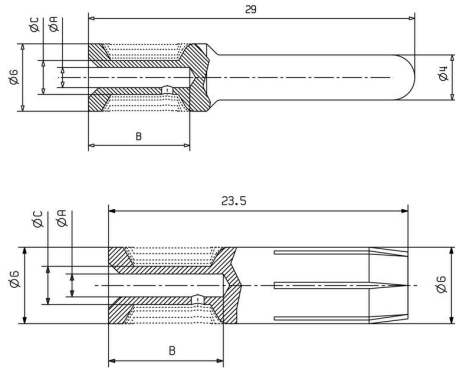
Wichtiger Hinweis

Produkthinweis nur flexible Litzenleiter Typ 1231 oder 1028

Klassifikationen

ETIM 8.0	EC000796	ETIM 9.0	EC000796
ETIM 10.0	EC000796	ECLASS 14.0	27-44-02-04
ECLASS 15.0	27-44-02-04		

Zeichnungen



HDC C HX SM10.0AG

Weidmüller Interface GmbH & Co. KG
Klingenbergstraße 26
D-32758 Detmold
Germany

www.weidmueller.com

Zubehör

Crimping tools



- Crimpwerkzeuge für gedrehte Kontakte
- Zwangssperre garantiert Qualitätscrimp
 - Entriegelungsmöglichkeit bei eventueller Fehlbedienung
 - Mit Anschlag zum exakten Positionieren der Kontakte

Allgemeine Bestelldaten

Art	CTIN CM 3.6	Ausführung
Best.-Nr.	9205440000	Crimpwerkzeug für Kontakte, 1.5mm ² , 10mm ² , 4-Indent-Crimp
GTIN (EAN)	4032248734146	
VPE	1 ST	

2-polig



Die HQ Serie - Kleine Abmessungen und doch groß. Die elektrischen Kennwerte sprechen für sich. Die Leiteranschlussebene ist als Crimpkontakt ausgelegt. Seit Jahrzehnten ist die bewährte Crimpanschlusstechnik im Einsatz. Crimpkontakte gehören nicht zum Lieferumfang der Einsätze.

Allgemeine Bestelldaten

Art	HDC HQ 2 FC	Ausführung
Best.-Nr.	3103510000	HDC - Einsatz, Buchse, 400 V, 40 A, Polzahl: 2, Crimpkontakt,
GTIN (EAN)	4099987151238	Baugröße: 1
VPE	1 ST	
Art	HDC HQ 2 MC	Ausführung
Best.-Nr.	3103500000	HDC - Einsatz, Stift, 400 V, 40 A, Polzahl: 2, Crimpkontakt, Baugröße:
GTIN (EAN)	4099987151221	1
VPE	1 ST	

3-polig



Die HQ Serie - Kleine Abmessungen und doch groß. Die elektrischen Kennwerte sprechen für sich. Die Leiteranschlussebene ist als Crimpkontakt ausgelegt. Seit Jahrzehnten ist die bewährte Crimpanschlusstechnik im Einsatz. Crimpkontakte gehören nicht zum Lieferumfang der Einsätze.

HDC C HX SM10.0AG

Weidmüller Interface GmbH & Co. KG

Klingenbergstraße 26
D-32758 Detmold
Germany

www.weidmueller.com

Zubehör

Allgemeine Bestelldaten

Art	HDC HQ 3 FC	Ausführung
Best.-Nr.	3103530000	HDC - Einsatz, Buchse, 400 V, 40 A, Polzahl: 3, Crimpkontakt,
GTIN (EAN)	4099987151252	Baugröße: 1
VPE	1 ST	
Art	HDC HQ 3 MC	Ausführung
Best.-Nr.	3103520000	HDC - Einsatz, Stift, 400 V, 40 A, Polzahl: 3, Crimpkontakt, Baugröße:
GTIN (EAN)	4099987151245	1
VPE	1 ST	

4-polig



Die HQ Serie - Kleine Abmessungen und doch groß. Die elektrischen Kennwerte sprechen für sich. Die Leiteranschlussebene ist als Crimpkontakt ausgelegt. Seit Jahrzehnten ist die bewährte Crimpanschlusstechnik im Einsatz. Crimpkontakte gehören nicht zum Lieferumfang der Einsätze.

Allgemeine Bestelldaten

Art	HDC HQ 4 FC	Ausführung
Best.-Nr.	3103550000	HDC - Einsatz, Buchse, 830 V, 40 A, Polzahl: 4, Crimpkontakt,
GTIN (EAN)	4099987151559	Baugröße: 1
VPE	1 ST	
Art	HDC HQ 4 MC	Ausführung
Best.-Nr.	3103540000	HDC - Einsatz, Stift, 830 V, 40 A, Polzahl: 4, Crimpkontakt, Baugröße:
GTIN (EAN)	4099987151283	1
VPE	1 ST	

4/2-polig



Die HQ Serie - Kleine Abmessungen und doch groß. Die elektrischen Kennwerte sprechen für sich. Die bewährten HD- und HX-Crimpkontakte können auch hier verwendet werden. Die Leiteranschlussebene ist als Crimpkontakt ausgelegt. Seit Jahrzehnten ist die bewährte Crimpanschlusstechnik im Einsatz. Crimpkontakte gehören nicht zum Lieferumfang der Einsätze.
Polzahl: 4/2 (+PE)
Bemessungsstrom: 40/10 A
Bemessungsspannung: 690 / 250 V
Nennspannung nach UL/CSA: 600 V AC/DC

Allgemeine Bestelldaten

Art	HDC HQ 4/2 FC	Ausführung
Best.-Nr.	1003160000	HDC - Einsatz, Buchse, 690 V, 40 A, Polzahl: 6, Crimpanschluss,
GTIN (EAN)	4032248698158	Baugröße: HQ
VPE	1 ST	

HDC C HX SM10.0AG

Weidmüller Interface GmbH & Co. KG
Klingenbergstraße 26
D-32758 Detmold
Germany

www.weidmueller.com

Zubehör

Art	HDC HQ 4/2 MC	Ausführung
Best.-Nr.	1003170000	HDC - Einsatz, Stift, 690 V, 40 A, Polzahl: 6, Crimpanschluss,
GTIN (EAN)	4032248698165	Baugröße: HQ
VPE	1 ST	