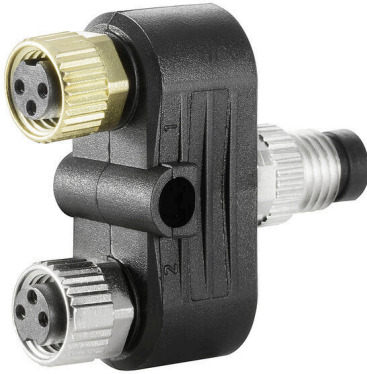


**SAI-Y-3/3 M8-M8**

**Weidmüller Interface GmbH & Co. KG**  
Klingenbergstraße 26  
D-32758 Detmold  
Germany

www.weidmueller.com

**Allgemeine Bestelldaten**

Ausführung	Y-Steckverbinder, M8 / M8, Signalvielfacher
Best.-Nr.	<a href="#">152470000</a>
Art	SAI-Y-3/3 M8-M8
GTIN (EAN)	4050118330069
VPE	1 ST

## SAI-Y-3/3 M8-M8

**Weidmüller Interface GmbH & Co. KG**  
 Klingenbergstraße 26  
 D-32758 Detmold  
 Germany

www.weidmueller.com

## Technische Daten

### Zulassungen

Zulassungen



ROHS	Konform
UL File Number Search	<a href="#">UL Webseite</a>
Zertifikat-Nr. (cULus)	E307231

### Abmessungen und Gewichte

Nettogewicht	14.96 g
--------------	---------

### Umweltanforderungen

RoHS-Konformitätsstatus	Konform mit Ausnahme
RoHS-Ausnahme (falls zutreffend/ bekannt)	6c
REACH SVHC	Lead 7439-92-1
SCIP	ebf89fc8-a87f-4691-b87a-dfb9921774b4

### Anschlussdaten

Sammelabgang - Steckverbinder	M8 - Stift	Einzelabgang 1 - Steckverbinder	M8 - Buchse
Einzelabgang 2 - Steckverbinder	M8 - Buchse	Anzugsdrehmoment	M8: 0,5 - 0,6 Nm

### Technische Daten Freikonfektionierbare Steckverbinder

Polzahl	3	Codierung	M8 = keine
Kontaktoberfläche	Au (Gold)	Gehäusebasismaterial	PUR
Nennspannung	30 V	Nennstrom	4 A
Schutzart	IP67	Steckzyklen	≥ 100
Verschmutzungsgrad	3	Schirmanschluss	Nein
Material Gewinding	Zinkdruckguss	Temperaturbereich Gehäuse	-25...+85 °C

### Normen

Steckverbinder Norm	IEC 61076-2-104
---------------------	-----------------

### Allgemeine Daten

Polzahl	3	Codierung	M8 = keine
Anschlussgewinde	M8 / M8	Kontaktoberfläche	Au (Gold)
Anzugsdrehmoment	0.4 Nm	Gehäusebasismaterial	PUR
Nennspannung	30 V	Nennstrom	4 A
Schlüsselweite	9 mm	Schutzart	IP67
Steckzyklen	≥ 100	Verschmutzungsgrad	3
Anschluss 1	M8/M8	Anschluss 2	Schraube
Schirmanschluss	Nein	Temperaturbereich Gehäuse	-25...+85 °C
Leiteraußendurchmesser	-		

### Klassifikationen

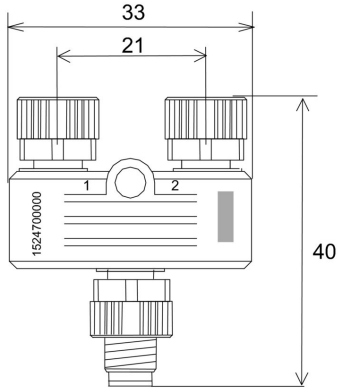
ETIM 8.0	EC002925	ETIM 9.0	EC002925
ETIM 10.0	EC002925	ECLASS 14.0	27-44-01-06
ECLASS 15.0	27-44-01-06		

Erstellungs-Datum 18.02.2026 03:41:58 MEZ

Katalogstand / Zeichnungen

# Zeichnungen

## Maßzeichnung



## Schaltbild

