

IE-AD-M12DRJ45-MF-180**Weidmüller Interface GmbH & Co. KG**

Klingenbergstraße 26

D-32758 Detmold

Germany

www.weidmueller.com**Allgemeine Bestelldaten**

Ausführung	Adapter, gerade, RJ45 180°, M12, Cat.5 (ISO/IEC 11801), IP67
Best.-Nr.	1514970000
Art	IE-AD-M12DRJ45-MF-180
GTIN (EAN)	4050118321968
VPE	1 ST

IE-AD-M12DRJ45-MF-180

Weidmüller Interface GmbH & Co. KG

Klingenbergstraße 26

D-32758 Detmold

Germany

www.weidmueller.com

Technische Daten

Zulassungen

Zulassungen



ROHS Konform

UL File Number Search [UL Webseite](#)

Zertifikat-Nr. (cULus) E471884

Abmessungen und Gewichte

Nettogewicht 37 g

Temperaturen

Lagertemperatur -40 °C...80 °C

Betriebstemperatur -25 °C...80 °C

Verlegetemperatur

Umweltanforderungen

RoHS-Konformitätsstatus Konform mit Ausnahme

RoHS-Ausnahme (falls zutreffend/
bekannt) 6c

REACH SVHC Lead 7439-92-1

SCIP d1193a9e-dc7c-484a-ba48-176711eb392b

Technische Daten Freikonfektionierbare Steckverbinder

Polzahl 4 Codierung D-codiert

Kontakttoberfläche vergoldet Gehäusebasismaterial PA 66

Kategorie Cat.5 (ISO/IEC 11801) Schutzart IP67

Allgemeine Daten

Polzahl 4 Anschluss 1 RJ45 180°

Anschluss 2 M12 Artikelbeschreibung Adapter, gerade

Aufbau M12-Stift auf RJ45-Buchse Gehäusebasismaterial PA 66

Kategorie Cat.5 (ISO/IEC 11801) Anschlussgewinde M12

Kontakttoberfläche vergoldet Schirmung Ja

Schutzart IP67

Elektrische Eigenschaften

Kontaktwiderstand $\leq 10 \text{ m}\Omega$ Strombelastbarkeit bei 50 °C 1 A

Normen

Steckverbinder Norm IEC 60603-7-5, IEC
61076-2-101

Technische Daten Allgemein

Polzahl 4 Codierung D-codiert

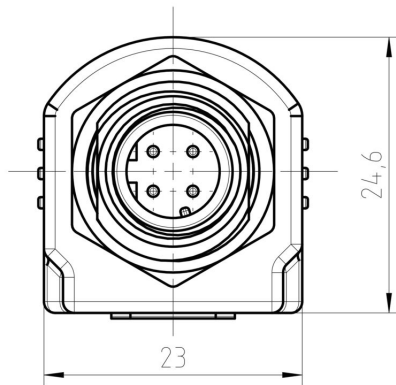
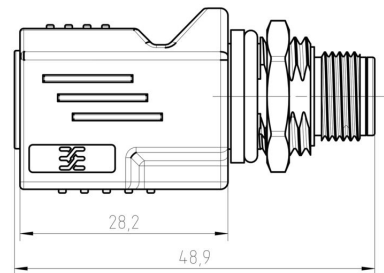
Anschlussgewinde M12 Kontakttoberfläche vergoldet

Ausführung gerade Gehäusebasismaterial PA 66

Schutzart IP67

Technische Daten**Klassifikationen**

ETIM 8.0	EC000313	ETIM 9.0	EC000313
ETIM 10.0	EC000313	ECLASS 14.0	27-44-03-20
ECLASS 15.0	27-44-03-20		

Zeichnungen**Maßzeichnung****Maßzeichnung****Montageausschnitt**