

ACT20P-CMT-60-AO-RC-S

Weidmüller Interface GmbH & Co. KG
 Klingenbergstraße 26
 D-32758 Detmold
 Germany

www.weidmueller.com

Abbildung ähnlich



ACT20P: Der Vielseitige

- Präzise und besonders funktionelle Signalwandler
- Lösehebel vereinfachen die Handhabung

Allgemeine Bestelldaten

Ausführung	Strommesswandler, Grenzwertüberwachung, Eingang : 0...40/50/60 A, Analogausgang, Relaisausgang, Stromführendes Kabel in der Durchführungsöffnung
Best.-Nr.	1510440000
Art	ACT20P-CMT-60-AO-RC-S
GTIN (EAN)	4050118319620
VPE	1 ST

ACT20P-CMT-60-AO-RC-S

Weidmüller Interface GmbH & Co. KG
 Klingenbergstraße 26
 D-32758 Detmold
 Germany

www.weidmueller.com

Technische Daten

Zulassungen

Zulassungen



ROHS	Konform
UL File Number Search	UL Webseite
Zertifikat-Nr. (cULus)	E141197

Abmessungen und Gewichte

Tiefe	113.6 mm	Tiefe (inch)	4.4724 inch
Höhe	119.2 mm	Höhe (inch)	4.6929 inch
Breite	22.5 mm	Breite (inch)	0.8858 inch
Nettogewicht	158 g		

Temperaturen

Lagertemperatur	-40 °C...85 °C	Betriebstemperatur	-25 °C...60 °C
Feuchtigkeit	5...95 % keine Betauung		

Ausfallwahrscheinlichkeit

MTTF	158 a
------	-------

Umweltanforderungen

RoHS-Konformitätsstatus	Konform mit Ausnahme
RoHS-Ausnahme (falls zutreffend/ bekannt)	6c, 7a, 7cl
REACH SVHC	Lead 7439-92-1
SCIP	2f6dd957-421a-46db-a0c2-cf1609156924

Eingang

Anzahl Eingänge	1	Eingangsfrequenz	AC: 15...700 Hz (true root mean square)
Eingangsmessbereich	konfigurierbar, 0...40/50/60 A Wechselstrom oder Gleichstrom, max. Spitzenstrom 10 × IEingang (1 s), Für Gleichstrommessung (AA): Stromrichtungsanzeige am Ausgang (-/+ Analogwert)	Eingangssignal	Stromführendes Kabel in der Durchführungsöffnung
Überlastverhalten	Max. Spitzenstrom: 10 × IInput für 1s		

Ausgang

Typ	aktiv, angeschlossene Steuerung muss passiv sein	Übertragungsfunktion	direkt oder invertiert
-----	--	----------------------	------------------------

ACT20P-CMT-60-AO-RC-S

Weidmüller Interface GmbH & Co. KG

Klingenbergstraße 26
D-32758 Detmold
Germany

www.weidmueller.com

Technische Daten

Ausgang (Digital)

Nennschaltstrom	6 A	Dauerstrom	2 × I Input
Anzahl Digitale Ausgänge	1	Schaltspannung AC, max.	250 V
Schaltspannung DC, max.	24 V	Typ	Relais, 1 Wechsler, normal / inverse einstellbar
Alarmfunktion	Überstrom, Unterstrom, Alarmverzögerung: 0...10 s, Hysterese 5 % / 10 %		

Ausgang (Analog)

Ausgangsspannung	einstellbar, 0...10 V, 2...10 V, 0...5 V, 1...5 V, -5...+5 V, -10...+10 V	Lastwiderstand Spannung	≥ 10 kΩ
Anzahl analoge Ausgänge	1	Lastwiderstand Strom	≤ 600 Ω
Ausgangsstrom	einstellbar, 0...20 mA, 4...20 mA, -20...+20 mA		

Allgemeine Angaben

Genauigkeit	< 0,75 % FSR, < 1,5 % FSR mit Messbereich 50/60 A AC	Schutzart	IP20
Versorgungsspannung	16,8 V...31,2 V	Sprungantwortzeit	≤ 300 ms (RMS), ≤ 60 ms (AA)
Tragschiene	TS 35	Temperaturkoeffizient	0,01 %/K @ 0...40 A, 0,10 %/K @ 40...55 A, 0,30 %/K @ 55...60 A
Konfiguration	DIP-Schalter und Potentiometer	Leistungsaufnahme, max.	2.2 W
Leistungsaufnahme, typ.	0.9 W		

Isolationskoordination

Stehstoßspannung	6,4 kV (1,2/50 µs)	EMV-Normen	EN 61326-1
Prüfspannung	4 kV	Überspannungskategorie	III
Verschmutzungsgrad	2	Galvanische Trennung	4-Wege-Trenner; zwischen Eingang / Ausgang / Versorgung / Relais
Isolationsspannung	4 kVeff / 1 min.	Bemessungsspannung	300 V ACrms

Anschlussdaten

Anschlussart	Schraubanschluss	Anzugsdrehmoment, min.	0.4 Nm
Anzugsdrehmoment, max.	0.6 Nm	Klemmbereich, Bemessungsanschluss	1.5 mm ²
Klemmbereich, min.	0.5 mm ²	Klemmbereich, max.	2.5 mm ²
Leiteranschlussquerschnitt AWG, min.	AWG 26	Leiteranschlussquerschnitt AWG, max.	AWG 12

Artikelbeschreibung

Produktbeschreibung	<p>Die Geräte der ACT20P-CMT-XX-(AO)-RC-S-Reihe messen und überwachen Gleich- und Wechselströme bis 60 A. Das verwendete Echteffektivwertverfahren ermöglicht eine präzise Messung auch bei verzerrten Formen der Stromkurve. Die Geräte verfügen über eine integrierte Grenzwertüberwachung mit einstellbarer Schaltschwelle, Verzögerung und Hysterese sowie über einen Relais-Ausgang.</p> <p>Eigenschaften</p> <ul style="list-style-type: none"> • Messung mittels Echteffektivwertverfahren (True RMS) oder arithmetischer Mittelwertmessung (AA) und kontaktfreier Durchstecktechnik • Grenzwertüberwachung auf Über- oder Unterstrom 		
---------------------	--	--	--

ACT20P-CMT-60-AO-RC-S

Weidmüller Interface GmbH & Co. KG
Klingenbergstraße 26
D-32758 Detmold
Germany

www.weidmueller.com

Technische Daten

- Relaisausgang mittels Arbeits- oder Ruhestromprinzip
- Einstellbare Auslöseverzögerung zur Filterung von Stromspitzen
- Betriebszustands- und Fehleranzeige über frontseitige LED und Ausgangssignalisierung nach NE43, NE44, NE107
- Galvanische 4-Wege-Isolation für sichere Trennung nach IEC/EN 61010-2-201

Klassifikationen

ETIM 8.0	EC002475	ETIM 9.0	EC002475
ETIM 10.0	EC002475	ECLASS 14.0	27-21-01-23
ECLASS 15.0	27-21-01-23		

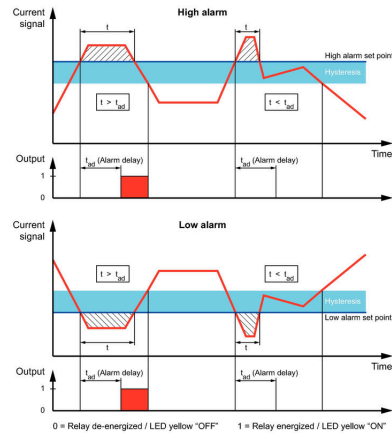
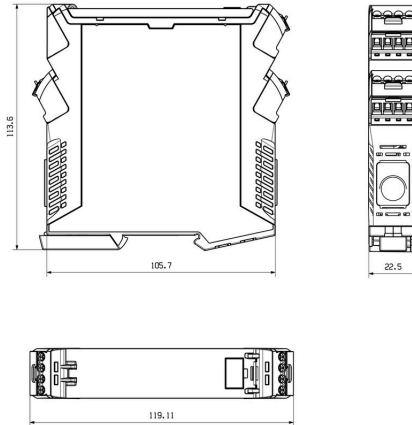
ACT20P-CMT-60-AO-RC-S

Weidmüller Interface GmbH & Co. KG
 Klingenbergstraße 26
 D-32758 Detmold
 Germany

Zeichnungen

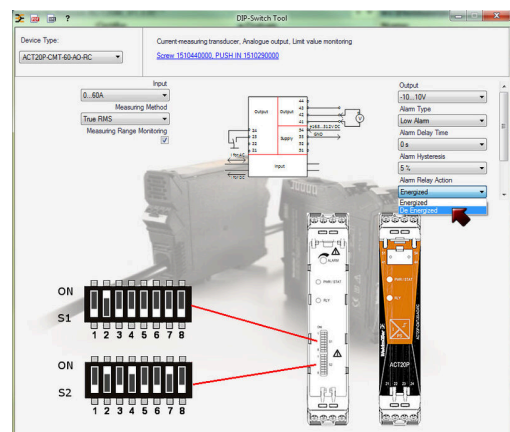
www.weidmueller.com

Maßzeichnung



Configuration

DIP switch S1		DIP switch S2	
Current input range	1 2 3 4 5 6 7 8	Output range	1 2 3 4 5 6 7 8
0...40 A	<input type="checkbox"/>	0...10 V	<input type="checkbox"/>
0...50 A	<input type="checkbox"/>	2...10 V	<input type="checkbox"/>
0...60 A	<input checked="" type="checkbox"/>	0...5 V	<input type="checkbox"/>
Measuring method	1 2 3 4 5 6 7 8	-5...+5 V	<input type="checkbox"/>
True RMS	<input type="checkbox"/>	-10...+10 V	<input type="checkbox"/>
Arithmetic average	<input checked="" type="checkbox"/>	0...20 mA	<input type="checkbox"/>
Alarm delay time	1 2 3 4 5 6 7 8	-20...+20 mA	<input type="checkbox"/>
0 s	<input type="checkbox"/>	Alarm relay action	1 2 3 4 5 6 7 8
2 s	<input type="checkbox"/>	Energized	<input type="checkbox"/>
5 s	<input type="checkbox"/>	De-energized	<input checked="" type="checkbox"/>
10 s	<input checked="" type="checkbox"/>	Alarm hysteresis	1 2 3 4 5 6 7 8
Measuring range monitoring	1 2 3 4 5 6 7 8	5 %	<input type="checkbox"/>
Yes	<input type="checkbox"/>	10 %	<input checked="" type="checkbox"/>
No	<input checked="" type="checkbox"/>	Alarm type	1 2 3 4 5 6 7 8
Output error action	1 2 3 4 5 6 7 8	High alarm	<input type="checkbox"/>
Upscale	<input type="checkbox"/>	Low alarm	<input checked="" type="checkbox"/>
Downscale	<input checked="" type="checkbox"/>		
Transfer function	1 2 3 4 5 6 7 8		
Normal	<input type="checkbox"/>		
Inverse	<input checked="" type="checkbox"/>		



example for DIP switch setting (with ACT20 tool)

ACT20P-CMT-60-AO-RC-S

Weidmüller Interface GmbH & Co. KG
 Klingenbergstraße 26
 D-32758 Detmold
 Germany

Zubehör

www.weidmueller.com

Neutral



ESG ist der bewährte Markierer im MultiCard-Format für viele Elektrogeräte namhafter Hersteller. Der Markierer ermöglicht eine hochwertige und kontrastreiche Gerätebeschriftung.

Es sind verschiedene Typen für Geräte von Herstellern wie Siemens, ABB, Beckhoff usw. verfügbar.

Die Vorteile auf einen Blick:

- Universell einsetzbare, selbstklebende Schilder oder aufrastbar, je nach Typ
- Für aneinandergereihte Geräte, wie z. B. Leitungsschutzschaltern, bieten wir ESG zum Aufrasten auf eine Schildschiene an
- Individueller Druck in Laserqualität nach Angabe

Für Sonderdruck: Bitte senden Sie uns für ihre Beschriftungsvorgaben eine Datei unserer Beschriftungssoftware M-Print PRO oder M-Print PRO Online (ohne Installation).

Allgemeine Bestelldaten

Art	ESG 8/13.5/43.3 SAI AU	Ausführung
Best.-Nr.	1912130000	ESG, Gerätemarkierer x 13.5 mm, PA 66, Farbe: transparent, steckbar
GTIN (EAN)	4032248541164	
VPE	5 ST	
Art	ESG 6.6/20 BHZ 5.00/04	Ausführung
Best.-Nr.	1082540000	ESG, Gerätemarkierer x 20 mm, PA 66, Farbe: weiß, steckbar
GTIN (EAN)	4032248845439	
VPE	200 ST	