

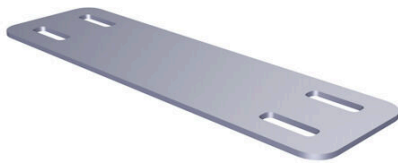
SFX-M 12/40-5 ST SDR**Weidmüller Interface GmbH & Co. KG**

Klingenbergstraße 26

D-32758 Detmold

Germany

www.weidmueller.com



MetalliCards sind in Aluminium- oder Edelstahlausführung erhältlich, um unterschiedlichsten Markierungsanforderungen gerecht zu werden. Die Schilder aus chromal beschichtetem Aluminium sind die preisgünstige Alternative für eine Vielzahl von Applikationen und überzeugen besonders im Mehrfarbdruck durch ausgeprägte Kontraste. In der technologisch anspruchsvollen Chemie- und Prozessindustrie sind Sie mit der Edelstahl-MetalliCard dank hervorragender Resistenz auf der sicheren Seite. Die Formate decken den Bedarf im gesamten Spektrum der Anlagenkennzeichnung ab. Von kleineren Betriebsmitteln bis hin zu Typenschildern stellen sie einen hochwertigen Markierungsverlauf sicher. Dabei zeichnet sich die MetallCard durch beste Montageeigenschaften aus. Verklebt, vernietet, per Halter oder Schildschienen sowie in Kombination mit Edelstahlkabelbindern ist die MetallCard universell einsetzbar. Beim SFX-M ermöglicht eine spezielle Ausstanzung die Verwendung von Stahlkabelbindern. Für Sonderdruck: Bitte senden Sie uns für ihre Beschriftungsvorgaben eine Datei unserer Beschriftungssoftware M-Print PRO oder M-Print PRO Online (ohne Installation).

Allgemeine Bestelldaten

Ausführung	MetalliCard, Leiter- und Kabelmarkierer, 7 - 40 mm, 40 x 12 mm, silber
Best.-Nr.	1505220000
Art	SFX-M 12/40-5 ST SDR
GTIN (EAN)	4050118313703
VPE	1 ST

SFX-M 12/40-5 ST SDR

Weidmüller Interface GmbH & Co. KG
 Klingenbergstraße 26
 D-32758 Detmold
 Germany

www.weidmueller.com

Technische Daten

Zulassungen

ROHS	Konform
------	---------

Abmessungen und Gewichte

Tiefe	0.8 mm	Tiefe (inch)	0.0315 inch
Höhe	40 mm	Höhe (inch)	1.5748 inch
Breite	12 mm	Breite (inch)	0.4724 inch
Nettogewicht	0.9 g		

Temperaturen

Einsatztemperaturbereich	-55...130 °C
--------------------------	--------------

Umweltanforderungen

RoHS-Konformitätsstatus	Konform ohne Ausnahme
REACH SVHC	Keine SVHC über 0,1 Gew.-%

Allgemeine Angaben

Anzahl je Bogen	1
Art des Aufdrucks	Kundenspezifisch
Ausführung	halogenfrei
Breite	12 mm
Einsatztemperaturbereich, max.	130 °C
Einsatztemperaturbereich, min.	-55 °C
Farbe	silber
Werkstoff	Edelstahl 1.4301
Aufgedruckte Zeichen	Erfordert M-Print PRO-Datei
Anzahl Markierer pro VPE	Lieferform MetalliCard
Schriftfeldgröße	12.2 x 25 mm
empfohlene Industrien	Prozess, Energie
kompatibler Drucker	
Anzahl Markierer pro Verbund	1 MetalliCard = Conductor and cable markers
Einsatztemperaturbereich	-55...130 °C

Leiter- und Kabelmarkierer

Leiteranschlussquerschnitt, max.	500 mm ²	Leiteranschlussquerschnitt, min.	16 mm ²
Leiteraußendurchmesser, max.	40 mm	Leiteraußendurchmesser, min.	7 mm
Kabelbinderdurchführung	Flach	Leiteraußendurchmesser	7 - 40 mm
Geeigneter Kabelbinder	Kunststoff	Leiteranschlussquerschnitt	16 - 500 mm ²

Klassifikationen

ETIM 8.0	EC001530	ETIM 9.0	EC001530
ETIM 10.0	EC001530	ECLASS 14.0	27-28-11-02
ECLASS 15.0	27-28-11-02		

SFX-M 12/40-5 ST SDR

Weidmüller Interface GmbH & Co. KG
Klingenbergstraße 26
D-32758 Detmold
Germany

Zubehör

www.weidmueller.com

Ergänzende Produkte



Allgemeine Bestelldaten

Art	PRIMER CC-M	Ausführung
Best.-Nr.	2068020000	
GTIN (EAN)	4050118416534	
VPE	100 ST	