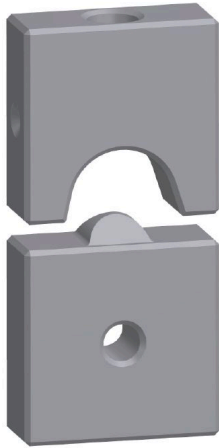


**ES APG 80 DIN 150****Weidmüller Interface GmbH & Co. KG**Klingenbergstraße 26  
D-32758 Detmold  
Germany[www.weidmueller.com](http://www.weidmueller.com)

Crimpwerkzeuge für Kabelschuhe, Verbinder und Adernhülsen mit Wechseleinsätzen

- extrem schnelles Arbeiten durch hydraulische Unterstützung
- großer Verarbeitungsbereich bis 400 mm<sup>2</sup>
- Schnellverschlusskopf um 360° drehbar
- automatische Druckbegrenzung und Überwachung mit Drucksensor
- Zusatzfunktionen für APG Serie:
- elektronische Steuerung und Überwachung des Pressvorgangs
- Abspeichern aller Verpressungen und Fehlermeldungen auf internem Speicher
- Auslesung aller Zyklen und Fehlermeldungen über USB

**Allgemeine Bestelldaten**

Ausführung	150mm <sup>2</sup> , Indent-Crimp
Best.-Nr.	<a href="#">1502800000</a>
Art	ES APG 80 DIN 150
GTIN (EAN)	4050118310924
VPE	1 ST

**Technische Daten**
**Abmessungen und Gewichte**

Nettogewicht	305 g
--------------	-------

**Umweltanforderungen**

RoHS-Konformitätsstatus	Konform ohne Ausnahme
REACH SVHC	Keine SVHC über 0,1 Gew.-%

**Kontaktbeschreibung**

Leiterquerschnitt max. AWG	5/0	Leiterquerschnitt min. AWG	5/0
Crimpbereich, max.	150 mm <sup>2</sup>		

**Crimpeinsätze**

Crimpbreite	16 mm	Crimpquerschnitt Kupfer	150
Crimpbreite in mm	16		

**Werkzeugdaten Crimpen**

Crimpart/-profil	Indent-Crimp
Kabelschuhquerschnitt	nominal 150 mm <sup>2</sup>

**Klassifikationen**

ETIM 8.0	EC001282	ETIM 9.0	EC001282
ETIM 10.0	EC001282	ECLASS 14.0	21-04-90-90
ECLASS 15.0	21-04-90-90		