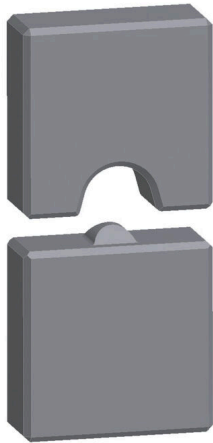


**ES EPG 45 DIN 35****Weidmüller Interface GmbH & Co. KG**

Klingenbergstraße 26

D-32758 Detmold

Germany

[www.weidmueller.com](http://www.weidmueller.com)

Crimpwerkzeuge für Kabelschuhe, Verbinder und Adernhülsen mit Wechseleinsätzen

- extrem schnelles Arbeiten durch hydraulische Unterstützung
- großer Verarbeitungsbereich bis 300 mm<sup>2</sup>
- Schnellverschlusskopf um 270° drehbar
- automatische Druckbegrenzung und Überwachung mit Drucksensor
- elektronische Steuerung und Überwachung des Pressvorgangs
- Abspeichern aller Verpressungen und Fehlermeldungen auf internem Speicher
- Auslesung aller Zyklen und Fehlermeldungen über USB
- Li-Ionen Akku mit Ladezustandsanzeige: 18V, 2 Ah

**Allgemeine Bestelldaten**

Ausführung	35mm <sup>2</sup> , Indent-Crimp
Best.-Nr.	<a href="#">1501350000</a>
Art	ES EPG 45 DIN 35
GTIN (EAN)	4050118309645
VPE	1 ST

**Technische Daten**
**Abmessungen und Gewichte**

Tiefe	12 mm	Tiefe (inch)	0.4724 inch
Höhe	60 mm	Höhe (inch)	2.3622 inch
Breite	30 mm	Breite (inch)	1.1811 inch
Nettogewicht	158 g		

**Umweltanforderungen**

RoHS-Konformitätsstatus	Konform ohne Ausnahme
REACH SVHC	Keine SVHC über 0,1 Gew.-%

**Kontaktbeschreibung**

Leiterquerschnitt max. AWG	2	Leiterquerschnitt min. AWG	2
Crimpbereich, max.	35 mm <sup>2</sup>		

**Crimpeinsätze**

Crimpbreite	12 mm	Crimpquerschnitt Kupfer	35
Crimpbreite in mm	12		

**Werkzeugdaten Crimpen**

Crimpart/-profil	Indent-Crimp
Kabelschuhquerschnitt	nominal 35 mm <sup>2</sup>

**Klassifikationen**

ETIM 8.0	EC001282	ETIM 9.0	EC001282
ETIM 10.0	EC001282	ECLASS 14.0	21-04-90-90
ECLASS 15.0	21-04-90-90		