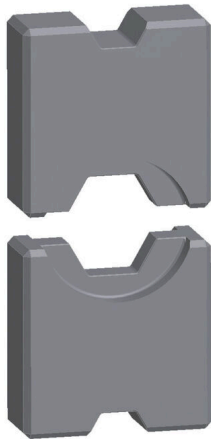


**ES EPG 45 HEX 95****Weidmüller Interface GmbH & Co. KG**

Klingenbergstraße 26

D-32758 Detmold

Germany

[www.weidmueller.com](http://www.weidmueller.com)

Crimpwerkzeuge für Kabelschuhe, Verbinder und Adre-  
ndhülsen mit Wechseleinsätzen

- extrem schnelles Arbeiten durch hydraulische Unterstü-  
tzung
- großer Verarbeitungsbereich bis 300 mm<sup>2</sup>
- Schnellverschlusskopf um 270° drehbar
- automatische Druckbegrenzung und Überwachung mit  
Drucksensor
- elektronische Steuerung und Überwachung des Press-  
vorgangs
- Abspeichern aller Verpressungen und Fehlermeldungen  
auf internem Speicher
- Auslesung aller Zyklen und Fehlermeldungen über USB
- Li-Ionen Akku mit Ladezustandsanzeige: 18V, 2 Ah

**Allgemeine Bestelldaten**

Ausführung	95mm <sup>2</sup> , Sechskantcrimp (Hexagon)
Best.-Nr.	<a href="#">1500980000</a>
Art	ES EPG 45 HEX 95
GTIN (EAN)	4050118309348
VPE	1 ST

## ES EPG 45 HEX 95

**Weidmüller Interface GmbH & Co. KG**  
 Klingenbergstraße 26  
 D-32758 Detmold  
 Germany

www.weidmueller.com

## Technische Daten

### Abmessungen und Gewichte

Tiefe	12 mm	Tiefe (inch)	0.4724 inch
Höhe	60 mm	Höhe (inch)	2.3622 inch
Breite	30 mm	Breite (inch)	1.1811 inch
Nettogewicht	136 g		

### Umweltanforderungen

RoHS-Konformitätsstatus	Konform ohne Ausnahme
REACH SVHC	Keine SVHC über 0,1 Gew.-%

### Kontaktbeschreibung

Leiterquerschnitt max. AWG	3/0	Leiterquerschnitt min. AWG	3/0
Crimpbereich, max.	95 mm <sup>2</sup>		

### Crimpeinsätze

Kennzahl	18	Crimpbreite	5 mm
Crimpquerschnitt Aluminium	70	Crimpquerschnitt Kupfer	95
Crimpbreite in mm	5		

### Werkzeugdaten Crimpen

Crimpart/-profil	Sechskantcrimp (Hexagon)		
Kabelschuhquerschnitt	nominal		95 mm <sup>2</sup>

### Klassifikationen

ETIM 8.0	EC001282	ETIM 9.0	EC001282
ETIM 10.0	EC001282	ECLASS 14.0	21-04-90-90
ECLASS 15.0	21-04-90-90		

## ES EPG 45 HEX 95

**Weidmüller Interface GmbH & Co. KG**  
 Klingenbergstraße 26  
 D-32758 Detmold  
 Germany

## Zubehör

www.weidmueller.com

### Werkzeuge



Crimpwerkzeuge für Kabelschuhe, Verbinder und Aderendhülsen mit Wechseleinsätzen

- extrem schnelles Arbeiten durch hydraulische Unterstützung
- großer Verarbeitungsbereich bis 300 mm<sup>2</sup>
- Schnellverschlusskopf um 270° drehbar
- automatische Druckbegrenzung und Überwachung mit Drucksensor
- elektronische Steuerung und Überwachung des Pressvorgangs
- Abspeichern aller Verpressungen und Fehlermeldungen auf internem Speicher
- Auslesung aller Zyklen und Fehlermeldungen über USB
- Li-Ionen Akku mit Ladezustandsanzeige: 18V, 2 Ah

### Allgemeine Bestelldaten

Art	EPG 45	Ausführung
Best.-Nr.	<a href="#">1500830000</a>	Crimpwerkzeug, 6mm <sup>2</sup> , 150mm <sup>2</sup> , Sechskantcrimp (Hexagon), WM-
GTIN (EAN)	4050118309317	Crimp, Indent-Crimp, Trapezcrimp, Ovalcrimp
VPE	1 ST	

### 95 mm<sup>2</sup>



Die Verwendung von isolierten Verbindern sichert Anwendern eine langfristig gleichbleibende Qualität ihrer elektrischen Verbindungen.

- Große Auswahl an isolierten und nicht isolierten Kabelschuhen und Verbindern
- Rohrkabelschuhe nach üblichen Marktstandards (Euroserie)
- Presskabelschuhe gemäß DIN 46235
- Quetschkabelschuhe gemäß DIN 46234
- Isolierte Ringkabelschuhe gemäß DIN 46237
- Isolierte Stiftkabelschuhe gemäß DIN 46231

### Allgemeine Bestelldaten

Art	KRN-M6/-95	Ausführung
Best.-Nr.	<a href="#">1495820000</a>	Kabelschuh, 95 mm <sup>2</sup> , 95 mm <sup>2</sup> - 95 mm <sup>2</sup>
GTIN (EAN)	4050118305531	
VPE	25 ST	
Art	KRN-M8/-95	Ausführung
Best.-Nr.	<a href="#">1495600000</a>	Kabelschuh, 95 mm <sup>2</sup> , 95 mm <sup>2</sup> - 95 mm <sup>2</sup>
GTIN (EAN)	4050118305241	
VPE	25 ST	
Art	KRN-M10/-95	Ausführung
Best.-Nr.	<a href="#">1495610000</a>	Kabelschuh, 95 mm <sup>2</sup> , 95 mm <sup>2</sup> - 95 mm <sup>2</sup>
GTIN (EAN)	4050118305371	
VPE	25 ST	
Art	KRN-M12/-95	Ausführung
Best.-Nr.	<a href="#">1495620000</a>	Kabelschuh, 95 mm <sup>2</sup> , 95 mm <sup>2</sup> - 95 mm <sup>2</sup>
GTIN (EAN)	4050118305265	
VPE	25 ST	

## ES EPG 45 HEX 95

**Weidmüller Interface GmbH & Co. KG**  
 Klingenbergstraße 26  
 D-32758 Detmold  
 Germany

www.weidmueller.com

## Zubehör

Art	KRN-M14/-95	Ausführung
Best.-Nr.	<a href="#">1495780000</a>	Kabelschuh,95 mm <sup>2</sup> ,95 mm <sup>2</sup> - 95 mm <sup>2</sup>
GTIN (EAN)	4050118305555	
VPE	25 ST	
Art	KRN-M16/-95	Ausführung
Best.-Nr.	<a href="#">1495630000</a>	Kabelschuh,95 mm <sup>2</sup> ,95 mm <sup>2</sup> - 95 mm <sup>2</sup>
GTIN (EAN)	4050118305326	
VPE	25 ST	
Art	KRN-M20/-95	Ausführung
Best.-Nr.	<a href="#">1495640000</a>	Kabelschuh,95 mm <sup>2</sup> ,95 mm <sup>2</sup> - 95 mm <sup>2</sup>
GTIN (EAN)	4050118305319	
VPE	25 ST	
Art	KRN-M6/-95 S	Ausführung
Best.-Nr.	<a href="#">1494430000</a>	Kabelschuh,95 mm <sup>2</sup> ,95 mm <sup>2</sup> - 95 mm <sup>2</sup>
GTIN (EAN)	4050118303957	
VPE	25 ST	
Art	KRN-M8/-95 S	Ausführung
Best.-Nr.	<a href="#">1494890000</a>	Kabelschuh,95 mm <sup>2</sup> ,95 mm <sup>2</sup> - 95 mm <sup>2</sup>
GTIN (EAN)	4050118304121	
VPE	25 ST	
Art	KRN-M10/-95 S	Ausführung
Best.-Nr.	<a href="#">1494900000</a>	Kabelschuh,95 mm <sup>2</sup> ,95 mm <sup>2</sup> - 95 mm <sup>2</sup>
GTIN (EAN)	4050118304398	
VPE	25 ST	
Art	KRN-M12/-95 S	Ausführung
Best.-Nr.	<a href="#">1494910000</a>	Kabelschuh,95 mm <sup>2</sup> ,95 mm <sup>2</sup> - 95 mm <sup>2</sup>
GTIN (EAN)	4050118304510	
VPE	25 ST	
Art	KWN-M8/-95 90	Ausführung
Best.-Nr.	<a href="#">1496080000</a>	Kabelschuh,95 mm <sup>2</sup> ,95 mm <sup>2</sup> - 95 mm <sup>2</sup>
GTIN (EAN)	4050118305685	
VPE	25 ST	
Art	KWN-M10/-95 90	Ausführung
Best.-Nr.	<a href="#">1496090000</a>	Kabelschuh,95 mm <sup>2</sup> ,95 mm <sup>2</sup> - 95 mm <sup>2</sup>
GTIN (EAN)	4050118305692	
VPE	25 ST	
Art	KWN-M12/-95 90	Ausführung
Best.-Nr.	<a href="#">1496100000</a>	Kabelschuh,95 mm <sup>2</sup> ,95 mm <sup>2</sup> - 95 mm <sup>2</sup>
GTIN (EAN)	4050118305487	
VPE	25 ST	
Art	KWN-M14/-95 90	Ausführung
Best.-Nr.	<a href="#">1494670000</a>	Kabelschuh,95 mm <sup>2</sup> ,95 mm <sup>2</sup> - 95 mm <sup>2</sup>
GTIN (EAN)	4050118304411	
VPE	25 ST	
Art	KWN-M16/-95 90	Ausführung
Best.-Nr.	<a href="#">1496110000</a>	Kabelschuh,95 mm <sup>2</sup> ,95 mm <sup>2</sup> - 95 mm <sup>2</sup>
GTIN (EAN)	4050118305678	
VPE	25 ST	
Art	KWN-M8/-95 45	Ausführung
Best.-Nr.	<a href="#">1496340000</a>	Kabelschuh,95 mm <sup>2</sup> ,95 mm <sup>2</sup> - 95 mm <sup>2</sup>
GTIN (EAN)	4050118305821	
VPE	25 ST	

## ES EPG 45 HEX 95

**Weidmüller Interface GmbH & Co. KG**  
 Klingenbergstraße 26  
 D-32758 Detmold  
 Germany

## Zubehör

www.weidmueller.com

Art	KWN-M10/-95 45	Ausführung
Best.-Nr.	<a href="#">1496350000</a>	Kabelschuh,95 mm <sup>2</sup> ,95 mm <sup>2</sup> - 95 mm <sup>2</sup>
GTIN (EAN)	4050118306125	
VPE	25 ST	
Art	KWN-M12/-95 45	Ausführung
Best.-Nr.	<a href="#">1496370000</a>	Kabelschuh,95 mm <sup>2</sup> ,95 mm <sup>2</sup> - 95 mm <sup>2</sup>
GTIN (EAN)	4050118305890	
VPE	25 ST	
Art	KWN-M16/-95 45	Ausführung
Best.-Nr.	<a href="#">1496380000</a>	Kabelschuh,95 mm <sup>2</sup> ,95 mm <sup>2</sup> - 95 mm <sup>2</sup>
GTIN (EAN)	4050118305838	
VPE	25 ST	
Art	KP-M8/-95	Ausführung
Best.-Nr.	<a href="#">1498180000</a>	Kabelschuh,95 mm <sup>2</sup>
GTIN (EAN)	4050118307498	
VPE	50 ST	
Art	KP-M10/-95	Ausführung
Best.-Nr.	<a href="#">1498190000</a>	Kabelschuh,95 mm <sup>2</sup>
GTIN (EAN)	4050118307603	
VPE	50 ST	
Art	KP-M12/-95	Ausführung
Best.-Nr.	<a href="#">1498210000</a>	Kabelschuh,95 mm <sup>2</sup>
GTIN (EAN)	4050118307610	
VPE	50 ST	
Art	KP-M14/-95	Ausführung
Best.-Nr.	<a href="#">1498520000</a>	Kabelschuh,95 mm <sup>2</sup>
GTIN (EAN)	4050118307863	
VPE	50 ST	
Art	KP-M16/-95	Ausführung
Best.-Nr.	<a href="#">1498220000</a>	Kabelschuh,95 mm <sup>2</sup>
GTIN (EAN)	4050118307719	
VPE	50 ST	
Art	KP-M20/-95	Ausführung
Best.-Nr.	<a href="#">1498230000</a>	Kabelschuh,95 mm <sup>2</sup>
GTIN (EAN)	4050118307634	
VPE	50 ST	
Art	KWPN-M8/-95 90	Ausführung
Best.-Nr.	<a href="#">1497690000</a>	Kabelschuh,95 mm <sup>2</sup>
GTIN (EAN)	4050118307207	
VPE	25 ST	
Art	KWPN-M10/-95 90	Ausführung
Best.-Nr.	<a href="#">1497710000</a>	Kabelschuh,95 mm <sup>2</sup>
GTIN (EAN)	4050118307139	
VPE	25 ST	
Art	KWPN-M12/-95 90	Ausführung
Best.-Nr.	<a href="#">1497720000</a>	Kabelschuh,95 mm <sup>2</sup>
GTIN (EAN)	4050118307214	
VPE	25 ST	
Art	KWPN-M16/-95 90	Ausführung
Best.-Nr.	<a href="#">1497730000</a>	Kabelschuh,95 mm <sup>2</sup>
GTIN (EAN)	4050118307054	
VPE	25 ST	

## ES EPG 45 HEX 95

**Weidmüller Interface GmbH & Co. KG**  
Klingenbergstraße 26  
D-32758 Detmold  
Germany

## Zubehör

[www.weidmueller.com](http://www.weidmueller.com)

Art	VPN/-95	Ausführung
Best.-Nr.	<a href="#">1498680000</a>	Kabelschuh,95 mm <sup>2</sup> ,95 mm <sup>2</sup> ,Keine
GTIN (EAN)	4050118307917	
VPE	50 ST	
Art	VPLN/-95	Ausführung
Best.-Nr.	<a href="#">1492950000</a>	Kabelschuh,95 mm <sup>2</sup> ,95 mm <sup>2</sup> ,Keine
GTIN (EAN)	4050118302622	
VPE	50 ST	