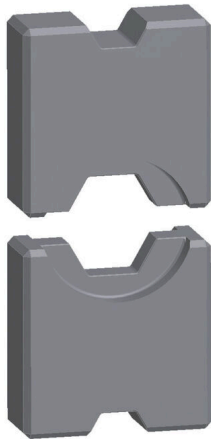


**ES EPG 45 HEX 25/50****Weidmüller Interface GmbH & Co. KG**

Klingenbergstraße 26

D-32758 Detmold

Germany

[www.weidmueller.com](http://www.weidmueller.com)

Crimpwerkzeuge für Kabelschuhe, Verbinder und Adernhülsen mit Wechseleinsätzen

- extrem schnelles Arbeiten durch hydraulische Unterstützung
- großer Verarbeitungsbereich bis 300 mm<sup>2</sup>
- Schnellverschlusskopf um 270° drehbar
- automatische Druckbegrenzung und Überwachung mit Drucksensor
- elektronische Steuerung und Überwachung des Pressvorgangs
- Abspeichern aller Verpressungen und Fehlermeldungen auf internem Speicher
- Auslesung aller Zyklen und Fehlermeldungen über USB
- Li-Ionen Akku mit Ladezustandsanzeige: 18V, 2 Ah

**Allgemeine Bestelldaten**

Ausführung	50mm <sup>2</sup> , Sechskantcrimp (Hexagon)
Best.-Nr.	<a href="#">1500970000</a>
Art	ES EPG 45 HEX 25/50
GTIN (EAN)	4050118309195
VPE	1 ST

## Technische Daten

### Abmessungen und Gewichte

Tiefe	12 mm	Tiefe (inch)	0.4724 inch
Höhe	60 mm	Höhe (inch)	2.3622 inch
Breite	30 mm	Breite (inch)	1.1811 inch
Nettogewicht	140 g		

### Umweltanforderungen

RoHS-Konformitätsstatus	Konform ohne Ausnahme
REACH SVHC	Keine SVHC über 0,1 Gew.-%

### Kontaktbeschreibung

Leiterquerschnitt max. AWG	1	Leiterquerschnitt min. AWG	4
Crimpbereich, max.	50 mm <sup>2</sup>		

### Crimpeinsätze

Kennzahl	10/14	Crimpquerschnitt Aluminium	10/35
Crimpquerschnitt Kupfer	25/50	Crimpbreite in mm	12/5

### Werkzeugdaten Crimpen

Crimpart/-profil	Sechskantcrimp (Hexagon)		
Kabelschuhquerschnitt	nominal	25 mm <sup>2</sup>	
	nominal	50 mm <sup>2</sup>	

### Klassifikationen

ETIM 8.0	EC001282	ETIM 9.0	EC001282
ETIM 10.0	EC001282	ECLASS 14.0	21-04-90-90
ECLASS 15.0	21-04-90-90		

## ES EPG 45 HEX 25/50

**Weidmüller Interface GmbH & Co. KG**

Klingenbergstraße 26  
D-32758 Detmold  
Germany

[www.weidmueller.com](http://www.weidmueller.com)

## Zubehör

### Werkzeuge



Crimpwerkzeuge für Kabelschuhe, Verbinder und Aderendhülsen mit Wechseleinsätzen

- extrem schnelles Arbeiten durch hydraulische Unterstützung
- großer Verarbeitungsbereich bis 300 mm<sup>2</sup>
- Schnellverschlusskopf um 270° drehbar
- automatische Druckbegrenzung und Überwachung mit Drucksensor
- elektronische Steuerung und Überwachung des Pressvorgangs
- Abspeichern aller Verpressungen und Fehlermeldungen auf internem Speicher
- Auslesung aller Zyklen und Fehlermeldungen über USB
- Li-Ionen Akku mit Ladezustandsanzeige: 18V, 2 Ah

### Allgemeine Bestelldaten

Art	EPG 45	Ausführung
Best.-Nr.	<a href="#">1500830000</a>	Crimpwerkzeug, 6mm <sup>2</sup> , 150mm <sup>2</sup> , Sechskantcrimp (Hexagon), WM-
GTIN (EAN)	4050118309317	Crimp, Indent-Crimp, Trapezcrimp, Ovalcrimp
VPE	1 ST	

### 25 mm<sup>2</sup>



25 mm<sup>2</sup>

Die Verwendung von isolierten Verbindern sichert Anwendern eine langfristig gleichbleibende Qualität ihrer elektrischen Verbindungen.

- Große Auswahl an isolierten und nicht isolierten Kabelschuhen und Verbindern
- Rohrkabelschuhe nach üblichen Marktstandards (Euroserie)
- Presskabelschuhe gemäß DIN 46235
- Quetschkabelschuhe gemäß DIN 46234
- Isolierte Ringkabelschuhe gemäß DIN 46237
- Isolierte Stiftkabelschuhe gemäß DIN 46231

### Allgemeine Bestelldaten

Art	KRN-M5/-25	Ausführung
Best.-Nr.	<a href="#">1495830000</a>	Kabelschuh, 25 mm <sup>2</sup> , 25 mm <sup>2</sup> - 25 mm <sup>2</sup>
GTIN (EAN)	4050118305562	
VPE	100 ST	
Art	KRN-M6/-25	Ausführung
Best.-Nr.	<a href="#">1496490000</a>	Kabelschuh, 25 mm <sup>2</sup> , 25 mm <sup>2</sup> - 25 mm <sup>2</sup>
GTIN (EAN)	4050118305784	
VPE	100 ST	
Art	KRN-M8/-25	Ausführung
Best.-Nr.	<a href="#">1496500000</a>	Kabelschuh, 25 mm <sup>2</sup> , 25 mm <sup>2</sup> - 25 mm <sup>2</sup>
GTIN (EAN)	4050118305975	
VPE	100 ST	
Art	KRN-M10/-25	Ausführung
Best.-Nr.	<a href="#">1496510000</a>	Kabelschuh, 25 mm <sup>2</sup> , 25 mm <sup>2</sup> - 25 mm <sup>2</sup>
GTIN (EAN)	4050118305814	
VPE	100 ST	

## ES EPG 45 HEX 25/50

**Weidmüller Interface GmbH & Co. KG**  
Klingenbergstraße 26  
D-32758 Detmold  
Germany

[www.weidmueller.com](http://www.weidmueller.com)

## Zubehör

Art	KRN-M12/-25	Ausführung
Best.-Nr.	<a href="#">1496520000</a>	Kabelschuh, 25 mm², 25 mm² - 25 mm²
GTIN (EAN)	4050118306163	
VPE	100 ST	
Art	KRN-M14/-25	Ausführung
Best.-Nr.	<a href="#">1496530000</a>	Kabelschuh, 25 mm², 25 mm² - 25 mm²
GTIN (EAN)	4050118305883	
VPE	100 ST	

## 50 mm²



Die Verwendung von isolierten Verbindern sichert Anwendern eine langfristig gleichbleibende Qualität ihrer elektrischen Verbindungen.

- Große Auswahl an isolierten und nicht isolierten Kabelschuhen und Verbindern
- Rohrkabelschuhe nach üblichen Marktstandards (Euroserie)
- Presskabelschuhe gemäß DIN 46235
- Quetschkabelschuhe gemäß DIN 46234
- Isolierte Ringkabelschuhe gemäß DIN 46237
- Isolierte Stiftkabelschuhe gemäß DIN 46231

## Allgemeine Bestelldaten

Art	KRN-M6/-50	Ausführung
Best.-Nr.	<a href="#">1496590000</a>	Kabelschuh, 50 mm², 50 mm² - 50 mm²
GTIN (EAN)	4050118305746	
VPE	100 ST	
Art	KRN-M8/-50	Ausführung
Best.-Nr.	<a href="#">1496600000</a>	Kabelschuh, 50 mm², 50 mm² - 50 mm²
GTIN (EAN)	4050118306149	
VPE	100 ST	
Art	KRN-M10/-50	Ausführung
Best.-Nr.	<a href="#">1496610000</a>	Kabelschuh, 50 mm², 50 mm² - 50 mm²
GTIN (EAN)	4050118306064	
VPE	100 ST	
Art	KRN-M12/-50	Ausführung
Best.-Nr.	<a href="#">1496620000</a>	Kabelschuh, 50 mm², 50 mm² - 50 mm²
GTIN (EAN)	4050118305722	
VPE	100 ST	
Art	KRN-M14/-50	Ausführung
Best.-Nr.	<a href="#">1495750000</a>	Kabelschuh, 50 mm², 50 mm² - 50 mm²
GTIN (EAN)	4050118305197	
VPE	100 ST	
Art	KRN-M16/-50	Ausführung
Best.-Nr.	<a href="#">1496630000</a>	Kabelschuh, 50 mm², 50 mm² - 50 mm²
GTIN (EAN)	4050118306200	
VPE	100 ST	
Art	KRN-M20/-50	Ausführung
Best.-Nr.	<a href="#">1495840000</a>	Kabelschuh, 50 mm², 50 mm² - 50 mm²
GTIN (EAN)	4050118305364	
VPE	100 ST	

## ES EPG 45 HEX 25/50

**Weidmüller Interface GmbH & Co. KG**  
Klingenbergstraße 26  
D-32758 Detmold  
Germany

www.weidmueller.com

## Zubehör

Art	KRN-M6/-50 S	Ausführung
Best.-Nr.	<a href="#">1494820000</a>	Kabelschuh, 50 mm², 50 mm² - 50 mm²
GTIN (EAN)	4050118304114	
VPE	25 ST	
Art	KRN-M8/-50 S	Ausführung
Best.-Nr.	<a href="#">1494830000</a>	Kabelschuh, 50 mm², 50 mm² - 50 mm²
GTIN (EAN)	4050118304404	
VPE	25 ST	
Art	KRN-M10/-50 S	Ausführung
Best.-Nr.	<a href="#">1494840000</a>	Kabelschuh, 50 mm², 50 mm² - 50 mm²
GTIN (EAN)	4050118304619	
VPE	25 ST	

## 25 mm²



Die Verwendung von isolierten Verbindern sichert Anwendern eine langfristig gleichbleibende Qualität ihrer elektrischen Verbindungen.

- Große Auswahl an isolierten und nicht isolierten Kabelschuhen und Verbindern
- Rohrkabelschuhe nach üblichen Marktstandards (Euroserie)
- Presskabelschuhe gemäß DIN 46235
- Quetschkabelschuhe gemäß DIN 46234
- Isolierte Ringkabelschuhe gemäß DIN 46237
- Isolierte Stiftkabelschuhe gemäß DIN 46231

## Allgemeine Bestelldaten

Art	KWN-M6/-25 90	Ausführung
Best.-Nr.	<a href="#">1495850000</a>	Kabelschuh, 25 mm², 25 mm² - 25 mm²
GTIN (EAN)	4050118305456	
VPE	100 ST	
Art	KWN-M8/-25 90	Ausführung
Best.-Nr.	<a href="#">1495870000</a>	Kabelschuh, 25 mm², 25 mm² - 25 mm²
GTIN (EAN)	4050118305470	
VPE	100 ST	
Art	KWN-M10/-25 90	Ausführung
Best.-Nr.	<a href="#">1495880000</a>	Kabelschuh, 25 mm², 25 mm² - 25 mm²
GTIN (EAN)	4050118305449	
VPE	100 ST	
Art	KWN-M12/-25 90	Ausführung
Best.-Nr.	<a href="#">1495890000</a>	Kabelschuh, 25 mm², 25 mm² - 25 mm²
GTIN (EAN)	4050118305647	
VPE	100 ST	
Art	KWN-M14/-25 90	Ausführung
Best.-Nr.	<a href="#">1495900000</a>	Kabelschuh, 25 mm², 25 mm² - 25 mm²
GTIN (EAN)	4050118305517	
VPE	100 ST	

### Zubehör

#### 50 mm<sup>2</sup>



Die Verwendung von isolierten Verbindern sichert Anwendern eine langfristig gleichbleibende Qualität ihrer elektrischen Verbindungen.

- Große Auswahl an isolierten und nicht isolierten Kabelschuhen und Verbindern
- Rohrkabelschuhe nach üblichen Marktstandards (Euroserie)
- Presskabelschuhe gemäß DIN 46235
- Quetschkabelschuhe gemäß DIN 46234
- Isolierte Ringkabelschuhe gemäß DIN 46237
- Isolierte Stiftkabelschuhe gemäß DIN 46231

#### Allgemeine Bestelldaten

Art	KWN-M6/-50 90	Ausführung
Best.-Nr.	<a href="#">1495950000</a>	Kabelschuh, 50 mm <sup>2</sup> , 50 mm <sup>2</sup> - 50 mm <sup>2</sup>
GTIN (EAN)	4050118305388	
VPE	100 ST	
Art	KWN-M8/-50 90	Ausführung
Best.-Nr.	<a href="#">1495970000</a>	Kabelschuh, 50 mm <sup>2</sup> , 50 mm <sup>2</sup> - 50 mm <sup>2</sup>
GTIN (EAN)	4050118305425	
VPE	100 ST	
Art	KWN-M10/-50 90	Ausführung
Best.-Nr.	<a href="#">1495980000</a>	Kabelschuh, 50 mm <sup>2</sup> , 50 mm <sup>2</sup> - 50 mm <sup>2</sup>
GTIN (EAN)	4050118305494	
VPE	100 ST	
Art	KWN-M12/-50 90	Ausführung
Best.-Nr.	<a href="#">1495990000</a>	Kabelschuh, 50 mm <sup>2</sup> , 50 mm <sup>2</sup> - 50 mm <sup>2</sup>
GTIN (EAN)	4050118305654	
VPE	100 ST	
Art	KWN-M14/-50 90	Ausführung
Best.-Nr.	<a href="#">1494650000</a>	Kabelschuh, 50 mm <sup>2</sup> , 50 mm <sup>2</sup> - 50 mm <sup>2</sup>
GTIN (EAN)	4050118304251	
VPE	100 ST	
Art	KWN-M16/-50 90	Ausführung
Best.-Nr.	<a href="#">1496000000</a>	Kabelschuh, 50 mm <sup>2</sup> , 50 mm <sup>2</sup> - 50 mm <sup>2</sup>
GTIN (EAN)	4050118305630	
VPE	100 ST	
Art	KWN-M20/-50 90	Ausführung
Best.-Nr.	<a href="#">1494710000</a>	Kabelschuh, 50 mm <sup>2</sup> , 50 mm <sup>2</sup> - 50 mm <sup>2</sup>
GTIN (EAN)	4050118304442	
VPE	100 ST	

**Zubehör****240 mm<sup>2</sup>**

Die Verwendung von isolierten Verbindern sichert Anwendern eine langfristig gleichbleibende Qualität ihrer elektrischen Verbindungen.

- Große Auswahl an isolierten und nicht isolierten Kabelschuhen und Verbindern
- Rohrkabelschuhe nach üblichen Marktstandards (Euroserie)
- Presskabelschuhe gemäß DIN 46235
- Quetschkabelschuhe gemäß DIN 46234
- Isolierte Ringkabelschuhe gemäß DIN 46237
- Isolierte Stiftkabelschuhe gemäß DIN 46231

**Allgemeine Bestelldaten**

Art	KWN-M6/-25 45	Ausführung
Best.-Nr.	<a href="#">1496180000</a>	Kabelschuh, 25 mm <sup>2</sup> , 25 mm <sup>2</sup> - 25 mm <sup>2</sup>
GTIN (EAN)	4050118305876	
VPE	100 ST	
Art	KWN-M8/-25 45	Ausführung
Best.-Nr.	<a href="#">1496190000</a>	Kabelschuh, 25 mm <sup>2</sup> , 25 mm <sup>2</sup> - 25 mm <sup>2</sup>
GTIN (EAN)	4050118306231	
VPE	100 ST	

**25 mm<sup>2</sup>**

Die Verwendung von isolierten Verbindern sichert Anwendern eine langfristig gleichbleibende Qualität ihrer elektrischen Verbindungen.

- Große Auswahl an isolierten und nicht isolierten Kabelschuhen und Verbindern
- Rohrkabelschuhe nach üblichen Marktstandards (Euroserie)
- Presskabelschuhe gemäß DIN 46235
- Quetschkabelschuhe gemäß DIN 46234
- Isolierte Ringkabelschuhe gemäß DIN 46237
- Isolierte Stiftkabelschuhe gemäß DIN 46231

**Allgemeine Bestelldaten**

Art	KWN-M10/-25 45	Ausführung
Best.-Nr.	<a href="#">1496200000</a>	Kabelschuh, 25 mm <sup>2</sup> , 25 mm <sup>2</sup> - 25 mm <sup>2</sup>
GTIN (EAN)	4050118305593	
VPE	100 ST	
Art	KWN-M12/-25 45	Ausführung
Best.-Nr.	<a href="#">1496210000</a>	Kabelschuh, 25 mm <sup>2</sup> , 25 mm <sup>2</sup> - 25 mm <sup>2</sup>
GTIN (EAN)	4050118305715	
VPE	100 ST	

### Zubehör

#### 50 mm<sup>2</sup>



Die Verwendung von isolierten Verbindern sichert Anwendern eine langfristig gleichbleibende Qualität ihrer elektrischen Verbindungen.

- Große Auswahl an isolierten und nicht isolierten Kabelschuhen und Verbindern
- Rohrkabelschuhe nach üblichen Marktstandards (Euroserie)
- Presskabelschuhe gemäß DIN 46235
- Quetschkabelschuhe gemäß DIN 46234
- Isolierte Ringkabelschuhe gemäß DIN 46237
- Isolierte Stiftkabelschuhe gemäß DIN 46231

#### Allgemeine Bestelldaten

Art	KWN-M6/-50 45	Ausführung
Best.-Nr.	<a href="#">1496270000</a>	Kabelschuh, 50 mm <sup>2</sup> , 50 mm <sup>2</sup> - 50 mm <sup>2</sup>
GTIN (EAN)	4050118305937	
VPE	50 ST	
Art	KWN-M8/-50 45	Ausführung
Best.-Nr.	<a href="#">1496280000</a>	Kabelschuh, 50 mm <sup>2</sup> , 50 mm <sup>2</sup> - 50 mm <sup>2</sup>
GTIN (EAN)	4050118306101	
VPE	50 ST	
Art	KWN-M10/-50 45	Ausführung
Best.-Nr.	<a href="#">1496290000</a>	Kabelschuh, 50 mm <sup>2</sup> , 50 mm <sup>2</sup> - 50 mm <sup>2</sup>
GTIN (EAN)	4050118305760	
VPE	50 ST	
Art	KWN-M12/-50 45	Ausführung
Best.-Nr.	<a href="#">1496300000</a>	Kabelschuh, 50 mm <sup>2</sup> , 50 mm <sup>2</sup> - 50 mm <sup>2</sup>
GTIN (EAN)	4050118306040	
VPE	50 ST	

#### 25 mm<sup>2</sup>



Die Verwendung von isolierten Verbindern sichert Anwendern eine langfristig gleichbleibende Qualität ihrer elektrischen Verbindungen.

- Große Auswahl an isolierten und nicht isolierten Kabelschuhen und Verbindern
- Rohrkabelschuhe nach üblichen Marktstandards (Euroserie)
- Presskabelschuhe gemäß DIN 46235
- Quetschkabelschuhe gemäß DIN 46234
- Isolierte Ringkabelschuhe gemäß DIN 46237
- Isolierte Stiftkabelschuhe gemäß DIN 46231

#### Allgemeine Bestelldaten

Art	VSTN/-25	Ausführung
Best.-Nr.	<a href="#">1494730000</a>	Kabelschuh, 25 mm <sup>2</sup> , 25 mm <sup>2</sup> , Keine
GTIN (EAN)	4050118304275	
VPE	50 ST	



## ES EPG 45 HEX 25/50

**Weidmüller Interface GmbH & Co. KG**  
Klingenbergstraße 26  
D-32758 Detmold  
Germany

www.weidmueller.com

## Zubehör

### 50 mm<sup>2</sup>



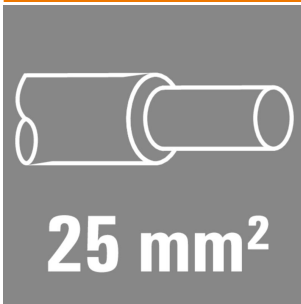
Die Verwendung von isolierten Verbindern sichert Anwendern eine langfristig gleichbleibende Qualität ihrer elektrischen Verbindungen.

- Große Auswahl an isolierten und nicht isolierten Kabelschuhen und Verbindern
- Rohrkabelschuhe nach üblichen Marktstandards (Euroserie)
- Presskabelschuhe gemäß DIN 46235
- Quetschkabelschuhe gemäß DIN 46234
- Isolierte Ringkabelschuhe gemäß DIN 46237
- Isolierte Stiftkabelschuhe gemäß DIN 46231

### Allgemeine Bestelldaten

Art	VSTN/-50	Ausführung
Best.-Nr.	<a href="#">1494750000</a>	Kabelschuh, 50 mm <sup>2</sup> , 50 mm <sup>2</sup> , Keine
GTIN (EAN)	4050118304381	
VPE	50 ST	

### 25 mm<sup>2</sup>



Die Verwendung von isolierten Verbindern sichert Anwendern eine langfristig gleichbleibende Qualität ihrer elektrischen Verbindungen.

- Große Auswahl an isolierten und nicht isolierten Kabelschuhen und Verbindern
- Rohrkabelschuhe nach üblichen Marktstandards (Euroserie)
- Presskabelschuhe gemäß DIN 46235
- Quetschkabelschuhe gemäß DIN 46234
- Isolierte Ringkabelschuhe gemäß DIN 46237
- Isolierte Stiftkabelschuhe gemäß DIN 46231

### Allgemeine Bestelldaten

Art	KP-M6/-25	Ausführung
Best.-Nr.	<a href="#">1497970000</a>	Kabelschuh, 25 mm <sup>2</sup>
GTIN (EAN)	4050118307412	
VPE	100 ST	
Art	KP-M8/-25	Ausführung
Best.-Nr.	<a href="#">1497980000</a>	Kabelschuh, 25 mm <sup>2</sup>
GTIN (EAN)	4050118307528	
VPE	100 ST	
Art	KP-M10/-25	Ausführung
Best.-Nr.	<a href="#">1497990000</a>	Kabelschuh, 25 mm <sup>2</sup>
GTIN (EAN)	4050118307535	
VPE	100 ST	
Art	KP-M12/-25	Ausführung
Best.-Nr.	<a href="#">1498000000</a>	Kabelschuh, 25 mm <sup>2</sup>
GTIN (EAN)	4050118307504	
VPE	100 ST	
Art	KP-M16/-25	Ausführung
Best.-Nr.	<a href="#">1498010000</a>	Kabelschuh, 25 mm <sup>2</sup>
GTIN (EAN)	4050118307443	
VPE	100 ST	

## Zubehör

### 50 mm<sup>2</sup>



Die Verwendung von isolierten Verbindern sichert Anwendern eine langfristig gleichbleibende Qualität ihrer elektrischen Verbindungen.

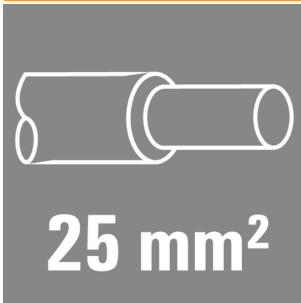
- Große Auswahl an isolierten und nicht isolierten Kabelschuhen und Verbindern
- Rohrkabelschuhe nach üblichen Marktstandards (Euroserie)
- Presskabelschuhe gemäß DIN 46235
- Quetschkabelschuhe gemäß DIN 46234
- Isolierte Ringkabelschuhe gemäß DIN 46237
- Isolierte Stiftkabelschuhe gemäß DIN 46231

### Allgemeine Bestelldaten

Art	KP-M6/-50	Ausführung
Best.-Nr.	<a href="#">1498510000</a>	Kabelschuh, 50 mm <sup>2</sup>
GTIN (EAN)	4050118308006	
VPE	100 ST	
Art	KP-M8/-50	Ausführung
Best.-Nr.	<a href="#">1498070000</a>	Kabelschuh, 50 mm <sup>2</sup>
GTIN (EAN)	4050118307566	
VPE	100 ST	
Art	KP-M10/-50	Ausführung
Best.-Nr.	<a href="#">1498080000</a>	Kabelschuh, 50 mm <sup>2</sup>
GTIN (EAN)	4050118307559	
VPE	100 ST	
Art	KP-M12/-50	Ausführung
Best.-Nr.	<a href="#">1498090000</a>	Kabelschuh, 50 mm <sup>2</sup>
GTIN (EAN)	4050118307375	
VPE	100 ST	
Art	KP-M14/-50	Ausführung
Best.-Nr.	<a href="#">1498570000</a>	Kabelschuh, 50 mm <sup>2</sup>
GTIN (EAN)	4050118308105	
VPE	100 ST	
Art	KP-M16/-50	Ausführung
Best.-Nr.	<a href="#">1498110000</a>	Kabelschuh, 50 mm <sup>2</sup>
GTIN (EAN)	4050118307474	
VPE	100 ST	
Art	KP-M20/-50	Ausführung
Best.-Nr.	<a href="#">1498120000</a>	Kabelschuh, 50 mm <sup>2</sup>
GTIN (EAN)	4050118307597	
VPE	100 ST	

**ES EPG 45 HEX 25/50**
**Weidmüller Interface GmbH & Co. KG**

Klingenbergstraße 26  
D-32758 Detmold  
Germany

[www.weidmueller.com](http://www.weidmueller.com)
**Zubehör**
**25 mm<sup>2</sup>**


Die Verwendung von isolierten Verbindern sichert Anwendern eine langfristig gleichbleibende Qualität ihrer elektrischen Verbindungen.

- Große Auswahl an isolierten und nicht isolierten Kabelschuhen und Verbindern
- Rohrkabelschuhe nach üblichen Marktstandards (Euroserie)
- Presskabelschuhe gemäß DIN 46235
- Quetschkabelschuhe gemäß DIN 46234
- Isolierte Ringkabelschuhe gemäß DIN 46237
- Isolierte Stiftkabelschuhe gemäß DIN 46231

**Allgemeine Bestelldaten**

Art	KWPN-M6/-25 90	Ausführung
Best.-Nr.	<a href="#">1497490000</a>	Kabelschuh, 25 mm <sup>2</sup>
GTIN (EAN)	4050118306668	
VPE	100 ST	
Art	KWPN-M8/-25 90	Ausführung
Best.-Nr.	<a href="#">1497510000</a>	Kabelschuh, 25 mm <sup>2</sup>
GTIN (EAN)	4050118306972	
VPE	100 ST	
Art	KWPN-M10/-25 90	Ausführung
Best.-Nr.	<a href="#">1497520000</a>	Kabelschuh, 25 mm <sup>2</sup>
GTIN (EAN)	4050118306989	
VPE	100 ST	
Art	KWPN-M12/-25 90	Ausführung
Best.-Nr.	<a href="#">1497530000</a>	Kabelschuh, 25 mm <sup>2</sup>
GTIN (EAN)	4050118307108	
VPE	100 ST	

**50 mm<sup>2</sup>**


Die Verwendung von isolierten Verbindern sichert Anwendern eine langfristig gleichbleibende Qualität ihrer elektrischen Verbindungen.

- Große Auswahl an isolierten und nicht isolierten Kabelschuhen und Verbindern
- Rohrkabelschuhe nach üblichen Marktstandards (Euroserie)
- Presskabelschuhe gemäß DIN 46235
- Quetschkabelschuhe gemäß DIN 46234
- Isolierte Ringkabelschuhe gemäß DIN 46237
- Isolierte Stiftkabelschuhe gemäß DIN 46231

**Allgemeine Bestelldaten**

Art	KWPN-M8/-50 90	Ausführung
Best.-Nr.	<a href="#">1497590000</a>	Kabelschuh, 50 mm <sup>2</sup>
GTIN (EAN)	4050118306699	
VPE	100 ST	
Art	KWPN-M10/-50 90	Ausführung
Best.-Nr.	<a href="#">1497610000</a>	Kabelschuh, 50 mm <sup>2</sup>
GTIN (EAN)	4050118307078	
VPE	100 ST	

**ES EPG 45 HEX 25/50****Weidmüller Interface GmbH & Co. KG**

Klingenbergstraße 26

D-32758 Detmold

Germany

[www.weidmueller.com](http://www.weidmueller.com)**Zubehör**

Art	KWPN-M12/-50 90	Ausführung
Best.-Nr.	<a href="#">1497620000</a>	Kabelschuh, 50 mm <sup>2</sup>
GTIN (EAN)	4050118306675	
VPE	100 ST	
Art	KWPN-M16/-50 90	Ausführung
Best.-Nr.	<a href="#">1497630000</a>	Kabelschuh, 50 mm <sup>2</sup>
GTIN (EAN)	4050118307115	
VPE	100 ST	

**25 mm<sup>2</sup>**

Die Verwendung von isolierten Verbindern sichert Anwendern eine langfristig gleichbleibende Qualität ihrer elektrischen Verbindungen.

- Große Auswahl an isolierten und nicht isolierten Kabelschuhen und Verbindern
- Rohrkabelschuhe nach üblichen Marktstandards (Euroserie)
- Presskabelschuhe gemäß DIN 46235
- Quetschkabelschuhe gemäß DIN 46234
- Isolierte Ringkabelschuhe gemäß DIN 46237
- Isolierte Stiftkabelschuhe gemäß DIN 46231

**Allgemeine Bestelldaten**

Art	VPN/-25	Ausführung
Best.-Nr.	<a href="#">1498640000</a>	Kabelschuh, 25 mm <sup>2</sup> , 25 mm <sup>2</sup> , Keine
GTIN (EAN)	4050118308013	
VPE	100 ST	

**50 mm<sup>2</sup>**

Die Verwendung von isolierten Verbindern sichert Anwendern eine langfristig gleichbleibende Qualität ihrer elektrischen Verbindungen.

- Große Auswahl an isolierten und nicht isolierten Kabelschuhen und Verbindern
- Rohrkabelschuhe nach üblichen Marktstandards (Euroserie)
- Presskabelschuhe gemäß DIN 46235
- Quetschkabelschuhe gemäß DIN 46234
- Isolierte Ringkabelschuhe gemäß DIN 46237
- Isolierte Stiftkabelschuhe gemäß DIN 46231

**Allgemeine Bestelldaten**

Art	VPN/-50	Ausführung
Best.-Nr.	<a href="#">1498660000</a>	Kabelschuh, 50 mm <sup>2</sup> , 50 mm <sup>2</sup> , Keine
GTIN (EAN)	4050118307948	
VPE	50 ST	

## Zubehör

### 25 mm<sup>2</sup>



25 mm<sup>2</sup>

Die Verwendung von isolierten Verbindern sichert Anwendern eine langfristig gleichbleibende Qualität ihrer elektrischen Verbindungen.

- Große Auswahl an isolierten und nicht isolierten Kabelschuhen und Verbindern
- Rohrkabelschuhe nach üblichen Marktstandards (Euroserie)
- Presskabelschuhe gemäß DIN 46235
- Quetschkabelschuhe gemäß DIN 46234
- Isolierte Ringkabelschuhe gemäß DIN 46237
- Isolierte Stiftkabelschuhe gemäß DIN 46231

### Allgemeine Bestelldaten

Art	KQN-M5/-25	Ausführung
Best.-Nr.	<a href="#">1494120000</a>	Kabelschuh, 25 mm <sup>2</sup>
GTIN (EAN)	4050118303827	
VPE	50 ST	
Art	KQN-M6/-25	Ausführung
Best.-Nr.	<a href="#">1494130000</a>	Kabelschuh, 25 mm <sup>2</sup>
GTIN (EAN)	4050118303858	
VPE	50 ST	
Art	KQN-M8/-25	Ausführung
Best.-Nr.	<a href="#">1494140000</a>	Kabelschuh, 25 mm <sup>2</sup>
GTIN (EAN)	4050118303872	
VPE	50 ST	
Art	KQN-M10/-25	Ausführung
Best.-Nr.	<a href="#">1494150000</a>	Kabelschuh, 25 mm <sup>2</sup>
GTIN (EAN)	4050118303865	
VPE	50 ST	
Art	KQN-M12/-25	Ausführung
Best.-Nr.	<a href="#">1494160000</a>	Kabelschuh, 25 mm <sup>2</sup>
GTIN (EAN)	4050118303902	
VPE	50 ST	
Art	KQN-M16/-25	Ausführung
Best.-Nr.	<a href="#">1493490000</a>	Kabelschuh, 25 mm <sup>2</sup>
GTIN (EAN)	4050118303148	
VPE	50 ST	

### 50 mm<sup>2</sup>



50 mm<sup>2</sup>

Die Verwendung von isolierten Verbindern sichert Anwendern eine langfristig gleichbleibende Qualität ihrer elektrischen Verbindungen.

- Große Auswahl an isolierten und nicht isolierten Kabelschuhen und Verbindern
- Rohrkabelschuhe nach üblichen Marktstandards (Euroserie)
- Presskabelschuhe gemäß DIN 46235
- Quetschkabelschuhe gemäß DIN 46234
- Isolierte Ringkabelschuhe gemäß DIN 46237
- Isolierte Stiftkabelschuhe gemäß DIN 46231

## ES EPG 45 HEX 25/50

**Weidmüller Interface GmbH & Co. KG**  
Klingenbergstraße 26  
D-32758 Detmold  
Germany

www.weidmueller.com

## Zubehör

### Allgemeine Bestelldaten

Art	KQN-M6/-50	Ausführung
Best.-Nr.	<a href="#">1493510000</a>	Kabelschuh, 50 mm <sup>2</sup>
GTIN (EAN)	4050118303179	
VPE	50 ST	
Art	KQN-M8/-50	Ausführung
Best.-Nr.	<a href="#">1493150000</a>	Kabelschuh, 50 mm <sup>2</sup>
GTIN (EAN)	4050118302868	
VPE	50 ST	
Art	KQN-M10/-50	Ausführung
Best.-Nr.	<a href="#">1493160000</a>	Kabelschuh, 50 mm <sup>2</sup>
GTIN (EAN)	4050118303049	
VPE	50 ST	
Art	KQN-M12/-50	Ausführung
Best.-Nr.	<a href="#">1493170000</a>	Kabelschuh, 50 mm <sup>2</sup>
GTIN (EAN)	4050118303216	
VPE	50 ST	
Art	KQN-M16/-50	Ausführung
Best.-Nr.	<a href="#">1493180000</a>	Kabelschuh, 50 mm <sup>2</sup>
GTIN (EAN)	4050118302844	
VPE	50 ST	
Art	KQN-M20/-50	Ausführung
Best.-Nr.	<a href="#">1493530000</a>	Kabelschuh, 50 mm <sup>2</sup>
GTIN (EAN)	4050118303513	
VPE	50 ST	

### 25 mm<sup>2</sup>



Die Verwendung von isolierten Verbindern sichert Anwendern eine langfristig gleichbleibende Qualität ihrer elektrischen Verbindungen.

- Große Auswahl an isolierten und nicht isolierten Kabelschuhen und Verbindern
- Rohrkabelschuhe nach üblichen Marktstandards (Euroserie)
- Presskabelschuhe gemäß DIN 46235
- Quetschkabelschuhe gemäß DIN 46234
- Isolierte Ringkabelschuhe gemäß DIN 46237
- Isolierte Stiftkabelschuhe gemäß DIN 46231

### Allgemeine Bestelldaten

Art	KSN/-25	Ausführung
Best.-Nr.	<a href="#">1492800000</a>	Kabelschuh, 25 mm <sup>2</sup> , 25 mm <sup>2</sup>
GTIN (EAN)	4050118302592	
VPE	50 ST	

### Zubehör

#### 50 mm<sup>2</sup>



Die Verwendung von isolierten Verbindern sichert Anwendern eine langfristig gleichbleibende Qualität ihrer elektrischen Verbindungen.

- Große Auswahl an isolierten und nicht isolierten Kabelschuhen und Verbindern
- Rohrkabelschuhe nach üblichen Marktstandards (Euroserie)
- Presskabelschuhe gemäß DIN 46235
- Quetschkabelschuhe gemäß DIN 46234
- Isolierte Ringkabelschuhe gemäß DIN 46237
- Isolierte Stiftkabelschuhe gemäß DIN 46231

#### Allgemeine Bestelldaten

Art	KSN/-50	Ausführung
Best.-Nr.	<a href="#">1492820000</a>	Kabelschuh, 50 mm <sup>2</sup> , 50 mm <sup>2</sup>
GTIN (EAN)	4050118302769	
VPE	50 ST	

#### 25 mm<sup>2</sup>



Die Verwendung von isolierten Verbindern sichert Anwendern eine langfristig gleichbleibende Qualität ihrer elektrischen Verbindungen.

- Große Auswahl an isolierten und nicht isolierten Kabelschuhen und Verbindern
- Rohrkabelschuhe nach üblichen Marktstandards (Euroserie)
- Presskabelschuhe gemäß DIN 46235
- Quetschkabelschuhe gemäß DIN 46234
- Isolierte Ringkabelschuhe gemäß DIN 46237
- Isolierte Stiftkabelschuhe gemäß DIN 46231

#### Allgemeine Bestelldaten

Art	VPLN/-25	Ausführung
Best.-Nr.	<a href="#">1492910000</a>	Kabelschuh, 25 mm <sup>2</sup> , 25 mm <sup>2</sup> , Keine
GTIN (EAN)	4050118302646	
VPE	100 ST	

#### 50 mm<sup>2</sup>



Die Verwendung von isolierten Verbindern sichert Anwendern eine langfristig gleichbleibende Qualität ihrer elektrischen Verbindungen.

- Große Auswahl an isolierten und nicht isolierten Kabelschuhen und Verbindern
- Rohrkabelschuhe nach üblichen Marktstandards (Euroserie)
- Presskabelschuhe gemäß DIN 46235
- Quetschkabelschuhe gemäß DIN 46234
- Isolierte Ringkabelschuhe gemäß DIN 46237
- Isolierte Stiftkabelschuhe gemäß DIN 46231

## ES EPG 45 HEX 25/50

**Weidmüller Interface GmbH & Co. KG**  
Klingenbergstraße 26  
D-32758 Detmold  
Germany

[www.weidmueller.com](http://www.weidmueller.com)

## Zubehör

### Allgemeine Bestelldaten

Art	VPLN/-50	Ausführung
Best.-Nr.	<a href="#">1492930000</a>	Kabelschuh, 50 mm², 50 mm², Keine
GTIN (EAN)	4050118302684	
VPE	100 ST	

### 25 mm²



Die Verwendung von isolierten Verbindern sichert Anwendern eine langfristig gleichbleibende Qualität ihrer elektrischen Verbindungen.

- Große Auswahl an isolierten und nicht isolierten Kabelschuhen und Verbindern
- Rohrkabelschuhe nach üblichen Marktstandards (Euroserie)
- Presskabelschuhe gemäß DIN 46235
- Quetschkabelschuhe gemäß DIN 46234
- Isolierte Ringkabelschuhe gemäß DIN 46237
- Isolierte Stiftkabelschuhe gemäß DIN 46231

### Allgemeine Bestelldaten

Art	VSTN/25	Ausführung
Best.-Nr.	<a href="#">1493050000</a>	Kabelschuh, 25 mm², 25 mm², Keine
GTIN (EAN)	4050118302783	
VPE	100 ST	

### 50 mm²



Die Verwendung von isolierten Verbindern sichert Anwendern eine langfristig gleichbleibende Qualität ihrer elektrischen Verbindungen.

- Große Auswahl an isolierten und nicht isolierten Kabelschuhen und Verbindern
- Rohrkabelschuhe nach üblichen Marktstandards (Euroserie)
- Presskabelschuhe gemäß DIN 46235
- Quetschkabelschuhe gemäß DIN 46234
- Isolierte Ringkabelschuhe gemäß DIN 46237
- Isolierte Stiftkabelschuhe gemäß DIN 46231

### Allgemeine Bestelldaten

Art	VSTN/50	Ausführung
Best.-Nr.	<a href="#">1493070000</a>	Kabelschuh, 50 mm², 50 mm², Keine
GTIN (EAN)	4050118302691	
VPE	100 ST	