

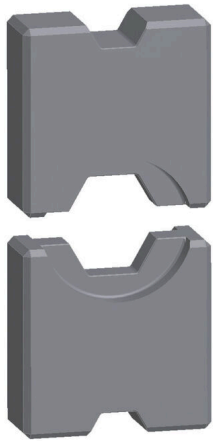
ES EPG 45 HEX 16/35**Weidmüller Interface GmbH & Co. KG**

Klingenbergstraße 26

D-32758 Detmold

Germany

www.weidmueller.com



Crimpwerkzeuge für Kabelschuhe, Verbinder und Adre-
ndhülsen mit Wechseleinsätzen

- extrem schnelles Arbeiten durch hydraulische Unterstützung
- großer Verarbeitungsbereich bis 300 mm²
- Schnellverschlusskopf um 270° drehbar
- automatische Druckbegrenzung und Überwachung mit Drucksensor
- elektronische Steuerung und Überwachung des Pressvorgangs
- Abspeichern aller Verpressungen und Fehlermeldungen auf internem Speicher
- Auslesung aller Zyklen und Fehlermeldungen über USB
- Li-Ionen Akku mit Ladezustandsanzeige: 18V, 2 Ah

Allgemeine Bestelldaten

Ausführung	35mm ² , Sechskantcrimp (Hexagon)
Best.-Nr.	1500950000
Art	ES EPG 45 HEX 16/35
GTIN (EAN)	4050118309492
VPE	1 ST

ES EPG 45 HEX 16/35

Weidmüller Interface GmbH & Co. KG
 Klingenbergstraße 26
 D-32758 Detmold
 Germany

www.weidmueller.com

Technische Daten

Abmessungen und Gewichte

Tiefe	12 mm	Tiefe (inch)	0.4724 inch
Höhe	60 mm	Höhe (inch)	2.3622 inch
Breite	30 mm	Breite (inch)	1.1811 inch
Nettogewicht	143 g		

Umweltanforderungen

RoHS-Konformitätsstatus	Konform ohne Ausnahme
REACH SVHC	Keine SVHC über 0,1 Gew.-%

Kontaktbeschreibung

Leiterquerschnitt max. AWG	2	Leiterquerschnitt min. AWG	6
Crimpbereich, max.	35 mm ²		

Crimpeinsätze

Kennzahl	8/12	Crimpquerschnitt Aluminium	-/16+25
Crimpquerschnitt Kupfer	16/35	Crimpbreite in mm	12/10

Werkzeugdaten Crimpen

Crimpart/-profil	Sechskantcrimp (Hexagon)		
Kabelschuhquerschnitt	nominal		16 mm ²
	nominal		35 mm ²

Klassifikationen

ETIM 8.0	EC001282	ETIM 9.0	EC001282
ETIM 10.0	EC001282	ECLASS 14.0	21-04-90-90
ECLASS 15.0	21-04-90-90		

ES EPG 45 HEX 16/35

Weidmüller Interface GmbH & Co. KG

Klingenbergstraße 26
D-32758 Detmold
Germany

www.weidmueller.com

Zubehör

Werkzeuge



Crimpwerkzeuge für Kabelschuhe, Verbinder und Aderendhülsen mit Wechseleinsätzen

- extrem schnelles Arbeiten durch hydraulische Unterstützung
- großer Verarbeitungsbereich bis 300 mm²
- Schnellverschlusskopf um 270° drehbar
- automatische Druckbegrenzung und Überwachung mit Drucksensor
- elektronische Steuerung und Überwachung des Pressvorgangs
- Abspeichern aller Verpressungen und Fehlermeldungen auf internem Speicher
- Auslesung aller Zyklen und Fehlermeldungen über USB
- Li-Ionen Akku mit Ladezustandsanzeige: 18V, 2 Ah

Allgemeine Bestelldaten

Art	EPG 45	Ausführung
Best.-Nr.	1500830000	Crimpwerkzeug, 6mm ² , 150mm ² , Sechskantcrimp (Hexagon), WM-
GTIN (EAN)	4050118309317	Crimp, Indent-Crimp, Trapezcrimp, Ovalcrimp
VPE	1 ST	

16 mm²



Die Verwendung von isolierten Verbindern sichert Anwendern eine langfristig gleichbleibende Qualität ihrer elektrischen Verbindungen.

- Große Auswahl an isolierten und nicht isolierten Kabelschuhen und Verbindern
- Rohrkabelschuhe nach üblichen Marktstandards (Euroserie)
- Presskabelschuhe gemäß DIN 46235
- Quetschkabelschuhe gemäß DIN 46234
- Isolierte Ringkabelschuhe gemäß DIN 46237
- Isolierte Stiftkabelschuhe gemäß DIN 46231

Allgemeine Bestelldaten

Art	KRN-M5/-16	Ausführung
Best.-Nr.	1496970000	Kabelschuh, 16 mm ² , 16 mm ² - 16 mm ²
GTIN (EAN)	4050118306569	
VPE	100 ST	
Art	KRN-M6/-16	Ausführung
Best.-Nr.	1496980000	Kabelschuh, 16 mm ² , 16 mm ² - 16 mm ²
GTIN (EAN)	4050118306583	
VPE	100 ST	
Art	KRN-M8/-16	Ausführung
Best.-Nr.	1496990000	Kabelschuh, 16 mm ² , 16 mm ² - 16 mm ²
GTIN (EAN)	4050118306514	
VPE	100 ST	
Art	KRN-M10/-16	Ausführung
Best.-Nr.	1497000000	Kabelschuh, 16 mm ² , 16 mm ² - 16 mm ²
GTIN (EAN)	4050118306460	
VPE	100 ST	

ES EPG 45 HEX 16/35

Weidmüller Interface GmbH & Co. KG
 Klingenbergstraße 26
 D-32758 Detmold
 Germany

www.weidmueller.com

Zubehör

Art	KRN-M12/-16	Ausführung
Best.-Nr.	1497010000	Kabelschuh, 16 mm ² , 16 mm ² - 16 mm ²
GTIN (EAN)	4050118306538	
VPE	100 ST	

35 mm²



Die Verwendung von isolierten Verbindern sichert Anwendern eine langfristig gleichbleibende Qualität ihrer elektrischen Verbindungen.

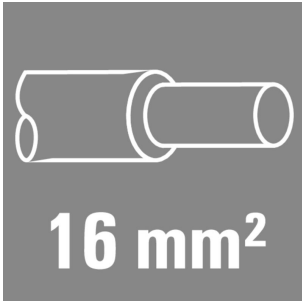
- Große Auswahl an isolierten und nicht isolierten Kabelschuhen und Verbindern
- Rohrkabelschuhe nach üblichen Marktstandards (Euroserie)
- Presskabelschuhe gemäß DIN 46235
- Quetschkabelschuhe gemäß DIN 46234
- Isolierte Ringkabelschuhe gemäß DIN 46237
- Isolierte Stiftkabelschuhe gemäß DIN 46231

Allgemeine Bestelldaten

Art	KRN-M6/-35	Ausführung
Best.-Nr.	1496540000	Kabelschuh, 35 mm ² , 35 mm ² - 35 mm ²
GTIN (EAN)	4050118306156	
VPE	100 ST	
Art	KRN-M8/-35	Ausführung
Best.-Nr.	1496550000	Kabelschuh, 35 mm ² , 35 mm ² - 35 mm ²
GTIN (EAN)	4050118305913	
VPE	100 ST	
Art	KRN-M10/-35	Ausführung
Best.-Nr.	1496570000	Kabelschuh, 35 mm ² , 35 mm ² - 35 mm ²
GTIN (EAN)	4050118305920	
VPE	100 ST	
Art	KRN-M12/-35	Ausführung
Best.-Nr.	1496580000	Kabelschuh, 35 mm ² , 35 mm ² - 35 mm ²
GTIN (EAN)	4050118306019	
VPE	100 ST	
Art	KRN-M6/-35 S	Ausführung
Best.-Nr.	1494790000	Kabelschuh, 35 mm ² , 35 mm ² - 35 mm ²
GTIN (EAN)	4050118304466	
VPE	25 ST	
Art	KRN-M8/-35 S	Ausführung
Best.-Nr.	1494810000	Kabelschuh, 35 mm ² , 35 mm ² - 35 mm ²
GTIN (EAN)	4050118304374	
VPE	25 ST	

Zubehör

16 mm²



Die Verwendung von isolierten Verbindern sichert Anwendern eine langfristig gleichbleibende Qualität ihrer elektrischen Verbindungen.

- Große Auswahl an isolierten und nicht isolierten Kabelschuhen und Verbindern
- Rohrkabelschuhe nach üblichen Marktstandards (Euroserie)
- Presskabelschuhe gemäß DIN 46235
- Quetschkabelschuhe gemäß DIN 46234
- Isolierte Ringkabelschuhe gemäß DIN 46237
- Isolierte Stiftkabelschuhe gemäß DIN 46231

Allgemeine Bestelldaten

Art	KWN-M5/-16 90	Ausführung
Best.-Nr.	1497080000	Kabelschuh, 16 mm ² , 16 mm ² - 16 mm ²
GTIN (EAN)	4050118306392	
VPE	100 ST	
Art	KWN-M6/16 90	Ausführung
Best.-Nr.	1497090000	Kabelschuh, 16 mm ² , 16 mm ² - 16 mm ²
GTIN (EAN)	4050118306743	
VPE	100 ST	
Art	KWN-M8/-16 90	Ausführung
Best.-Nr.	1497100000	Kabelschuh, 16 mm ² , 16 mm ² - 16 mm ²
GTIN (EAN)	4050118306804	
VPE	100 ST	
Art	KWN-M10/-16 90	Ausführung
Best.-Nr.	1497110000	Kabelschuh, 16 mm ² , 16 mm ² - 16 mm ²
GTIN (EAN)	4050118306705	
VPE	100 ST	
Art	KWN-M12/-16 90	Ausführung
Best.-Nr.	1497120000	Kabelschuh, 16 mm ² , 16 mm ² - 16 mm ²
GTIN (EAN)	4050118306736	
VPE	100 ST	

35 mm²



Die Verwendung von isolierten Verbindern sichert Anwendern eine langfristig gleichbleibende Qualität ihrer elektrischen Verbindungen.

- Große Auswahl an isolierten und nicht isolierten Kabelschuhen und Verbindern
- Rohrkabelschuhe nach üblichen Marktstandards (Euroserie)
- Presskabelschuhe gemäß DIN 46235
- Quetschkabelschuhe gemäß DIN 46234
- Isolierte Ringkabelschuhe gemäß DIN 46237
- Isolierte Stiftkabelschuhe gemäß DIN 46231

Allgemeine Bestelldaten

Art	KWN-M6/-35 90	Ausführung
Best.-Nr.	1495910000	Kabelschuh, 35 mm ² , 35 mm ² - 35 mm ²
GTIN (EAN)	4050118305418	
VPE	100 ST	

ES EPG 45 HEX 16/35

Weidmüller Interface GmbH & Co. KG
 Klingenbergstraße 26
 D-32758 Detmold
 Germany

www.weidmueller.com

Zubehör

Art	KWN-M8/-35 90	Ausführung
Best.-Nr.	1495920000	Kabelschuh,35 mm ² ,35 mm ² - 35 mm ²
GTIN (EAN)	4050118305548	
VPE	100 ST	
Art	KWN-M10/-35 90	Ausführung
Best.-Nr.	1495930000	Kabelschuh,35 mm ² ,35 mm ² - 35 mm ²
GTIN (EAN)	4050118305173	
VPE	100 ST	
Art	KWN-M12/-35 90	Ausführung
Best.-Nr.	1495940000	Kabelschuh,35 mm ² ,35 mm ² - 35 mm ²
GTIN (EAN)	4050118305623	
VPE	100 ST	
Art	KWN-M14/-35 90	Ausführung
Best.-Nr.	1494640000	Kabelschuh,35 mm ² ,35 mm ² - 35 mm ²
GTIN (EAN)	4050118304350	
VPE	100 ST	
Art	KWN-M16/-35 90	Ausführung
Best.-Nr.	1494690000	Kabelschuh,35 mm ² ,35 mm ² - 35 mm ²
GTIN (EAN)	4050118304268	
VPE	100 ST	

16 mm²



Die Verwendung von isolierten Verbindern sichert Anwendern eine langfristig gleichbleibende Qualität ihrer elektrischen Verbindungen.

- Große Auswahl an isolierten und nicht isolierten Kabelschuhen und Verbindern
- Rohrkabelschuhe nach üblichen Marktstandards (Euroserie)
- Presskabelschuhe gemäß DIN 46235
- Quetschkabelschuhe gemäß DIN 46234
- Isolierte Ringkabelschuhe gemäß DIN 46237
- Isolierte Stiftkabelschuhe gemäß DIN 46231

Allgemeine Bestelldaten

Art	KWN-M5/-16 45	Ausführung
Best.-Nr.	1496850000	Kabelschuh,16 mm ² ,16 mm ² - 16 mm ²
GTIN (EAN)	4050118306408	
VPE	100 ST	
Art	KWN-M6/-16 45	Ausführung
Best.-Nr.	1496870000	Kabelschuh,16 mm ² ,16 mm ² - 16 mm ²
GTIN (EAN)	4050118306446	
VPE	100 ST	
Art	KWN-M8/-16 45	Ausführung
Best.-Nr.	1496880000	Kabelschuh,16 mm ² ,16 mm ² - 16 mm ²
GTIN (EAN)	4050118306422	
VPE	100 ST	
Art	KWN-M10/-16 45	Ausführung
Best.-Nr.	1496890000	Kabelschuh,16 mm ² ,16 mm ² - 16 mm ²
GTIN (EAN)	4050118306194	
VPE	100 ST	

Zubehör

www.weidmueller.com

35 mm²



Die Verwendung von isolierten Verbindern sichert Anwendern eine langfristig gleichbleibende Qualität ihrer elektrischen Verbindungen.

- Große Auswahl an isolierten und nicht isolierten Kabelschuhen und Verbindern
- Rohrkabelschuhe nach üblichen Marktstandards (Euroserie)
- Presskabelschuhe gemäß DIN 46235
- Quetschkabelschuhe gemäß DIN 46234
- Isolierte Ringkabelschuhe gemäß DIN 46237
- Isolierte Stiftkabelschuhe gemäß DIN 46231

Allgemeine Bestelldaten

Art	KWN-M6/-35 45	Ausführung
Best.-Nr.	1496220000	Kabelschuh,35 mm ² ,35 mm ² - 35 mm ²
GTIN (EAN)	4050118305852	
VPE	50 ST	
Art	KWN-M8/-35 45	Ausführung
Best.-Nr.	1496230000	Kabelschuh,35 mm ² ,35 mm ² - 35 mm ²
GTIN (EAN)	4050118305968	
VPE	50 ST	
Art	KWN-M10/-35 45	Ausführung
Best.-Nr.	1496240000	Kabelschuh,35 mm ² ,35 mm ² - 35 mm ²
GTIN (EAN)	4050118306217	
VPE	50 ST	
Art	KWN-M12/-35 45	Ausführung
Best.-Nr.	1496250000	Kabelschuh,35 mm ² ,35 mm ² - 35 mm ²
GTIN (EAN)	4050118306002	
VPE	50 ST	

16 mm²



Die Verwendung von isolierten Verbindern sichert Anwendern eine langfristig gleichbleibende Qualität ihrer elektrischen Verbindungen.

- Große Auswahl an isolierten und nicht isolierten Kabelschuhen und Verbindern
- Rohrkabelschuhe nach üblichen Marktstandards (Euroserie)
- Presskabelschuhe gemäß DIN 46235
- Quetschkabelschuhe gemäß DIN 46234
- Isolierte Ringkabelschuhe gemäß DIN 46237
- Isolierte Stiftkabelschuhe gemäß DIN 46231

Allgemeine Bestelldaten

Art	VSTN/-16	Ausführung
Best.-Nr.	1497140000	Kabelschuh,16 mm ² ,16 mm ² ,Keine
GTIN (EAN)	4050118306620	
VPE	50 ST	

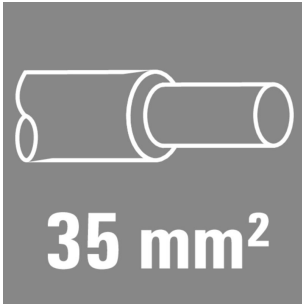
ES EPG 45 HEX 16/35

Weidmüller Interface GmbH & Co. KG
 Klingenbergstraße 26
 D-32758 Detmold
 Germany

www.weidmueller.com

Zubehör

35 mm²



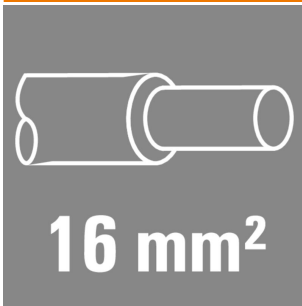
Die Verwendung von isolierten Verbindern sichert Anwendern eine langfristig gleichbleibende Qualität ihrer elektrischen Verbindungen.

- Große Auswahl an isolierten und nicht isolierten Kabelschuhen und Verbindern
- Rohrkabelschuhe nach üblichen Marktstandards (Euroserie)
- Presskabelschuhe gemäß DIN 46235
- Quetschkabelschuhe gemäß DIN 46234
- Isolierte Ringkabelschuhe gemäß DIN 46237
- Isolierte Stiftkabelschuhe gemäß DIN 46231

Allgemeine Bestelldaten

Art	VSTN/-35	Ausführung
Best.-Nr.	1494740000	Kabelschuh,35 mm ² ,35 mm ² ,Keine
GTIN (EAN)	4050118304428	
VPE	50 ST	

16 mm²



Die Verwendung von isolierten Verbindern sichert Anwendern eine langfristig gleichbleibende Qualität ihrer elektrischen Verbindungen.

- Große Auswahl an isolierten und nicht isolierten Kabelschuhen und Verbindern
- Rohrkabelschuhe nach üblichen Marktstandards (Euroserie)
- Presskabelschuhe gemäß DIN 46235
- Quetschkabelschuhe gemäß DIN 46234
- Isolierte Ringkabelschuhe gemäß DIN 46237
- Isolierte Stiftkabelschuhe gemäß DIN 46231

Allgemeine Bestelldaten

Art	KP-M5/-16	Ausführung
Best.-Nr.	1497920000	Kabelschuh,16 mm ²
GTIN (EAN)	4050118307542	
VPE	100 ST	
Art	KP-M6/-16	Ausführung
Best.-Nr.	1497930000	Kabelschuh,16 mm ²
GTIN (EAN)	4050118307290	
VPE	100 ST	
Art	KP-M8/-16	Ausführung
Best.-Nr.	1497940000	Kabelschuh,16 mm ²
GTIN (EAN)	4050118307269	
VPE	100 ST	
Art	KP-M10/-16	Ausführung
Best.-Nr.	1497950000	Kabelschuh,16 mm ²
GTIN (EAN)	4050118307450	
VPE	100 ST	
Art	KP-M12/-16	Ausführung
Best.-Nr.	1497960000	Kabelschuh,16 mm ²
GTIN (EAN)	4050118307436	
VPE	100 ST	

Zubehör

35 mm²



Die Verwendung von isolierten Verbindern sichert Anwendern eine langfristig gleichbleibende Qualität ihrer elektrischen Verbindungen.

- Große Auswahl an isolierten und nicht isolierten Kabelschuhen und Verbindern
- Rohrkabelschuhe nach üblichen Marktstandards (Euroserie)
- Presskabelschuhe gemäß DIN 46235
- Quetschkabelschuhe gemäß DIN 46234
- Isolierte Ringkabelschuhe gemäß DIN 46237
- Isolierte Stiftkabelschuhe gemäß DIN 46231

Allgemeine Bestelldaten

Art	KP-M6/-35	Ausführung
Best.-Nr.	1498020000	Kabelschuh,35 mm ²
GTIN (EAN)	4050118307313	
VPE	100 ST	
Art	KP-M8/-35	Ausführung
Best.-Nr.	1498030000	Kabelschuh,35 mm ²
GTIN (EAN)	4050118307511	
VPE	100 ST	
Art	KP-M10/-35	Ausführung
Best.-Nr.	1498040000	Kabelschuh,35 mm ²
GTIN (EAN)	4050118307337	
VPE	100 ST	
Art	KP-M12/35	Ausführung
Best.-Nr.	1498050000	Kabelschuh,35 mm ²
GTIN (EAN)	4050118307320	
VPE	100 ST	
Art	KP-M16/-35	Ausführung
Best.-Nr.	1498060000	Kabelschuh,35 mm ²
GTIN (EAN)	4050118307382	
VPE	100 ST	

16 mm²



Die Verwendung von isolierten Verbindern sichert Anwendern eine langfristig gleichbleibende Qualität ihrer elektrischen Verbindungen.

- Große Auswahl an isolierten und nicht isolierten Kabelschuhen und Verbindern
- Rohrkabelschuhe nach üblichen Marktstandards (Euroserie)
- Presskabelschuhe gemäß DIN 46235
- Quetschkabelschuhe gemäß DIN 46234
- Isolierte Ringkabelschuhe gemäß DIN 46237
- Isolierte Stiftkabelschuhe gemäß DIN 46231

Allgemeine Bestelldaten

Art	KWPN-M6/-16 90	Ausführung
Best.-Nr.	1497440000	Kabelschuh,16 mm ²
GTIN (EAN)	4050118306644	
VPE	100 ST	

ES EPG 45 HEX 16/35

Weidmüller Interface GmbH & Co. KG
 Klingenbergstraße 26
 D-32758 Detmold
 Germany

www.weidmueller.com

Zubehör

Art	KWPN-M8/-16 90	Ausführung
Best.-Nr.	1497450000	Kabelschuh, 16 mm ²
GTIN (EAN)	4050118306873	
VPE	100 ST	
Art	KWPN-M10/-16 90	Ausführung
Best.-Nr.	1497470000	Kabelschuh, 16 mm ²
GTIN (EAN)	4050118307016	
VPE	100 ST	
Art	KWPN-M12/-16 90	Ausführung
Best.-Nr.	1497480000	Kabelschuh, 16 mm ²
GTIN (EAN)	4050118306866	
VPE	100 ST	

35 mm²



Die Verwendung von isolierten Verbindern sichert Anwendern eine langfristig gleichbleibende Qualität ihrer elektrischen Verbindungen.

- Große Auswahl an isolierten und nicht isolierten Kabelschuhen und Verbindern
- Rohrkabelschuhe nach üblichen Marktstandards (Euroserie)
- Presskabelschuhe gemäß DIN 46235
- Quetschkabelschuhe gemäß DIN 46234
- Isolierte Ringkabelschuhe gemäß DIN 46237
- Isolierte Stiftkabelschuhe gemäß DIN 46231

Allgemeine Bestelldaten

Art	KWPN-M6/-35 90	Ausführung
Best.-Nr.	1497540000	Kabelschuh, 35 mm ²
GTIN (EAN)	4050118306996	
VPE	100 ST	
Art	KWPN-M8/-35 90	Ausführung
Best.-Nr.	1497550000	Kabelschuh, 35 mm ²
GTIN (EAN)	4050118307146	
VPE	100 ST	
Art	KWPN-M10/-35 90	Ausführung
Best.-Nr.	1497570000	Kabelschuh, 35 mm ²
GTIN (EAN)	4050118307153	
VPE	100 ST	
Art	KWPN-M12/-35 90	Ausführung
Best.-Nr.	1497580000	Kabelschuh, 35 mm ²
GTIN (EAN)	4050118306682	
VPE	100 ST	

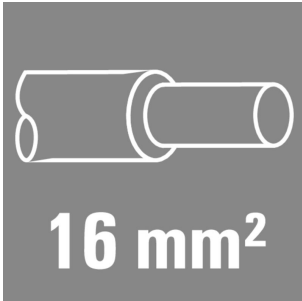
ES EPG 45 HEX 16/35

Weidmüller Interface GmbH & Co. KG
 Klingenbergstraße 26
 D-32758 Detmold
 Germany

www.weidmueller.com

Zubehör

16 mm²



Die Verwendung von isolierten Verbindern sichert Anwendern eine langfristig gleichbleibende Qualität ihrer elektrischen Verbindungen.

- Große Auswahl an isolierten und nicht isolierten Kabelschuhen und Verbindern
- Rohrkabelschuhe nach üblichen Marktstandards (Euroserie)
- Presskabelschuhe gemäß DIN 46235
- Quetschkabelschuhe gemäß DIN 46234
- Isolierte Ringkabelschuhe gemäß DIN 46237
- Isolierte Stiftkabelschuhe gemäß DIN 46231

Allgemeine Bestelldaten

Art	VPN/-16	Ausführung
Best.-Nr.	1498630000	Kabelschuh, 16 mm ² , 16 mm ² , Keine
GTIN (EAN)	4050118307856	
VPE	100 ST	

35 mm²



Die Verwendung von isolierten Verbindern sichert Anwendern eine langfristig gleichbleibende Qualität ihrer elektrischen Verbindungen.

- Große Auswahl an isolierten und nicht isolierten Kabelschuhen und Verbindern
- Rohrkabelschuhe nach üblichen Marktstandards (Euroserie)
- Presskabelschuhe gemäß DIN 46235
- Quetschkabelschuhe gemäß DIN 46234
- Isolierte Ringkabelschuhe gemäß DIN 46237
- Isolierte Stiftkabelschuhe gemäß DIN 46231

Allgemeine Bestelldaten

Art	VPN/-35	Ausführung
Best.-Nr.	1498650000	Kabelschuh, 35 mm ² , 35 mm ² , Keine
GTIN (EAN)	4050118308143	
VPE	100 ST	

16 mm²



Die Verwendung von isolierten Verbindern sichert Anwendern eine langfristig gleichbleibende Qualität ihrer elektrischen Verbindungen.

- Große Auswahl an isolierten und nicht isolierten Kabelschuhen und Verbindern
- Rohrkabelschuhe nach üblichen Marktstandards (Euroserie)
- Presskabelschuhe gemäß DIN 46235
- Quetschkabelschuhe gemäß DIN 46234
- Isolierte Ringkabelschuhe gemäß DIN 46237
- Isolierte Stiftkabelschuhe gemäß DIN 46231

ES EPG 45 HEX 16/35

Weidmüller Interface GmbH & Co. KG
 Klingenbergstraße 26
 D-32758 Detmold
 Germany

www.weidmueller.com

Zubehör

Allgemeine Bestelldaten

Art	KQN-M5/-16	Ausführung
Best.-Nr.	1494070000	Kabelschuh, 16 mm ²
GTIN (EAN)	4050118303650	
VPE	100 ST	
Art	KQN-M6/-16	Ausführung
Best.-Nr.	1494080000	Kabelschuh, 16 mm ²
GTIN (EAN)	4050118303636	
VPE	100 ST	
Art	KQN-M8/-16	Ausführung
Best.-Nr.	1494090000	Kabelschuh, 16 mm ²
GTIN (EAN)	4050118303742	
VPE	100 ST	
Art	KQN-M10/-16	Ausführung
Best.-Nr.	1494100000	Kabelschuh, 16 mm ²
GTIN (EAN)	4050118303728	
VPE	100 ST	
Art	KQN-M12/-16	Ausführung
Best.-Nr.	1494110000	Kabelschuh, 16 mm ²
GTIN (EAN)	4050118303773	
VPE	100 ST	

35 mm²



Die Verwendung von isolierten Verbindern sichert Anwendern eine langfristig gleichbleibende Qualität ihrer elektrischen Verbindungen.

- Große Auswahl an isolierten und nicht isolierten Kabelschuhen und Verbindern
- Rohrkabelschuhe nach üblichen Marktstandards (Euroserie)
- Presskabelschuhe gemäß DIN 46235
- Quetschkabelschuhe gemäß DIN 46234
- Isolierte Ringkabelschuhe gemäß DIN 46237
- Isolierte Stiftkabelschuhe gemäß DIN 46231

Allgemeine Bestelldaten

Art	KQN-M6/-35	Ausführung
Best.-Nr.	1494170000	Kabelschuh, 35 mm ²
GTIN (EAN)	4050118304015	
VPE	50 ST	
Art	KQN-M8/-35	Ausführung
Best.-Nr.	1494180000	Kabelschuh, 35 mm ²
GTIN (EAN)	4050118304022	
VPE	50 ST	
Art	KQN-M10/-35	Ausführung
Best.-Nr.	1494190000	Kabelschuh, 35 mm ²
GTIN (EAN)	4050118303780	
VPE	50 ST	
Art	KQN-M12/-35	Ausführung
Best.-Nr.	1493130000	Kabelschuh, 35 mm ²
GTIN (EAN)	4050118302837	
VPE	50 ST	

ES EPG 45 HEX 16/35

Weidmüller Interface GmbH & Co. KG
 Klingenbergstraße 26
 D-32758 Detmold
 Germany

www.weidmueller.com

Zubehör

Art	KQN-M16/-35	Ausführung
Best.-Nr.	1493140000	Kabelschuh, 35 mm ²
GTIN (EAN)	4050118302851	
VPE	50 ST	
Art	KQN-M20/-35	Ausführung
Best.-Nr.	1493520000	Kabelschuh, 35 mm ²
GTIN (EAN)	4050118303124	
VPE	50 ST	

16 mm²



Die Verwendung von isolierten Verbindern sichert Anwendern eine langfristig gleichbleibende Qualität ihrer elektrischen Verbindungen.

- Große Auswahl an isolierten und nicht isolierten Kabelschuhen und Verbindern
- Rohrkabelschuhe nach üblichen Marktstandards (Euroserie)
- Presskabelschuhe gemäß DIN 46235
- Quetschkabelschuhe gemäß DIN 46234
- Isolierte Ringkabelschuhe gemäß DIN 46237
- Isolierte Stiftkabelschuhe gemäß DIN 46231

Allgemeine Bestelldaten

Art	KQNG-M6/-16	Ausführung
Best.-Nr.	1492700000	Kabelschuh, 16 mm ² , 16 mm ²
GTIN (EAN)	4050118302493	
VPE	50 ST	
Art	KQNG-M8/-16	Ausführung
Best.-Nr.	1492710000	Kabelschuh, 16 mm ² , 16 mm ²
GTIN (EAN)	4050118302677	
VPE	50 ST	
Art	KSN/-16	Ausführung
Best.-Nr.	1492790000	Kabelschuh, 16 mm ² , 16 mm ²
GTIN (EAN)	4050118302745	
VPE	100 ST	

35 mm²



Die Verwendung von isolierten Verbindern sichert Anwendern eine langfristig gleichbleibende Qualität ihrer elektrischen Verbindungen.

- Große Auswahl an isolierten und nicht isolierten Kabelschuhen und Verbindern
- Rohrkabelschuhe nach üblichen Marktstandards (Euroserie)
- Presskabelschuhe gemäß DIN 46235
- Quetschkabelschuhe gemäß DIN 46234
- Isolierte Ringkabelschuhe gemäß DIN 46237
- Isolierte Stiftkabelschuhe gemäß DIN 46231

ES EPG 45 HEX 16/35

Weidmüller Interface GmbH & Co. KG
 Klingenbergstraße 26
 D-32758 Detmold
 Germany

www.weidmueller.com

Zubehör

Allgemeine Bestelldaten

Art	KSN/-35	Ausführung
Best.-Nr.	1492810000	Kabelschuh,35 mm ² ,35 mm ²
GTIN (EAN)	4050118302639	
VPE	50 ST	

16 mm²



Die Verwendung von isolierten Verbindern sichert Anwendern eine langfristig gleichbleibende Qualität ihrer elektrischen Verbindungen.

- Große Auswahl an isolierten und nicht isolierten Kabelschuhen und Verbindern
- Rohrkabelschuhe nach üblichen Marktstandards (Euroserie)
- Presskabelschuhe gemäß DIN 46235
- Quetschkabelschuhe gemäß DIN 46234
- Isolierte Ringkabelschuhe gemäß DIN 46237
- Isolierte Stiftkabelschuhe gemäß DIN 46231

Allgemeine Bestelldaten

Art	VPLN/-16	Ausführung
Best.-Nr.	1492900000	Kabelschuh,16 mm ² ,16 mm ² ,Keine
GTIN (EAN)	4050118302714	
VPE	100 ST	

35 mm²



Die Verwendung von isolierten Verbindern sichert Anwendern eine langfristig gleichbleibende Qualität ihrer elektrischen Verbindungen.

- Große Auswahl an isolierten und nicht isolierten Kabelschuhen und Verbindern
- Rohrkabelschuhe nach üblichen Marktstandards (Euroserie)
- Presskabelschuhe gemäß DIN 46235
- Quetschkabelschuhe gemäß DIN 46234
- Isolierte Ringkabelschuhe gemäß DIN 46237
- Isolierte Stiftkabelschuhe gemäß DIN 46231

Allgemeine Bestelldaten

Art	VPLN/-35	Ausführung
Best.-Nr.	1492920000	Kabelschuh,35 mm ² ,35 mm ² ,Keine
GTIN (EAN)	4050118302752	
VPE	100 ST	

Zubehör**16 mm²****16 mm²**

Die Verwendung von isolierten Verbindern sichert Anwendern eine langfristig gleichbleibende Qualität ihrer elektrischen Verbindungen.

- Große Auswahl an isolierten und nicht isolierten Kabelschuhen und Verbindern
- Rohrkabelschuhe nach üblichen Marktstandards (Euroserie)
- Presskabelschuhe gemäß DIN 46235
- Quetschkabelschuhe gemäß DIN 46234
- Isolierte Ringkabelschuhe gemäß DIN 46237
- Isolierte Stiftkabelschuhe gemäß DIN 46231

Allgemeine Bestelldaten

Art	VSTN/16	Ausführung
Best.-Nr.	1493040000	Kabelschuh,16 mm ² ,16 mm ² ,Keine
GTIN (EAN)	4050118302981	
VPE	100 ST	

35 mm²**35 mm²**

Die Verwendung von isolierten Verbindern sichert Anwendern eine langfristig gleichbleibende Qualität ihrer elektrischen Verbindungen.

- Große Auswahl an isolierten und nicht isolierten Kabelschuhen und Verbindern
- Rohrkabelschuhe nach üblichen Marktstandards (Euroserie)
- Presskabelschuhe gemäß DIN 46235
- Quetschkabelschuhe gemäß DIN 46234
- Isolierte Ringkabelschuhe gemäß DIN 46237
- Isolierte Stiftkabelschuhe gemäß DIN 46231

Allgemeine Bestelldaten

Art	VSTN/35	Ausführung
Best.-Nr.	1493060000	Kabelschuh,35 mm ² ,35 mm ² ,Keine
GTIN (EAN)	4050118302943	
VPE	100 ST	