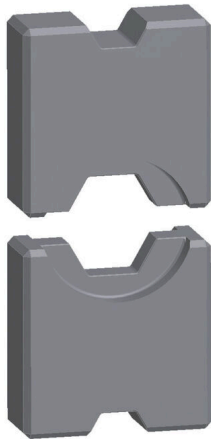


ES EPG 45 HEX 16/35**Weidmüller Interface GmbH & Co. KG**

Klingenbergstraße 26

D-32758 Detmold

Germany

www.weidmueller.com

Crimpwerkzeuge für Kabelschuhe, Verbinder und Adernhülsen mit Wechseleinsätzen

- extrem schnelles Arbeiten durch hydraulische Unterstützung
- großer Verarbeitungsbereich bis 300 mm²
- Schnellverschlusskopf um 270° drehbar
- automatische Druckbegrenzung und Überwachung mit Drucksensor
- elektronische Steuerung und Überwachung des Pressvorgangs
- Abspeichern aller Verpressungen und Fehlermeldungen auf internem Speicher
- Auslesung aller Zyklen und Fehlermeldungen über USB
- Li-Ionen Akku mit Ladezustandsanzeige: 18V, 2 Ah

Allgemeine Bestelldaten

Ausführung	35mm ² , Sechskantcrimp (Hexagon)
Best.-Nr.	1500950000
Art	ES EPG 45 HEX 16/35
GTIN (EAN)	4050118309492
VPE	1 ST

Technische Daten

Abmessungen und Gewichte

Tiefe	12 mm	Tiefe (inch)	0.4724 inch
Höhe	60 mm	Höhe (inch)	2.3622 inch
Breite	30 mm	Breite (inch)	1.1811 inch
Nettogewicht	143 g		

Umweltanforderungen

RoHS-Konformitätsstatus	Konform ohne Ausnahme
REACH SVHC	Keine SVHC über 0,1 Gew.-%

Kontaktbeschreibung

Leiterquerschnitt max. AWG	2	Leiterquerschnitt min. AWG	6
Crimpbereich, max.	35 mm ²		

Crimpeinsätze

Kennzahl	8/12	Crimpquerschnitt Aluminium	-/16+25
Crimpquerschnitt Kupfer	16/35	Crimpbreite in mm	12/10

Werkzeugdaten Crimpen

Crimpart/-profil	Sechskantcrimp (Hexagon)		
Kabelschuhquerschnitt	nominal	16 mm ²	
	nominal	35 mm ²	

Klassifikationen

ETIM 8.0	EC001282	ETIM 9.0	EC001282
ETIM 10.0	EC001282	ECLASS 14.0	21-04-90-90
ECLASS 15.0	21-04-90-90		

ES EPG 45 HEX 16/35

Weidmüller Interface GmbH & Co. KG
Klingenbergstraße 26
D-32758 Detmold
Germany

www.weidmueller.com

Zubehör

Werkzeuge



Crimpwerkzeuge für Kabelschuhe, Verbinder und Aderendhülsen mit Wechseleinsätzen

- extrem schnelles Arbeiten durch hydraulische Unterstützung
- großer Verarbeitungsbereich bis 300 mm²
- Schnellverschlusskopf um 270° drehbar
- automatische Druckbegrenzung und Überwachung mit Drucksensor
- elektronische Steuerung und Überwachung des Pressvorgangs
- Abspeichern aller Verpressungen und Fehlermeldungen auf internem Speicher
- Auslesung aller Zyklen und Fehlermeldungen über USB
- Li-Ionen Akku mit Ladezustandsanzeige: 18V, 2 Ah

Allgemeine Bestelldaten

Art	EPG 45	Ausführung
Best.-Nr.	1500830000	Crimpwerkzeug, 6mm ² , 150mm ² , Sechskantcrimp (Hexagon), WM-
GTIN (EAN)	4050118309317	Crimp, Indent-Crimp, Trapezcrimp, Ovalcrimp
VPE	1 ST	

16 mm²



16 mm²

Die Verwendung von isolierten Verbindern sichert Anwendern eine langfristig gleichbleibende Qualität ihrer elektrischen Verbindungen.

- Große Auswahl an isolierten und nicht isolierten Kabelschuhen und Verbindern
- Rohrkabelschuhe nach üblichen Marktstandards (Euroserie)
- Presskabelschuhe gemäß DIN 46235
- Quetschkabelschuhe gemäß DIN 46234
- Isolierte Ringkabelschuhe gemäß DIN 46237
- Isolierte Stiftkabelschuhe gemäß DIN 46231

Allgemeine Bestelldaten

Art	KRN-M5/-16	Ausführung
Best.-Nr.	1496970000	Kabelschuh, 16 mm ² , 16 mm ² - 16 mm ²
GTIN (EAN)	4050118306569	
VPE	100 ST	
Art	KRN-M6/-16	Ausführung
Best.-Nr.	1496980000	Kabelschuh, 16 mm ² , 16 mm ² - 16 mm ²
GTIN (EAN)	4050118306583	
VPE	100 ST	
Art	KRN-M8/-16	Ausführung
Best.-Nr.	1496990000	Kabelschuh, 16 mm ² , 16 mm ² - 16 mm ²
GTIN (EAN)	4050118306514	
VPE	100 ST	
Art	KRN-M10/-16	Ausführung
Best.-Nr.	1497000000	Kabelschuh, 16 mm ² , 16 mm ² - 16 mm ²
GTIN (EAN)	4050118306460	
VPE	100 ST	

ES EPG 45 HEX 16/35

Weidmüller Interface GmbH & Co. KG
Klingenbergstraße 26
D-32758 Detmold
Germany

www.weidmueller.com

Zubehör

Art	KRN-M12/-16	Ausführung
Best.-Nr.	1497010000	Kabelschuh, 16 mm², 16 mm² - 16 mm²
GTIN (EAN)	4050118306538	
VPE	100 ST	

35 mm²



Die Verwendung von isolierten Verbindern sichert Anwendern eine langfristig gleichbleibende Qualität ihrer elektrischen Verbindungen.

- Große Auswahl an isolierten und nicht isolierten Kabelschuhen und Verbindern
- Rohrkabelschuhe nach üblichen Marktstandards (Euroserie)
- Presskabelschuhe gemäß DIN 46235
- Quetschkabelschuhe gemäß DIN 46234
- Isolierte Ringkabelschuhe gemäß DIN 46237
- Isolierte Stiftkabelschuhe gemäß DIN 46231

Allgemeine Bestelldaten

Art	KRN-M6/-35	Ausführung
Best.-Nr.	1496540000	Kabelschuh, 35 mm², 35 mm² - 35 mm²
GTIN (EAN)	4050118306156	
VPE	100 ST	
Art	KRN-M8/-35	Ausführung
Best.-Nr.	1496550000	Kabelschuh, 35 mm², 35 mm² - 35 mm²
GTIN (EAN)	4050118305913	
VPE	100 ST	
Art	KRN-M10/-35	Ausführung
Best.-Nr.	1496570000	Kabelschuh, 35 mm², 35 mm² - 35 mm²
GTIN (EAN)	4050118305920	
VPE	100 ST	
Art	KRN-M12/-35	Ausführung
Best.-Nr.	1496580000	Kabelschuh, 35 mm², 35 mm² - 35 mm²
GTIN (EAN)	4050118306019	
VPE	100 ST	
Art	KRN-M6/-35 S	Ausführung
Best.-Nr.	1494790000	Kabelschuh, 35 mm², 35 mm² - 35 mm²
GTIN (EAN)	4050118304466	
VPE	25 ST	
Art	KRN-M8/-35 S	Ausführung
Best.-Nr.	1494810000	Kabelschuh, 35 mm², 35 mm² - 35 mm²
GTIN (EAN)	4050118304374	
VPE	25 ST	

Zubehör

16 mm²



Die Verwendung von isolierten Verbindern sichert Anwendern eine langfristig gleichbleibende Qualität ihrer elektrischen Verbindungen.

- Große Auswahl an isolierten und nicht isolierten Kabelschuhen und Verbindern
- Rohrkabelschuhe nach üblichen Marktstandards (Euroserie)
- Presskabelschuhe gemäß DIN 46235
- Quetschkabelschuhe gemäß DIN 46234
- Isolierte Ringkabelschuhe gemäß DIN 46237
- Isolierte Stiftkabelschuhe gemäß DIN 46231

Allgemeine Bestelldaten

Art	KWN-M5/-16 90	Ausführung
Best.-Nr.	1497080000	Kabelschuh, 16 mm ² , 16 mm ² - 16 mm ²
GTIN (EAN)	4050118306392	
VPE	100 ST	
Art	KWN-M6/16 90	Ausführung
Best.-Nr.	1497090000	Kabelschuh, 16 mm ² , 16 mm ² - 16 mm ²
GTIN (EAN)	4050118306743	
VPE	100 ST	
Art	KWN-M8/-16 90	Ausführung
Best.-Nr.	1497100000	Kabelschuh, 16 mm ² , 16 mm ² - 16 mm ²
GTIN (EAN)	4050118306804	
VPE	100 ST	
Art	KWN-M10/-16 90	Ausführung
Best.-Nr.	1497110000	Kabelschuh, 16 mm ² , 16 mm ² - 16 mm ²
GTIN (EAN)	4050118306705	
VPE	100 ST	
Art	KWN-M12/-16 90	Ausführung
Best.-Nr.	1497120000	Kabelschuh, 16 mm ² , 16 mm ² - 16 mm ²
GTIN (EAN)	4050118306736	
VPE	100 ST	

35 mm²



Die Verwendung von isolierten Verbindern sichert Anwendern eine langfristig gleichbleibende Qualität ihrer elektrischen Verbindungen.

- Große Auswahl an isolierten und nicht isolierten Kabelschuhen und Verbindern
- Rohrkabelschuhe nach üblichen Marktstandards (Euroserie)
- Presskabelschuhe gemäß DIN 46235
- Quetschkabelschuhe gemäß DIN 46234
- Isolierte Ringkabelschuhe gemäß DIN 46237
- Isolierte Stiftkabelschuhe gemäß DIN 46231

Allgemeine Bestelldaten

Art	KWN-M6/-35 90	Ausführung
Best.-Nr.	1495910000	Kabelschuh, 35 mm ² , 35 mm ² - 35 mm ²
GTIN (EAN)	4050118305418	
VPE	100 ST	

ES EPG 45 HEX 16/35

Weidmüller Interface GmbH & Co. KG
Klingenbergstraße 26
D-32758 Detmold
Germany

www.weidmueller.com

Zubehör

Art	KWN-M8/-35 90	Ausführung
Best.-Nr.	1495920000	Kabelschuh, 35 mm², 35 mm² - 35 mm²
GTIN (EAN)	4050118305548	
VPE	100 ST	
Art	KWN-M10/-35 90	Ausführung
Best.-Nr.	1495930000	Kabelschuh, 35 mm², 35 mm² - 35 mm²
GTIN (EAN)	4050118305173	
VPE	100 ST	
Art	KWN-M12/-35 90	Ausführung
Best.-Nr.	1495940000	Kabelschuh, 35 mm², 35 mm² - 35 mm²
GTIN (EAN)	4050118305623	
VPE	100 ST	
Art	KWN-M14/-35 90	Ausführung
Best.-Nr.	1494640000	Kabelschuh, 35 mm², 35 mm² - 35 mm²
GTIN (EAN)	4050118304350	
VPE	100 ST	
Art	KWN-M16/-35 90	Ausführung
Best.-Nr.	1494690000	Kabelschuh, 35 mm², 35 mm² - 35 mm²
GTIN (EAN)	4050118304268	
VPE	100 ST	

16 mm²



Die Verwendung von isolierten Verbindern sichert Anwendern eine langfristig gleichbleibende Qualität ihrer elektrischen Verbindungen.

- Große Auswahl an isolierten und nicht isolierten Kabelschuhen und Verbindern
- Rohrkabelschuhe nach üblichen Marktstandards (Euroserie)
- Presskabelschuhe gemäß DIN 46235
- Quetschkabelschuhe gemäß DIN 46234
- Isolierte Ringkabelschuhe gemäß DIN 46237
- Isolierte Stiftkabelschuhe gemäß DIN 46231

Allgemeine Bestelldaten

Art	KWN-M5/-16 45	Ausführung
Best.-Nr.	1496850000	Kabelschuh, 16 mm², 16 mm² - 16 mm²
GTIN (EAN)	4050118306408	
VPE	100 ST	
Art	KWN-M6/-16 45	Ausführung
Best.-Nr.	1496870000	Kabelschuh, 16 mm², 16 mm² - 16 mm²
GTIN (EAN)	4050118306446	
VPE	100 ST	
Art	KWN-M8/-16 45	Ausführung
Best.-Nr.	1496880000	Kabelschuh, 16 mm², 16 mm² - 16 mm²
GTIN (EAN)	4050118306422	
VPE	100 ST	
Art	KWN-M10/-16 45	Ausführung
Best.-Nr.	1496890000	Kabelschuh, 16 mm², 16 mm² - 16 mm²
GTIN (EAN)	4050118306194	
VPE	100 ST	

Zubehör

35 mm²



Die Verwendung von isolierten Verbindern sichert Anwendern eine langfristig gleichbleibende Qualität ihrer elektrischen Verbindungen.

- Große Auswahl an isolierten und nicht isolierten Kabelschuhen und Verbindern
- Rohrkabelschuhe nach üblichen Marktstandards (Euroserie)
- Presskabelschuhe gemäß DIN 46235
- Quetschkabelschuhe gemäß DIN 46234
- Isolierte Ringkabelschuhe gemäß DIN 46237
- Isolierte Stiftkabelschuhe gemäß DIN 46231

Allgemeine Bestelldaten

Art	KWN-M6/-35 45	Ausführung
Best.-Nr.	1496220000	Kabelschuh, 35 mm ² , 35 mm ² - 35 mm ²
GTIN (EAN)	4050118305852	
VPE	50 ST	
Art	KWN-M8/-35 45	Ausführung
Best.-Nr.	1496230000	Kabelschuh, 35 mm ² , 35 mm ² - 35 mm ²
GTIN (EAN)	4050118305968	
VPE	50 ST	
Art	KWN-M10/-35 45	Ausführung
Best.-Nr.	1496240000	Kabelschuh, 35 mm ² , 35 mm ² - 35 mm ²
GTIN (EAN)	4050118306217	
VPE	50 ST	
Art	KWN-M12/-35 45	Ausführung
Best.-Nr.	1496250000	Kabelschuh, 35 mm ² , 35 mm ² - 35 mm ²
GTIN (EAN)	4050118306002	
VPE	50 ST	

16 mm²



Die Verwendung von isolierten Verbindern sichert Anwendern eine langfristig gleichbleibende Qualität ihrer elektrischen Verbindungen.

- Große Auswahl an isolierten und nicht isolierten Kabelschuhen und Verbindern
- Rohrkabelschuhe nach üblichen Marktstandards (Euroserie)
- Presskabelschuhe gemäß DIN 46235
- Quetschkabelschuhe gemäß DIN 46234
- Isolierte Ringkabelschuhe gemäß DIN 46237
- Isolierte Stiftkabelschuhe gemäß DIN 46231

Allgemeine Bestelldaten

Art	VSTN/-16	Ausführung
Best.-Nr.	1497140000	Kabelschuh, 16 mm ² , 16 mm ² , Keine
GTIN (EAN)	4050118306620	
VPE	50 ST	

ES EPG 45 HEX 16/35

Weidmüller Interface GmbH & Co. KG
Klingenbergstraße 26
D-32758 Detmold
Germany

www.weidmueller.com

Zubehör

35 mm²



Die Verwendung von isolierten Verbindern sichert Anwendern eine langfristig gleichbleibende Qualität ihrer elektrischen Verbindungen.

- Große Auswahl an isolierten und nicht isolierten Kabelschuhen und Verbindern
- Rohrkabelschuhe nach üblichen Marktstandards (Euroserie)
- Presskabelschuhe gemäß DIN 46235
- Quetschkabelschuhe gemäß DIN 46234
- Isolierte Ringkabelschuhe gemäß DIN 46237
- Isolierte Stiftkabelschuhe gemäß DIN 46231

Allgemeine Bestelldaten

Art	VSTN/-35	Ausführung
Best.-Nr.	1494740000	Kabelschuh, 35 mm ² , 35 mm ² , Keine
GTIN (EAN)	4050118304428	
VPE	50 ST	

16 mm²



Die Verwendung von isolierten Verbindern sichert Anwendern eine langfristig gleichbleibende Qualität ihrer elektrischen Verbindungen.

- Große Auswahl an isolierten und nicht isolierten Kabelschuhen und Verbindern
- Rohrkabelschuhe nach üblichen Marktstandards (Euroserie)
- Presskabelschuhe gemäß DIN 46235
- Quetschkabelschuhe gemäß DIN 46234
- Isolierte Ringkabelschuhe gemäß DIN 46237
- Isolierte Stiftkabelschuhe gemäß DIN 46231

Allgemeine Bestelldaten

Art	KP-M5/-16	Ausführung
Best.-Nr.	1497920000	Kabelschuh, 16 mm ²
GTIN (EAN)	4050118307542	
VPE	100 ST	
Art	KP-M6/-16	Ausführung
Best.-Nr.	1497930000	Kabelschuh, 16 mm ²
GTIN (EAN)	4050118307290	
VPE	100 ST	
Art	KP-M8/-16	Ausführung
Best.-Nr.	1497940000	Kabelschuh, 16 mm ²
GTIN (EAN)	4050118307269	
VPE	100 ST	
Art	KP-M10/-16	Ausführung
Best.-Nr.	1497950000	Kabelschuh, 16 mm ²
GTIN (EAN)	4050118307450	
VPE	100 ST	
Art	KP-M12/-16	Ausführung
Best.-Nr.	1497960000	Kabelschuh, 16 mm ²
GTIN (EAN)	4050118307436	
VPE	100 ST	

Zubehör

35 mm²



Die Verwendung von isolierten Verbindern sichert Anwendern eine langfristig gleichbleibende Qualität ihrer elektrischen Verbindungen.

- Große Auswahl an isolierten und nicht isolierten Kabelschuhen und Verbindern
- Rohrkabelschuhe nach üblichen Marktstandards (Euroserie)
- Presskabelschuhe gemäß DIN 46235
- Quetschkabelschuhe gemäß DIN 46234
- Isolierte Ringkabelschuhe gemäß DIN 46237
- Isolierte Stiftkabelschuhe gemäß DIN 46231

Allgemeine Bestelldaten

Art	KP-M6/-35	Ausführung
Best.-Nr.	1498020000	Kabelschuh, 35 mm ²
GTIN (EAN)	4050118307313	
VPE	100 ST	
Art	KP-M8/-35	Ausführung
Best.-Nr.	1498030000	Kabelschuh, 35 mm ²
GTIN (EAN)	4050118307511	
VPE	100 ST	
Art	KP-M10/-35	Ausführung
Best.-Nr.	1498040000	Kabelschuh, 35 mm ²
GTIN (EAN)	4050118307337	
VPE	100 ST	
Art	KP-M12/35	Ausführung
Best.-Nr.	1498050000	Kabelschuh, 35 mm ²
GTIN (EAN)	4050118307320	
VPE	100 ST	
Art	KP-M16/-35	Ausführung
Best.-Nr.	1498060000	Kabelschuh, 35 mm ²
GTIN (EAN)	4050118307382	
VPE	100 ST	

16 mm²



Die Verwendung von isolierten Verbindern sichert Anwendern eine langfristig gleichbleibende Qualität ihrer elektrischen Verbindungen.

- Große Auswahl an isolierten und nicht isolierten Kabelschuhen und Verbindern
- Rohrkabelschuhe nach üblichen Marktstandards (Euroserie)
- Presskabelschuhe gemäß DIN 46235
- Quetschkabelschuhe gemäß DIN 46234
- Isolierte Ringkabelschuhe gemäß DIN 46237
- Isolierte Stiftkabelschuhe gemäß DIN 46231

Allgemeine Bestelldaten

Art	KWPN-M6/-16 90	Ausführung
Best.-Nr.	1497440000	Kabelschuh, 16 mm ²
GTIN (EAN)	4050118306644	
VPE	100 ST	

ES EPG 45 HEX 16/35

Weidmüller Interface GmbH & Co. KG
Klingenbergstraße 26
D-32758 Detmold
Germany

www.weidmueller.com

Zubehör

Art	KWPN-M8/-16 90	Ausführung
Best.-Nr.	1497450000	Kabelschuh, 16 mm²
GTIN (EAN)	4050118306873	
VPE	100 ST	
Art	KWPN-M10/-16 90	Ausführung
Best.-Nr.	1497470000	Kabelschuh, 16 mm²
GTIN (EAN)	4050118307016	
VPE	100 ST	
Art	KWPN-M12/-16 90	Ausführung
Best.-Nr.	1497480000	Kabelschuh, 16 mm²
GTIN (EAN)	4050118306866	
VPE	100 ST	

35 mm²

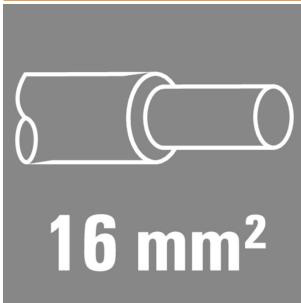


Die Verwendung von isolierten Verbindern sichert Anwendern eine langfristig gleichbleibende Qualität ihrer elektrischen Verbindungen.

- Große Auswahl an isolierten und nicht isolierten Kabelschuhen und Verbindern
- Rohrkabelschuhe nach üblichen Marktstandards (Euroserie)
- Presskabelschuhe gemäß DIN 46235
- Quetschkabelschuhe gemäß DIN 46234
- Isolierte Ringkabelschuhe gemäß DIN 46237
- Isolierte Stiftkabelschuhe gemäß DIN 46231

Allgemeine Bestelldaten

Art	KWPN-M6/-35 90	Ausführung
Best.-Nr.	1497540000	Kabelschuh, 35 mm²
GTIN (EAN)	4050118306996	
VPE	100 ST	
Art	KWPN-M8/-35 90	Ausführung
Best.-Nr.	1497550000	Kabelschuh, 35 mm²
GTIN (EAN)	4050118307146	
VPE	100 ST	
Art	KWPN-M10/-35 90	Ausführung
Best.-Nr.	1497570000	Kabelschuh, 35 mm²
GTIN (EAN)	4050118307153	
VPE	100 ST	
Art	KWPN-M12/-35 90	Ausführung
Best.-Nr.	1497580000	Kabelschuh, 35 mm²
GTIN (EAN)	4050118306682	
VPE	100 ST	

Zubehör**16 mm²**

Die Verwendung von isolierten Verbindern sichert Anwendern eine langfristig gleichbleibende Qualität ihrer elektrischen Verbindungen.

- Große Auswahl an isolierten und nicht isolierten Kabelschuhen und Verbindern
- Rohrkabelschuhe nach üblichen Marktstandards (Euroserie)
- Presskabelschuhe gemäß DIN 46235
- Quetschkabelschuhe gemäß DIN 46234
- Isolierte Ringkabelschuhe gemäß DIN 46237
- Isolierte Stiftkabelschuhe gemäß DIN 46231

Allgemeine Bestelldaten

Art	VPN/-16	Ausführung
Best.-Nr.	1498630000	Kabelschuh, 16 mm ² , 16 mm ² , Keine
GTIN (EAN)	4050118307856	
VPE	100 ST	

35 mm²

Die Verwendung von isolierten Verbindern sichert Anwendern eine langfristig gleichbleibende Qualität ihrer elektrischen Verbindungen.

- Große Auswahl an isolierten und nicht isolierten Kabelschuhen und Verbindern
- Rohrkabelschuhe nach üblichen Marktstandards (Euroserie)
- Presskabelschuhe gemäß DIN 46235
- Quetschkabelschuhe gemäß DIN 46234
- Isolierte Ringkabelschuhe gemäß DIN 46237
- Isolierte Stiftkabelschuhe gemäß DIN 46231

Allgemeine Bestelldaten

Art	VPN/-35	Ausführung
Best.-Nr.	1498650000	Kabelschuh, 35 mm ² , 35 mm ² , Keine
GTIN (EAN)	4050118308143	
VPE	100 ST	

16 mm²

Die Verwendung von isolierten Verbindern sichert Anwendern eine langfristig gleichbleibende Qualität ihrer elektrischen Verbindungen.

- Große Auswahl an isolierten und nicht isolierten Kabelschuhen und Verbindern
- Rohrkabelschuhe nach üblichen Marktstandards (Euroserie)
- Presskabelschuhe gemäß DIN 46235
- Quetschkabelschuhe gemäß DIN 46234
- Isolierte Ringkabelschuhe gemäß DIN 46237
- Isolierte Stiftkabelschuhe gemäß DIN 46231

Zubehör

Allgemeine Bestelldaten

Art	KQN-M5/-16	Ausführung
Best.-Nr.	1494070000	Kabelschuh, 16 mm ²
GTIN (EAN)	4050118303650	
VPE	100 ST	
Art	KQN-M6/-16	Ausführung
Best.-Nr.	1494080000	Kabelschuh, 16 mm ²
GTIN (EAN)	4050118303636	
VPE	100 ST	
Art	KQN-M8/-16	Ausführung
Best.-Nr.	1494090000	Kabelschuh, 16 mm ²
GTIN (EAN)	4050118303742	
VPE	100 ST	
Art	KQN-M10/-16	Ausführung
Best.-Nr.	1494100000	Kabelschuh, 16 mm ²
GTIN (EAN)	4050118303728	
VPE	100 ST	
Art	KQN-M12/-16	Ausführung
Best.-Nr.	1494110000	Kabelschuh, 16 mm ²
GTIN (EAN)	4050118303773	
VPE	100 ST	

35 mm²



Die Verwendung von isolierten Verbindern sichert Anwendern eine langfristig gleichbleibende Qualität ihrer elektrischen Verbindungen.

- Große Auswahl an isolierten und nicht isolierten Kabelschuhen und Verbindern
- Rohrkabelschuhe nach üblichen Marktstandards (Euroserie)
- Presskabelschuhe gemäß DIN 46235
- Quetschkabelschuhe gemäß DIN 46234
- Isolierte Ringkabelschuhe gemäß DIN 46237
- Isolierte Stiftkabelschuhe gemäß DIN 46231

Allgemeine Bestelldaten

Art	KQN-M6/-35	Ausführung
Best.-Nr.	1494170000	Kabelschuh, 35 mm ²
GTIN (EAN)	4050118304015	
VPE	50 ST	
Art	KQN-M8/-35	Ausführung
Best.-Nr.	1494180000	Kabelschuh, 35 mm ²
GTIN (EAN)	4050118304022	
VPE	50 ST	
Art	KQN-M10/-35	Ausführung
Best.-Nr.	1494190000	Kabelschuh, 35 mm ²
GTIN (EAN)	4050118303780	
VPE	50 ST	
Art	KQN-M12/-35	Ausführung
Best.-Nr.	1493130000	Kabelschuh, 35 mm ²
GTIN (EAN)	4050118302837	
VPE	50 ST	

ES EPG 45 HEX 16/35

Weidmüller Interface GmbH & Co. KG
Klingenbergstraße 26
D-32758 Detmold
Germany

www.weidmueller.com

Zubehör

Art	KQN-M16/-35	Ausführung
Best.-Nr.	1493140000	Kabelschuh, 35 mm²
GTIN (EAN)	4050118302851	
VPE	50 ST	
Art	KQN-M20/-35	Ausführung
Best.-Nr.	1493520000	Kabelschuh, 35 mm²
GTIN (EAN)	4050118303124	
VPE	50 ST	

16 mm²



Die Verwendung von isolierten Verbindern sichert Anwendern eine langfristig gleichbleibende Qualität ihrer elektrischen Verbindungen.

- Große Auswahl an isolierten und nicht isolierten Kabelschuhen und Verbindern
- Rohrkabelschuhe nach üblichen Marktstandards (Euroserie)
- Presskabelschuhe gemäß DIN 46235
- Quetschkabelschuhe gemäß DIN 46234
- Isolierte Ringkabelschuhe gemäß DIN 46237
- Isolierte Stiftkabelschuhe gemäß DIN 46231

Allgemeine Bestelldaten

Art	KQNG-M6/-16	Ausführung
Best.-Nr.	1492700000	Kabelschuh, 16 mm², 16 mm²
GTIN (EAN)	4050118302493	
VPE	50 ST	
Art	KQNG-M8/-16	Ausführung
Best.-Nr.	1492710000	Kabelschuh, 16 mm², 16 mm²
GTIN (EAN)	4050118302677	
VPE	50 ST	
Art	KSN/-16	Ausführung
Best.-Nr.	1492790000	Kabelschuh, 16 mm², 16 mm²
GTIN (EAN)	4050118302745	
VPE	100 ST	

35 mm²



Die Verwendung von isolierten Verbindern sichert Anwendern eine langfristig gleichbleibende Qualität ihrer elektrischen Verbindungen.

- Große Auswahl an isolierten und nicht isolierten Kabelschuhen und Verbindern
- Rohrkabelschuhe nach üblichen Marktstandards (Euroserie)
- Presskabelschuhe gemäß DIN 46235
- Quetschkabelschuhe gemäß DIN 46234
- Isolierte Ringkabelschuhe gemäß DIN 46237
- Isolierte Stiftkabelschuhe gemäß DIN 46231

ES EPG 45 HEX 16/35

Weidmüller Interface GmbH & Co. KG
Klingenbergstraße 26
D-32758 Detmold
Germany

www.weidmueller.com

Zubehör**Allgemeine Bestelldaten**

Art	KSN/-35	Ausführung
Best.-Nr.	1492810000	Kabelschuh, 35 mm ² , 35 mm ²
GTIN (EAN)	4050118302639	
VPE	50 ST	

16 mm²

Die Verwendung von isolierten Verbindern sichert Anwendern eine langfristig gleichbleibende Qualität ihrer elektrischen Verbindungen.

- Große Auswahl an isolierten und nicht isolierten Kabelschuhen und Verbindern
- Rohrkabelschuhe nach üblichen Marktstandards (Euroserie)
- Presskabelschuhe gemäß DIN 46235
- Quetschkabelschuhe gemäß DIN 46234
- Isolierte Ringkabelschuhe gemäß DIN 46237
- Isolierte Stiftkabelschuhe gemäß DIN 46231

Allgemeine Bestelldaten

Art	VPLN/-16	Ausführung
Best.-Nr.	1492900000	Kabelschuh, 16 mm ² , 16 mm ² , Keine
GTIN (EAN)	4050118302714	
VPE	100 ST	

35 mm²

Die Verwendung von isolierten Verbindern sichert Anwendern eine langfristig gleichbleibende Qualität ihrer elektrischen Verbindungen.

- Große Auswahl an isolierten und nicht isolierten Kabelschuhen und Verbindern
- Rohrkabelschuhe nach üblichen Marktstandards (Euroserie)
- Presskabelschuhe gemäß DIN 46235
- Quetschkabelschuhe gemäß DIN 46234
- Isolierte Ringkabelschuhe gemäß DIN 46237
- Isolierte Stiftkabelschuhe gemäß DIN 46231

Allgemeine Bestelldaten

Art	VPLN/-35	Ausführung
Best.-Nr.	1492920000	Kabelschuh, 35 mm ² , 35 mm ² , Keine
GTIN (EAN)	4050118302752	
VPE	100 ST	

Zubehör**16 mm²**

Die Verwendung von isolierten Verbindern sichert Anwendern eine langfristig gleichbleibende Qualität ihrer elektrischen Verbindungen.

- Große Auswahl an isolierten und nicht isolierten Kabelschuhen und Verbindern
- Rohrkabelschuhe nach üblichen Marktstandards (Euroserie)
- Presskabelschuhe gemäß DIN 46235
- Quetschkabelschuhe gemäß DIN 46234
- Isolierte Ringkabelschuhe gemäß DIN 46237
- Isolierte Stiftkabelschuhe gemäß DIN 46231

Allgemeine Bestelldaten

Art	VSTN/16	Ausführung
Best.-Nr.	1493040000	Kabelschuh, 16 mm ² , 16 mm ² , Keine
GTIN (EAN)	4050118302981	
VPE	100 ST	

35 mm²

Die Verwendung von isolierten Verbindern sichert Anwendern eine langfristig gleichbleibende Qualität ihrer elektrischen Verbindungen.

- Große Auswahl an isolierten und nicht isolierten Kabelschuhen und Verbindern
- Rohrkabelschuhe nach üblichen Marktstandards (Euroserie)
- Presskabelschuhe gemäß DIN 46235
- Quetschkabelschuhe gemäß DIN 46234
- Isolierte Ringkabelschuhe gemäß DIN 46237
- Isolierte Stiftkabelschuhe gemäß DIN 46231

Allgemeine Bestelldaten

Art	VSTN/35	Ausführung
Best.-Nr.	1493060000	Kabelschuh, 35 mm ² , 35 mm ² , Keine
GTIN (EAN)	4050118302943	
VPE	100 ST	