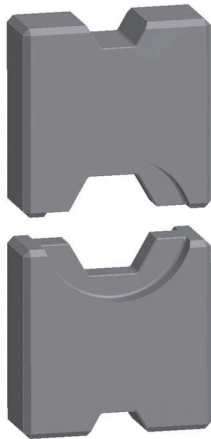


ES EPG 45 HEX 10/70**Weidmüller Interface GmbH & Co. KG**Klingenbergstraße 26
D-32758 Detmold
Germany

www.weidmueller.com



Crimpwerkzeuge für Kabelschuhe, Verbinder und Adernhülsen mit Wechseleinsätzen

- extrem schnelles Arbeiten durch hydraulische Unterstützung
- großer Verarbeitungsbereich bis 300 mm²
- Schnellverschlusskopf um 270° drehbar
- automatische Druckbegrenzung und Überwachung mit Drucksensor
- elektronische Steuerung und Überwachung des Pressvorgangs
- Abspeichern aller Verpressungen und Fehlermeldungen auf internem Speicher
- Auslesung aller Zyklen und Fehlermeldungen über USB
- Li-Ionen Akku mit Ladezustandsanzeige: 18V, 2 Ah

Allgemeine Bestelldaten

Ausführung	70mm ² , Sechskantcrimp (Hexagon)
Best.-Nr.	1500940000
Art	ES EPG 45 HEX 10/70
GTIN (EAN)	4050118309522
VPE	1 ST

ES EPG 45 HEX 10/70

Weidmüller Interface GmbH & Co. KG

Klingenbergstraße 26

D-32758 Detmold

Germany

www.weidmueller.com

Technische Daten

Abmessungen und Gewichte

Tiefe	12 mm	Tiefe (inch)	0.4724 inch
Höhe	60 mm	Höhe (inch)	2.3622 inch
Breite	30 mm	Breite (inch)	1.1811 inch
Nettogewicht	130 g		

Umweltanforderungen

RoHS-Konformitätsstatus	Konform ohne Ausnahme
REACH SVHC	Keine SVHC über 0,1 Gew.-%

Kontaktbeschreibung

Leiterquerschnitt max. AWG	2/0	Leiterquerschnitt min. AWG	8
Crimpbereich, max.	70 mm ²		

Crimpeinsätze

Kennzahl	6/16	Crimpquerschnitt Aluminium	-/50
Crimpquerschnitt Kupfer	10/70	Crimpbreite in mm	7/5

Werkzeugdaten Crimpen

Crimpart/-profil	Sechskantcrimp (Hexagon)		
Kabelschuhquerschnitt	nominal	10 mm ²	
	nominal	70 mm ²	

Klassifikationen

ETIM 8.0	EC001282	ETIM 9.0	EC001282
ETIM 10.0	EC001282	ECLASS 14.0	21-04-90-90
ECLASS 15.0	21-04-90-90		

ES EPG 45 HEX 10/70

Weidmüller Interface GmbH & Co. KG
Klingenbergstraße 26
D-32758 Detmold
Germany

www.weidmueller.com

Zubehör

Werkzeuge



Crimpwerkzeuge für Kabelschuhe, Verbinder und Aderendhülsen mit Wechseleinsätzen

- extrem schnelles Arbeiten durch hydraulische Unterstützung
- großer Verarbeitungsbereich bis 300 mm²
- Schnellverschlusskopf um 270° drehbar
- automatische Druckbegrenzung und Überwachung mit Drucksensor
- elektronische Steuerung und Überwachung des Pressvorgangs
- Abspeichern aller Verpressungen und Fehlermeldungen auf internem Speicher
- Auslesung aller Zyklen und Fehlermeldungen über USB
- Li-Ionen Akku mit Ladezustandsanzeige: 18V, 2 Ah

Allgemeine Bestelldaten

Art	EPG 45	Ausführung
Best.-Nr.	1500830000	Crimpwerkzeug, 6mm ² , 150mm ² , Sechskantcrimp (Hexagon), WM-
GTIN (EAN)	4050118309317	Crimp, Indent-Crimp, Trapezcrimp, Ovalcrimp
VPE	1 ST	

10 mm²



Die Verwendung von isolierten Verbindern sichert Anwendern eine langfristig gleichbleibende Qualität ihrer elektrischen Verbindungen.

- Große Auswahl an isolierten und nicht isolierten Kabelschuhen und Verbindern
- Rohrkabelschuhe nach üblichen Marktstandards (Euroserie)
- Presskabelschuhe gemäß DIN 46235
- Quetschkabelschuhe gemäß DIN 46234
- Isolierte Ringkabelschuhe gemäß DIN 46237
- Isolierte Stiftkabelschuhe gemäß DIN 46231

Allgemeine Bestelldaten

Art	KRN-M4/-10	Ausführung
Best.-Nr.	1496900000	Kabelschuh, 10 mm ² , 10 mm ² - 10 mm ²
GTIN (EAN)	4050118306293	
VPE	100 ST	
Art	KRN-M5/-10	Ausführung
Best.-Nr.	1496910000	Kabelschuh, 10 mm ² , 10 mm ² - 10 mm ²
GTIN (EAN)	4050118306378	
VPE	100 ST	
Art	KRN-M6/-10	Ausführung
Best.-Nr.	1496920000	Kabelschuh, 10 mm ² , 10 mm ² - 10 mm ²
GTIN (EAN)	4050118306439	
VPE	100 ST	
Art	KRN-M8/-10	Ausführung
Best.-Nr.	1496930000	Kabelschuh, 10 mm ² , 10 mm ² - 10 mm ²
GTIN (EAN)	4050118306552	
VPE	100 ST	

ES EPG 45 HEX 10/70

Weidmüller Interface GmbH & Co. KG
Klingenbergstraße 26
D-32758 Detmold
Germany

www.weidmueller.com

Zubehör

Art	KRN-M10/-10	Ausführung
Best.-Nr.	1496940000	Kabelschuh, 10 mm², 10 mm² - 10 mm²
GTIN (EAN)	4050118306521	
VPE	100 ST	
Art	KRN-M12/-10	Ausführung
Best.-Nr.	1496950000	Kabelschuh, 10 mm², 10 mm² - 10 mm²
GTIN (EAN)	4050118306453	
VPE	100 ST	

70 mm²



Die Verwendung von isolierten Verbindern sichert Anwendern eine langfristig gleichbleibende Qualität ihrer elektrischen Verbindungen.

- Große Auswahl an isolierten und nicht isolierten Kabelschuhen und Verbindern
- Rohrkabelschuhe nach üblichen Marktstandards (Euroserie)
- Presskabelschuhe gemäß DIN 46235
- Quetschkabelschuhe gemäß DIN 46234
- Isolierte Ringkabelschuhe gemäß DIN 46237
- Isolierte Stiftkabelschuhe gemäß DIN 46231

Allgemeine Bestelldaten

Art	KRN-M6/-70	Ausführung
Best.-Nr.	1496640000	Kabelschuh, 70 mm², 70 mm² - 70 mm²
GTIN (EAN)	4050118305951	
VPE	25 ST	
Art	KRN-M8/-70	Ausführung
Best.-Nr.	1496650000	Kabelschuh, 70 mm², 70 mm² - 70 mm²
GTIN (EAN)	4050118305791	
VPE	25 ST	
Art	KRN-M10/-70	Ausführung
Best.-Nr.	1496670000	Kabelschuh, 70 mm², 70 mm² - 70 mm²
GTIN (EAN)	4050118305845	
VPE	25 ST	
Art	KRN-M12/-70	Ausführung
Best.-Nr.	1495570000	Kabelschuh, 70 mm², 70 mm² - 70 mm²
GTIN (EAN)	4050118304992	
VPE	25 ST	
Art	KRN-M14/-70	Ausführung
Best.-Nr.	1495770000	Kabelschuh, 70 mm², 70 mm² - 70 mm²
GTIN (EAN)	4050118305166	
VPE	25 ST	
Art	KRN-M16/-70	Ausführung
Best.-Nr.	1495580000	Kabelschuh, 70 mm², 70 mm² - 70 mm²
GTIN (EAN)	4050118305340	
VPE	25 ST	
Art	KRN-M20/-70	Ausführung
Best.-Nr.	1495590000	Kabelschuh, 70 mm², 70 mm² - 70 mm²
GTIN (EAN)	4050118305302	
VPE	25 ST	

ES EPG 45 HEX 10/70

Weidmüller Interface GmbH & Co. KG
Klingenbergstraße 26
D-32758 Detmold
Germany

www.weidmueller.com

Zubehör

Art	KRN-M6/-70 S	Ausführung
Best.-Nr.	1494850000	Kabelschuh, 70 mm², 70 mm² - 70 mm²
GTIN (EAN)	4050118304152	
VPE	25 ST	
Art	KRN-M8/-70 S	Ausführung
Best.-Nr.	1494860000	Kabelschuh, 70 mm², 70 mm² - 70 mm²
GTIN (EAN)	4050118304527	
VPE	25 ST	
Art	KRN-M10/-70 S	Ausführung
Best.-Nr.	1494870000	Kabelschuh, 70 mm², 70 mm² - 70 mm²
GTIN (EAN)	4050118304503	
VPE	25 ST	
Art	KRN-M12/-70 S	Ausführung
Best.-Nr.	1494880000	Kabelschuh, 70 mm², 70 mm² - 70 mm²
GTIN (EAN)	4050118304435	
VPE	25 ST	

10 mm²

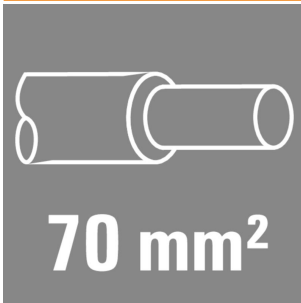


Die Verwendung von isolierten Verbindern sichert Anwendern eine langfristig gleichbleibende Qualität ihrer elektrischen Verbindungen.

- Große Auswahl an isolierten und nicht isolierten Kabelschuhen und Verbindern
- Rohrkabelschuhe nach üblichen Marktstandards (Euroserie)
- Presskabelschuhe gemäß DIN 46235
- Quetschkabelschuhe gemäß DIN 46234
- Isolierte Ringkabelschuhe gemäß DIN 46237
- Isolierte Stiftkabelschuhe gemäß DIN 46231

Allgemeine Bestelldaten

Art	KWN-M5/-10 90	Ausführung
Best.-Nr.	1497020000	Kabelschuh, 10 mm², 10 mm² - 10 mm²
GTIN (EAN)	4050118306712	
VPE	100 ST	
Art	KWN-M6/-10 90	Ausführung
Best.-Nr.	1497030000	Kabelschuh, 10 mm², 10 mm² - 10 mm²
GTIN (EAN)	4050118306484	
VPE	100 ST	
Art	KWN-M8/-10 90	Ausführung
Best.-Nr.	1497040000	Kabelschuh, 10 mm², 10 mm² - 10 mm²
GTIN (EAN)	4050118306576	
VPE	100 ST	
Art	KWN-M10/-10 90	Ausführung
Best.-Nr.	1497050000	Kabelschuh, 10 mm², 10 mm² - 10 mm²
GTIN (EAN)	4050118306750	
VPE	100 ST	
Art	KWN-M12/-10 90	Ausführung
Best.-Nr.	1497070000	Kabelschuh, 10 mm², 10 mm² - 10 mm²
GTIN (EAN)	4050118306606	
VPE	100 ST	

Zubehör
70 mm²


Die Verwendung von isolierten Verbindern sichert Anwendern eine langfristig gleichbleibende Qualität ihrer elektrischen Verbindungen.

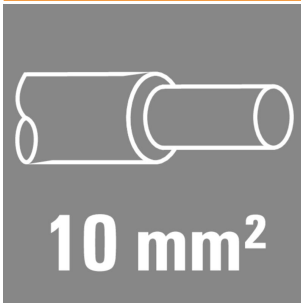
- Große Auswahl an isolierten und nicht isolierten Kabelschuhen und Verbindern
- Rohrkabelschuhe nach üblichen Marktstandards (Euroserie)
- Presskabelschuhe gemäß DIN 46235
- Quetschkabelschuhe gemäß DIN 46234
- Isolierte Ringkabelschuhe gemäß DIN 46237
- Isolierte Stiftkabelschuhe gemäß DIN 46231

Allgemeine Bestelldaten

Art	KWN-M6/-70 90	Ausführung
Best.-Nr.	1496010000	Kabelschuh, 70 mm ² , 70 mm ² - 70 mm ²
GTIN (EAN)	4050118305609	
VPE	25 ST	
Art	KWN-M8/-70 90	Ausführung
Best.-Nr.	1496020000	Kabelschuh, 70 mm ² , 70 mm ² - 70 mm ²
GTIN (EAN)	4050118305180	
VPE	25 ST	
Art	KWN-M10/-70 90	Ausführung
Best.-Nr.	1496030000	Kabelschuh, 70 mm ² , 70 mm ² - 70 mm ²
GTIN (EAN)	4050118305432	
VPE	25 ST	
Art	KWN-M12/-70 90	Ausführung
Best.-Nr.	1496040000	Kabelschuh, 70 mm ² , 70 mm ² - 70 mm ²
GTIN (EAN)	4050118305463	
VPE	25 ST	
Art	KWN-M14/-70 90	Ausführung
Best.-Nr.	1494660000	Kabelschuh, 70 mm ² , 70 mm ² - 70 mm ²
GTIN (EAN)	4050118304183	
VPE	25 ST	
Art	KWN-M16/-70 90	Ausführung
Best.-Nr.	1496050000	Kabelschuh, 70 mm ² , 70 mm ² - 70 mm ²
GTIN (EAN)	4050118305708	
VPE	25 ST	
Art	KWN-M20/-70 90	Ausführung
Best.-Nr.	1496070000	Kabelschuh, 70 mm ² , 70 mm ² - 70 mm ²
GTIN (EAN)	4050118305661	
VPE	25 ST	

ES EPG 45 HEX 10/70
Weidmüller Interface GmbH & Co. KG

 Klingenbergstraße 26
 D-32758 Detmold
 Germany

www.weidmueller.com
Zubehör
10 mm²


Die Verwendung von isolierten Verbindern sichert Anwendern eine langfristig gleichbleibende Qualität ihrer elektrischen Verbindungen.

- Große Auswahl an isolierten und nicht isolierten Kabelschuhen und Verbindern
- Rohrkabelschuhe nach üblichen Marktstandards (Euroserie)
- Presskabelschuhe gemäß DIN 46235
- Quetschkabelschuhe gemäß DIN 46234
- Isolierte Ringkabelschuhe gemäß DIN 46237
- Isolierte Stiftkabelschuhe gemäß DIN 46231

Allgemeine Bestelldaten

Art	KWN-M5/-10 45	Ausführung
Best.-Nr.	1496810000	Kabelschuh, 10 mm ² , 10 mm ² - 10 mm ²
GTIN (EAN)	4050118306309	
VPE	100 ST	
Art	KWN-M6/-10 45	Ausführung
Best.-Nr.	1496820000	Kabelschuh, 10 mm ² , 10 mm ² - 10 mm ²
GTIN (EAN)	4050118306286	
VPE	100 ST	
Art	KWN-M8/-10 45	Ausführung
Best.-Nr.	1496830000	Kabelschuh, 10 mm ² , 10 mm ² - 10 mm ²
GTIN (EAN)	4050118306330	
VPE	100 ST	
Art	KWN-M10/-10 45	Ausführung
Best.-Nr.	1496840000	Kabelschuh, 10 mm ² , 10 mm ² - 10 mm ²
GTIN (EAN)	4050118306361	
VPE	100 ST	

70 mm²


Die Verwendung von isolierten Verbindern sichert Anwendern eine langfristig gleichbleibende Qualität ihrer elektrischen Verbindungen.

- Große Auswahl an isolierten und nicht isolierten Kabelschuhen und Verbindern
- Rohrkabelschuhe nach üblichen Marktstandards (Euroserie)
- Presskabelschuhe gemäß DIN 46235
- Quetschkabelschuhe gemäß DIN 46234
- Isolierte Ringkabelschuhe gemäß DIN 46237
- Isolierte Stiftkabelschuhe gemäß DIN 46231

Allgemeine Bestelldaten

Art	KWN-M8/-70 45	Ausführung
Best.-Nr.	1496310000	Kabelschuh, 70 mm ² , 70 mm ² - 70 mm ²
GTIN (EAN)	4050118305944	
VPE	25 ST	
Art	KWN-M10/-70 45	Ausführung
Best.-Nr.	1496320000	Kabelschuh, 70 mm ² , 70 mm ² - 70 mm ²
GTIN (EAN)	4050118306255	
VPE	25 ST	

ES EPG 45 HEX 10/70

Weidmüller Interface GmbH & Co. KG
Klingenbergstraße 26
D-32758 Detmold
Germany

www.weidmueller.com

Zubehör

Art	KWN-M12/-70 45	Ausführung
Best.-Nr.	1496330000	Kabelschuh, 70 mm², 70 mm² - 70 mm²
GTIN (EAN)	4050118305586	
VPE	25 ST	

10 mm²



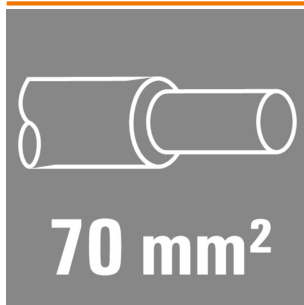
Die Verwendung von isolierten Verbindern sichert Anwendern eine langfristig gleichbleibende Qualität ihrer elektrischen Verbindungen.

- Große Auswahl an isolierten und nicht isolierten Kabelschuhen und Verbindern
- Rohrkabelschuhe nach üblichen Marktstandards (Euroserie)
- Presskabelschuhe gemäß DIN 46235
- Quetschkabelschuhe gemäß DIN 46234
- Isolierte Ringkabelschuhe gemäß DIN 46237
- Isolierte Stiftkabelschuhe gemäß DIN 46231

Allgemeine Bestelldaten

Art	VSTN/-10	Ausführung
Best.-Nr.	1497130000	Kabelschuh, 10 mm², 10 mm², Keine
GTIN (EAN)	4050118306491	
VPE	50 ST	
Art	KP-M5/-10	Ausführung
Best.-Nr.	1497870000	Kabelschuh, 10 mm²
GTIN (EAN)	4050118307252	
VPE	100 ST	
Art	KP-M6/-10	Ausführung
Best.-Nr.	1497880000	Kabelschuh, 10 mm²
GTIN (EAN)	4050118307283	
VPE	100 ST	
Art	KP-M8/-10	Ausführung
Best.-Nr.	1497890000	Kabelschuh, 10 mm²
GTIN (EAN)	4050118307573	
VPE	100 ST	
Art	KP-M10/-10	Ausführung
Best.-Nr.	1497910000	Kabelschuh, 10 mm²
GTIN (EAN)	4050118307276	
VPE	100 ST	

70 mm²



Die Verwendung von isolierten Verbindern sichert Anwendern eine langfristig gleichbleibende Qualität ihrer elektrischen Verbindungen.

- Große Auswahl an isolierten und nicht isolierten Kabelschuhen und Verbindern
- Rohrkabelschuhe nach üblichen Marktstandards (Euroserie)
- Presskabelschuhe gemäß DIN 46235
- Quetschkabelschuhe gemäß DIN 46234
- Isolierte Ringkabelschuhe gemäß DIN 46237
- Isolierte Stiftkabelschuhe gemäß DIN 46231

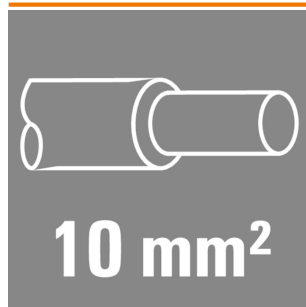
ES EPG 45 HEX 10/70

Weidmüller Interface GmbH & Co. KG
 Klingenbergstraße 26
 D-32758 Detmold
 Germany

www.weidmueller.com

Zubehör
Allgemeine Bestelldaten

Art	KP-M8/-70	Ausführung
Best.-Nr.	1498130000	Kabelschuh, 70 mm ²
GTIN (EAN)	4050118307351	
VPE	50 ST	
Art	KP-M10/-70	Ausführung
Best.-Nr.	1498140000	Kabelschuh, 70 mm ²
GTIN (EAN)	4050118307429	
VPE	50 ST	
Art	KP-M12/-70	Ausführung
Best.-Nr.	1498150000	Kabelschuh, 70 mm ²
GTIN (EAN)	4050118307467	
VPE	50 ST	
Art	KP-M14/-70	Ausführung
Best.-Nr.	1498560000	Kabelschuh, 70 mm ²
GTIN (EAN)	4050118307696	
VPE	50 ST	
Art	KP-M16/-70	Ausführung
Best.-Nr.	1498160000	Kabelschuh, 70 mm ²
GTIN (EAN)	4050118307481	
VPE	50 ST	
Art	KP-M20/-70	Ausführung
Best.-Nr.	1498170000	Kabelschuh, 70 mm ²
GTIN (EAN)	4050118307344	
VPE	50 ST	

10 mm²


Die Verwendung von isolierten Verbindern sichert Anwendern eine langfristig gleichbleibende Qualität ihrer elektrischen Verbindungen.

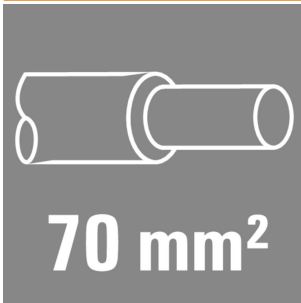
- Große Auswahl an isolierten und nicht isolierten Kabelschuhen und Verbindern
- Rohrkabelschuhe nach üblichen Marktstandards (Euroserie)
- Presskabelschuhe gemäß DIN 46235
- Quetschkabelschuhe gemäß DIN 46234
- Isolierte Ringkabelschuhe gemäß DIN 46237
- Isolierte Stiftkabelschuhe gemäß DIN 46231

Allgemeine Bestelldaten

Art	KWPN-M6/-10 90	Ausführung
Best.-Nr.	1497420000	Kabelschuh, 10 mm ²
GTIN (EAN)	4050118307023	
VPE	100 ST	
Art	KWPN-M8/-10 90	Ausführung
Best.-Nr.	1497430000	Kabelschuh, 10 mm ²
GTIN (EAN)	4050118306927	
VPE	100 ST	

ES EPG 45 HEX 10/70
Weidmüller Interface GmbH & Co. KG

Klingenbergstraße 26
D-32758 Detmold
Germany

www.weidmueller.com
Zubehör
70 mm²


Die Verwendung von isolierten Verbindern sichert Anwendern eine langfristig gleichbleibende Qualität ihrer elektrischen Verbindungen.

- Große Auswahl an isolierten und nicht isolierten Kabelschuhen und Verbindern
- Rohrkabelschuhe nach üblichen Marktstandards (Euroserie)
- Presskabelschuhe gemäß DIN 46235
- Quetschkabelschuhe gemäß DIN 46234
- Isolierte Ringkabelschuhe gemäß DIN 46237
- Isolierte Stiftkabelschuhe gemäß DIN 46231

Allgemeine Bestelldaten

Art	KWPN-M8/-70 90	Ausführung
Best.-Nr.	1497640000	Kabelschuh, 70 mm ²
GTIN (EAN)	4050118307047	
VPE	25 ST	
Art	KWPN-M10/-70 90	Ausführung
Best.-Nr.	1497650000	Kabelschuh, 70 mm ²
GTIN (EAN)	4050118307177	
VPE	25 ST	
Art	KWPN-M12/-70 90	Ausführung
Best.-Nr.	1497660000	Kabelschuh, 70 mm ²
GTIN (EAN)	4050118307092	
VPE	25 ST	
Art	KWPN-M16/-70 90	Ausführung
Best.-Nr.	1497680000	Kabelschuh, 70 mm ²
GTIN (EAN)	4050118307122	
VPE	25 ST	

10 mm²


Die Verwendung von isolierten Verbindern sichert Anwendern eine langfristig gleichbleibende Qualität ihrer elektrischen Verbindungen.

- Große Auswahl an isolierten und nicht isolierten Kabelschuhen und Verbindern
- Rohrkabelschuhe nach üblichen Marktstandards (Euroserie)
- Presskabelschuhe gemäß DIN 46235
- Quetschkabelschuhe gemäß DIN 46234
- Isolierte Ringkabelschuhe gemäß DIN 46237
- Isolierte Stiftkabelschuhe gemäß DIN 46231

Allgemeine Bestelldaten

Art	VPN/-10	Ausführung
Best.-Nr.	1498620000	Kabelschuh, 10 mm ² , 10 mm ² , Keine
GTIN (EAN)	4050118308136	
VPE	100 ST	

Zubehör

70 mm²



Die Verwendung von isolierten Verbindern sichert Anwendern eine langfristig gleichbleibende Qualität ihrer elektrischen Verbindungen.

- Große Auswahl an isolierten und nicht isolierten Kabelschuhen und Verbindern
- Rohrkabelschuhe nach üblichen Marktstandards (Euroserie)
- Presskabelschuhe gemäß DIN 46235
- Quetschkabelschuhe gemäß DIN 46234
- Isolierte Ringkabelschuhe gemäß DIN 46237
- Isolierte Stiftkabelschuhe gemäß DIN 46231

Allgemeine Bestelldaten

Art	VPN/-70	Ausführung
Best.-Nr.	1498670000	Kabelschuh, 70 mm ² , 70 mm ² , Keine
GTIN (EAN)	4050118308020	
VPE	50 ST	

10 mm²



Die Verwendung von isolierten Verbindern sichert Anwendern eine langfristig gleichbleibende Qualität ihrer elektrischen Verbindungen.

- Große Auswahl an isolierten und nicht isolierten Kabelschuhen und Verbindern
- Rohrkabelschuhe nach üblichen Marktstandards (Euroserie)
- Presskabelschuhe gemäß DIN 46235
- Quetschkabelschuhe gemäß DIN 46234
- Isolierte Ringkabelschuhe gemäß DIN 46237
- Isolierte Stiftkabelschuhe gemäß DIN 46231

Allgemeine Bestelldaten

Art	KQN-M4/-10	Ausführung
Best.-Nr.	1494010000	Kabelschuh, 10 mm ²
GTIN (EAN)	4050118303810	
VPE	100 ST	
Art	KQN-M5/-10	Ausführung
Best.-Nr.	1494020000	Kabelschuh, 10 mm ²
GTIN (EAN)	4050118303681	
VPE	100 ST	
Art	KQN-M6/-10	Ausführung
Best.-Nr.	1494030000	Kabelschuh, 10 mm ²
GTIN (EAN)	4050118303483	
VPE	100 ST	
Art	KQN-M8/-10	Ausführung
Best.-Nr.	1494040000	Kabelschuh, 10 mm ²
GTIN (EAN)	4050118303803	
VPE	100 ST	
Art	KQN-M10/-10	Ausführung
Best.-Nr.	1494050000	Kabelschuh, 10 mm ²
GTIN (EAN)	4050118303711	
VPE	100 ST	

ES EPG 45 HEX 10/70

Weidmüller Interface GmbH & Co. KG
Klingenbergstraße 26
D-32758 Detmold
Germany

www.weidmueller.com

Zubehör

Art	KQN-M12/-10	Ausführung
Best.-Nr.	1494060000	Kabelschuh, 10 mm ²
GTIN (EAN)	4050118304008	
VPE	100 ST	

70 mm²



Die Verwendung von isolierten Verbindern sichert Anwendern eine langfristig gleichbleibende Qualität ihrer elektrischen Verbindungen.

- Große Auswahl an isolierten und nicht isolierten Kabelschuhen und Verbindern
- Rohrkabelschuhe nach üblichen Marktstandards (Euroserie)
- Presskabelschuhe gemäß DIN 46235
- Quetschkabelschuhe gemäß DIN 46234
- Isolierte Ringkabelschuhe gemäß DIN 46237
- Isolierte Stiftkabelschuhe gemäß DIN 46231

Allgemeine Bestelldaten

Art	KQN-M6/-70	Ausführung
Best.-Nr.	1493190000	Kabelschuh, 70 mm ²
GTIN (EAN)	4050118303261	
VPE	50 ST	
Art	KQN-M8/-70	Ausführung
Best.-Nr.	1493210000	Kabelschuh, 70 mm ²
GTIN (EAN)	4050118302875	
VPE	50 ST	
Art	KQN-M10/-70	Ausführung
Best.-Nr.	1493220000	Kabelschuh, 70 mm ²
GTIN (EAN)	4050118302882	
VPE	50 ST	
Art	KQN-M12/-70	Ausführung
Best.-Nr.	1493230000	Kabelschuh, 70 mm ²
GTIN (EAN)	4050118303032	
VPE	50 ST	
Art	KQN-M16/-70	Ausführung
Best.-Nr.	1493240000	Kabelschuh, 70 mm ²
GTIN (EAN)	4050118303131	
VPE	50 ST	
Art	KQN-M20/-70	Ausführung
Best.-Nr.	1493250000	Kabelschuh, 70 mm ²
GTIN (EAN)	4050118303087	
VPE	50 ST	

Zubehör

10 mm²



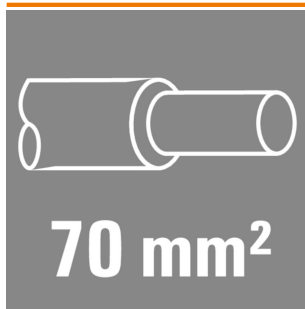
Die Verwendung von isolierten Verbindern sichert Anwendern eine langfristig gleichbleibende Qualität ihrer elektrischen Verbindungen.

- Große Auswahl an isolierten und nicht isolierten Kabelschuhen und Verbindern
- Rohrkabelschuhe nach üblichen Marktstandards (Euroserie)
- Presskabelschuhe gemäß DIN 46235
- Quetschkabelschuhe gemäß DIN 46234
- Isolierte Ringkabelschuhe gemäß DIN 46237
- Isolierte Stiftkabelschuhe gemäß DIN 46231

Allgemeine Bestelldaten

Art	KQNG-M5/-10	Ausführung
Best.-Nr.	1492680000	Kabelschuh, 10 mm ² , 10 mm ²
GTIN (EAN)	4050118302479	
VPE	100 ST	
Art	KQNG-M6/-10	Ausführung
Best.-Nr.	1492690000	Kabelschuh, 10 mm ² , 10 mm ²
GTIN (EAN)	4050118302394	
VPE	100 ST	
Art	KSN/-10	Ausführung
Best.-Nr.	1492780000	Kabelschuh, 10 mm ² , 10 mm ²
GTIN (EAN)	4050118302806	
VPE	100 ST	
Art	VPLN/-10	Ausführung
Best.-Nr.	1492890000	Kabelschuh, 10 mm ² , 10 mm ² , Keine
GTIN (EAN)	4050118302561	
VPE	100 ST	

70 mm²



Die Verwendung von isolierten Verbindern sichert Anwendern eine langfristig gleichbleibende Qualität ihrer elektrischen Verbindungen.

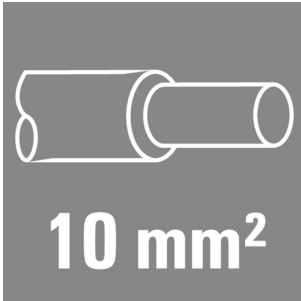
- Große Auswahl an isolierten und nicht isolierten Kabelschuhen und Verbindern
- Rohrkabelschuhe nach üblichen Marktstandards (Euroserie)
- Presskabelschuhe gemäß DIN 46235
- Quetschkabelschuhe gemäß DIN 46234
- Isolierte Ringkabelschuhe gemäß DIN 46237
- Isolierte Stiftkabelschuhe gemäß DIN 46231

Allgemeine Bestelldaten

Art	VPLN/-70	Ausführung
Best.-Nr.	1492940000	Kabelschuh, 70 mm ² , 70 mm ² , Keine
GTIN (EAN)	4050118302738	
VPE	100 ST	

Zubehör

10 mm²



Die Verwendung von isolierten Verbindern sichert Anwendern eine langfristig gleichbleibende Qualität ihrer elektrischen Verbindungen.

- Große Auswahl an isolierten und nicht isolierten Kabelschuhen und Verbindern
- Rohrkabelschuhe nach üblichen Marktstandards (Euroserie)
- Presskabelschuhe gemäß DIN 46235
- Quetschkabelschuhe gemäß DIN 46234
- Isolierte Ringkabelschuhe gemäß DIN 46237
- Isolierte Stiftkabelschuhe gemäß DIN 46231

Allgemeine Bestelldaten

Art	VSTN/10	Ausführung
Best.-Nr.	1493030000	Kabelschuh, 10 mm ² , 10 mm ² , Keine
GTIN (EAN)	4050118302776	
VPE	100 ST	