



Crimpwerkzeuge für Kabelschuhe, Verbinder und Adernhülsen mit Wechseleinsätzen

- extrem schnelles Arbeiten durch hydraulische Unterstützung
- großer Verarbeitungsbereich bis 300 mm<sup>2</sup>
- Schnellverschlusskopf um 270° drehbar
- automatische Druckbegrenzung und Überwachung mit Drucksensor
- elektronische Steuerung und Überwachung des Pressvorgangs
- Abspeichern aller Verpressungen und Fehlermeldungen auf internem Speicher
- Auslesung aller Zyklen und Fehlermeldungen über USB
- Li-Ionen Akku mit Ladezustandsanzeige: 18V, 2 Ah

### Allgemeine Bestelldaten

Ausführung	Crimpwerkzeug, 6mm <sup>2</sup> , 150mm <sup>2</sup> , Sechskantcrimp (Hexagon), WM-Crimp, Indent-Crimp, Trapezcrimp, Ovalcrimp
Best.-Nr.	<a href="#">1500830000</a>
Art	EPG 45
GTIN (EAN)	4050118309317
VPE	1 ST

## Technische Daten

## Zulassungen

Zulassungen



ROHS

Konform

## Abmessungen und Gewichte

Tiefe	70 mm	Tiefe (inch)	2.7559 inch
Höhe	365 mm	Höhe (inch)	14.3701 inch
Breite	80 mm	Breite (inch)	3.1496 inch
Nettogewicht	500 g		

## Umweltanforderungen

RoHS-Konformitätsstatus	Konform mit Ausnahme
RoHS-Ausnahme (falls zutreffend/ bekannt)	7a, 7cl
REACH SVHC	Lead 7439-92-1
SCIP	2159813b-98fd-4068-b62a-bc89a046c012

## Technische Daten

Ladezeit	0.5 h
Artikelbeschreibung	(1)Crimpwerkzeug
Ausführung	Akkuhydraulisch
Presskraft	nominal 45 kN

## Kontaktbeschreibung

Crimpbereich, max.	150 mm <sup>2</sup>	Crimpbereich, min.	6 mm <sup>2</sup>
--------------------	---------------------	--------------------	-------------------

## Werkzeugdaten Crimpen

Antrieb	Elektro-hydraulisch	Aderendhülsenquerschnitt, max.	50 mm <sup>2</sup>
Aderendhülsenquerschnitt, min.	25 mm <sup>2</sup>	Crimpart/-profil	Sechskantcrimp (Hexagon), WM-Crimp, Indent-Crimp, Trapezcrimp, Ovalcrimp
Hub	16 mm		

## Klassifikationen

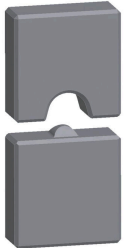
ETIM 8.0	EC000168	ETIM 9.0	EC000168
ETIM 10.0	EC000168	ECLASS 14.0	21-04-38-11
ECLASS 15.0	21-04-38-11		

## Zeichnungen



**EPG 45****Weidmüller Interface GmbH & Co. KG**Klingenbergstraße 26  
D-32758 Detmold  
Germany

www.weidmueller.com

**Zubehör****... für Quetschkabelschuhe**

Crimpwerkzeuge für Kabelschuhe, Verbinder und Aderendhülsen mit Wechseleinsätzen

- extrem schnelles Arbeiten durch hydraulische Unterstützung
- großer Verarbeitungsbereich bis 300 mm<sup>2</sup>
- Schnellverschlusskopf um 270° drehbar
- automatische Druckbegrenzung und Überwachung mit Drucksensor
- elektronische Steuerung und Überwachung des Pressvorgangs
- Abspeichern aller Verpressungen und Fehlermeldungen auf internem Speicher
- Auslesung aller Zyklen und Fehlermeldungen über USB
- Li-Ionen Akku mit Ladezustandsanzeige: 18V, 2 Ah

**Allgemeine Bestelldaten**

Art	ES EPG 45 DIN 70	Ausführung
Best.-Nr.	<a href="#">1501380000</a>	70mm <sup>2</sup> , Indent-Crimp
GTIN (EAN)	4050118309744	
VPE	1 ST	

**... für Aderendhülsen**

Crimpwerkzeuge für Kabelschuhe, Verbinder und Aderendhülsen mit Wechseleinsätzen

- extrem schnelles Arbeiten durch hydraulische Unterstützung
- großer Verarbeitungsbereich bis 300 mm<sup>2</sup>
- Schnellverschlusskopf um 270° drehbar
- automatische Druckbegrenzung und Überwachung mit Drucksensor
- elektronische Steuerung und Überwachung des Pressvorgangs
- Abspeichern aller Verpressungen und Fehlermeldungen auf internem Speicher
- Auslesung aller Zyklen und Fehlermeldungen über USB
- Li-Ionen Akku mit Ladezustandsanzeige: 18V, 2 Ah

**Allgemeine Bestelldaten**

Art	ES EPG 45 AEH 25	Ausführung
Best.-Nr.	<a href="#">1501070000</a>	25mm <sup>2</sup> , Trapezcrimp
GTIN (EAN)	4050118309164	
VPE	1 ST	

## EPG 45

**Weidmüller Interface GmbH & Co. KG**

Klingenbergstraße 26  
D-32758 Detmold  
Germany

www.weidmueller.com

## Zubehör

### ... für Presskabelschuhe



Crimpwerkzeuge für Kabelschuhe, Verbinder und Aderendhülsen mit Wechseleinsätzen

- extrem schnelles Arbeiten durch hydraulische Unterstützung
- großer Verarbeitungsbereich bis 300 mm<sup>2</sup>
- Schnellverschlusskopf um 270° drehbar
- automatische Druckbegrenzung und Überwachung mit Drucksensor
- elektronische Steuerung und Überwachung des Pressvorgangs
- Abspeichern aller Verpressungen und Fehlermeldungen auf internem Speicher
- Auslesung aller Zyklen und Fehlermeldungen über USB
- Li-Ionen Akku mit Ladezustandsanzeige: 18V, 2 Ah

### Allgemeine Bestelldaten

Art	ES EPG 45 HEX 150	Ausführung
Best.-Nr.	<a href="#">1994540000</a>	150mm <sup>2</sup> , Sechskantcrimp (Hexagon)
GTIN (EAN)	4050118379778	
VPE	1 ST	

### ... für Rohrkabelschuhe



Crimpwerkzeuge für Kabelschuhe, Verbinder und Aderendhülsen mit Wechseleinsätzen

- extrem schnelles Arbeiten durch hydraulische Unterstützung
- großer Verarbeitungsbereich bis 300 mm<sup>2</sup>
- Schnellverschlusskopf um 270° drehbar
- automatische Druckbegrenzung und Überwachung mit Drucksensor
- elektronische Steuerung und Überwachung des Pressvorgangs
- Abspeichern aller Verpressungen und Fehlermeldungen auf internem Speicher
- Auslesung aller Zyklen und Fehlermeldungen über USB
- Li-Ionen Akku mit Ladezustandsanzeige: 18V, 2 Ah

### Allgemeine Bestelldaten

Art	ES EPG 45 WM 6	Ausführung
Best.-Nr.	<a href="#">1500850000</a>	Zubehör, 6mm <sup>2</sup> , WM-Crimp
GTIN (EAN)	4050118309485	
VPE	1 ST	
Art	ES EPG 45 WM 10/70	Ausführung
Best.-Nr.	<a href="#">1500870000</a>	70mm <sup>2</sup> , WM-Crimp
GTIN (EAN)	4050118309256	
VPE	1 ST	
Art	ES EPG 45 WM 25/50	Ausführung
Best.-Nr.	<a href="#">1500880000</a>	50mm <sup>2</sup> , WM-Crimp
GTIN (EAN)	4050118309171	
VPE	1 ST	

## EPG 45

**Weidmüller Interface GmbH & Co. KG**

Klingenbergstraße 26  
D-32758 Detmold  
Germany

[www.weidmueller.com](http://www.weidmueller.com)

## Zubehör

Art	ES EPG 45 WM 95	Ausführung
Best.-Nr.	<a href="#">1500890000</a>	95mm², WM-Crimp
GTIN (EAN)	4050118309218	
VPE	1 ST	
Art	ES EPG 45 WM 120	Ausführung
Best.-Nr.	<a href="#">1500900000</a>	120mm², WM-Crimp
GTIN (EAN)	4050118309287	
VPE	1 ST	
Art	ES EPG 45 WM 16/35	Ausführung
Best.-Nr.	<a href="#">1500920000</a>	35mm², WM-Crimp
GTIN (EAN)	4050118309478	
VPE	1 ST	

## ... für Presskabelschuhe



Crimpwerkzeuge für Kabelschuhe, Verbinder und Aderendhülsen mit Wechseleinsätzen

- extrem schnelles Arbeiten durch hydraulische Unterstützung
- großer Verarbeitungsbereich bis 300 mm²
- Schnellverschlusskopf um 270° drehbar
- automatische Druckbegrenzung und Überwachung mit Drucksensor
- elektronische Steuerung und Überwachung des Pressvorgangs
- Abspeichern aller Verpressungen und Fehlermeldungen auf internem Speicher
- Auslesung aller Zyklen und Fehlermeldungen über USB
- Li-Ionen Akku mit Ladezustandsanzeige: 18V, 2 Ah

## Allgemeine Bestelldaten

Art	ES EPG 45 HEX 6	Ausführung
Best.-Nr.	<a href="#">1500930000</a>	6mm², Sechskantcrimp (Hexagon)
GTIN (EAN)	4050118309508	
VPE	1 ST	
Art	ES EPG 45 HEX 10/70	Ausführung
Best.-Nr.	<a href="#">1500940000</a>	70mm², Sechskantcrimp (Hexagon)
GTIN (EAN)	4050118309522	
VPE	1 ST	
Art	ES EPG 45 HEX 16/35	Ausführung
Best.-Nr.	<a href="#">1500950000</a>	35mm², Sechskantcrimp (Hexagon)
GTIN (EAN)	4050118309492	
VPE	1 ST	
Art	ES EPG 45 HEX 25/50	Ausführung
Best.-Nr.	<a href="#">1500970000</a>	50mm², Sechskantcrimp (Hexagon)
GTIN (EAN)	4050118309195	
VPE	1 ST	
Art	ES EPG 45 HEX 95	Ausführung
Best.-Nr.	<a href="#">1500980000</a>	95mm², Sechskantcrimp (Hexagon)
GTIN (EAN)	4050118309348	
VPE	1 ST	

## EPG 45

**Weidmüller Interface GmbH & Co. KG**

Klingenbergstraße 26  
D-32758 Detmold  
Germany

[www.weidmueller.com](http://www.weidmueller.com)

## Zubehör

Art	ES EPG 45 HEX 120	Ausführung
Best.-Nr.	<a href="#">1500990000</a>	120mm², Sechskantcrimp (Hexagon)
GTIN (EAN)	4050118309140	
VPE	1 ST	

### ... für Aderendhülsen



Crimpwerkzeuge für Kabelschuhe, Verbinder und Aderendhülsen mit Wechseleinsätzen

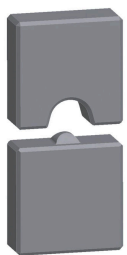
- extrem schnelles Arbeiten durch hydraulische Unterstützung
- großer Verarbeitungsbereich bis 300 mm²
- Schnellverschlusskopf um 270° drehbar
- automatische Druckbegrenzung und Überwachung mit Drucksensor
- elektronische Steuerung und Überwachung des Pressvorgangs
- Abspeichern aller Verpressungen und Fehlermeldungen auf internem Speicher
- Auslesung aller Zyklen und Fehlermeldungen über USB
- Li-Ionen Akku mit Ladezustandsanzeige: 18V, 2 Ah

### Allgemeine Bestelldaten

Art	ES EPG 45 AEH 35	Ausführung
Best.-Nr.	<a href="#">1501170000</a>	35mm², Trapezcrimp
GTIN (EAN)	4050118309386	
VPE	1 ST	

Art	ES EPG 45 AEH 50	Ausführung
Best.-Nr.	<a href="#">1501180000</a>	50mm², Trapezcrimp
GTIN (EAN)	4050118309539	
VPE	1 ST	

### ... für Quetschkabelschuhe



Crimpwerkzeuge für Kabelschuhe, Verbinder und Aderendhülsen mit Wechseleinsätzen

- extrem schnelles Arbeiten durch hydraulische Unterstützung
- großer Verarbeitungsbereich bis 300 mm²
- Schnellverschlusskopf um 270° drehbar
- automatische Druckbegrenzung und Überwachung mit Drucksensor
- elektronische Steuerung und Überwachung des Pressvorgangs
- Abspeichern aller Verpressungen und Fehlermeldungen auf internem Speicher
- Auslesung aller Zyklen und Fehlermeldungen über USB
- Li-Ionen Akku mit Ladezustandsanzeige: 18V, 2 Ah

### Allgemeine Bestelldaten

Art	ES EPG 45 DIN 6	Ausführung
Best.-Nr.	<a href="#">1501290000</a>	6mm², Indent-Crimp
GTIN (EAN)	4050118309614	
VPE	1 ST	

## EPG 45

**Weidmüller Interface GmbH & Co. KG**

Klingenbergstraße 26  
D-32758 Detmold  
Germany

[www.weidmueller.com](http://www.weidmueller.com)

## Zubehör

Art	ES EPG 45 DIN 10	Ausführung
Best.-Nr.	<a href="#">1501320000</a>	10mm², Indent-Crimp
GTIN (EAN)	4050118309577	
VPE	1 ST	
Art	ES EPG 45 DIN 16	Ausführung
Best.-Nr.	<a href="#">1501330000</a>	16mm², Indent-Crimp
GTIN (EAN)	4050118309751	
VPE	1 ST	
Art	ES EPG 45 DIN 25	Ausführung
Best.-Nr.	<a href="#">1501340000</a>	25mm², Indent-Crimp
GTIN (EAN)	4050118309560	
VPE	1 ST	
Art	ES EPG 45 DIN 35	Ausführung
Best.-Nr.	<a href="#">1501350000</a>	35mm², Indent-Crimp
GTIN (EAN)	4050118309645	
VPE	1 ST	
Art	ES EPG 45 DIN 50	Ausführung
Best.-Nr.	<a href="#">1501370000</a>	50mm², Indent-Crimp
GTIN (EAN)	4050118309706	
VPE	1 ST	

## ... für Rohrkabelschuhe



Crimpwerkzeuge für Kabelschuhe, Verbinder und Aderendhülsen mit Wechseleinsätzen

- extrem schnelles Arbeiten durch hydraulische Unterstützung
- großer Verarbeitungsbereich bis 300 mm²
- Schnellverschlusskopf um 270° drehbar
- automatische Druckbegrenzung und Überwachung mit Drucksensor
- elektronische Steuerung und Überwachung des Pressvorgangs
- Abspeichern aller Verpressungen und Fehlermeldungen auf internem Speicher
- Auslesung aller Zyklen und Fehlermeldungen über USB
- Li-Ionen Akku mit Ladezustandsanzeige: 18V, 2 Ah

## Allgemeine Bestelldaten

Art	ES EPG 45 WM 150	Ausführung
Best.-Nr.	<a href="#">1994550000</a>	150mm², WM-Crimp
GTIN (EAN)	4050118379785	
VPE	1 ST	



**Zubehör****Zubehör**

Crimpwerkzeuge für Kabelschuhe, Verbinder und Aderendhülsen mit Wechseleinsätzen

- extrem schnelles Arbeiten durch hydraulische Unterstützung
- großer Verarbeitungsbereich bis 300 mm<sup>2</sup>
- Schnellverschlusskopf um 270° drehbar
- automatische Druckbegrenzung und Überwachung mit Drucksensor
- elektronische Steuerung und Überwachung des Pressvorgangs
- Abspeichern aller Verpressungen und Fehlermeldungen auf internem Speicher
- Auslesung aller Zyklen und Fehlermeldungen über USB
- Li-Ionen Akku mit Ladezustandsanzeige: 18V, 2 Ah

**Allgemeine Bestelldaten**

Art	AKKU LI 18B2	Ausführung
Best.-Nr.	<a href="#">2858730000</a>	
GTIN (EAN)	4064675566137	
VPE	1 ST	
Art	AKKU LI 18B5	Ausführung
Best.-Nr.	<a href="#">2860070000</a>	
GTIN (EAN)	4064675574750	
VPE	1 ST	
Art	LADEGERAET EPG	Ausführung
Best.-Nr.	<a href="#">1509370000</a>	
GTIN (EAN)	4050118318630	
VPE	1 ST	