

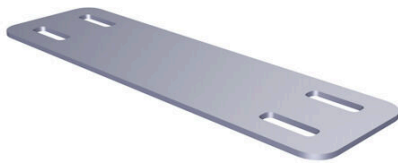
SFX-M 12/40-5 ST**Weidmüller Interface GmbH & Co. KG**

Klingenbergstraße 26

D-32758 Detmold

Germany

www.weidmueller.com



MetalliCards sind in Aluminium- oder Edelstahlausführung erhältlich, um unterschiedlichsten Markierungsanforderungen gerecht zu werden. Die Schilder aus chromal beschichtetem Aluminium sind die preisgünstige Alternative für eine Vielzahl von Applikationen und überzeugen besonders im Mehrfarbdruck durch ausgeprägte Kontraste. In der technologisch anspruchsvollen Chemie- und Prozessindustrie sind Sie mit der Edelstahl-MetalliCard dank hervorragender Resistenz auf der sicheren Seite. Die Formate decken den Bedarf im gesamten Spektrum der Anlagenkennzeichnung ab. Von kleineren Betriebsmitteln bis hin zu Typenschildern stellen sie einen hochwertigen Markierungsverlauf sicher. Dabei zeichnet sich die MetallCard durch beste Montageeigenschaften aus. Verklebt, vernietet, per Halter oder Schildschienen sowie in Kombination mit Edelstahlkabelbindern ist die MetallCard universell einsetzbar. Beim SFX-M ermöglicht eine spezielle Ausstanzung die Verwendung von Stahlkabelbindern. Für Sonderdruck: Bitte senden Sie uns für ihre Beschriftungsvorgaben eine Datei unserer Beschriftungssoftware M-Print PRO oder M-Print PRO Online (ohne Installation).

Allgemeine Bestelldaten

Ausführung	MetalliCard, Leiter- und Kabelmarkierer, 7 - 40 mm, 40 x 12 mm, silber
Best.-Nr.	1500240000
Art	SFX-M 12/40-5 ST
GTIN (EAN)	4050118308921
VPE	50 ST

SFX-M 12/40-5 ST

Weidmüller Interface GmbH & Co. KG
 Klingenbergstraße 26
 D-32758 Detmold
 Germany

www.weidmueller.com

Technische Daten

Zulassungen

ROHS	Konform
------	---------

Abmessungen und Gewichte

Tiefe	0.8 mm	Tiefe (inch)	0.0315 inch
Höhe	40 mm	Höhe (inch)	1.5748 inch
Breite	12 mm	Breite (inch)	0.4724 inch
Nettogewicht	1.8 g		

Temperaturen

Einsatztemperaturbereich	-55...130 °C
--------------------------	--------------

Umweltanforderungen

RoHS-Konformitätsstatus	Konform ohne Ausnahme
REACH SVHC	Keine SVHC über 0,1 Gew.-%

Allgemeine Angaben

Anzahl je Bogen	50	
Art des Aufdrucks	Neutral	
Ausführung	halogenfrei	
Breite	12 mm	
Einsatztemperaturbereich, max.	130 °C	
Einsatztemperaturbereich, min.	-55 °C	
Farbe	silber	
Werkstoff	Edelstahl 1.4301	
Aufgedruckte Zeichen	ohne	
Anzahl Markierer pro VPE	Lieferform	MetalliCard
Schriftfeldgröße	12.2 x 25 mm	
empfohlene Industrien	Prozess, Energie	
kompatibler Drucker		
Anzahl Markierer pro Verbund	1 MetalliCard = Conductor and cable markers	
Einsatztemperaturbereich	-55...130 °C	

Leiter- und Kabelmarkierer

Leiteranschlussquerschnitt, max.	500 mm ²	Leiteranschlussquerschnitt, min.	16 mm ²
Leiteraußendurchmesser, max.	40 mm	Leiteraußendurchmesser, min.	7 mm
Kabelbinderdurchführung	Flach	Leiteraußendurchmesser	7 - 40 mm
Geeigneter Kabelbinder	Kunststoff	Leiteranschlussquerschnitt	16 - 500 mm ²

Klassifikationen

ETIM 8.0	EC001530	ETIM 9.0	EC001530
ETIM 10.0	EC001530	ECLASS 14.0	27-28-11-02
ECLASS 15.0	27-28-11-02		



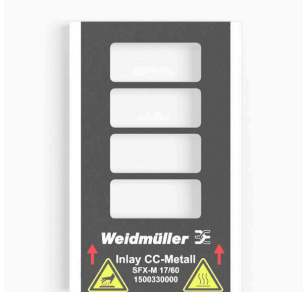
SFX-M 12/40-5 ST

Weidmüller Interface GmbH & Co. KG
 Klingenbergstraße 26
 D-32758 Detmold
 Germany

Zubehör

www.weidmueller.com

Inlay



MetalliCards sind in Aluminium- oder Edelstahlausführung erhältlich, um unterschiedlichsten Markierungsanforderungen gerecht zu werden. Die Schilder aus chromal beschichtetem Aluminium sind die preisgünstige Alternative für eine Vielzahl von Applikationen und überzeugen besonders im Mehrfarbdruck durch ausgeprägte Kontraste. In der technologisch anspruchsvollen Chemie- und Prozessindustrie sind Sie mit der Edelstahl-MetalliCard dank hervorragender Resistenz auf der sicheren Seite. Die Formate decken den Bedarf im gesamten Spektrum der Anlagenkennzeichnung ab. Von kleineren Betriebsmitteln bis hin zu Typenschildern stellen sie einen hochwertigen Markierungsverlauf sicher. Dabei zeichnet sich die MetalliCard durch beste Montageeigenschaften aus. Verklebt, vernietet, per Halter oder Schildschienen sowie in Kombination mit Edelstahlkabelbindern ist die MetalliCard universell einsetzbar. Beim SFX-M ermöglicht eine spezielle Ausstanzung die Verwendung von Stahlkabelbindern. Für Sonderdruck: Bitte senden Sie uns für ihre Beschriftungsvorgaben eine Datei unserer Beschriftungssoftware M-Print PRO oder M-Print PRO Online (ohne Installation).

Allgemeine Bestelldaten

Art	INLAY SFX-M 12/40	Ausführung
Best.-Nr.	1500320000	
GTIN (EAN)	4050118308945	
VPE	1 ST	