

**VPN/-240****Weidmüller Interface GmbH & Co. KG**

Klingenbergstraße 26

D-32758 Detmold

Germany

[www.weidmueller.com](http://www.weidmueller.com)

Die Verwendung von isolierten Verbindern sichert Anwendern eine langfristig gleichbleibende Qualität ihrer elektrischen Verbindungen.

- Große Auswahl an isolierten und nicht isolierten Kabelschuhen und Verbindern
- Rohrkabelschuhe nach üblichen Marktstandards (Euroserie)
- Presskabelschuhe gemäß DIN 46235
- Quetschkabelschuhe gemäß DIN 46234
- Isolierte Ringkabelschuhe gemäß DIN 46237
- Isolierte Stiftkabelschuhe gemäß DIN 46231

**Allgemeine Bestelldaten**

Ausführung	Kabelschuh, 240 mm <sup>2</sup> , 240 mm <sup>2</sup> , Keine
Best.-Nr.	<a href="#">1498730000</a>
Art	VPN/-240
GTIN (EAN)	4050118308044
VPE	15 ST
Lieferstatus	Dieser Artikel ist demnächst nicht mehr lieferbar.
Lieferbar bis	2026-03-31T00:00:00+02:00

**Technische Daten****Zulassungen**

ROHS	Konform
------	---------

**Abmessungen und Gewichte**

Nettogewicht	232 g
--------------	-------

**Umweltanforderungen**

RoHS-Konformitätsstatus	Konform ohne Ausnahme
REACH SVHC	Keine SVHC über 0,1 Gew.-%

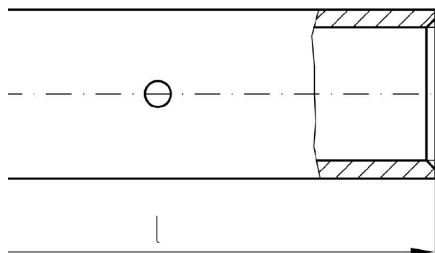
**Verbinder**

Leiteranschlussquerschnitt, max.	240 mm <sup>2</sup>	Leiteranschlussquerschnitt	240 mm <sup>2</sup>
Isolation	nicht vorhanden	Innendurchmesser Schaft (d1)	21.5 mm
Länge 2 (l2)	7 mm	Außendurchmesser Schaft (d3)	29 mm
Anschlusslänge (l)	90 mm	Kennzahl Cu	28 K

**Klassifikationen**

ETIM 8.0	EC001059	ETIM 9.0	EC001059
ETIM 10.0	EC001059	ECLASS 14.0	27-40-02-12
ECLASS 15.0	27-40-02-12		

## Zeichnungen



## Zubehör

### ... für Rohrkabelschuhe



Crimpwerkzeuge für Kabelschuhe, Verbinder und Aderendhülsen mit Wechseleinsätzen

- extrem schnelles Arbeiten durch hydraulische Unterstützung
- großer Verarbeitungsbereich bis 400 mm<sup>2</sup>
- Schnellverschlusskopf um 360° drehbar
- automatische Druckbegrenzung und Überwachung mit Drucksensor
- Zusatzfunktionen für APG Serie:
- elektronische Steuerung und Überwachung des Pressvorgangs
- Abspeichern aller Verpressungen und Fehlermeldungen auf internem Speicher
- Auslesung aller Zyklen und Fehlermeldungen über USB

### Allgemeine Bestelldaten

Art	ES APG 80 WM 240	Ausführung
Best.-Nr.	<a href="#">1502580000</a>	240mm <sup>2</sup> , WM-Crimp
GTIN (EAN)	4050118310689	
VPE	1 ST	

### ... für Presskabelschuhe



Crimpwerkzeuge für Kabelschuhe, Verbinder und Aderendhülsen mit Wechseleinsätzen

- extrem schnelles Arbeiten durch hydraulische Unterstützung
- großer Verarbeitungsbereich bis 400 mm<sup>2</sup>
- Schnellverschlusskopf um 360° drehbar
- automatische Druckbegrenzung und Überwachung mit Drucksensor
- Zusatzfunktionen für APG Serie:
- elektronische Steuerung und Überwachung des Pressvorgangs
- Abspeichern aller Verpressungen und Fehlermeldungen auf internem Speicher
- Auslesung aller Zyklen und Fehlermeldungen über USB

### Allgemeine Bestelldaten

Art	ES APG 80 HEX 240	Ausführung
Best.-Nr.	<a href="#">1502740000</a>	240mm <sup>2</sup> , Sechskantcrimp (Hexagon)
GTIN (EAN)	4050118310481	
VPE	1 ST	