

KP-M20/-70**Weidmüller Interface GmbH & Co. KG**

Klingenbergstraße 26

D-32758 Detmold

Germany

www.weidmueller.com

Die Verwendung von isolierten Verbindern sichert Anwendern eine langfristig gleichbleibende Qualität ihrer elektrischen Verbindungen.

- Große Auswahl an isolierten und nicht isolierten Kabelschuhen und Verbindern
- Rohrkabelschuhe nach üblichen Marktstandards (Euroserie)
- Presskabelschuhe gemäß DIN 46235
- Quetschkabelschuhe gemäß DIN 46234
- Isolierte Ringkabelschuhe gemäß DIN 46237
- Isolierte Stiftkabelschuhe gemäß DIN 46231

Allgemeine Bestelldaten

| | |
|------------|--------------------------------|
| Ausführung | Kabelschuh, 70 mm ² |
| Best.-Nr. | 1498170000 |
| Art | KP-M20/-70 |
| GTIN (EAN) | 4050118307344 |
| VPE | 50 ST |

Technische Daten

Zulassungen

| | |
|------|---------|
| ROHS | Konform |
|------|---------|

Abmessungen und Gewichte

| | |
|--------------|---------|
| Nettogewicht | 69.46 g |
|--------------|---------|

Umweltanforderungen

| | |
|-------------------------|----------------------------|
| RoHS-Konformitätsstatus | Konform ohne Ausnahme |
| REACH SVHC | Keine SVHC über 0,1 Gew.-% |

Technische Daten

| | |
|------------|--------------------------|
| Ausführung | DIN-Serie 46235 Standard |
|------------|--------------------------|

Verbinder

| | | | |
|------------------------------|--------------------|-------------------------------|-----------------|
| Leiteranschlussquerschnitt | 70 mm ² | Isolation | nicht vorhanden |
| Bohrung | M 20 | Innendurchmesser Schaft (d1) | 11.3 mm |
| Außendurchmesser Schaft (d3) | 16.5 mm | Schaftlänge (a) | 28 mm |
| Anschlusslänge (l) | 61 mm | Innendurchmesser Flansch (d2) | 21 mm |
| Flanschbreite (b) | 31 mm | Kennzahl Cu | 16 K |

Klassifikationen

| | | | |
|-------------|-------------|-------------|-------------|
| ETIM 8.0 | EC001050 | ETIM 9.0 | EC001050 |
| ETIM 10.0 | EC001050 | ECLASS 14.0 | 27-40-02-03 |
| ECLASS 15.0 | 27-40-02-03 | | |

Zeichnungen



Zubehör

Crimpwerkzeug für Rohr- und Presskabelschuhe



Crimpwerkzeuge für Rohr- und Presskabelschuhe mit drehbarem Crimpstern.

- Integrierter Crimpstern für unterschiedliche Querschnitte
- Hexagon Crimpwerkzeuge für Presskabelschuhe
- WM-From Crimpwerkzeuge für Rohrkabelschuhe
- großer Verarbeitungsbereich bis 70 oder 120 mm²

Allgemeine Bestelldaten

| | | |
|------------|----------------------------|---|
| Art | PZ PK 6/70 | Ausführung |
| Best.-Nr. | 1500470000 | 6mm², 70mm², Sechskantcrimp (Hexagon) |
| GTIN (EAN) | 4050118309263 | |
| VPE | 1 ST | |
| Art | PZ PK 10/120 | Ausführung |
| Best.-Nr. | 1500480000 | 10mm², 120mm², Sechskantcrimp (Hexagon) |
| GTIN (EAN) | 4050118309089 | |
| VPE | 1 ST | |

Werkzeuge



Crimpwerkzeuge für Kabelschuhe, Verbinder und Aderendhülsen mit Wechseleinsätzen

- extrem schnelles Arbeiten durch hydraulische Unterstützung
- großer Verarbeitungsbereich bis 300 mm²
- Schnellverschlusskopf um 270° drehbar
- automatische Druckbegrenzung und Überwachung mit Drucksensor
- elektronische Steuerung und Überwachung des Pressvorgangs
- Abspeichern aller Verpressungen und Fehlermeldungen auf internem Speicher
- Auslesung aller Zyklen und Fehlermeldungen über USB
- Li-Ionen Akku mit Ladezustandsanzeige: 18V, 2 Ah

Allgemeine Bestelldaten

| | | |
|------------|----------------------------|--|
| Art | EPG 45 | Ausführung |
| Best.-Nr. | 1500830000 | Crimpwerkzeug, 6mm², 150mm², Sechskantcrimp (Hexagon), WM- |
| GTIN (EAN) | 4050118309317 | Crimp, Indent-Crimp, Trapezcrimp, Ovalcrimp |
| VPE | 1 ST | |

Zubehör

... für Rohrkabelschuhe



Crimpwerkzeuge für Kabelschuhe, Verbinder und Aderendhülsen mit Wechseleinsätzen

- extrem schnelles Arbeiten durch hydraulische Unterstützung
- großer Verarbeitungsbereich bis 300 mm²
- Schnellverschlusskopf um 270° drehbar
- automatische Druckbegrenzung und Überwachung mit Drucksensor
- elektronische Steuerung und Überwachung des Pressvorgangs
- Abspeichern aller Verpressungen und Fehlermeldungen auf internem Speicher
- Auslesung aller Zyklen und Fehlermeldungen über USB
- Li-Ionen Akku mit Ladezustandsanzeige: 18V, 2 Ah

Allgemeine Bestelldaten

| | | |
|------------|----------------------------|------------------------------|
| Art | ES EPG 45 WM 10/70 | Ausführung |
| Best.-Nr. | 1500870000 | 70mm ² , WM-Crimp |
| GTIN (EAN) | 4050118309256 | |
| VPE | 1 ST | |

... für Presskabelschuhe



Crimpwerkzeuge für Kabelschuhe, Verbinder und Aderendhülsen mit Wechseleinsätzen

- extrem schnelles Arbeiten durch hydraulische Unterstützung
- großer Verarbeitungsbereich bis 300 mm²
- Schnellverschlusskopf um 270° drehbar
- automatische Druckbegrenzung und Überwachung mit Drucksensor
- elektronische Steuerung und Überwachung des Pressvorgangs
- Abspeichern aller Verpressungen und Fehlermeldungen auf internem Speicher
- Auslesung aller Zyklen und Fehlermeldungen über USB
- Li-Ionen Akku mit Ladezustandsanzeige: 18V, 2 Ah

Allgemeine Bestelldaten

| | | |
|------------|----------------------------|--|
| Art | ES EPG 45 HEX 10/70 | Ausführung |
| Best.-Nr. | 1500940000 | 70mm ² , Sechskantcrimp (Hexagon) |
| GTIN (EAN) | 4050118309522 | |
| VPE | 1 ST | |

Zubehör

Werkzeuge



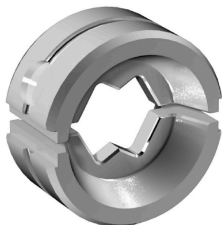
Crimpwerkzeuge für Kabelschuhe, Verbinder und Aderendhülsen mit Wechseleinsätzen

- extrem schnelles Arbeiten durch hydraulische Unterstützung
- großer Verarbeitungsbereich bis 300 mm²
- Schnellverschlusskopf um 270° drehbar
- automatische Druckbegrenzung und Überwachung mit Drucksensor
- elektronische Steuerung und Überwachung des Pressvorgangs
- Abspeichern aller Verpressungen und Fehlermeldungen auf internem Speicher
- Auslesung aller Zyklen und Fehlermeldungen über USB
- Li-Ionen Akku mit Ladezustandsanzeige: 18V, 2 Ah

Allgemeine Bestelldaten

| | | |
|------------|----------------------------|---|
| Art | EPG 60 | Ausführung |
| Best.-Nr. | 2453810000 | Presswerkzeuge, Werkzeuge, Crimpwerkzeug, 6mm ² , 300mm ² , |
| GTIN (EAN) | 4050118468434 | Sechskantcrimp (Hexagon), WM-Crimp, Indent-Crimp, Trapezcrimp, |
| VPE | 1 ST | Ovalcrimp |

... für Rohrkabelschuhe



Crimpwerkzeuge für Kabelschuhe, Verbinder und Aderendhülsen mit Wechseleinsätzen

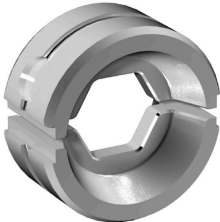
- extrem schnelles Arbeiten durch hydraulische Unterstützung
- großer Verarbeitungsbereich bis 300 mm²
- Schnellverschlusskopf um 270° drehbar
- automatische Druckbegrenzung und Überwachung mit Drucksensor
- elektronische Steuerung und Überwachung des Pressvorgangs
- Abspeichern aller Verpressungen und Fehlermeldungen auf internem Speicher
- Auslesung aller Zyklen und Fehlermeldungen über USB
- Li-Ionen Akku mit Ladezustandsanzeige: 18V, 2 Ah

Allgemeine Bestelldaten

| | | |
|------------|----------------------------|---|
| Art | ES EPG/HPG 60 WM 70 | Ausführung |
| Best.-Nr. | 2469590000 | Einsatz Crimpwerkzeug, 70mm ² , WM-Crimp |
| GTIN (EAN) | 4050118483857 | |
| VPE | 1 ST | |

Zubehör

... für Presskabelschuhe



Crimpwerkzeuge für Kabelschuhe, Verbinder und Aderendhülsen mit Wechseleinsätzen

- extrem schnelles Arbeiten durch hydraulische Unterstützung
- großer Verarbeitungsbereich bis 300 mm²
- Schnellverschlusskopf um 270° drehbar
- automatische Druckbegrenzung und Überwachung mit Drucksensor
- elektronische Steuerung und Überwachung des Pressvorgangs
- Abspeichern aller Verpressungen und Fehlermeldungen auf internem Speicher
- Auslesung aller Zyklen und Fehlermeldungen über USB
- Li-Ionen Akku mit Ladezustandsanzeige: 18V, 2 Ah

Allgemeine Bestelldaten

| | | |
|------------|----------------------------|---|
| Art | ES EPG/HPG 60 HEX 70 | Ausführung |
| Best.-Nr. | 2505210000 | Einsatz Crimpwerkzeug, 70mm ² , Sechskantcrimp (Hexagon) |
| GTIN (EAN) | 4050118519594 | |
| VPE | 1 ST | |

Werkzeuge



Crimpwerkzeuge für Kabelschuhe, Verbinder und Aderendhülsen mit Wechseleinsätzen

- extrem schnelles Arbeiten durch hydraulische Unterstützung
- großer Verarbeitungsbereich bis 400 mm²
- Schnellverschlusskopf um 360° drehbar
- automatische Druckbegrenzung und Überwachung mit Drucksensor
- Zusatzfunktionen für APG Serie:
- elektronische Steuerung und Überwachung des Pressvorgangs
- Abspeichern aller Verpressungen und Fehlermeldungen auf internem Speicher
- Auslesung aller Zyklen und Fehlermeldungen über USB

Allgemeine Bestelldaten

| | | |
|------------|----------------------------|--|
| Art | HPG 60 | Ausführung |
| Best.-Nr. | 2453820000 | 6mm ² , 300mm ² , Sechskantcrimp (Hexagon), WM-Crimp, Indent-Crimp, Trapezcrimp, Ovalcrimp |
| GTIN (EAN) | 4050118468427 | |
| VPE | 1 ST | |

Zubehör

... für Rohrkabelschuhe



Crimpwerkzeuge für Kabelschuhe, Verbinder und Aderendhülsen mit Wechseleinsätzen

- extrem schnelles Arbeiten durch hydraulische Unterstützung
- großer Verarbeitungsbereich bis 400 mm²
- Schnellverschlusskopf um 360° drehbar
- automatische Druckbegrenzung und Überwachung mit Drucksensor
- Zusatzfunktionen für APG Serie:
- elektronische Steuerung und Überwachung des Pressvorgangs
- Abspeichern aller Verpressungen und Fehlermeldungen auf internem Speicher
- Auslesung aller Zyklen und Fehlermeldungen über USB

Allgemeine Bestelldaten

| | | |
|------------|----------------------------|------------------------------|
| Art | ES APG 80 WM 70 | Ausführung |
| Best.-Nr. | 1502520000 | 70mm ² , WM-Crimp |
| GTIN (EAN) | 4050118310580 | |
| VPE | 1 ST | |

... für Presskabelschuhe



Crimpwerkzeuge für Kabelschuhe, Verbinder und Aderendhülsen mit Wechseleinsätzen

- extrem schnelles Arbeiten durch hydraulische Unterstützung
- großer Verarbeitungsbereich bis 400 mm²
- Schnellverschlusskopf um 360° drehbar
- automatische Druckbegrenzung und Überwachung mit Drucksensor
- Zusatzfunktionen für APG Serie:
- elektronische Steuerung und Überwachung des Pressvorgangs
- Abspeichern aller Verpressungen und Fehlermeldungen auf internem Speicher
- Auslesung aller Zyklen und Fehlermeldungen über USB

Allgemeine Bestelldaten

| | | |
|------------|----------------------------|--|
| Art | ES APG 80 HEX 70 | Ausführung |
| Best.-Nr. | 1502680000 | 70mm ² , Sechskantcrimp (Hexagon) |
| GTIN (EAN) | 4050118310641 | |
| VPE | 1 ST | |