

**KWPN-M16/-150 90****Weidmüller Interface GmbH & Co. KG**

Klingenbergstraße 26

D-32758 Detmold

Germany

[www.weidmueller.com](http://www.weidmueller.com)

Die Verwendung von isolierten Verbindern sichert Anwendern eine langfristig gleichbleibende Qualität ihrer elektrischen Verbindungen.

- Große Auswahl an isolierten und nicht isolierten Kabelschuhen und Verbindern
- Rohrkabelschuhe nach üblichen Marktstandards (Euroserie)
- Presskabelschuhe gemäß DIN 46235
- Quetschkabelschuhe gemäß DIN 46234
- Isolierte Ringkabelschuhe gemäß DIN 46237
- Isolierte Stiftkabelschuhe gemäß DIN 46231

**Allgemeine Bestelldaten**

|            |                                 |
|------------|---------------------------------|
| Ausführung | Kabelschuh, 150 mm <sup>2</sup> |
| Best.-Nr.  | <a href="#">1497830000</a>      |
| Art        | KWPN-M16/-150 90                |
| GTIN (EAN) | 4050118307160                   |
| VPE        | 25 ST                           |

### Technische Daten

#### Zulassungen

|      |         |
|------|---------|
| ROHS | Konform |
|------|---------|

#### Abmessungen und Gewichte

|              |          |
|--------------|----------|
| Nettogewicht | 148.26 g |
|--------------|----------|

#### Umweltanforderungen

|                         |                            |
|-------------------------|----------------------------|
| RoHS-Konformitätsstatus | Konform ohne Ausnahme      |
| REACH SVHC              | Keine SVHC über 0,1 Gew.-% |

#### Technische Daten

|            |                     |
|------------|---------------------|
| Ausführung | DIN-Serie 46235 90° |
|------------|---------------------|

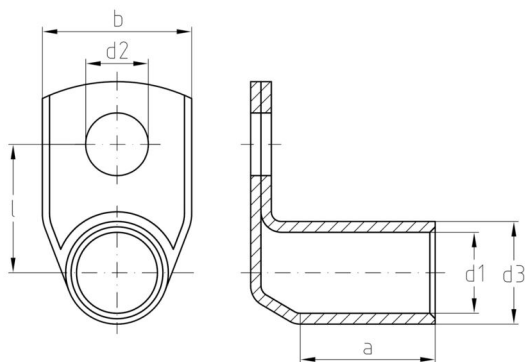
#### Verbinder

|                              |                     |                               |                 |
|------------------------------|---------------------|-------------------------------|-----------------|
| Leiteranschlussquerschnitt   | 150 mm <sup>2</sup> | Isolation                     | nicht vorhanden |
| Bohrung                      | M 16                | Innendurchmesser Schaft (d1)  | 17 mm           |
| Außendurchmesser Schaft (d3) | 23.5 mm             | Schaftlänge (a)               | 35 mm           |
| Anschlusslänge (l)           | 30.8 mm             | Innendurchmesser Flansch (d2) | 17 mm           |
| Flanschbreite (b)            | 34 mm               | Kennzahl Cu                   | 22 K            |

#### Klassifikationen

|             |             |             |             |
|-------------|-------------|-------------|-------------|
| ETIM 8.0    | EC001050    | ETIM 9.0    | EC001050    |
| ETIM 10.0   | EC001050    | ECLASS 14.0 | 27-40-02-03 |
| ECLASS 15.0 | 27-40-02-03 |             |             |

## Zeichnungen



## KWPN-M16/-150 90

**Weidmüller Interface GmbH & Co. KG**  
Klingenbergstraße 26  
D-32758 Detmold  
Germany

www.weidmueller.com

## Zubehör

### Werkzeuge



Crimpwerkzeuge für Kabelschuhe, Verbinder und Aderendhülsen mit Wechseleinsätzen

- extrem schnelles Arbeiten durch hydraulische Unterstützung
- großer Verarbeitungsbereich bis 300 mm<sup>2</sup>
- Schnellverschlusskopf um 270° drehbar
- automatische Druckbegrenzung und Überwachung mit Drucksensor
- elektronische Steuerung und Überwachung des Pressvorgangs
- Abspeichern aller Verpressungen und Fehlermeldungen auf internem Speicher
- Auslesung aller Zyklen und Fehlermeldungen über USB
- Li-Ionen Akku mit Ladezustandsanzeige: 18V, 2 Ah

### Allgemeine Bestelldaten

|            |                            |  |
|------------|----------------------------|--|
| Art        | EPG 45                     | Ausführung   |
| Best.-Nr.  | <a href="#">1500830000</a> | Crimpwerkzeug, 6mm <sup>2</sup> , 150mm <sup>2</sup> , Sechskantcrimp (Hexagon), WM- |
| GTIN (EAN) | 4050118309317              | Crimp, Indent-Crimp, Trapezcrimp, Ovalcrimp  |
| VPE        | 1 ST                       |  |

### ... für Rohrkabelschuhe



Crimpwerkzeuge für Kabelschuhe, Verbinder und Aderendhülsen mit Wechseleinsätzen

- extrem schnelles Arbeiten durch hydraulische Unterstützung
- großer Verarbeitungsbereich bis 300 mm<sup>2</sup>
- Schnellverschlusskopf um 270° drehbar
- automatische Druckbegrenzung und Überwachung mit Drucksensor
- elektronische Steuerung und Überwachung des Pressvorgangs
- Abspeichern aller Verpressungen und Fehlermeldungen auf internem Speicher
- Auslesung aller Zyklen und Fehlermeldungen über USB
- Li-Ionen Akku mit Ladezustandsanzeige: 18V, 2 Ah

### Allgemeine Bestelldaten

|            |                            |                               |
|------------|----------------------------|-------------------------------|
| Art        | ES EPG 45 WM 150           | Ausführung                    |
| Best.-Nr.  | <a href="#">1994550000</a> | 150mm <sup>2</sup> , WM-Crimp |
| GTIN (EAN) | 4050118379785              |                               |
| VPE        | 1 ST                       |                               |

## KWPN-M16/-150 90

**Weidmüller Interface GmbH & Co. KG**  
Klingenbergstraße 26  
D-32758 Detmold  
Germany

[www.weidmueller.com](http://www.weidmueller.com)

## Zubehör

### ... für Presskabelschuhe



Crimpwerkzeuge für Kabelschuhe, Verbinder und Aderendhülsen mit Wechseleinsätzen

- extrem schnelles Arbeiten durch hydraulische Unterstützung
- großer Verarbeitungsbereich bis 300 mm<sup>2</sup>
- Schnellverschlusskopf um 270° drehbar
- automatische Druckbegrenzung und Überwachung mit Drucksensor
- elektronische Steuerung und Überwachung des Pressvorgangs
- Abspeichern aller Verpressungen und Fehlermeldungen auf internem Speicher
- Auslesung aller Zyklen und Fehlermeldungen über USB
- Li-Ionen Akku mit Ladezustandsanzeige: 18V, 2 Ah

### Allgemeine Bestelldaten

|            |                            |   |
|------------|----------------------------|---|
| Art        | ES EPG 45 HEX 150          | Ausführung                                    |
| Best.-Nr.  | <a href="#">1994540000</a> | 150mm <sup>2</sup> , Sechskantcrimp (Hexagon) |
| GTIN (EAN) | 4050118379778              |   |
| VPE        | 1 ST                       |   |

### Werkzeuge



Crimpwerkzeuge für Kabelschuhe, Verbinder und Aderendhülsen mit Wechseleinsätzen

- extrem schnelles Arbeiten durch hydraulische Unterstützung
- großer Verarbeitungsbereich bis 300 mm<sup>2</sup>
- Schnellverschlusskopf um 270° drehbar
- automatische Druckbegrenzung und Überwachung mit Drucksensor
- elektronische Steuerung und Überwachung des Pressvorgangs
- Abspeichern aller Verpressungen und Fehlermeldungen auf internem Speicher
- Auslesung aller Zyklen und Fehlermeldungen über USB
- Li-Ionen Akku mit Ladezustandsanzeige: 18V, 2 Ah

### Allgemeine Bestelldaten

|            |                            |   |
|------------|----------------------------|---|
| Art        | EPG 60                     | Ausführung  |
| Best.-Nr.  | <a href="#">2453810000</a> | Presswerkzeuge, Werkzeuge, Crimpwerkzeug, 6mm <sup>2</sup> , 300mm <sup>2</sup> , |
| GTIN (EAN) | 4050118468434              | Sechskantcrimp (Hexagon), WM-Crimp, Indent-Crimp, Trapezcrimp,                    |
| VPE        | 1 ST                       | Ovalcrimp   |

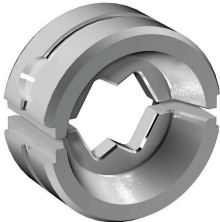
## KWPN-M16/-150 90

**Weidmüller Interface GmbH & Co. KG**  
Klingenbergstraße 26  
D-32758 Detmold  
Germany

www.weidmueller.com

## Zubehör

### ... für Rohrkabelschuhe



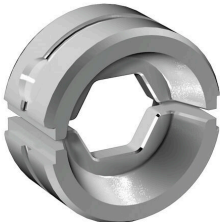
Crimpwerkzeuge für Kabelschuhe, Verbinder und Aderendhülsen mit Wechseleinsätzen

- extrem schnelles Arbeiten durch hydraulische Unterstützung
- großer Verarbeitungsbereich bis 300 mm<sup>2</sup>
- Schnellverschlusskopf um 270° drehbar
- automatische Druckbegrenzung und Überwachung mit Drucksensor
- elektronische Steuerung und Überwachung des Pressvorgangs
- Abspeichern aller Verpressungen und Fehlermeldungen auf internem Speicher
- Auslesung aller Zyklen und Fehlermeldungen über USB
- Li-Ionen Akku mit Ladezustandsanzeige: 18V, 2 Ah

### Allgemeine Bestelldaten

|            |                            |  |
|------------|----------------------------|--|
| Art        | ES EPG/HPG 60 WM 150       | Ausführung   |
| Best.-Nr.  | <a href="#">2469620000</a> | Einsatz Crimpwerkzeug, 150mm <sup>2</sup> , WM-Crimp |
| GTIN (EAN) | 4050118483871              |  |
| VPE        | 1 ST                       |  |

### ... für Presskabelschuhe



Crimpwerkzeuge für Kabelschuhe, Verbinder und Aderendhülsen mit Wechseleinsätzen

- extrem schnelles Arbeiten durch hydraulische Unterstützung
- großer Verarbeitungsbereich bis 300 mm<sup>2</sup>
- Schnellverschlusskopf um 270° drehbar
- automatische Druckbegrenzung und Überwachung mit Drucksensor
- elektronische Steuerung und Überwachung des Pressvorgangs
- Abspeichern aller Verpressungen und Fehlermeldungen auf internem Speicher
- Auslesung aller Zyklen und Fehlermeldungen über USB
- Li-Ionen Akku mit Ladezustandsanzeige: 18V, 2 Ah

### Allgemeine Bestelldaten

|            |                            |  |
|------------|----------------------------|--|
| Art        | ES EPG/HPG 60 HEX 150      | Ausführung   |
| Best.-Nr.  | <a href="#">2505240000</a> | Einsatz Crimpwerkzeug, 150mm <sup>2</sup> , Sechskantcrimp (Hexagon) |
| GTIN (EAN) | 4050118519631              |  |
| VPE        | 1 ST                       |  |

## KWPN-M16/-150 90

**Weidmüller Interface GmbH & Co. KG**  
Klingenbergstraße 26  
D-32758 Detmold  
Germany

www.weidmueller.com

## Zubehör

### Werkzeuge



Crimpwerkzeuge für Kabelschuhe, Verbinder und Aderendhülsen mit Wechseleinsätzen

- extrem schnelles Arbeiten durch hydraulische Unterstützung
- großer Verarbeitungsbereich bis 400 mm<sup>2</sup>
- Schnellverschlusskopf um 360° drehbar
- automatische Druckbegrenzung und Überwachung mit Drucksensor
- Zusatzfunktionen für APG Serie:
- elektronische Steuerung und Überwachung des Pressvorgangs
- Abspeichern aller Verpressungen und Fehlermeldungen auf internem Speicher
- Auslesung aller Zyklen und Fehlermeldungen über USB

### Allgemeine Bestelldaten

|            |                            |   |
|------------|----------------------------|---|
| Art        | HPG 60                     | Ausführung  |
| Best.-Nr.  | <a href="#">2453820000</a> | 6mm <sup>2</sup> , 300mm <sup>2</sup> , Sechskantcrimp (Hexagon), WM-Crimp, Indent- |
| GTIN (EAN) | 4050118468427              | Crimp, Trapezcrimp, Ovalcrimp   |
| VPE        | 1 ST                       |   |

### ... für Rohrkabelschuhe



Crimpwerkzeuge für Kabelschuhe, Verbinder und Aderendhülsen mit Wechseleinsätzen

- extrem schnelles Arbeiten durch hydraulische Unterstützung
- großer Verarbeitungsbereich bis 400 mm<sup>2</sup>
- Schnellverschlusskopf um 360° drehbar
- automatische Druckbegrenzung und Überwachung mit Drucksensor
- Zusatzfunktionen für APG Serie:
- elektronische Steuerung und Überwachung des Pressvorgangs
- Abspeichern aller Verpressungen und Fehlermeldungen auf internem Speicher
- Auslesung aller Zyklen und Fehlermeldungen über USB

### Allgemeine Bestelldaten

|            |                            |                               |
|------------|----------------------------|-------------------------------|
| Art        | ES APG 80 WM 150           | Ausführung                    |
| Best.-Nr.  | <a href="#">1502550000</a> | 150mm <sup>2</sup> , WM-Crimp |
| GTIN (EAN) | 4050118310825              |                               |
| VPE        | 1 ST                       |                               |

## KWPN-M16/-150 90

**Weidmüller Interface GmbH & Co. KG**  
Klingenbergstraße 26  
D-32758 Detmold  
Germany

[www.weidmueller.com](http://www.weidmueller.com)

## Zubehör

### ... für Presskabelschuhe



Crimpwerkzeuge für Kabelschuhe, Verbinder und Aderendhülsen mit Wechseleinsätzen

- extrem schnelles Arbeiten durch hydraulische Unterstützung
- großer Verarbeitungsbereich bis 400 mm<sup>2</sup>
- Schnellverschlusskopf um 360° drehbar
- automatische Druckbegrenzung und Überwachung mit Drucksensor
- Zusatzfunktionen für APG Serie:
- elektronische Steuerung und Überwachung des Pressvorgangs
- Abspeichern aller Verpressungen und Fehlermeldungen auf internem Speicher
- Auslesung aller Zyklen und Fehlermeldungen über USB

### Allgemeine Bestelldaten

|            |                            |   |
|------------|----------------------------|---|
| Art        | ES APG 80 HEX 150          | Ausführung                                    |
| Best.-Nr.  | <a href="#">1502720000</a> | 150mm <sup>2</sup> , Sechskantcrimp (Hexagon) |
| GTIN (EAN) | 4050118310900              |   |
| VPE        | 1 ST                       |   |