

**KWN-M5/-6 90****Weidmüller Interface GmbH & Co. KG**

Klingenbergstraße 26

D-32758 Detmold

Germany

www.weidmueller.com



Die Verwendung von isolierten Verbindern sichert Anwendern eine langfristig gleichbleibende Qualität ihrer elektrischen Verbindungen.

- Große Auswahl an isolierten und nicht isolierten Kabelschuhen und Verbindern
- Rohrkabelschuhe nach üblichen Marktstandards (Euroserie)
- Presskabelschuhe gemäß DIN 46235
- Quetschkabelschuhe gemäß DIN 46234
- Isolierte Ringkabelschuhe gemäß DIN 46237
- Isolierte Stiftkabelschuhe gemäß DIN 46231

**Allgemeine Bestelldaten**

Ausführung	Kabelschuh, 6 mm <sup>2</sup> , 6 mm <sup>2</sup> - 6 mm <sup>2</sup>
Best.-Nr.	<a href="#">1496120000</a>
Art	KWN-M5/-6 90
GTIN (EAN)	4050118305753
VPE	100 ST

## Technische Daten

### Zulassungen

ROHS	Konform
------	---------

### Abmessungen und Gewichte

Nettogewicht	4.73 g
--------------	--------

### Umweltanforderungen

RoHS-Konformitätsstatus	Konform ohne Ausnahme
REACH SVHC	Keine SVHC über 0,1 Gew.-%

### Technische Daten

Ausführung	Euro-Serie 90°
------------	----------------

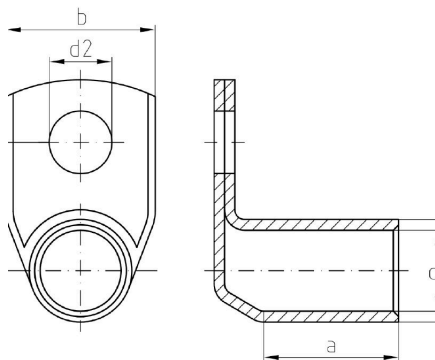
### Verbinder

Leiteranschlussquerschnitt, max.	6 mm <sup>2</sup>	Leiteranschlussquerschnitt, min.	6 mm <sup>2</sup>
Leiteranschlussquerschnitt	6 mm <sup>2</sup>	Isolation	nicht vorhanden
Bohrung	M 5	Kennfarbe	Keine
Innendurchmesser Schaft (d1)	3.5 mm	Außendurchmesser Schaft (d3)	6.5 mm
Schaftlänge (a)	8 mm	Anschlusslänge (l)	11.2 mm
Innendurchmesser Flansch (d2)	5.3 mm	Flanschbreite (b)	11 mm

### Klassifikationen

ETIM 8.0	EC001051	ETIM 9.0	EC001051
ETIM 10.0	EC001051	ECLASS 14.0	27-40-02-05
ECLASS 15.0	27-40-02-05		

## Zeichnungen



**Zubehör****Crimping tools**

Crimpwerkzeuge für nicht isolierte Verbinder  
gerollte Kabelschuhe, Rohrkabelschuhe, Stiftkabelschuhe,  
Parallel- und Serienvbinder

- Zwangssperre garantiert Qualitätscrimp
- Entriegelungsmöglichkeit bei eventueller Fehlbedienung

**Allgemeine Bestelldaten**

Art	HTN 21	Ausführung
Best.-Nr.	<a href="#">9014610000</a>	Crimpwerkzeug, Crimpwerkzeug für Kontakte, 0.5mm², 6mm²,
GTIN (EAN)	4008190152734	Indent-Crimp
VPE	1 ST	

**Crimpwerkzeug für Rohr- und Presskabelschuhe**

Crimpwerkzeuge für Rohr- und Presskabelschuhe mit  
drehbarem Crimpstern.

- Integrierter Crimpstern für unterschiedliche Querschnitte
- Hexagon Crimpwerkzeuge für Presskabelschuhe
- WM-From Crimpwerkzeuge für Rohrkabelschuhe
- großer Verarbeitungsbereich bis 70 oder 120 mm²

**Allgemeine Bestelldaten**

Art	PZ RK 6/70	Ausführung
Best.-Nr.	<a href="#">1500440000</a>	6mm², 70mm², Sechskantcrimp (Hexagon)
GTIN (EAN)	4050118309058	
VPE	1 ST	

**Werkzeuge**

Crimpwerkzeuge für Kabelschuhe, Verbinder und  
Aderendhülsen mit Wechseleinsätzen

- extrem schnelles Arbeiten durch hydraulische Unterstützung
- großer Verarbeitungsbereich bis 300 mm²
- Schnellverschlusskopf um 270° drehbar
- automatische Druckbegrenzung und Überwachung mit Drucksensor
- elektronische Steuerung und Überwachung des Pressvorgangs
- Abspeichern aller Verpressungen und Fehlermeldungen auf internem Speicher
- Auslesung aller Zyklen und Fehlermeldungen über USB
- Li-Ionen Akku mit Ladezustandsanzeige: 18V, 2 Ah

## Zubehör

### Allgemeine Bestelldaten

Art	EPG 45	Ausführung
Best.-Nr.	<a href="#">1500830000</a>	Crimpwerkzeug, 6mm², 150mm², Sechskantcrimp (Hexagon), WM-
GTIN (EAN)	4050118309317	Crimp, Indent-Crimp, Trapezcrimp, Ovalcrimp
VPE	1 ST	

### ... für Rohrkabelschuhe



Crimpwerkzeuge für Kabelschuhe, Verbinder und Aderendhülsen mit Wechseleinsätzen

- extrem schnelles Arbeiten durch hydraulische Unterstützung
- großer Verarbeitungsbereich bis 300 mm²
- Schnellverschlusskopf um 270° drehbar
- automatische Druckbegrenzung und Überwachung mit Drucksensor
- elektronische Steuerung und Überwachung des Pressvorgangs
- Abspeichern aller Verpressungen und Fehlermeldungen auf internem Speicher
- Auslesung aller Zyklen und Fehlermeldungen über USB
- Li-Ionen Akku mit Ladezustandsanzeige: 18V, 2 Ah

### Allgemeine Bestelldaten

Art	ES EPG 45 WM 6	Ausführung
Best.-Nr.	<a href="#">1500850000</a>	Zubehör, 6mm², WM-Crimp
GTIN (EAN)	4050118309485	
VPE	1 ST	

### ... für Presskabelschuhe



Crimpwerkzeuge für Kabelschuhe, Verbinder und Aderendhülsen mit Wechseleinsätzen

- extrem schnelles Arbeiten durch hydraulische Unterstützung
- großer Verarbeitungsbereich bis 300 mm²
- Schnellverschlusskopf um 270° drehbar
- automatische Druckbegrenzung und Überwachung mit Drucksensor
- elektronische Steuerung und Überwachung des Pressvorgangs
- Abspeichern aller Verpressungen und Fehlermeldungen auf internem Speicher
- Auslesung aller Zyklen und Fehlermeldungen über USB
- Li-Ionen Akku mit Ladezustandsanzeige: 18V, 2 Ah

### Allgemeine Bestelldaten

Art	ES EPG 45 HEX 6	Ausführung
Best.-Nr.	<a href="#">1500930000</a>	6mm², Sechskantcrimp (Hexagon)
GTIN (EAN)	4050118309508	
VPE	1 ST	

## Zubehör

### Werkzeuge



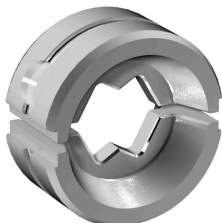
Crimpwerkzeuge für Kabelschuhe, Verbinder und Aderendhülsen mit Wechseleinsätzen

- extrem schnelles Arbeiten durch hydraulische Unterstützung
- großer Verarbeitungsbereich bis 300 mm<sup>2</sup>
- Schnellverschlusskopf um 270° drehbar
- automatische Druckbegrenzung und Überwachung mit Drucksensor
- elektronische Steuerung und Überwachung des Pressvorgangs
- Abspeichern aller Verpressungen und Fehlermeldungen auf internem Speicher
- Auslesung aller Zyklen und Fehlermeldungen über USB
- Li-Ionen Akku mit Ladezustandsanzeige: 18V, 2 Ah

### Allgemeine Bestelldaten

Art	EPG 60	Ausführung
Best.-Nr.	<a href="#">2453810000</a>	Presswerkzeuge, Werkzeuge, Crimpwerkzeug, 6mm <sup>2</sup> , 300mm <sup>2</sup> ,
GTIN (EAN)	4050118468434	Sechskantcrimp (Hexagon), WM-Crimp, Indent-Crimp, Trapezcrimp,
VPE	1 ST	Ovalcrimp

### ... für Rohrkabelschuhe



Crimpwerkzeuge für Kabelschuhe, Verbinder und Aderendhülsen mit Wechseleinsätzen

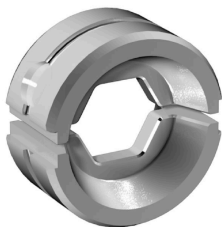
- extrem schnelles Arbeiten durch hydraulische Unterstützung
- großer Verarbeitungsbereich bis 300 mm<sup>2</sup>
- Schnellverschlusskopf um 270° drehbar
- automatische Druckbegrenzung und Überwachung mit Drucksensor
- elektronische Steuerung und Überwachung des Pressvorgangs
- Abspeichern aller Verpressungen und Fehlermeldungen auf internem Speicher
- Auslesung aller Zyklen und Fehlermeldungen über USB
- Li-Ionen Akku mit Ladezustandsanzeige: 18V, 2 Ah

### Allgemeine Bestelldaten

Art	ES EPG/HPG 60 WM 6	Ausführung
Best.-Nr.	<a href="#">2469380000</a>	Einsatz Crimpwerkzeug, 6mm <sup>2</sup> , WM-Crimp
GTIN (EAN)	4050118532937	
VPE	1 ST	

## Zubehör

### ... für Presskabelschuhe



Crimpwerkzeuge für Kabelschuhe, Verbinder und Aderendhülsen mit Wechseleinsätzen

- extrem schnelles Arbeiten durch hydraulische Unterstützung
- großer Verarbeitungsbereich bis 300 mm<sup>2</sup>
- Schnellverschlusskopf um 270° drehbar
- automatische Druckbegrenzung und Überwachung mit Drucksensor
- elektronische Steuerung und Überwachung des Pressvorgangs
- Abspeichern aller Verpressungen und Fehlermeldungen auf internem Speicher
- Auslesung aller Zyklen und Fehlermeldungen über USB
- Li-Ionen Akku mit Ladezustandsanzeige: 18V, 2 Ah

### Allgemeine Bestelldaten

Art	ES EPG/HPG 60 HEX 6	Ausführung
Best.-Nr.	<a href="#">2505150000</a>	Zubehör, 6mm <sup>2</sup> , Sechskantcrimp (Hexagon)
GTIN (EAN)	4050118519532	
VPE	1 ST	

### Werkzeuge



Crimpwerkzeuge für Kabelschuhe, Verbinder und Aderendhülsen mit Wechseleinsätzen

- extrem schnelles Arbeiten durch hydraulische Unterstützung
- großer Verarbeitungsbereich bis 400 mm<sup>2</sup>
- Schnellverschlusskopf um 360° drehbar
- automatische Druckbegrenzung und Überwachung mit Drucksensor
- Zusatzfunktionen für APG Serie:
- elektronische Steuerung und Überwachung des Pressvorgangs
- Abspeichern aller Verpressungen und Fehlermeldungen auf internem Speicher
- Auslesung aller Zyklen und Fehlermeldungen über USB

### Allgemeine Bestelldaten

Art	HPG 60	Ausführung
Best.-Nr.	<a href="#">2453820000</a>	6mm <sup>2</sup> , 300mm <sup>2</sup> , Sechskantcrimp (Hexagon), WM-Crimp, Indent-Crimp, Trapezcrimp, Ovalcrimp
GTIN (EAN)	4050118468427	
VPE	1 ST	

**Zubehör****... für Rohrkabelschuhe**

Crimpwerkzeuge für Kabelschuhe, Verbinder und Aderendhülsen mit Wechseleinsätzen

- extrem schnelles Arbeiten durch hydraulische Unterstützung
- großer Verarbeitungsbereich bis 400 mm<sup>2</sup>
- Schnellverschlusskopf um 360° drehbar
- automatische Druckbegrenzung und Überwachung mit Drucksensor
- Zusatzfunktionen für APG Serie:
- elektronische Steuerung und Überwachung des Pressvorgangs
- Abspeichern aller Verpressungen und Fehlermeldungen auf internem Speicher
- Auslesung aller Zyklen und Fehlermeldungen über USB

**Allgemeine Bestelldaten**

Art	ES APG 80 WM 6	Ausführung
Best.-Nr.	<a href="#">1502430000</a>	6mm <sup>2</sup> , WM-Crimp
GTIN (EAN)	4050118310801	
VPE	1 ST	

**... für Presskabelschuhe**

Crimpwerkzeuge für Kabelschuhe, Verbinder und Aderendhülsen mit Wechseleinsätzen

- extrem schnelles Arbeiten durch hydraulische Unterstützung
- großer Verarbeitungsbereich bis 400 mm<sup>2</sup>
- Schnellverschlusskopf um 360° drehbar
- automatische Druckbegrenzung und Überwachung mit Drucksensor
- Zusatzfunktionen für APG Serie:
- elektronische Steuerung und Überwachung des Pressvorgangs
- Abspeichern aller Verpressungen und Fehlermeldungen auf internem Speicher
- Auslesung aller Zyklen und Fehlermeldungen über USB

**Allgemeine Bestelldaten**

Art	ES APG 80 HEX 6	Ausführung
Best.-Nr.	<a href="#">1502600000</a>	6mm <sup>2</sup> , Sechskantcrimp (Hexagon)
GTIN (EAN)	4050118310672	
VPE	1 ST	