

**KRN-M8/-240****Weidmüller Interface GmbH & Co. KG**

Klingenbergstraße 26

D-32758 Detmold

Germany

www.weidmueller.com



Die Verwendung von isolierten Verbindern sichert Anwendern eine langfristig gleichbleibende Qualität ihrer elektrischen Verbindungen.

- Große Auswahl an isolierten und nicht isolierten Kabelschuhen und Verbindern
- Rohrkabelschuhe nach üblichen Marktstandards (Euroserie)
- Presskabelschuhe gemäß DIN 46235
- Quetschkabelschuhe gemäß DIN 46234
- Isolierte Ringkabelschuhe gemäß DIN 46237
- Isolierte Stiftkabelschuhe gemäß DIN 46231

**Allgemeine Bestelldaten**

|            |   |
|------------|---|
| Ausführung | Kabelschuh, 240 mm <sup>2</sup> , 240 mm <sup>2</sup> - 240 mm <sup>2</sup> |
| Best.-Nr.  | <a href="#">1495480000</a>  |
| Art        | KRN-M8/-240   |
| GTIN (EAN) | 4050118304756   |
| VPE        | 25 ST   |

## Technische Daten

### Zulassungen

|      |         |
|------|---------|
| ROHS | Konform |
|------|---------|

### Abmessungen und Gewichte

|              |       |
|--------------|-------|
| Nettogewicht | 124 g |
|--------------|-------|

### Umweltanforderungen

|                         |                            |
|-------------------------|----------------------------|
| RoHS-Konformitätsstatus | Konform ohne Ausnahme      |
| REACH SVHC              | Keine SVHC über 0,1 Gew.-% |

### Technische Daten

|            |                     |
|------------|---------------------|
| Ausführung | Euro-Serie standard |
|------------|---------------------|

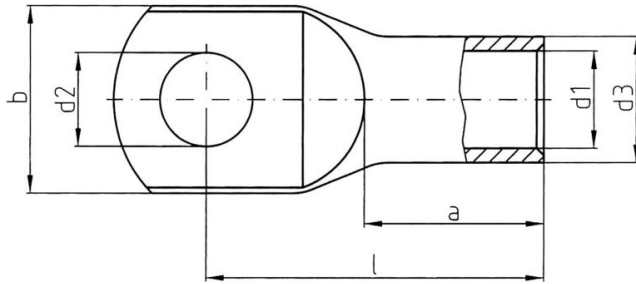
### Verbinder

|                                  |                     |                                  |                     |
|----------------------------------|---------------------|----------------------------------|---------------------|
| Leiteranschlussquerschnitt, max. | 240 mm <sup>2</sup> | Leiteranschlussquerschnitt, min. | 240 mm <sup>2</sup> |
| Leiteranschlussquerschnitt       | 240 mm <sup>2</sup> | Isolation                        | nicht vorhanden     |
| Bohrung                          | M8                  | Kennfarbe                        | Keine               |
| Innendurchmesser Schaft (d1)     | 21 mm               | Außendurchmesser Schaft (d3)     | 26 mm               |
| Schaftlänge (a)                  | 35 mm               | Anschlusslänge (l)               | 67 mm               |
| Innendurchmesser Flansch (d2)    | 8.4 mm              | Flanschbreite (b)                | 38 mm               |

### Klassifikationen

|             |             |             |             |
|-------------|-------------|-------------|-------------|
| ETIM 8.0    | EC001051    | ETIM 9.0    | EC001051    |
| ETIM 10.0   | EC001051    | ECLASS 14.0 | 27-40-02-05 |
| ECLASS 15.0 | 27-40-02-05 |             |             |

**Zeichnungen**



## KRN-M8/-240

**Weidmüller Interface GmbH & Co. KG**  
 Klingenbergstraße 26  
 D-32758 Detmold  
 Germany

## Zubehör

www.weidmueller.com

### Werkzeuge



Crimpwerkzeuge für Kabelschuhe, Verbinder und Aderendhülsen mit Wechseleinsätzen

- extrem schnelles Arbeiten durch hydraulische Unterstützung
- großer Verarbeitungsbereich bis 300 mm<sup>2</sup>
- Schnellverschlusskopf um 270° drehbar
- automatische Druckbegrenzung und Überwachung mit Drucksensor
- elektronische Steuerung und Überwachung des Pressvorgangs
- Abspeichern aller Verpressungen und Fehlermeldungen auf internem Speicher
- Auslesung aller Zyklen und Fehlermeldungen über USB
- Li-Ionen Akku mit Ladezustandsanzeige: 18V, 2 Ah

### Allgemeine Bestelldaten

|            |                            |   |
|------------|----------------------------|---|
| Art        | EPG 60                     | Ausführung  |
| Best.-Nr.  | <a href="#">2453810000</a> | Presswerkzeuge, Werkzeuge, Crimpwerkzeug, 6mm <sup>2</sup> , 300mm <sup>2</sup> , |
| GTIN (EAN) | 4050118468434              | Sechskantcrimp (Hexagon), WM-Crimp, Indent-Crimp, Trapezcrimp,                    |
| VPE        | 1 ST                       | Ovalcrimp   |

### ... für Rohrkabelschuhe



Crimpwerkzeuge für Kabelschuhe, Verbinder und Aderendhülsen mit Wechseleinsätzen

- extrem schnelles Arbeiten durch hydraulische Unterstützung
- großer Verarbeitungsbereich bis 300 mm<sup>2</sup>
- Schnellverschlusskopf um 270° drehbar
- automatische Druckbegrenzung und Überwachung mit Drucksensor
- elektronische Steuerung und Überwachung des Pressvorgangs
- Abspeichern aller Verpressungen und Fehlermeldungen auf internem Speicher
- Auslesung aller Zyklen und Fehlermeldungen über USB
- Li-Ionen Akku mit Ladezustandsanzeige: 18V, 2 Ah

### Allgemeine Bestelldaten

|            |                            |  |
|------------|----------------------------|--|
| Art        | ES EPG/HPG 60 WM 240       | Ausführung   |
| Best.-Nr.  | <a href="#">2469640000</a> | Einsatz Crimpwerkzeug, 240mm <sup>2</sup> , WM-Crimp |
| GTIN (EAN) | 4050118484052              |  |
| VPE        | 1 ST                       |  |

## KRN-M8/-240

**Weidmüller Interface GmbH & Co. KG**  
 Klingenbergstraße 26  
 D-32758 Detmold  
 Germany

## Zubehör

www.weidmueller.com

### ... für Presskabelschuhe



Crimpwerkzeuge für Kabelschuhe, Verbinder und Aderendhülsen mit Wechseleinsätzen

- extrem schnelles Arbeiten durch hydraulische Unterstützung
- großer Verarbeitungsbereich bis 300 mm<sup>2</sup>
- Schnellverschlusskopf um 270° drehbar
- automatische Druckbegrenzung und Überwachung mit Drucksensor
- elektronische Steuerung und Überwachung des Pressvorgangs
- Abspeichern aller Verpressungen und Fehlermeldungen auf internem Speicher
- Auslesung aller Zyklen und Fehlermeldungen über USB
- Li-Ionen Akku mit Ladezustandsanzeige: 18V, 2 Ah

### Allgemeine Bestelldaten

|            |                            |  |
|------------|----------------------------|--|
| Art        | ES EPG/HPG 60 HEX 240      | Ausführung   |
| Best.-Nr.  | <a href="#">2505260000</a> | Einsatz Crimpwerkzeug, 240mm <sup>2</sup> , Sechskantcrimp (Hexagon) |
| GTIN (EAN) | 4050118519648              |  |
| VPE        | 1 ST                       |  |

### Werkzeuge



Crimpwerkzeuge für Kabelschuhe, Verbinder und Aderendhülsen mit Wechseleinsätzen

- extrem schnelles Arbeiten durch hydraulische Unterstützung
- großer Verarbeitungsbereich bis 400 mm<sup>2</sup>
- Schnellverschlusskopf um 360° drehbar
- automatische Druckbegrenzung und Überwachung mit Drucksensor
- Zusatzfunktionen für APG Serie:
- elektronische Steuerung und Überwachung des Pressvorgangs
- Abspeichern aller Verpressungen und Fehlermeldungen auf internem Speicher
- Auslesung aller Zyklen und Fehlermeldungen über USB

### Allgemeine Bestelldaten

|            |                            |  |
|------------|----------------------------|--|
| Art        | HPG 60                     | Ausführung   |
| Best.-Nr.  | <a href="#">2453820000</a> | 6mm <sup>2</sup> , 300mm <sup>2</sup> , Sechskantcrimp (Hexagon), WM-Crimp, Indent-Crimp, Trapezcrimp, Ovalcrimp |
| GTIN (EAN) | 4050118468427              |  |
| VPE        | 1 ST                       |  |

## KRN-M8/-240

**Weidmüller Interface GmbH & Co. KG**  
 Klingenbergstraße 26  
 D-32758 Detmold  
 Germany

## Zubehör

www.weidmueller.com

### ... für Rohrkabelschuhe



Crimpwerkzeuge für Kabelschuhe, Verbinder und Aderendhülsen mit Wechseleinsätzen

- extrem schnelles Arbeiten durch hydraulische Unterstützung
- großer Verarbeitungsbereich bis 400 mm<sup>2</sup>
- Schnellverschlusskopf um 360° drehbar
- automatische Druckbegrenzung und Überwachung mit Drucksensor
- Zusatzfunktionen für APG Serie:
- elektronische Steuerung und Überwachung des Pressvorgangs
- Abspeichern aller Verpressungen und Fehlermeldungen auf internem Speicher
- Auslesung aller Zyklen und Fehlermeldungen über USB

### Allgemeine Bestelldaten

|            |                            |                               |
|------------|----------------------------|-------------------------------|
| Art        | ES APG 80 WM 240           | Ausführung                    |
| Best.-Nr.  | <a href="#">1502580000</a> | 240mm <sup>2</sup> , WM-Crimp |
| GTIN (EAN) | 4050118310689              |                               |
| VPE        | 1 ST                       |                               |

### ... für Presskabelschuhe



Crimpwerkzeuge für Kabelschuhe, Verbinder und Aderendhülsen mit Wechseleinsätzen

- extrem schnelles Arbeiten durch hydraulische Unterstützung
- großer Verarbeitungsbereich bis 400 mm<sup>2</sup>
- Schnellverschlusskopf um 360° drehbar
- automatische Druckbegrenzung und Überwachung mit Drucksensor
- Zusatzfunktionen für APG Serie:
- elektronische Steuerung und Überwachung des Pressvorgangs
- Abspeichern aller Verpressungen und Fehlermeldungen auf internem Speicher
- Auslesung aller Zyklen und Fehlermeldungen über USB

### Allgemeine Bestelldaten

|            |                            |   |
|------------|----------------------------|---|
| Art        | ES APG 80 HEX 240          | Ausführung                                    |
| Best.-Nr.  | <a href="#">1502740000</a> | 240mm <sup>2</sup> , Sechskantcrimp (Hexagon) |
| GTIN (EAN) | 4050118310481              |   |
| VPE        | 1 ST                       |   |