

KWN-M8/-2,5 90**Weidmüller Interface GmbH & Co. KG**Klingenbergstraße 26
D-32758 Detmold
Germany

www.weidmueller.com



Die Verwendung von isolierten Verbindern sichert Anwendern eine langfristig gleichbleibende Qualität ihrer elektrischen Verbindungen.

- Große Auswahl an isolierten und nicht isolierten Kabelschuhen und Verbindern
- Rohrkabelschuhe nach üblichen Marktstandards (Euroserie)
- Presskabelschuhe gemäß DIN 46235
- Quetschkabelschuhe gemäß DIN 46234
- Isolierte Ringkabelschuhe gemäß DIN 46237
- Isolierte Stiftkabelschuhe gemäß DIN 46231

Allgemeine Bestelldaten

Ausführung	Kabelschuh, 2,5 mm ² , 2,5 mm ² - 2,5 mm ²
Best.-Nr.	1495290000
Art	KWN-M8/-2,5 90
GTIN (EAN)	4050118304923
VPE	100 ST

Technische Daten

Zulassungen

ROHS	Konform
------	---------

Abmessungen und Gewichte

Nettogewicht	2.3 g
--------------	-------

Umweltanforderungen

RoHS-Konformitätsstatus	Konform ohne Ausnahme
REACH SVHC	Keine SVHC über 0,1 Gew.-%

Technische Daten

Ausführung	Euro-Serie 90°
------------	----------------

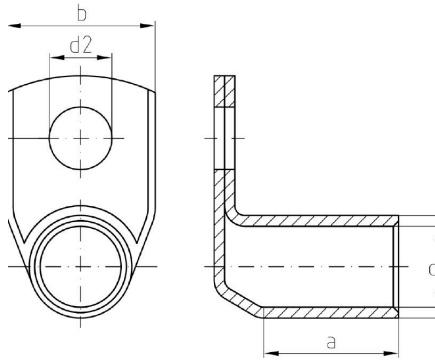
Verbinder

Leiteranschlussquerschnitt, max.	2.5 mm ²	Leiteranschlussquerschnitt, min.	2.5 mm ²
Leiteranschlussquerschnitt	2.5 mm ²	Isolation	nicht vorhanden
Bohrung	M8	Kennfarbe	Keine
Innendurchmesser Schaft (d1)	2.4 mm	Außendurchmesser Schaft (d3)	4.4 mm
Schaftlänge (a)	5.5 mm	Anschlusslänge (l)	14.2 mm
Innendurchmesser Flansch (d2)	8.4 mm	Flanschbreite (b)	14 mm

Klassifikationen

ETIM 8.0	EC001051	ETIM 9.0	EC001051
ETIM 10.0	EC001051	ECLASS 14.0	27-40-02-05
ECLASS 15.0	27-40-02-05		

Zeichnungen



Zubehör**Crimping tools**

Crimpwerkzeuge für nicht isolierte Verbinder
gerollte Kabelschuhe, Rohrkabelschuhe, Stiftkabelschuhe,
Parallel- und Serienvbinder

- Zwangssperre garantiert Qualitätscrimp
- Entriegelungsmöglichkeit bei eventueller Fehlbedienung

Allgemeine Bestelldaten

Art	HTN 21	Ausführung
Best.-Nr.	9014610000	Crimpwerkzeug, Crimpwerkzeug für Kontakte, 0.5mm², 6mm²,
GTIN (EAN)	4008190152734	Indent-Crimp
VPE	1 ST	