

KRN-M6/-4**Weidmüller Interface GmbH & Co. KG**

Klingenbergstraße 26

D-32758 Detmold

Germany

www.weidmueller.com

Die Verwendung von isolierten Verbindern sichert Anwendern eine langfristig gleichbleibende Qualität ihrer elektrischen Verbindungen.

- Große Auswahl an isolierten und nicht isolierten Kabelschuhen und Verbindern
- Rohrkabelschuhe nach üblichen Marktstandards (Euroserie)
- Presskabelschuhe gemäß DIN 46235
- Quetschkabelschuhe gemäß DIN 46234
- Isolierte Ringkabelschuhe gemäß DIN 46237
- Isolierte Stiftkabelschuhe gemäß DIN 46231

Allgemeine Bestelldaten

Ausführung	Kabelschuh, 4 mm ² , 4 mm ² - 4 mm ²
Best.-Nr.	1495150000
Art	KRN-M6/-4
GTIN (EAN)	4050118305067
VPE	100 ST

Technische Daten

Zulassungen

ROHS	Konform
------	---------

Abmessungen und Gewichte

Nettogewicht	2.56 g
--------------	--------

Umweltanforderungen

RoHS-Konformitätsstatus	Konform ohne Ausnahme
REACH SVHC	Keine SVHC über 0,1 Gew.-%

Technische Daten

Ausführung	Euro-Serie standard
------------	---------------------

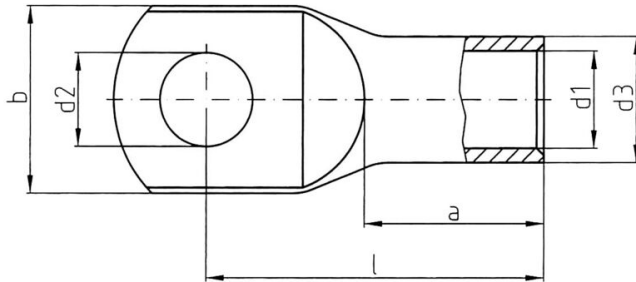
Verbinder

Leiteranschlussquerschnitt, max.	4 mm ²	Leiteranschlussquerschnitt, min.	4 mm ²
Leiteranschlussquerschnitt	4 mm ²	Isolation	nicht vorhanden
Bohrung	M 6	Kennfarbe	Keine
Innendurchmesser Schaft (d1)	3 mm	Außendurchmesser Schaft (d3)	5 mm
Schaftlänge (a)	8 mm	Anschlusslänge (l)	20 mm
Innendurchmesser Flansch (d2)	6.4 mm	Flanschbreite (b)	11 mm

Klassifikationen

ETIM 8.0	EC001051	ETIM 9.0	EC001051
ETIM 10.0	EC001051	ECLASS 14.0	27-40-02-05
ECLASS 15.0	27-40-02-05		

Zeichnungen



Zubehör

Crimping tools



Crimpwerkzeuge für nicht isolierte Verbinder
gerollte Kabelschuhe, Rohrkabelschuhe, Stiftkabelschuhe,
Parallel- und Serienvbinder

- Zwangssperre garantiert Qualitätscrimp
- Entriegelungsmöglichkeit bei eventueller Fehlbedienung

Allgemeine Bestelldaten

Art	HTN 21	Ausführung
Best.-Nr.	9014610000	Crimpwerkzeug, Crimpwerkzeug für Kontakte, 0.5mm², 6mm²,
GTIN (EAN)	4008190152734	Indent-Crimp
VPE	1 ST	