

**KRN-M3/-1,5****Weidmüller Interface GmbH & Co. KG**

Klingenbergstraße 26

D-32758 Detmold

Germany

www.weidmueller.com



Die Verwendung von isolierten Verbindern sichert Anwendern eine langfristig gleichbleibende Qualität ihrer elektrischen Verbindungen.

- Große Auswahl an isolierten und nicht isolierten Kabelschuhen und Verbindern
- Rohrkabelschuhe nach üblichen Marktstandards (Euroserie)
- Presskabelschuhe gemäß DIN 46235
- Quetschkabelschuhe gemäß DIN 46234
- Isolierte Ringkabelschuhe gemäß DIN 46237
- Isolierte Stiftkabelschuhe gemäß DIN 46231

**Allgemeine Bestelldaten**

|            |   |
|------------|---|
| Ausführung | Kabelschuh, 1,5 mm <sup>2</sup> , 1 mm <sup>2</sup> - 1,5 mm <sup>2</sup> |
| Best.-Nr.  | <a href="#">1495040000</a>  |
| Art        | KRN-M3/-1,5   |
| GTIN (EAN) | 4050118304916   |
| VPE        | 100 ST  |

## Technische Daten

### Zulassungen

|      |         |
|------|---------|
| ROHS | Konform |
|------|---------|

### Abmessungen und Gewichte

|              |       |
|--------------|-------|
| Nettogewicht | 1.2 g |
|--------------|-------|

### Umweltanforderungen

|                         |                            |
|-------------------------|----------------------------|
| RoHS-Konformitätsstatus | Konform ohne Ausnahme      |
| REACH SVHC              | Keine SVHC über 0,1 Gew.-% |

### Technische Daten

|            |                     |
|------------|---------------------|
| Ausführung | Euro-Serie standard |
|------------|---------------------|

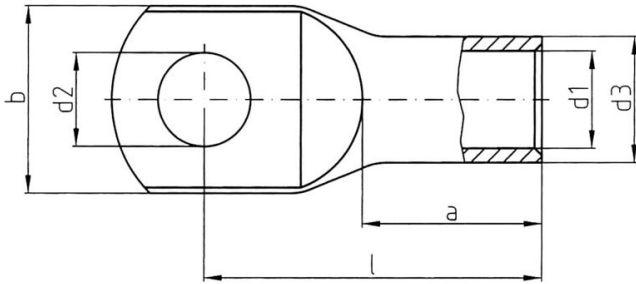
### Verbinder

|                                  |                     |                                  |                   |
|----------------------------------|---------------------|----------------------------------|-------------------|
| Leiteranschlussquerschnitt, max. | 1.5 mm <sup>2</sup> | Leiteranschlussquerschnitt, min. | 1 mm <sup>2</sup> |
| Leiteranschlussquerschnitt       | 1.5 mm <sup>2</sup> | Isolation                        | nicht vorhanden   |
| Bohrung                          | M 3                 | Kennfarbe                        | Keine             |
| Innendurchmesser Schaft (d1)     | 1.9 mm              | Außendurchmesser Schaft (d3)     | 3.9 mm            |
| Schaftlänge (a)                  | 6 mm                | Anschlusslänge (l)               | 14 mm             |
| Innendurchmesser Flansch (d2)    | 3.2 mm              | Flanschbreite (b)                | 6.5 mm            |

### Klassifikationen

|             |             |             |             |
|-------------|-------------|-------------|-------------|
| ETIM 8.0    | EC001051    | ETIM 9.0    | EC001051    |
| ETIM 10.0   | EC001051    | ECLASS 14.0 | 27-40-02-05 |
| ECLASS 15.0 | 27-40-02-05 |             |             |

**Zeichnungen**



### Crimping tools



Crimpwerkzeuge für nicht isolierte Verbinder  
gerollte Kabelschuhe, Rohrkabelschuhe, Stiftkabelschuhe,  
Parallel- und Serienverbinder

- Zwangssperre garantiert Qualitätscrimp
- Entriegelungsmöglichkeit bei eventueller Fehlbedienung

### Allgemeine Bestelldaten

|            |                            |  |
|------------|----------------------------|--|
| Art        | HTN 21                     | Ausführung   |
| Best.-Nr.  | <a href="#">9014610000</a> | Crimpwerkzeug, Crimpwerkzeug für Kontakte, 0.5mm <sup>2</sup> , 6mm <sup>2</sup> , |
| GTIN (EAN) | 4008190152734              | Indent-Crimp   |
| VPE        | 1 ST                       |  |