

KRN-M4/-0,75**Weidmüller Interface GmbH & Co. KG**

Klingenbergstraße 26

D-32758 Detmold

Germany

www.weidmueller.com

Abbildung ähnlich

Die Verwendung von isolierten Verbindern sichert Anwendern eine langfristig gleichbleibende Qualität ihrer elektrischen Verbindungen.

- Große Auswahl an isolierten und nicht isolierten Kabelschuhen und Verbindern
- Rohrkabelschuhe nach üblichen Marktstandards (Euroserie)
- Presskabelschuhe gemäß DIN 46235
- Quetschkabelschuhe gemäß DIN 46234
- Isolierte Ringkabelschuhe gemäß DIN 46237
- Isolierte Stiftkabelschuhe gemäß DIN 46231

Allgemeine Bestelldaten

| | |
|---------------|---|
| Ausführung | Kabelschuh, 0.75 mm ² , 0.5 mm ² - 0.75 mm ² |
| Best.-Nr. | 1495020000 |
| Art | KRN-M4/-0,75 |
| GTIN (EAN) | 4050118304817 |
| VPE | 100 ST |
| Lieferstatus | Dieser Artikel ist demnächst nicht mehr lieferbar. |
| Lieferbar bis | 2026-03-31T00:00:00+02:00 |

Technische Daten

Zulassungen

| | |
|------|---------|
| ROHS | Konform |
|------|---------|

Abmessungen und Gewichte

| | |
|--------------|--------|
| Nettogewicht | 0.77 g |
|--------------|--------|

Umweltanforderungen

| | |
|-------------------------|----------------------------|
| RoHS-Konformitätsstatus | Konform ohne Ausnahme |
| REACH SVHC | Keine SVHC über 0,1 Gew.-% |

Technische Daten

| | |
|------------|---------------------|
| Ausführung | Euro-Serie standard |
|------------|---------------------|

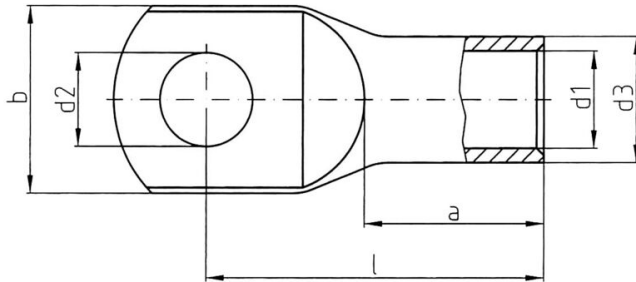
Verbinder

| | | | |
|----------------------------------|----------------------|----------------------------------|---------------------|
| Leiteranschlussquerschnitt, max. | 0.75 mm ² | Leiteranschlussquerschnitt, min. | 0.5 mm ² |
| Leiteranschlussquerschnitt | 0.75 mm ² | Isolation | nicht vorhanden |
| Bohrung | M 4 | Kennfarbe | Keine |
| Innendurchmesser Schaft (d1) | 1.4 mm | Außendurchmesser Schaft (d3) | 3 mm |
| Schaftlänge (a) | 6 mm | Anschlusslänge (l) | 14 mm |
| Innendurchmesser Flansch (d2) | 4.3 mm | Flanschbreite (b) | 8.5 mm |

Klassifikationen

| | | | |
|-------------|-------------|-------------|-------------|
| ETIM 8.0 | EC001051 | ETIM 9.0 | EC001051 |
| ETIM 10.0 | EC001051 | ECLASS 14.0 | 27-40-02-05 |
| ECLASS 15.0 | 27-40-02-05 | | |

Zeichnungen



Zubehör**Crimping tools**

Crimpwerkzeuge für nicht isolierte Verbinder
gerollte Kabelschuhe, Rohrkabelschuhe, Stiftkabelschuhe,
Parallel- und Serienvbinder

- Zwangsperr garantiert Qualitätscrimp
- Entriegelungsmöglichkeit bei eventueller Fehlbedienung

Allgemeine Bestelldaten

| | | |
|------------|----------------------------|--|
| Art | HTN 21 | Ausführung |
| Best.-Nr. | 9014610000 | Crimpwerkzeug, Crimpwerkzeug für Kontakte, 0.5mm², 6mm², |
| GTIN (EAN) | 4008190152734 | Indent-Crimp |
| VPE | 1 ST | |