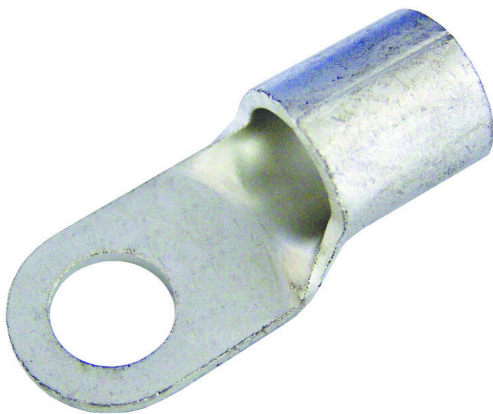


**KQN-M12/-2,5****Weidmüller Interface GmbH & Co. KG**

Klingenbergstraße 26

D-32758 Detmold

Germany

[www.weidmueller.com](http://www.weidmueller.com)

Die Verwendung von isolierten Verbindern sichert Anwendern eine langfristig gleichbleibende Qualität ihrer elektrischen Verbindungen.

- Große Auswahl an isolierten und nicht isolierten Kabelschuhen und Verbindern
- Rohrkabelschuhe nach üblichen Marktstandards (Euroserie)
- Presskabelschuhe gemäß DIN 46235
- Quetschkabelschuhe gemäß DIN 46234
- Isolierte Ringkabelschuhe gemäß DIN 46237
- Isolierte Stiftkabelschuhe gemäß DIN 46231

**Allgemeine Bestelldaten**

Ausführung	Kabelschuh, 1,5 mm <sup>2</sup> - 2,5 mm <sup>2</sup>
Best.-Nr.	<a href="#">1493940000</a>
Art	KQN-M12/-2,5
GTIN (EAN)	4050118303834
VPE	100 ST

### Technische Daten

#### Zulassungen

ROHS	Konform
------	---------

#### Abmessungen und Gewichte

Nettogewicht	1.5 g
--------------	-------

#### Umweltanforderungen

RoHS-Konformitätsstatus	Konform ohne Ausnahme
REACH SVHC	Keine SVHC über 0,1 Gew.-%

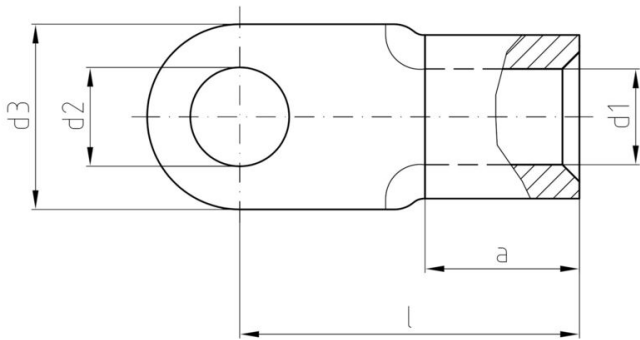
#### Verbinder

Leiteranschlussquerschnitt, max.	2.5 mm <sup>2</sup>	Leiteranschlussquerschnitt, min.	1.5 mm <sup>2</sup>
Isolation	nicht vorhanden	Bohrung	M 12
Innendurchmesser Schaft (d1)	2.3 mm	Außendurchmesser Schaft (d3)	18 mm
Schaftlänge (a)	5 mm	Anschlusslänge (l)	20 mm
Innendurchmesser Flansch (d2)	13 mm		

#### Klassifikationen

ETIM 8.0	EC001059	ETIM 9.0	EC001059
ETIM 10.0	EC001059	ECLASS 14.0	27-40-02-12
ECLASS 15.0	27-40-02-12		

## Zeichnungen



**Zubehör****Crimping tools**

Crimpwerkzeuge für nicht isolierte Verbinder  
gerollte Kabelschuhe, Rohrkabelschuhe, Stiftkabelschuhe,  
Parallel- und Serienvbinder

- Zwangssperre garantiert Qualitätscrimp
- Entriegelungsmöglichkeit bei eventueller Fehlbedienung

**Allgemeine Bestelldaten**

Art	HTN 21	Ausführung
Best.-Nr.	<a href="#">9014610000</a>	Crimpwerkzeug, Crimpwerkzeug für Kontakte, 0.5mm², 6mm²,
GTIN (EAN)	4008190152734	Indent-Crimp
VPE	1 ST	