

KSN/-35**Weidmüller Interface GmbH & Co. KG**

Klingenbergstraße 26

D-32758 Detmold

Germany

www.weidmueller.com

Die Verwendung von isolierten Verbindern sichert Anwendern eine langfristig gleichbleibende Qualität ihrer elektrischen Verbindungen.

- Große Auswahl an isolierten und nicht isolierten Kabelschuhen und Verbindern
- Rohrkabelschuhe nach üblichen Marktstandards (Euroserie)
- Presskabelschuhe gemäß DIN 46235
- Quetschkabelschuhe gemäß DIN 46234
- Isolierte Ringkabelschuhe gemäß DIN 46237
- Isolierte Stiftkabelschuhe gemäß DIN 46231

Allgemeine Bestelldaten

| | |
|---------------|---|
| Ausführung | Kabelschuh, 35 mm ² , 35 mm ² |
| Best.-Nr. | 1492810000 |
| Art | KSN/-35 |
| GTIN (EAN) | 4050118302639 |
| VPE | 50 ST |
| Lieferstatus | Dieser Artikel ist demnächst nicht mehr lieferbar. |
| Lieferbar bis | 2026-03-31T00:00:00+02:00 |

Technische Daten

Zulassungen

| | |
|------|---------|
| ROHS | Konform |
|------|---------|

Abmessungen und Gewichte

| | |
|--------------|--------|
| Nettogewicht | 10.4 g |
|--------------|--------|

Umweltanforderungen

| | |
|-------------------------|----------------------------|
| RoHS-Konformitätsstatus | Konform ohne Ausnahme |
| REACH SVHC | Keine SVHC über 0,1 Gew.-% |

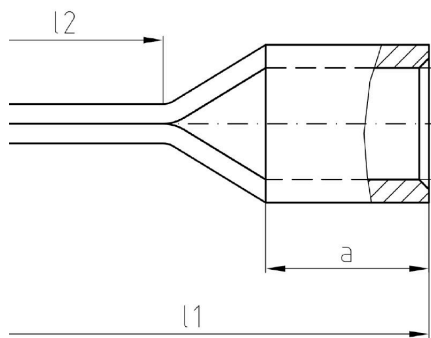
Verbinder

| | | | |
|----------------------------------|--------------------|------------------------------|--------------------|
| Leiteranschlussquerschnitt, max. | 35 mm ² | Leiteranschlussquerschnitt | 35 mm ² |
| Isolation | nicht vorhanden | Maße Stift / Stecker | 3,2 x 8,1 mm |
| Länge 1 (I1) | 41 mm | Innendurchmesser Schaft (d1) | 8.4 mm |
| Länge 2 (I2) | 20 mm | Schaftlänge (a) | 16 mm |

Klassifikationen

| | | | |
|-------------|-------------|-------------|-------------|
| ETIM 8.0 | EC001059 | ETIM 9.0 | EC001059 |
| ETIM 10.0 | EC001059 | ECLASS 14.0 | 27-40-02-92 |
| ECLASS 15.0 | 27-40-02-92 | | |

Zeichnungen



Zubehör

Werkzeuge



Crimpwerkzeuge für Kabelschuhe, Verbinder und Aderendhülsen mit Wechseleinsätzen

- extrem schnelles Arbeiten durch hydraulische Unterstützung
- großer Verarbeitungsbereich bis 300 mm²
- Schnellverschlusskopf um 270° drehbar
- automatische Druckbegrenzung und Überwachung mit Drucksensor
- elektronische Steuerung und Überwachung des Pressvorgangs
- Abspeichern aller Verpressungen und Fehlermeldungen auf internem Speicher
- Auslesung aller Zyklen und Fehlermeldungen über USB
- Li-Ionen Akku mit Ladezustandsanzeige: 18V, 2 Ah

Allgemeine Bestelldaten

| | | |
|------------|----------------------------|--|
| Art | EPG 45 | Ausführung |
| Best.-Nr. | 1500830000 | Crimpwerkzeug, 6mm ² , 150mm ² , Sechskantcrimp (Hexagon), WM- |
| GTIN (EAN) | 4050118309317 | Crimp, Indent-Crimp, Trapezcrimp, Ovalcrimp |
| VPE | 1 ST | |

... für Rohrkabelschuhe



Crimpwerkzeuge für Kabelschuhe, Verbinder und Aderendhülsen mit Wechseleinsätzen

- extrem schnelles Arbeiten durch hydraulische Unterstützung
- großer Verarbeitungsbereich bis 300 mm²
- Schnellverschlusskopf um 270° drehbar
- automatische Druckbegrenzung und Überwachung mit Drucksensor
- elektronische Steuerung und Überwachung des Pressvorgangs
- Abspeichern aller Verpressungen und Fehlermeldungen auf internem Speicher
- Auslesung aller Zyklen und Fehlermeldungen über USB
- Li-Ionen Akku mit Ladezustandsanzeige: 18V, 2 Ah

Allgemeine Bestelldaten

| | | |
|------------|----------------------------|------------------------------|
| Art | ES EPG 45 WM 16/35 | Ausführung |
| Best.-Nr. | 1500920000 | 35mm ² , WM-Crimp |
| GTIN (EAN) | 4050118309478 | |
| VPE | 1 ST | |

Zubehör

... für Presskabelschuhe



Crimpwerkzeuge für Kabelschuhe, Verbinder und Aderendhülsen mit Wechseleinsätzen

- extrem schnelles Arbeiten durch hydraulische Unterstützung
- großer Verarbeitungsbereich bis 300 mm²
- Schnellverschlusskopf um 270° drehbar
- automatische Druckbegrenzung und Überwachung mit Drucksensor
- elektronische Steuerung und Überwachung des Pressvorgangs
- Abspeichern aller Verpressungen und Fehlermeldungen auf internem Speicher
- Auslesung aller Zyklen und Fehlermeldungen über USB
- Li-Ionen Akku mit Ladezustandsanzeige: 18V, 2 Ah

Allgemeine Bestelldaten

| | | |
|------------|----------------------------|--|
| Art | ES EPG 45 HEX 16/35 | Ausführung |
| Best.-Nr. | 1500950000 | 35mm ² , Sechskantcrimp (Hexagon) |
| GTIN (EAN) | 4050118309492 | |
| VPE | 1 ST | |

Werkzeuge



Crimpwerkzeuge für Kabelschuhe, Verbinder und Aderendhülsen mit Wechseleinsätzen

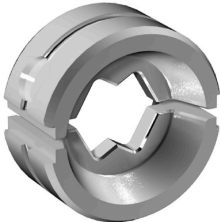
- extrem schnelles Arbeiten durch hydraulische Unterstützung
- großer Verarbeitungsbereich bis 300 mm²
- Schnellverschlusskopf um 270° drehbar
- automatische Druckbegrenzung und Überwachung mit Drucksensor
- elektronische Steuerung und Überwachung des Pressvorgangs
- Abspeichern aller Verpressungen und Fehlermeldungen auf internem Speicher
- Auslesung aller Zyklen und Fehlermeldungen über USB
- Li-Ionen Akku mit Ladezustandsanzeige: 18V, 2 Ah

Allgemeine Bestelldaten

| | | |
|------------|----------------------------|---|
| Art | EPG 60 | Ausführung |
| Best.-Nr. | 2453810000 | Presswerkzeuge, Werkzeuge, Crimpwerkzeug, 6mm ² , 300mm ² , |
| GTIN (EAN) | 4050118468434 | Sechskantcrimp (Hexagon), WM-Crimp, Indent-Crimp, Trapezcrimp, |
| VPE | 1 ST | Ovalcrimp |

Zubehör

... für Rohrkabelschuhe



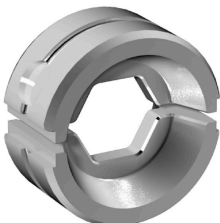
Crimpwerkzeuge für Kabelschuhe, Verbinder und Aderendhülsen mit Wechseleinsätzen

- extrem schnelles Arbeiten durch hydraulische Unterstützung
- großer Verarbeitungsbereich bis 300 mm²
- Schnellverschlusskopf um 270° drehbar
- automatische Druckbegrenzung und Überwachung mit Drucksensor
- elektronische Steuerung und Überwachung des Pressvorgangs
- Abspeichern aller Verpressungen und Fehlermeldungen auf internem Speicher
- Auslesung aller Zyklen und Fehlermeldungen über USB
- Li-Ionen Akku mit Ladezustandsanzeige: 18V, 2 Ah

Allgemeine Bestelldaten

| | | |
|------------|----------------------------|---|
| Art | ES EPG/HPG 60 WM 35 | Ausführung |
| Best.-Nr. | 2469570000 | Einsatz Crimpwerkzeug, 35mm ² , WM-Crimp |
| GTIN (EAN) | 4050118483826 | |
| VPE | 1 ST | |

... für Presskabelschuhe



Crimpwerkzeuge für Kabelschuhe, Verbinder und Aderendhülsen mit Wechseleinsätzen

- extrem schnelles Arbeiten durch hydraulische Unterstützung
- großer Verarbeitungsbereich bis 300 mm²
- Schnellverschlusskopf um 270° drehbar
- automatische Druckbegrenzung und Überwachung mit Drucksensor
- elektronische Steuerung und Überwachung des Pressvorgangs
- Abspeichern aller Verpressungen und Fehlermeldungen auf internem Speicher
- Auslesung aller Zyklen und Fehlermeldungen über USB
- Li-Ionen Akku mit Ladezustandsanzeige: 18V, 2 Ah

Allgemeine Bestelldaten

| | | |
|------------|----------------------------|---|
| Art | ES EPG/HPG 60 HEX 35 | Ausführung |
| Best.-Nr. | 2505190000 | Einsatz Crimpwerkzeug, 35mm ² , Sechskantcrimp (Hexagon) |
| GTIN (EAN) | 4050118519587 | |
| VPE | 1 ST | |

Zubehör

Werkzeuge



Crimpwerkzeuge für Kabelschuhe, Verbinder und Aderendhülsen mit Wechseleinsätzen

- extrem schnelles Arbeiten durch hydraulische Unterstützung
- großer Verarbeitungsbereich bis 400 mm²
- Schnellverschlusskopf um 360° drehbar
- automatische Druckbegrenzung und Überwachung mit Drucksensor
- Zusatzfunktionen für APG Serie:
- elektronische Steuerung und Überwachung des Pressvorgangs
- Abspeichern aller Verpressungen und Fehlermeldungen auf internem Speicher
- Auslesung aller Zyklen und Fehlermeldungen über USB

Allgemeine Bestelldaten

| | | |
|------------|----------------------------|---|
| Art | HPG 60 | Ausführung |
| Best.-Nr. | 2453820000 | 6mm ² , 300mm ² , Sechskantcrimp (Hexagon), WM-Crimp, Indent- |
| GTIN (EAN) | 4050118468427 | Crimp, Trapezcrimp, Ovalcrimp |
| VPE | 1 ST | |

... für Rohrkabelschuhe



Crimpwerkzeuge für Kabelschuhe, Verbinder und Aderendhülsen mit Wechseleinsätzen

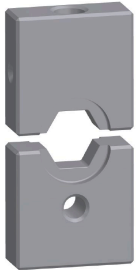
- extrem schnelles Arbeiten durch hydraulische Unterstützung
- großer Verarbeitungsbereich bis 400 mm²
- Schnellverschlusskopf um 360° drehbar
- automatische Druckbegrenzung und Überwachung mit Drucksensor
- Zusatzfunktionen für APG Serie:
- elektronische Steuerung und Überwachung des Pressvorgangs
- Abspeichern aller Verpressungen und Fehlermeldungen auf internem Speicher
- Auslesung aller Zyklen und Fehlermeldungen über USB

Allgemeine Bestelldaten

| | | |
|------------|----------------------------|------------------------------|
| Art | ES APG 80 WM 35 | Ausführung |
| Best.-Nr. | 1502490000 | 35mm ² , WM-Crimp |
| GTIN (EAN) | 4050118310597 | |
| VPE | 1 ST | |

Zubehör

... für Presskabelschuhe



Crimpwerkzeuge für Kabelschuhe, Verbinder und Aderendhülsen mit Wechseleinsätzen

- extrem schnelles Arbeiten durch hydraulische Unterstützung
- großer Verarbeitungsbereich bis 400 mm²
- Schnellverschlusskopf um 360° drehbar
- automatische Druckbegrenzung und Überwachung mit Drucksensor
- Zusatzfunktionen für APG Serie:
- elektronische Steuerung und Überwachung des Pressvorgangs
- Abspeichern aller Verpressungen und Fehlermeldungen auf internem Speicher
- Auslesung aller Zyklen und Fehlermeldungen über USB

Allgemeine Bestelldaten

| | | |
|------------|----------------------------|--|
| Art | ES APG 80 HEX 35 | Ausführung |
| Best.-Nr. | 1502650000 | 35mm ² , Sechskantcrimp (Hexagon) |
| GTIN (EAN) | 4050118310696 | |
| VPE | 1 ST | |