

KQNG-M6/-6**Weidmüller Interface GmbH & Co. KG**

Klingenbergstraße 26

D-32758 Detmold

Germany

www.weidmueller.com

Die Verwendung von isolierten Verbindern sichert Anwendern eine langfristig gleichbleibende Qualität ihrer elektrischen Verbindungen.

- Große Auswahl an isolierten und nicht isolierten Kabelschuhen und Verbindern
- Rohrkabelschuhe nach üblichen Marktstandards (Euroserie)
- Presskabelschuhe gemäß DIN 46235
- Quetschkabelschuhe gemäß DIN 46234
- Isolierte Ringkabelschuhe gemäß DIN 46237
- Isolierte Stiftkabelschuhe gemäß DIN 46231

Allgemeine Bestelldaten

| | |
|---------------|--|
| Ausführung | Kabelschuh, 4 mm ² , 6 mm ² |
| Best.-Nr. | 1492660000 |
| Art | KQNG-M6/-6 |
| GTIN (EAN) | 4050118302547 |
| VPE | 100 ST |
| Lieferstatus | Dieser Artikel ist demnächst nicht mehr lieferbar. |
| Lieferbar bis | 2026-03-31T00:00:00+02:00 |

Technische Daten

Zulassungen

| | |
|------|---------|
| ROHS | Konform |
|------|---------|

Abmessungen und Gewichte

| | |
|--------------|--------|
| Nettogewicht | 1.62 g |
|--------------|--------|

Umweltanforderungen

| | |
|-------------------------|----------------------------|
| RoHS-Konformitätsstatus | Konform ohne Ausnahme |
| REACH SVHC | Keine SVHC über 0,1 Gew.-% |

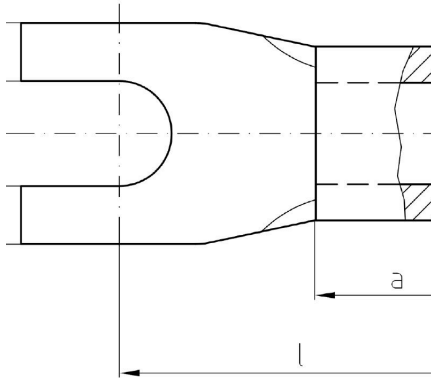
Verbinder

| | | | |
|----------------------------------|-------------------|------------------------------|-------------------|
| Leiteranschlussquerschnitt, max. | 6 mm ² | Leiteranschlussquerschnitt | 4 mm ² |
| Isolation | nicht vorhanden | Bohrung | C 6 |
| Innendurchmesser Schaft (d1) | 3.6 mm | Außendurchmesser Schaft (d3) | 11 mm |
| Schaftlänge (a) | 6 mm | Anschlusslänge (l) | 16 mm |
| Innendurchmesser Flansch (d2) | 6.5 mm | | |

Klassifikationen

| | | | |
|-------------|-------------|-------------|-------------|
| ETIM 6.0 | EC001059 | ETIM 7.0 | EC001059 |
| ETIM 8.0 | EC001059 | ETIM 9.0 | EC001059 |
| ETIM 10.0 | EC001059 | ECLASS 9.0 | 27-40-02-92 |
| ECLASS 9.1 | 27-40-02-12 | ECLASS 10.0 | 27-40-02-92 |
| ECLASS 11.0 | 27-40-02-92 | ECLASS 12.0 | 27-40-02-92 |
| ECLASS 13.0 | 27-40-02-92 | ECLASS 14.0 | 27-40-02-92 |
| ECLASS 15.0 | 27-40-02-92 | | |

Zeichnungen



Zubehör

Crimping tools



Crimpwerkzeuge für nicht isolierte Verbinder
gerollte Kabelschuhe, Rohrkabelschuhe, Stiftkabelschuhe,
Parallel- und Serienvbinder

- Zwangssperre garantiert Qualitätscrimp
- Entriegelungsmöglichkeit bei eventueller Fehlbedienung

Allgemeine Bestelldaten

| | | |
|------------|----------------------------|--|
| Art | HTN 21 | Ausführung |
| Best.-Nr. | 9014610000 | Crimpwerkzeug, Crimpwerkzeug für Kontakte, 0.5mm², 6mm², |
| GTIN (EAN) | 4008190152734 | Indent-Crimp |
| VPE | 1 ST | |

Werkzeuge



Crimpwerkzeuge für Kabelschuhe, Verbinder und
Aderendhülsen mit Wechseleinsätzen

- extrem schnelles Arbeiten durch hydraulische Unterstützung
- großer Verarbeitungsbereich bis 300 mm²
- Schnellverschlusskopf um 270° drehbar
- automatische Druckbegrenzung und Überwachung mit Drucksensor
- elektronische Steuerung und Überwachung des Pressvorgangs
- Abspeichern aller Verpressungen und Fehlermeldungen auf internem Speicher
- Auslesung aller Zyklen und Fehlermeldungen über USB
- Li-Ionen Akku mit Ladezustandsanzeige: 18V, 2 Ah

Allgemeine Bestelldaten

| | | |
|------------|----------------------------|--|
| Art | EPG 45 | Ausführung |
| Best.-Nr. | 1500830000 | Crimpwerkzeug, 6mm², 150mm², Sechskantcrimp (Hexagon), WM- |
| GTIN (EAN) | 4050118309317 | Crimp, Indent-Crimp, Trapezcrimp, Ovalcrimp |
| VPE | 1 ST | |
| Art | EPG 60 | Ausführung |
| Best.-Nr. | 2453810000 | Presswerkzeuge, Werkzeuge, Crimpwerkzeug, 6mm², 300mm², |
| GTIN (EAN) | 4050118468434 | Sechskantcrimp (Hexagon), WM-Crimp, Indent-Crimp, Trapezcrimp, |
| VPE | 1 ST | Ovalcrimp |
| Art | HPG 60 | Ausführung |
| Best.-Nr. | 2453820000 | 6mm², 300mm², Sechskantcrimp (Hexagon), WM-Crimp, Indent- |
| GTIN (EAN) | 4050118468427 | Crimp, Trapezcrimp, Ovalcrimp |
| VPE | 1 ST | |