



Isolierte Kabelverbinder aus PVC oder PC/PA

- Handelsübliche Ausführungen
- Nicht gelötet
- Mit konischem Einführtrichter, ausgenommen Stossverbinder

#### Allgemeine Bestelldaten

|            |   |
|------------|---|
| Ausführung | Kabelschuh, Isolierter Kabelverbinder, 16 mm <sup>2</sup> , 16 mm <sup>2</sup> - 16 mm <sup>2</sup> |
| Best.-Nr.  | <a href="#">1492510000</a>  |
| Art        | KQI-M10/-16   |
| GTIN (EAN) | 4050118302288   |
| VPE        | 50 ST   |

## Technische Daten

## Zulassungen

|      |         |
|------|---------|
| ROHS | Konform |
|------|---------|

## Abmessungen und Gewichte

|              |       |
|--------------|-------|
| Nettogewicht | 5.9 g |
|--------------|-------|

## Umweltanforderungen

|                         |                            |
|-------------------------|----------------------------|
| RoHS-Konformitätsstatus | Konform ohne Ausnahme      |
| REACH SVHC              | Keine SVHC über 0,1 Gew.-% |

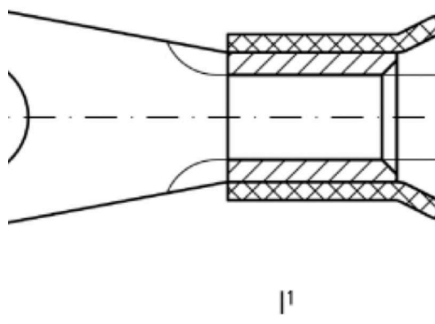
## Verbinder

|                                  |                    |                                  |                    |
|----------------------------------|--------------------|----------------------------------|--------------------|
| Leiteranschlussquerschnitt, max. | 16 mm <sup>2</sup> | Leiteranschlussquerschnitt, min. | 16 mm <sup>2</sup> |
| Leiteranschlussquerschnitt       | 16 mm <sup>2</sup> | Isolation                        | vorhanden          |
| Material/Kunststoff              | PA                 | Bohrung                          | M10                |
| Kennfarbe                        | blau               | Innendurchmesser Schaft (d1)     | 5.8 mm             |
| Außendurchmesser Schaft (d3)     | 18 mm              | Anschlusslänge (l)               | 35.5 mm            |
| Innendurchmesser Flansch (d2)    | 10.5 mm            | Innendurchmesser Kragen (d4)     | 10.5 mm            |

## Klassifikationen

|             |             |             |             |
|-------------|-------------|-------------|-------------|
| ETIM 8.0    | EC001059    | ETIM 9.0    | EC001059    |
| ETIM 10.0   | EC001059    | ECLASS 14.0 | 27-40-02-12 |
| ECLASS 15.0 | 27-40-02-12 |             |             |

## Zeichnungen



## Zubehör

### Werkzeuge



Crimpwerkzeuge für Kabelschuhe, Verbinder und Aderendhülsen mit Wechseleinsätzen

- extrem schnelles Arbeiten durch hydraulische Unterstützung
- großer Verarbeitungsbereich bis 300 mm<sup>2</sup>
- Schnellverschlusskopf um 270° drehbar
- automatische Druckbegrenzung und Überwachung mit Drucksensor
- elektronische Steuerung und Überwachung des Pressvorgangs
- Abspeichern aller Verpressungen und Fehlermeldungen auf internem Speicher
- Auslesung aller Zyklen und Fehlermeldungen über USB
- Li-Ionen Akku mit Ladezustandsanzeige: 18V, 2 Ah

### Allgemeine Bestelldaten

|            |                            |   |
|------------|----------------------------|---|
| Art        | EPG 60                     | Ausführung  |
| Best.-Nr.  | <a href="#">2453810000</a> | Presswerkzeuge, Werkzeuge, Crimpwerkzeug, 6mm <sup>2</sup> , 300mm <sup>2</sup> ,   |
| GTIN (EAN) | 4050118468434              | Sechskantcrimp (Hexagon), WM-Crimp, Indent-Crimp, Trapezcrimp,                      |
| VPE        | 1 ST                       | Ovalcrimp   |
| Art        | HPG 60                     | Ausführung  |
| Best.-Nr.  | <a href="#">2453820000</a> | 6mm <sup>2</sup> , 300mm <sup>2</sup> , Sechskantcrimp (Hexagon), WM-Crimp, Indent- |
| GTIN (EAN) | 4050118468427              | Crimp, Trapezcrimp, Ovalcrimp   |
| VPE        | 1 ST                       |   |