

Isolierte Kabelverbinder aus PVC oder PC/PA

- Handelsübliche Ausführungen
- Nicht gelötet
- Mit konischem Einführtrichter, ausgenommen Stossverbinder

Allgemeine Bestelldaten

Ausführung	Kabelschuh, Isolierter Kabelverbinder, 2.5 mm², 1.5 mm² - 2.5 mm², blau
Best.-Nr.	1492030000
Art	VRSHVI/1,5-2,5
GTIN (EAN)	4050118301854
VPE	100 ST
Lieferstatus	Dieser Artikel ist demnächst nicht mehr lieferbar.
Lieferbar bis	2026-03-31T00:00:00+02:00

Technische Daten

Zulassungen

ROHS	Konform
------	---------

Abmessungen und Gewichte

Nettogewicht	1.28 g
--------------	--------

Umweltanforderungen

RoHS-Konformitätsstatus	Konform mit Ausnahme
RoHS-Ausnahme (falls zutreffend/ bekannt)	6c
REACH SVHC	Lead 7439-92-1
SCIP	7b42d2b9-0a0f-4f66-a989-e9bfbfbfeb1b3

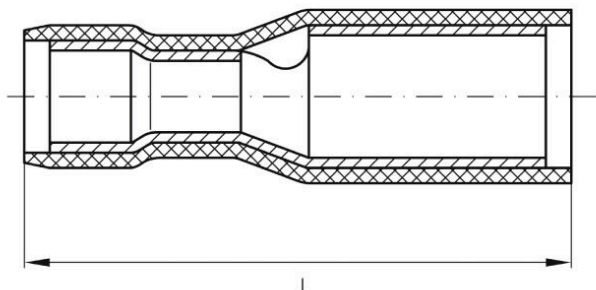
Verbinder

Leiteranschlussquerschnitt, max.	2.5 mm ²	Leiteranschlussquerschnitt, min.	1.5 mm ²
Leiteranschlussquerschnitt	2.5 mm ²	Isolation	vollisoliert
Material/Kunststoff	PA	Länge 1 (l1)	25.2 mm
Kennfarbe	blau	Ø Stift / Stecker	4 mm

Klassifikationen

ETIM 8.0	EC001059	ETIM 9.0	EC001059
ETIM 10.0	EC001059	ECLASS 14.0	27-40-02-12
ECLASS 15.0	27-40-02-12		

Zeichnungen



Zubehör

Crimping tools



Crimpwerkzeuge für isolierte Verbinder
Kabelschuhe, Stiftkabelschuhe, Parallel- und
Serienverbinder und Steckverbinder

- Zwangssperre garantiert Qualitätscrimp
- Entriegelungsmöglichkeit bei eventueller Fehlbedienung
- Mit Anschlag zum exakten Positionieren der Kontakte
- Geprüft nach DIN EN 60352 T.2

Allgemeine Bestelldaten

Art	HTI 15	Ausführung
Best.-Nr.	9014400000	Crimpwerkzeug, Verarbeitungswerkzeug für isolierte Kabelverbinder,
GTIN (EAN)	4008190159412	0.5mm², 2.5mm², Doppelcrimp
VPE	1 ST	
Art	CTI 6	Ausführung
Best.-Nr.	9006120000	Crimpwerkzeug, Crimpwerkzeug für Kontakte, 0.5mm², 6mm²,
GTIN (EAN)	4008190044527	Ovalcrimp, Doppelcrimp
VPE	1 ST	
Art	CTI 6 G	Ausführung
Best.-Nr.	9202850000	Crimpwerkzeug, Verarbeitungswerkzeug für isolierte Kabelverbinder,
GTIN (EAN)	4032248517855	0.5mm², 6mm², Ovalcrimp, Parallelcrimp
VPE	1 ST	