



Isolierte Flachstecker aus PVC mit Kupferhülse

- Handelsübliche Ausführungen
- Nicht gelötet
- Mit konischem Einführtrichter

Allgemeine Bestelldaten

Ausführung	Kabelschuh, Isolierter Kabelverbinder, 2.5 mm ² , 1.5 mm ² - 2.5 mm ² , blau
Best.-Nr.	1491850000
Art	FSKI/1,5-2,5/488
GTIN (EAN)	4050118301687
VPE	100 ST

Technische Daten
Zulassungen

ROHS	Konform
------	---------

Abmessungen und Gewichte

Nettogewicht	0.86 g
--------------	--------

Umweltanforderungen

RoHS-Konformitätsstatus	Konform mit Ausnahme
RoHS-Ausnahme (falls zutreffend/ bekannt)	6c
REACH SVHC	Lead 7439-92-1
SCIP	7b42d2b9-0a0f-4f66-a989-e9bfbfbfeb1b3

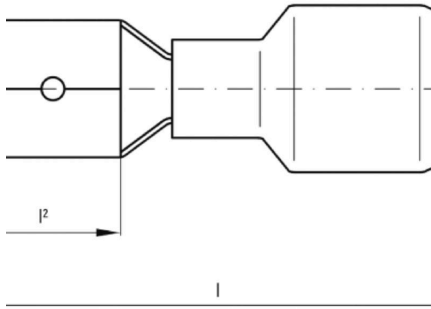
Verbinder

Leiteranschlussquerschnitt, max.	2.5 mm ²	Leiteranschlussquerschnitt, min.	1.5 mm ²
Leiteranschlussquerschnitt	2.5 mm ²	Isolation	vorhanden, Teilisoliert
Dimension	4,8 x 0,8 mm	Material/Kunststoff	PVC
Kennfarbe	blau		

Klassifikationen

ETIM 8.0	EC000516	ETIM 9.0	EC000516
ETIM 10.0	EC000516	ECLASS 14.0	27-44-03-92
ECLASS 15.0	27-44-03-92		

Zeichnungen



Zubehör

Crimping tools



Crimpwerkzeuge für isolierte Verbinder
Kabelschuhe, Stiftkabelschuhe, Parallel- und
Serienverbinder und Steckverbinder

- Zwangssperre garantiert Qualitätscrimp
- Entriegelungsmöglichkeit bei eventueller Fehlbedienung
- Mit Anschlag zum exakten Positionieren der Kontakte
- Geprüft nach DIN EN 60352 T.2

Allgemeine Bestelldaten

Art	HTI 15	Ausführung
Best.-Nr.	9014400000	Crimpwerkzeug, Verarbeitungswerkzeug für isolierte Kabelverbinder,
GTIN (EAN)	4008190159412	0.5mm², 2.5mm², Doppelcrimp
VPE	1 ST	
Art	CTI 6	Ausführung
Best.-Nr.	9006120000	Crimpwerkzeug, Crimpwerkzeug für Kontakte, 0.5mm², 6mm²,
GTIN (EAN)	4008190044527	Ovalcrimp, Doppelcrimp
VPE	1 ST	
Art	CTI 6 G	Ausführung
Best.-Nr.	9202850000	Crimpwerkzeug, Verarbeitungswerkzeug für isolierte Kabelverbinder,
GTIN (EAN)	4032248517855	0.5mm², 6mm², Ovalcrimp, Parallelcrimp
VPE	1 ST	