

## CMA-31-500-5A-5VA-0,5

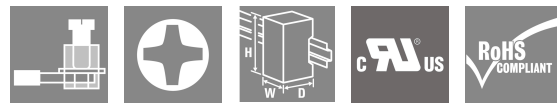
**Weidmüller Interface GmbH & Co. KG**

Klingenbergstraße 26

D-32758 Detmold

Germany

[www.weidmueller.com](http://www.weidmueller.com)



### Aufsteck-Stromwandler

Aufsteckstromwandler kommen überall dort zum Einsatz, wo hohe Ströme von bis zu 5000A erfasst und weiterverarbeitet werden sollen. Unsere Aufsteckstromwandler liefern dabei Sekundärströme von 1A oder 5A. Zusätzlich bietet Weidmüller kompakte Low-Power Stromwandler an, um Ströme bis zu 600 A zu Spannungen bis 333 mV zu wandeln.

### Allgemeine Bestelldaten

Ausführung	Primärstrom: 500 A, Sekundärstrom max.: 5 A, Bürde: 5 VA, Genauigkeitsklasse: 0,5, geschlossener Stromwandler
Best.-Nr.	<a href="#">1482070000</a>
Art	CMA-31-500-5A-5VA-0,5
GTIN (EAN)	4050118291100
VPE	1 ST
Hersteller	MBS AG

## Technische Daten

### Zulassungen

ROHS	Konform
------	---------

### Abmessungen und Gewichte

Tiefe	52 mm	Tiefe (inch)	2.0472 inch
Höhe	80.9 mm	Höhe (inch)	3.185 inch
Breite	60 mm	Breite (inch)	2.3622 inch
Nettogewicht	245 g		

### Temperaturen

Lagertemperatur	-25 °C...70 °C	Betriebstemperatur	-5 °C...50 °C
-----------------	----------------	--------------------	---------------

### Umweltanforderungen

RoHS-Konformitätsstatus	Konform ohne Ausnahme
REACH SVHC	Keine SVHC über 0,1 Gew.-%

### Abmessungen Stromführender Leiter

Leiterart	Nur isolierte Leiter	Rundleiter	25.70 mm
Schiene	20 x 20 mm, 25 x 12 mm, 30 x 10 mm	Einbauort	Einsatz in Innenräumen

### Elektrische Attribute

Genauigkeitsklasse	0,5	Sekundärstrom	0...5 A
Bürde	5 VA	Primärstrom	500 A

### Technische Eigenschaften

Schutzart	IP20	Isolationsklasse	E
Thermischer Nenndauerstrom I <sub>thermisch</sub>	1,2 x I <sub>enn</sub>	Nennfrequenz	50 Hz

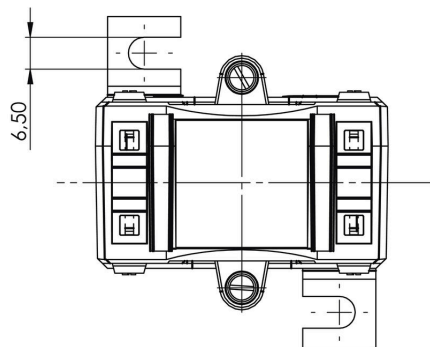
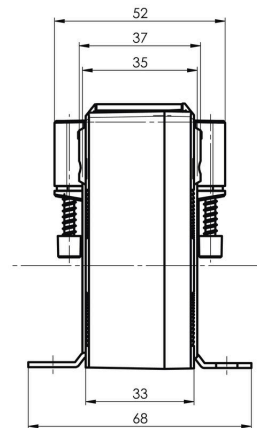
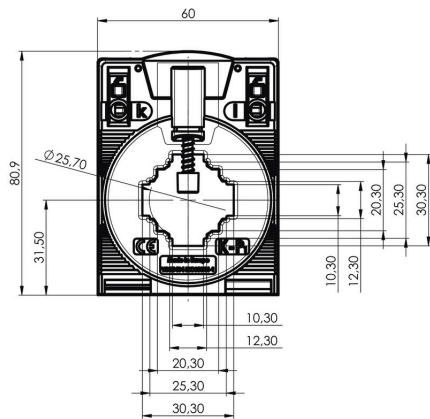
### Isolationskoordination

Standard	IEC 61869-1: 2007, IEC 61869-2: 2012	Genauigkeitsklasse	0,5
----------	---	--------------------	-----

### Klassifikationen

ETIM 8.0	EC002048	ETIM 9.0	EC002048
ETIM 10.0	EC002048	ECLASS 14.0	27-21-09-02
ECLASS 15.0	27-21-09-02		

## Zeichnungen



**Zubehör****Aufsteck-Stromwandler – ValueLine****Aufsteck-Stromwandler**

Aufsteckstromwandler kommen überall dort zum Einsatz, wo hohe Ströme von bis zu 5000A erfasst und weiterverarbeitet werden sollen. Unsere Aufsteckstromwandler liefern dabei Sekundärströme von 1A oder 5A. Zusätzlich bietet Weidmüller kompakte Low-Power Stromwandler an, um Ströme bis zu 600 A zu Spannungen bis 333 mV zu wandeln.

**Allgemeine Bestelldaten**

Art	CMA-31-41-SNAP-ON	Ausführung
Best.-Nr.	<a href="#">2723380000</a>	
GTIN (EAN)	4050118810622	
VPE	1 ST	