

PRO MAX 120W 24V 5A

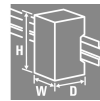
Weidmüller Interface GmbH & Co. KG

Klingenbergstraße 26

D-32758 Detmold

Germany

www.weidmueller.com



PROmax eröffnet vielseitige Lösungen für die anspruchsvolle Automation.

Unsere leistungsstarken und langlebigen Schaltnetzteile PROmax sind für besonders anspruchsvolle Bedürfnisse ausgelegt. Dauernde Überlast von bis zu 20% oder kurzzeitige Spitzenlasten von 300% bei hohen Schaltschranktemperaturen fängt PROmax mit Leichtigkeit ab.

Hohe Boostfähigkeit und volle Leistung werden auch in einem großen Temperaturbereich ermöglicht. Unsere Schaltnetzteile sind weltweit einsetzbar und passen dank ihrer geringen Baubreite auch in begrenzte Platzverhältnisse.

Zusammen mit unserer unterbrechungsfreien DC-USV oder den Dioden- und CAP-Modulen fügen Sie eine auf Ihre Bedürfnisse zugeschnittene Stromversorgungslösung zusammen.

Allgemeine Bestelldaten

Ausführung	Power supply, switch-mode power supply unit, 24 V
Best.-Nr.	1478110000
Art	PRO MAX 120W 24V 5A
GTIN (EAN)	4050118285956
VPE	1 ST

PRO MAX 120W 24V 5A

Weidmüller Interface GmbH & Co. KG

Klingenbergstraße 26

D-32758 Detmold

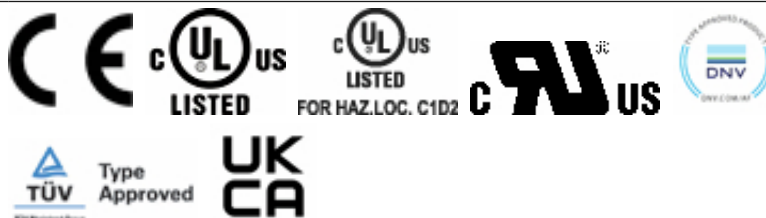
Germany

www.weidmueller.com

Technische Daten

Zulassungen

Zulassungen



ROHS	Konform
UL File Number Search	UL Webseite
Zertifikat-Nr. (cURus)	E255651
Zertifikat-Nr. (cULus)	E258476
Zertifikat-Nr. (cULusEX)	E470829

Abmessungen und Gewichte

Tiefe	125 mm	Tiefe (inch)	4.9212 inch
Höhe	130 mm	Höhe (inch)	5.1181 inch
Breite	40 mm	Breite (inch)	1.5748 inch
Nettogewicht	858 g		

Temperaturen

Lagertemperatur	-40 °C...85 °C	Betriebstemperatur	-25 °C...70 °C
Feuchtigkeit bei Betriebstemperatur	5...95 % keine Betauung	Start up	≥ -40 °C

Umweltanforderungen

RoHS-Konformitätsstatus	Konform mit Ausnahme
RoHS-Ausnahme (falls zutreffend/ bekannt)	7a, 7cl
REACH SVHC	Lead 7439-92-1
SCIP	6d8cdf22-8230-4af8-86c8-3558c716666d

Bemessungsdaten UL

Zertifikat-Nr. (cURus)	E255651
------------------------	---------

Eingang

Anschluss technik	Schraubanschluss	
Eingangsspannungsbereich AC	85...277 V AC	
Empfohlene Vorsicherung	6 A, Char. B, Leitungsschutzschalter, 6 A, Char. C Leitungsschutzschalter	
Frequenzbereich AC	45...65 Hz	
Nenneingangsspannung	100...240 V AC	
Überspannungsschutz Eingang	Varistor	
Eingangssicherung (intern)	Ja	
Eingangsspannungsbereich DC	80...370 V DC	
Einschaltstrom	max. 15 A	
Stromaufnahme im Verhältnis zur Eingangsspannung	Spannungsart	AC
	Eingangsspannung	230 V
	Eingangsstrom	1 A
	Spannungsart	DC
	Eingangsspannung	120 V
	Eingangsstrom	2.5 A

PRO MAX 120W 24V 5A

Weidmüller Interface GmbH & Co. KG

Klingenbergstraße 26

D-32758 Detmold

Germany

www.weidmueller.com

Technische Daten

Nennleistungsaufnahme 134.8 VA

Ausgang

Ausgangsleistung	120 W	Anschluss technik	Schraubanschluss
Nennausgangsspannung	24 V DC \pm 1 %	Restwelligkeit, Schaltspitzen	<50 mVss @ UNenn, Full Load
Parallelschaltbarkeit	ja, max. 5	Ausgangsspannung, max.	29.5 V
Ausgangsspannung, min.	22.5 V	Ausgangsspannung, Bemerkung	(einstellbar über Poti)
Nennausgangsstrom @ UNenn	5 A @ 60 °C	Schutz gegen Rückspannung	Ja
Dauerausgangsstrom @ UNominal	6.0 A @ 45 °C, 3,75 A @ 70 °C		

Allgemeine Angaben

Netzausfallüberbrückung @ INenn	min. 20 ms		
Wirkungsgrad	89%		
Schutzart	IP20		
Überspannungskategorie	III		
Betriebsanzeige	LED rot/grün und Relais (≥21.6 VDC LED grün, Relais an/ ≤20.6 LED rot, Relais aus)		
Einbaulage, Montagehinweis	Horizontal auf Tragschiene TS 35. Oben & unten 50 mm Abstand für freie Luftzufuhr. Ohne seitlichen Abstand anreihbar.		
Gehäuseausführung	Metall, korrosionsbeständig		
Schutz gegen Rückspannungen von der Last	30...35 V DC		
Strombegrenzung	> 120 % IN		
Derating	> 60 °C / 75 % bei 70 °C		
Leistungsfaktor	Typischer Leistungsfaktor	0.9	
	Eingangsspannung	230 V	
	Umgebungstemperatur	25 °C	
	Ausgangsleistung	120 W	
Erdableitstrom, max.	3.5 mA		
Verlustleistung Leerlauf	1.2 W		
Kurzschlusschutz	Ja		
Verlustleistung Nennlast	14.8 W		

EMV / Schock / Vibration

Festigkeit gegen Schock IEC 60068-2-27	30g in allen Richtungen	Störabstrahlung nach EN55032	Klasse B
Störfestigkeitsprüfung nach	EN 55024, EN 55032, IEC61000-3-2,-3, IEC61000-4-2,-3,-4,-5,-6,-8,-11	Festigkeit gegen Vibration IEC 60068-2-6	2,3 g

Isolationskoordination

Überspannungskategorie	III	Verschmutzungsgrad	2
Schutzklasse	I, mit PE-Anschluss	Isolationsspannung Eingang / Ausgang	4 kV
Isolationsspannung Eingang / Erde	3.5 kV	Isolationsspannung Ausgang / Erde	0.5 kV

Elektrische Sicherheit (angewandte Normen)

Elektrische Ausrüstung von Maschinen	nach EN60204	Schutzkleinspannung	SELV nach IEC 60950-1, PELV gemäß EN60204-1
Sicherheitstransformatoren für Schaltnetzgeräte	Gemäß EN 61558-2-16		

PRO MAX 120W 24V 5A

Weidmüller Interface GmbH & Co. KG
 Klingenbergstraße 26
 D-32758 Detmold
 Germany

www.weidmueller.com

Technische Daten

Anschlussdaten (Ausgang)

Anschlussstechnik	Schraubanschluss	Anzahl Klemmen	8 (+, -, 11, 13, 14)
Leiteranschlussquerschnitt, AWG/kcmil, 12 AWG max.		Leiteranschlussquerschnitt, AWG/kcmil, 26 AWG min.	
Leiteranschlussquerschnitt, flexibel, max.	4 mm ²	Leiteranschlussquerschnitt, flexibel, min.	0.5 mm ²
Leiteranschlussquerschnitt, starr, max.	6 mm ²	Leiteranschlussquerschnitt, starr, min.	0.5 mm ²
Anzugsdrehmoment, min.	0.5 Nm	Schraubendreherklinge	0,6 x 3,5
Anzugsdrehmoment, max.	0.6 Nm		

Anschlussdaten (Eingang)

Anschlussstechnik	Schraubanschluss	Anzahl Klemmen	3 für L/N/PE
Schraubendreherklinge	0,8 x 4,0, PZ 1	Leiteranschlussquerschnitt, AWG/kcmil, 10 AWG max.	
Leiteranschlussquerschnitt, AWG/kcmil, 26 AWG min.		Leiteranschlussquerschnitt, flexibel, max.	4 mm ²
Leiteranschlussquerschnitt, flexibel, min.	0.22 mm ²	Leiteranschlussquerschnitt, starr, max.	6 mm ²
Leiteranschlussquerschnitt, starr, min.	0.18 mm ²	Anzugsdrehmoment, min.	0.5 Nm
Anzugsdrehmoment, max.	0.6 Nm		

Signalisierung

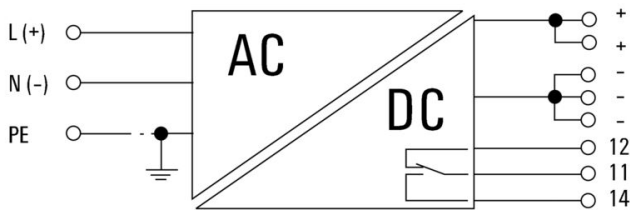
Betriebsanzeige	LED rot/grün und Relais (≥21.6 VDC LED grün, Relais an/ ≤20.6 LED rot, Relais aus)	Potenzialfrei Kontakt	Ja
Kontaktbelastung (Schließer)	max. 30 V DC / 1 A		

Klassifikationen

ETIM 8.0	EC002540	ETIM 9.0	EC002540
ETIM 10.0	EC002540	ECLASS 14.0	27-04-07-01
ECLASS 15.0	27-04-07-01		

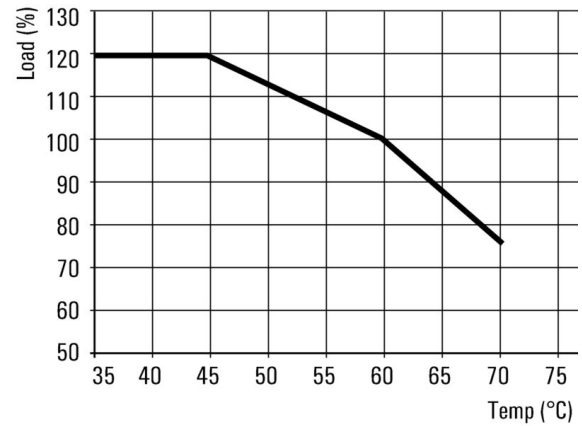
Zeichnungen

Schaltsymbol

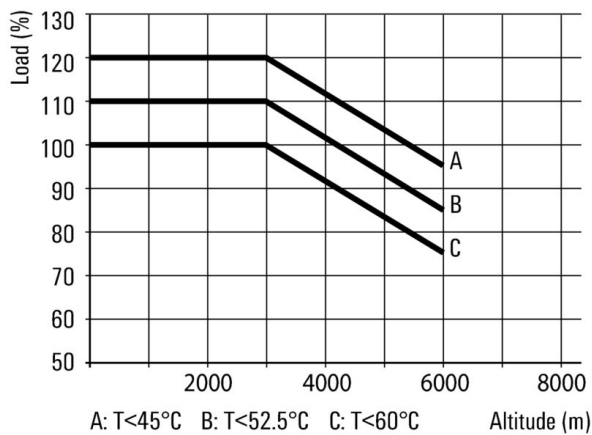


Pay attention to polarity of DC connection

Deratingkurve

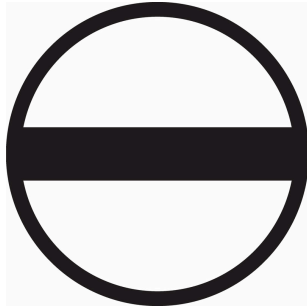


Deratingkurve



Zubehör

Schlitz-Schraubendreher



VDE-isolierte Schraubendreher zum Arbeiten an unter Spannung stehenden Teilen bis AC 1000 V und DC 1500 V, DIN EN 60900, IEC 900. Geprüfte Sicherheit GS, stückgeprüft. Klinge aus hochlegiertem Chrom-Vanadium-Molybdän-Stahl, durchgehend gehärtet, brüniert.

Allgemeine Bestelldaten

Art	SDIS SLIM 0.6X3.5X100	Ausführung
Best.-Nr.	2749610000	Schraubwerkzeug, Klingenbreite (B): 3.5 mm, Klingenlänge: 100 mm,
GTIN (EAN)	4050118896350	Klingenstärke (A): 0.6 mm
VPE	1 ST	

Kreuzschlitz-Schraubendreher, Typ Pozidrive

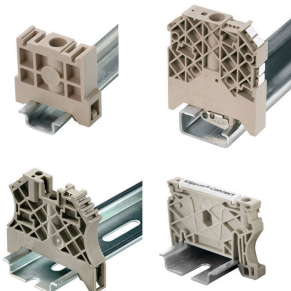


VDE-isolierte Schraubendreher zum Arbeiten an unter Spannung stehenden Teilen bis AC 1000 V und DC 1500 V, DIN EN 60900, IEC 900. Geprüfte Sicherheit GS, stückgeprüft. Klinge aus hochlegiertem Chrom-Vanadium-Molybdän-Stahl, durchgehend gehärtet, brüniert.

Allgemeine Bestelldaten

Art	SDIK SLIM PZ1 X 80	Ausführung
Best.-Nr.	2749670000	Schraubendreher, Klingenbreite (B): 1 mm, 80 mm, Klingenstärke (A):
GTIN (EAN)	4050118896411	1
VPE	1 ST	

Endwinkel



Um einen dauerhaft sicheren Sitz auf der Tragschiene zu gewährleisten und ein verrutschen zu verhindern hat Weidmüller Endwinkel im Programm. Es sind Ausführungen mit Schraube und schraubenlose Ausführungen erhältlich. Auf den Endwinkeln bestehen Markierungsmöglichkeiten, ebenfalls für Gruppenmarkierer und die Möglichkeit der Aufnahme für Prüfstecker.

Allgemeine Bestelldaten

Art	WEW 35/1 V0 GF SW	Ausführung
Best.-Nr.	1478990000	Endwinkel, schwarz, TS 35, V-0, Wemid, Breite: 12 mm, 130 °C
GTIN (EAN)	4050118286892	
VPE	50 ST	

PRO MAX 120W 24V 5A

Weidmüller Interface GmbH & Co. KG
Klingenbergstraße 26
D-32758 Detmold
Germany

www.weidmueller.com

Zubehör

Art	WEW 35/2 V0 GF SW	Ausführung
Best.-Nr.	1479000000	Endwinkel, schwarz, TS 35, V-0, Wemid, Breite: 8 mm, 130 °C
GTIN (EAN)	4050118286779	
VPE	50 ST	