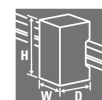


**CH20M45 S 2PSC/2PSC BL 2013**
**Weidmüller Interface GmbH & Co. KG**

Klingenbergstraße 26

D-32758 Detmold

Germany

[www.weidmueller.com](http://www.weidmueller.com)
**Produktbild**


Das Seiten-Element des CH20M Gehäuses bietet Ihnen die Möglichkeit eines individuellen Aufbaus, der sich flexibel an Ihre Bedürfnisse anpassen lässt. Ein besonders praktischer Vorteil ist, dass nicht benötigte Steckplätze einfach durch Abdeckungen verschlossen werden können. Dies sorgt nicht nur für eine saubere und aufgeräumte Optik, sondern schützt auch vor Staub und anderen Umwelteinflüssen. Nutzen Sie die Vielseitigkeit des CH20M Gehäuses, um Ihre Projekte effizient und nach Ihren Vorstellungen zu gestalten!

**Allgemeine Bestelldaten**

Ausführung	Seitenelement, OMNIMATE Housing - Serie CH20M lichtblau, Seitenelement, Breite: 45 mm
Best.-Nr.	<a href="#">1476910000</a>
Art	CH20M45 S 2PSC/2PSC BL 2013
GTIN (EAN)	4050118283730
VPE	6 ST

## CH20M45 S 2PSC/2PSC BL 2013

**Weidmüller Interface GmbH & Co. KG**  
 Klingenbergstraße 26  
 D-32758 Detmold  
 Germany

www.weidmueller.com

## Technische Daten

## Zulassungen

ROHS	Konform
------	---------

## Abmessungen und Gewichte

Tiefe	105.3 mm	Tiefe (inch)	4.1457 inch
Höhe	22.8 mm	Höhe (inch)	0.8976 inch
Breite	45 mm	Breite (inch)	1.7716 inch
Nettogewicht	13.2 g		

## Temperaturen

Umgebungstemperatur	-25 °C...85 °C	Einsatztemperaturbereich	-40...120 °C
Feuchtigkeit	5...93 % rel. Feuchte, Tu = 40 °C, keine Betauung		

## Umweltanforderungen

RoHS-Konformitätsstatus	Konform ohne Ausnahme
REACH SVHC	Keine SVHC über 0,1 Gew.-%

## Werkstoffdaten

Brennbarkeitsklasse nach UL 94	V-0	Isolierstoff	PA 66 GF 30
Isolierstoffgruppe	I	Oberfläche	unbehandelt
Werkstoff	Kunststoff	Kriechstromfestigkeit (CTI)	600 ≤ CTI

## Allgemeine Daten

Farbe	lichtblau	Schutzart	IP20 im verbauten Zustand
Farbtabelle (ähnlich)	RAL 5012	Informationen zur Gesamtbaugruppe, siehe referenzierte Artikel	<a href="#">CH20M45 B BK/OR 2010</a>
Vergießbarkeit	Nein		

## Bauteileigenschaften

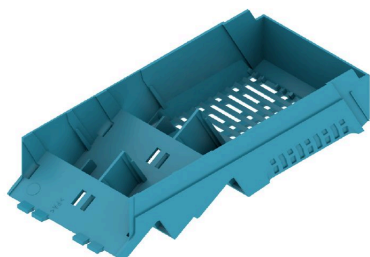
Aussparung als Vorbereitung für Funktionsschnittstelle integriert	Nein	Polzahl, max.	16
Anzahl Lüftungsöffnungen	2	Anzahl Steckplätze für Buchsenstecker	4
Anzahl Anschlussebenen	2		

## Klassifikationen

ETIM 8.0	EC001031	ETIM 9.0	EC001031
ETIM 10.0	EC001031	ECLASS 14.0	27-19-06-02
ECLASS 15.0	27-19-06-02		

## Zeichnungen

### Produktbild



### Produktbild



### Maßzeichnung

