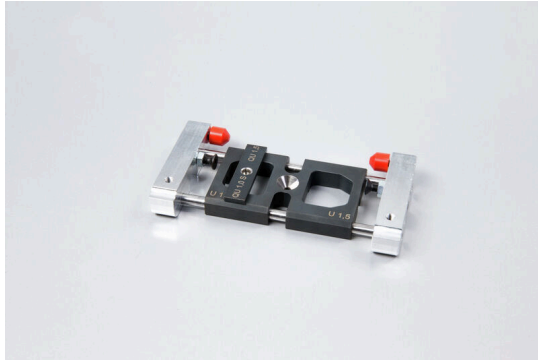


HUEHABA 1,5 CA 100-2.5

Weidmüller Interface GmbH & Co. KG
Klingenbergstraße 26
D-32758 Detmold
Germany

www.weidmueller.com



- Zum automatischen Abisolieren und Crimpen
- Zeitsparende und rationelle Verarbeitung
- Einfaches Einstellen auf den jeweiligen Querschnittsbereich
- Abisolieren und Crimpen in einem Arbeitsgang
- Die Verarbeitung von Hülsen oder Kontakten anderer Hersteller kann zu Ausfällen und Defekten an der Maschine führen!

Allgemeine Bestelldaten

Ausführung	Zubehör, Ersatzteil
Best.-Nr.	1476880000
Art	HUEHABA 1,5 CA 100-2.5
GTIN (EAN)	4050118283587
VPE	1 ST

HUEHABA 1,5 CA 100-2.5

Weidmüller Interface GmbH & Co. KG
Klingenbergstraße 26
D-32758 Detmold
Germany

www.weidmueller.com

Technische Daten**Zulassungen**

ROHS	Konform
------	---------

Abmessungen und Gewichte

Tiefe	14 mm	Tiefe (inch)	0.5512 inch
Höhe	114 mm	Höhe (inch)	4.4882 inch
Breite	60 mm	Breite (inch)	2.3622 inch
Nettogewicht	166.32 g		

Umweltanforderungen

RoHS-Konformitätsstatus	Konform
REACH SVHC	Keine SVHC über 0,1 Gew.-%

Klassifikationen

ETIM 8.0	EC002778	ETIM 9.0	EC002778
ETIM 10.0	EC002778	ECLASS 14.0	17-13-01-01
ECLASS 15.0	17-13-01-01		