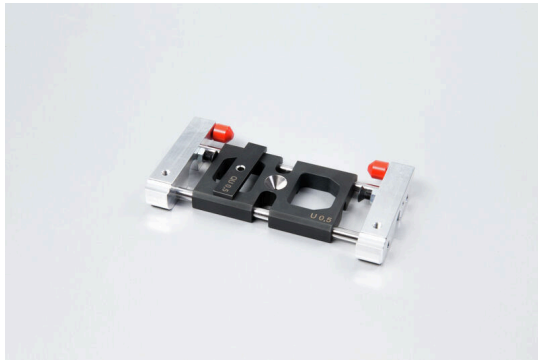


**HUEHABA 0.5 CA 100-2.5****Weidmüller Interface GmbH & Co. KG**

Klingenbergstraße 26

D-32758 Detmold

Germany

[www.weidmueller.com](http://www.weidmueller.com)

- Zum automatischen Abisolieren und Crimpen
- Zeitsparende und rationelle Verarbeitung
- Einfaches Einstellen auf den jeweiligen Querschnittsbereich
- Abisolieren und Crimpen in einem Arbeitsgang
- Die Verarbeitung von Hülsen oder Kontakten anderer Hersteller kann zu Ausfällen und Defekten an der Maschine führen!

**Allgemeine Bestelldaten**

Ausführung	Zubehör, Ersatzteil
Best.-Nr.	<a href="#">1476850000</a>
Art	HUEHABA 0.5 CA 100-2.5
GTIN (EAN)	4050118283709
VPE	1 ST

**HUEHABA 0.5 CA 100-2.5****Weidmüller Interface GmbH & Co. KG**

Klingenbergstraße 26

D-32758 Detmold

Germany

[www.weidmueller.com](http://www.weidmueller.com)**Technische Daten****Zulassungen**

ROHS	Konform
------	---------

**Abmessungen und Gewichte**

Tiefe	14 mm	Tiefe (inch)	0.5512 inch
Höhe	114 mm	Höhe (inch)	4.4882 inch
Breite	60 mm	Breite (inch)	2.3622 inch
Nettogewicht	190 g		

**Umweltanforderungen**

RoHS-Konformitätsstatus	Konform
REACH SVHC	Keine SVHC über 0,1 Gew.-%

**Klassifikationen**

ETIM 8.0	EC002778	ETIM 9.0	EC002778
ETIM 10.0	EC002778	ECLASS 14.0	17-13-01-01
ECLASS 15.0	17-13-01-01		